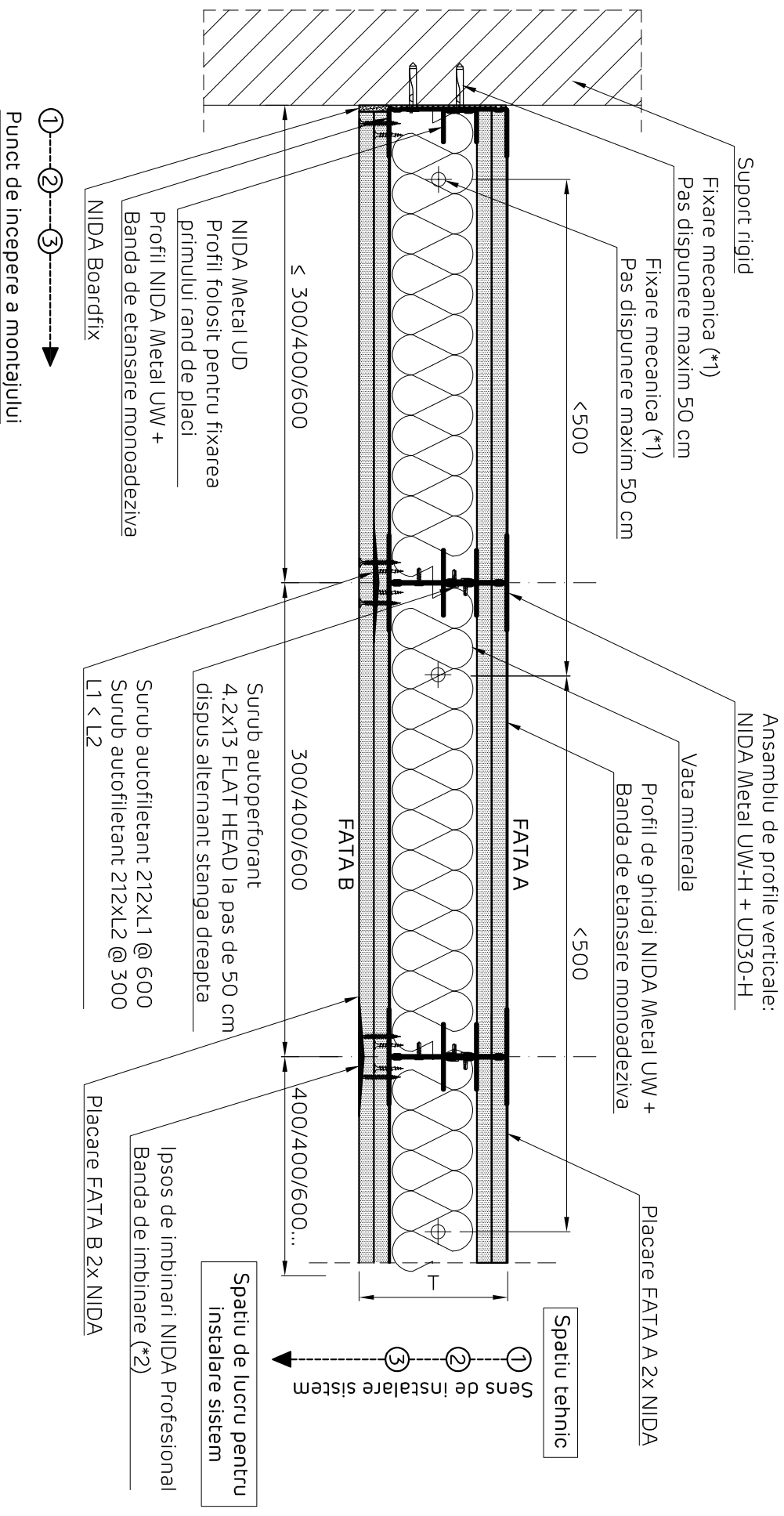


**NIDA System T - Placare acustica in sistem de perete**  
**Placare dubla pe structura NIDA Metal UW/UD**  
**Secțiune orizontală**



**NIDA System T - Placare acustica in sistem de perete**

Denumire capitol:

Placare dubla pe structura NIDA Metal UW/UD

Denumire subcapitol:

Secțiune orizontală

Nr planșă:

T2.UU.001

Nr editură:

1

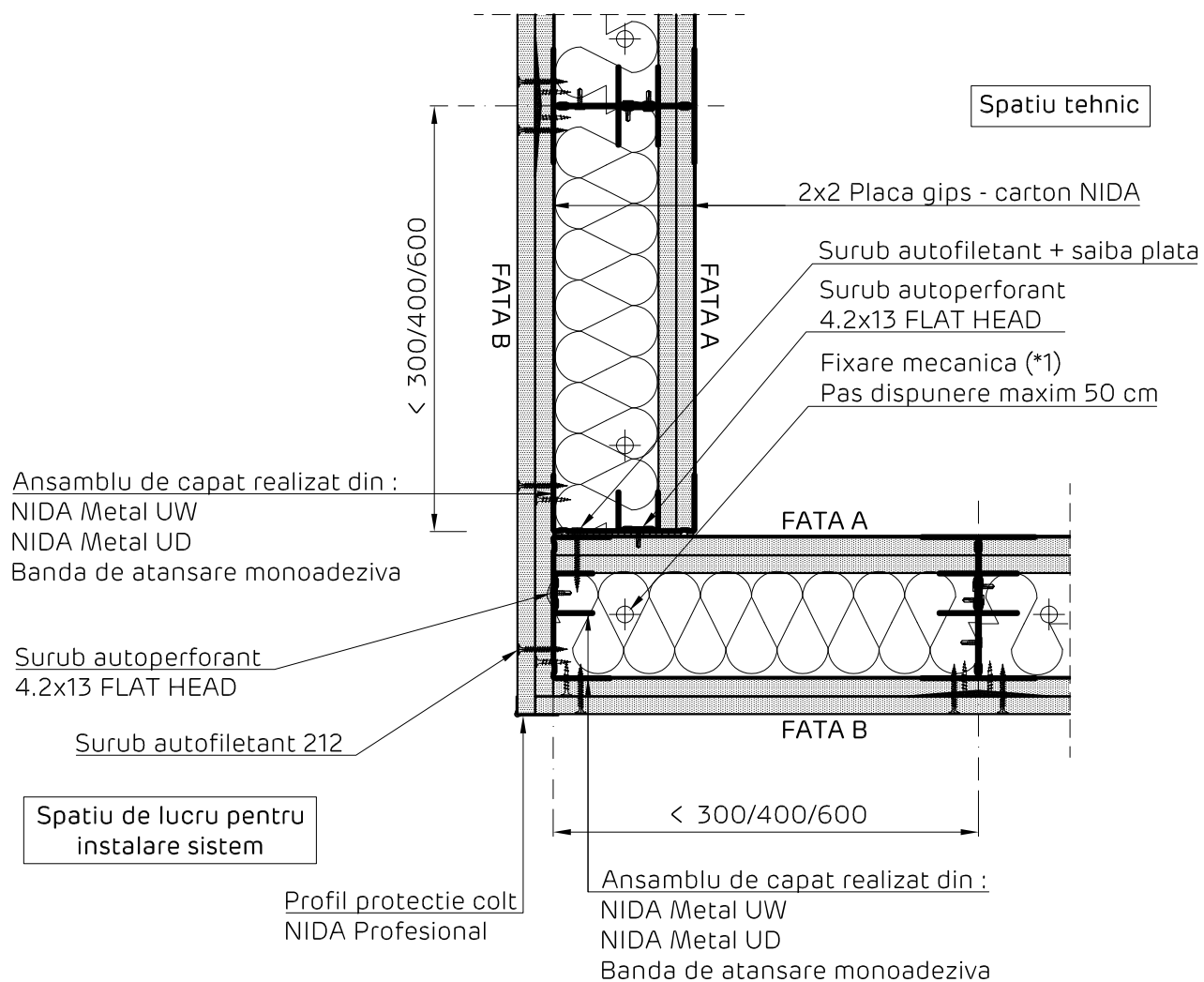
Scara:

1:5

Data:

2018

NIDA System T - Placare acustica in sistem de perete  
 Placare dubla pe structura NIDA Metal UW/UD  
 Detaliu de colt. Sectiune orizontala



Detaliile tehnice prezente in aceasta documentatie sunt detalii tip de sistem, adaptarea lor la situatiile din proiect se va realiza de catre proiectantul cladirii in colaborare cu departamentul tehnic SINIAT.

NIDA System T - Placare acustica in sistem de perete

Denumire capitol:

Placare dubla pe structura NIDA Metal UW/UD

Denumire subcapitol:

Detaliu de colt. Sectiune orizontala

Nr plansa:

T2.UU.002

Nr editie:

1

Scara:

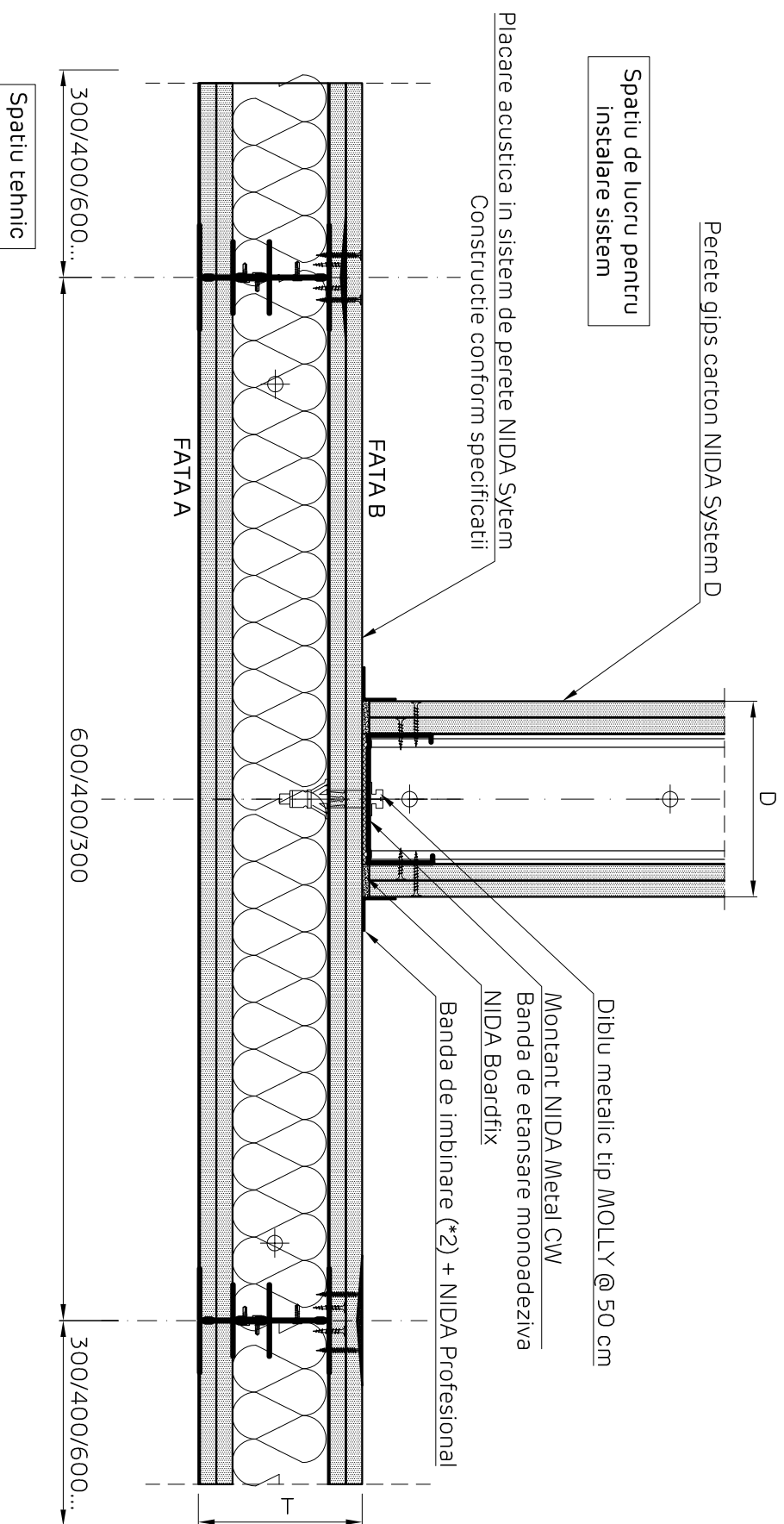
1:5

Data:

2018



**NIDA System T - Placare acustica in sistem de perete**  
**Placare dubla pe structura NIDA Metal UW/UD**  
**Intersectie placare cu perete D cu rezistenta la foc mai mica sau fara rezistenta la foc**  
**Sectiune orizontala**



Detaliile tehnice prezente in aceasta documentatie sunt detalii tip de sistem, adaptarea lor la situatiile din proiect se va realiza de catre proiectantul cladirii in colaborare cu departamentul tehnic SINIAT.

**NIDA System T - Placare acustica in sistem de perete**

Denumire capitol:

Placare dubla pe structura NIDA Metal UW/UD

Denumire subcapitol:

Intersectie placare cu perete D cu rezistenta la foc mai mica sau fara rezistenta la foc. Sectiune orizontala

Nr plansa:

Nr editie:

Scara:

Data:

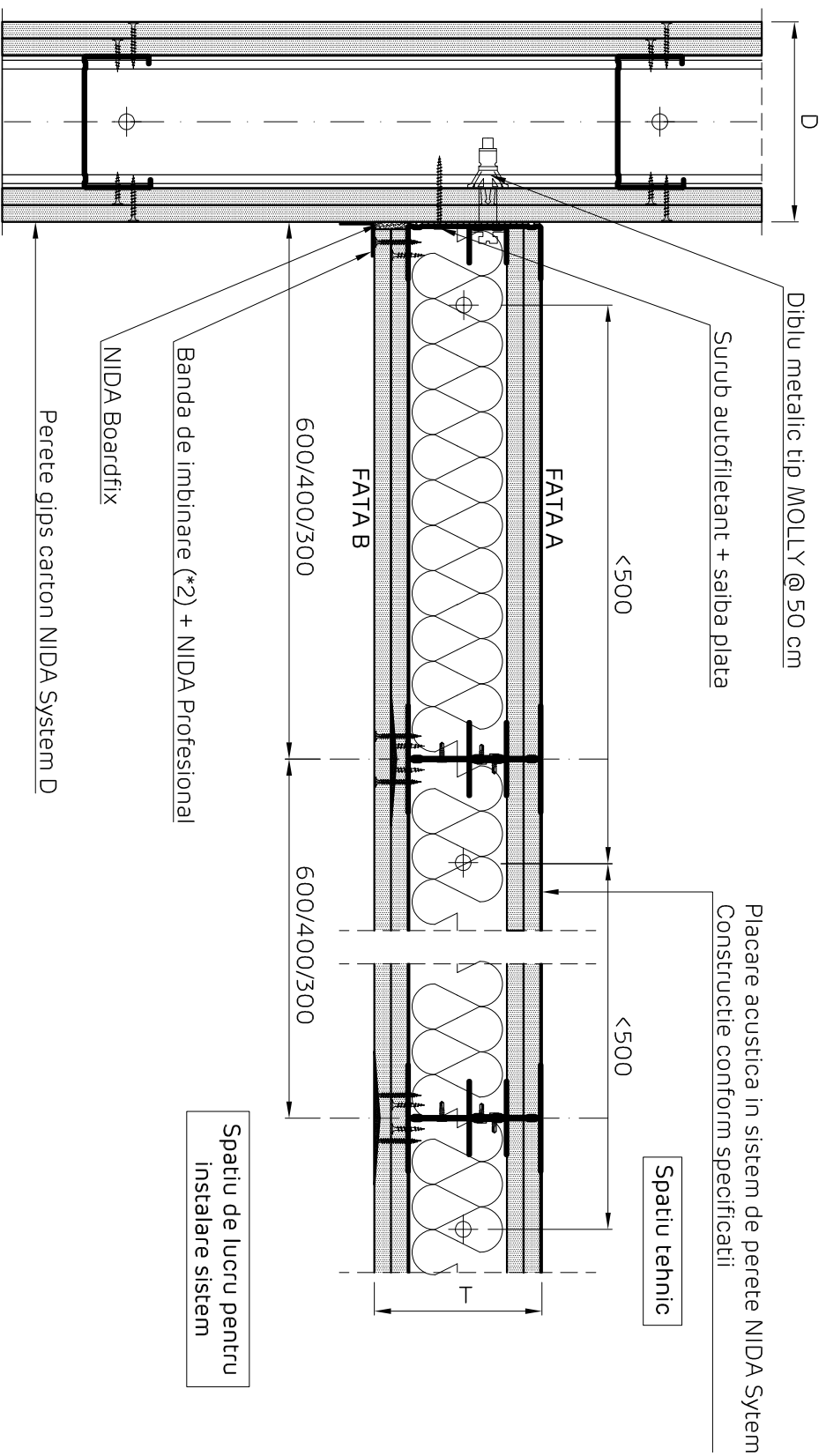
T2.UU.003

1

1:5

2018

**NIDA System T - Placare acustica in sistem de perete**  
**Placare dubla pe structura NIDA Metal UW/UD**  
**Intersectie placare cu perete D cu rezistenta la foc mai mare**  
**Sectiune orizontala**



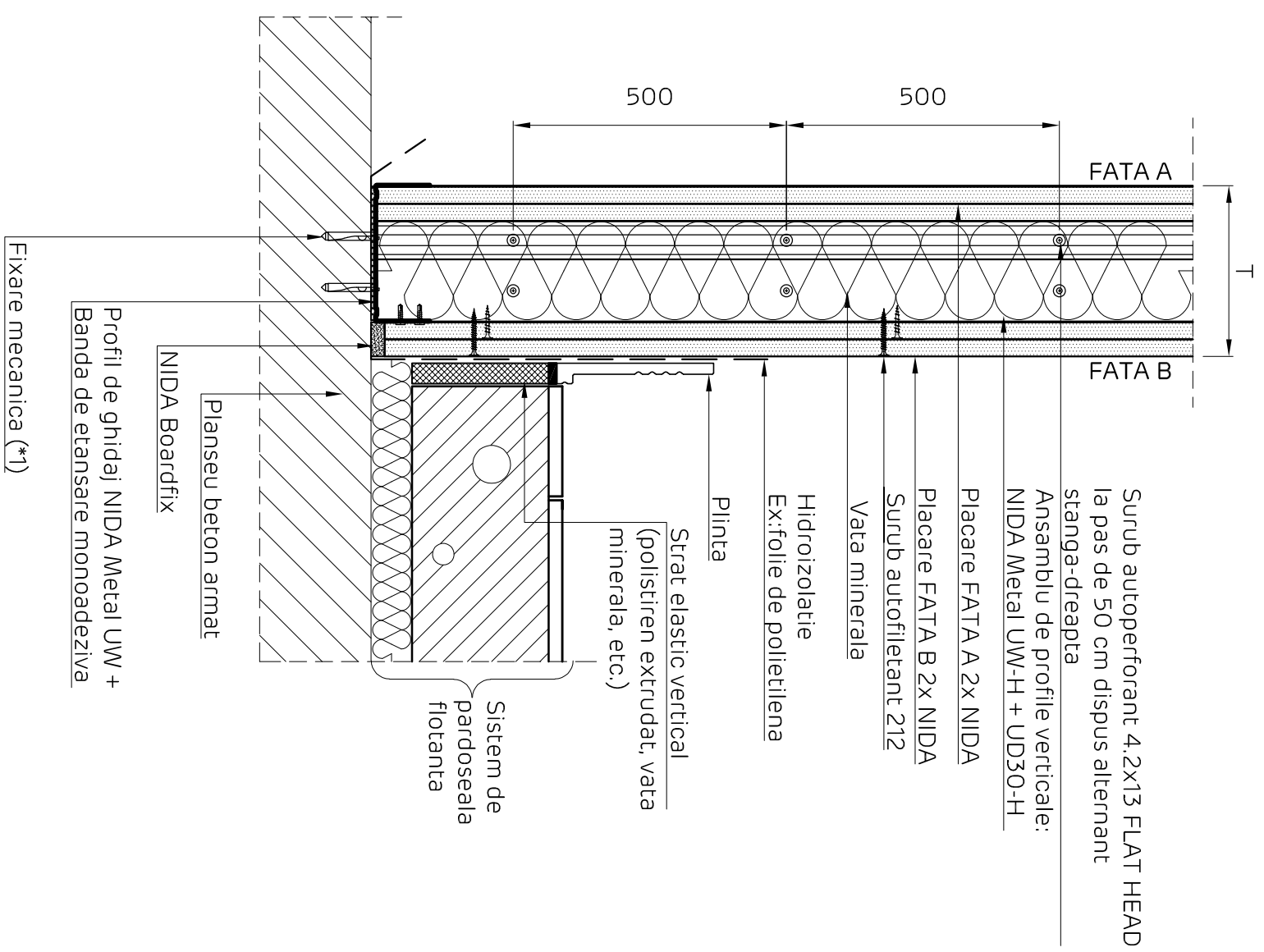
Detaliile tehnice prezente in aceasta documentatie sunt detalii tip de sistem, adaptarea lor la situatiile din proiect se va realiza de catre proiectantul cladirii in colaborare cu departamentul tehnic SINIAT.

**NIDA System T - Placare acustica in sistem de perete**

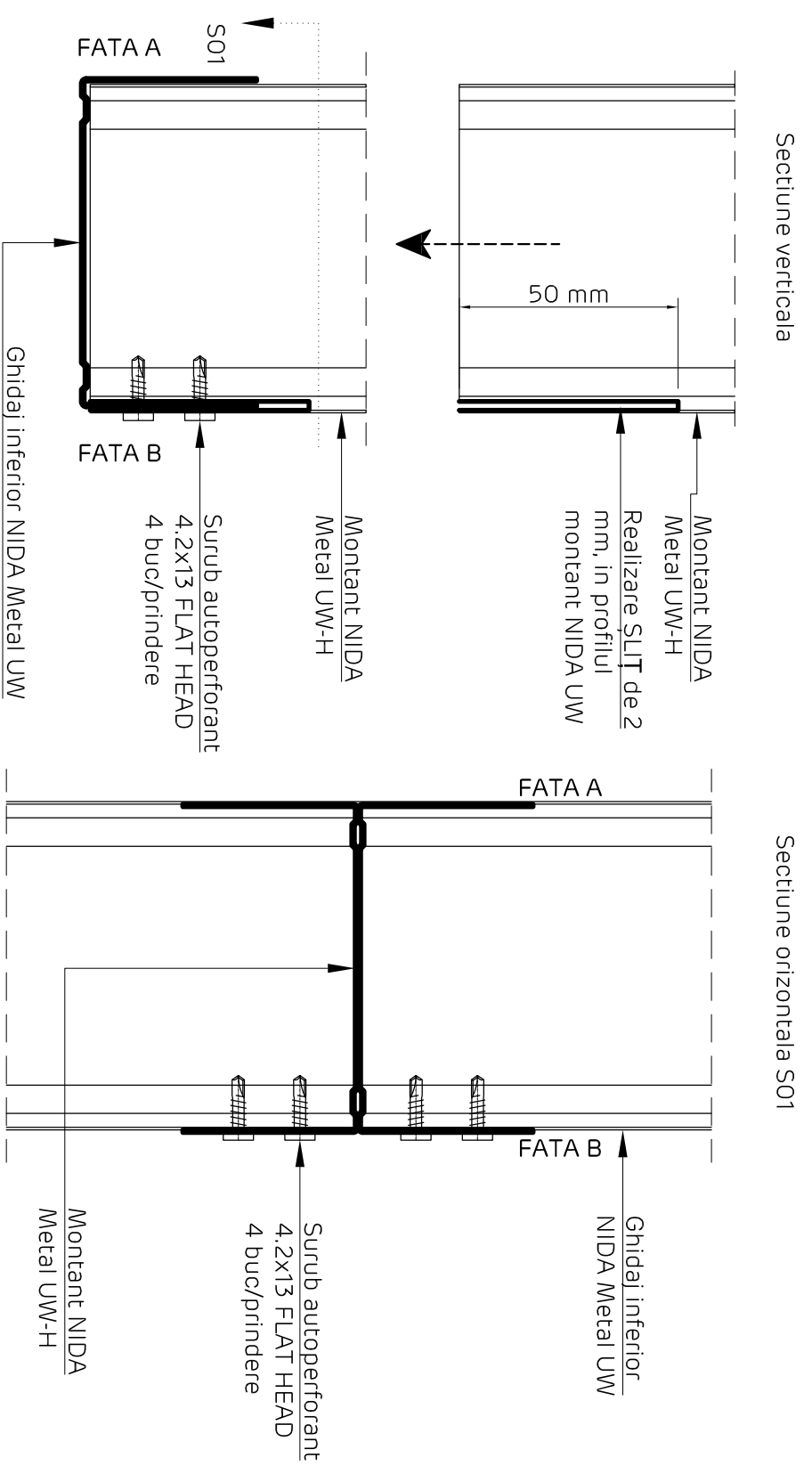
Denumire capitol:			
Placare dubla pe structura NIDA Metal UW/UD			
Denumire subcapitol:			
Intersectie placare cu perete D cu rezistenta la foc mai mare. Sectiune orizontala			
Nr planșă:	Nr editie:	Scara:	Data:
T2.UU.004	1	1:5	2018



NIDA System T - Placare acustica in sistem de perete  
 Placare dubla pe structura NIDA Metal UW/UD.  
 Detaliu de intersectie cu pardoseala flotanta. Sectiune verticala



Detalii de fixare a montanților NIDA Metal UW-H in ghidajul inferior NIDA Metal UW

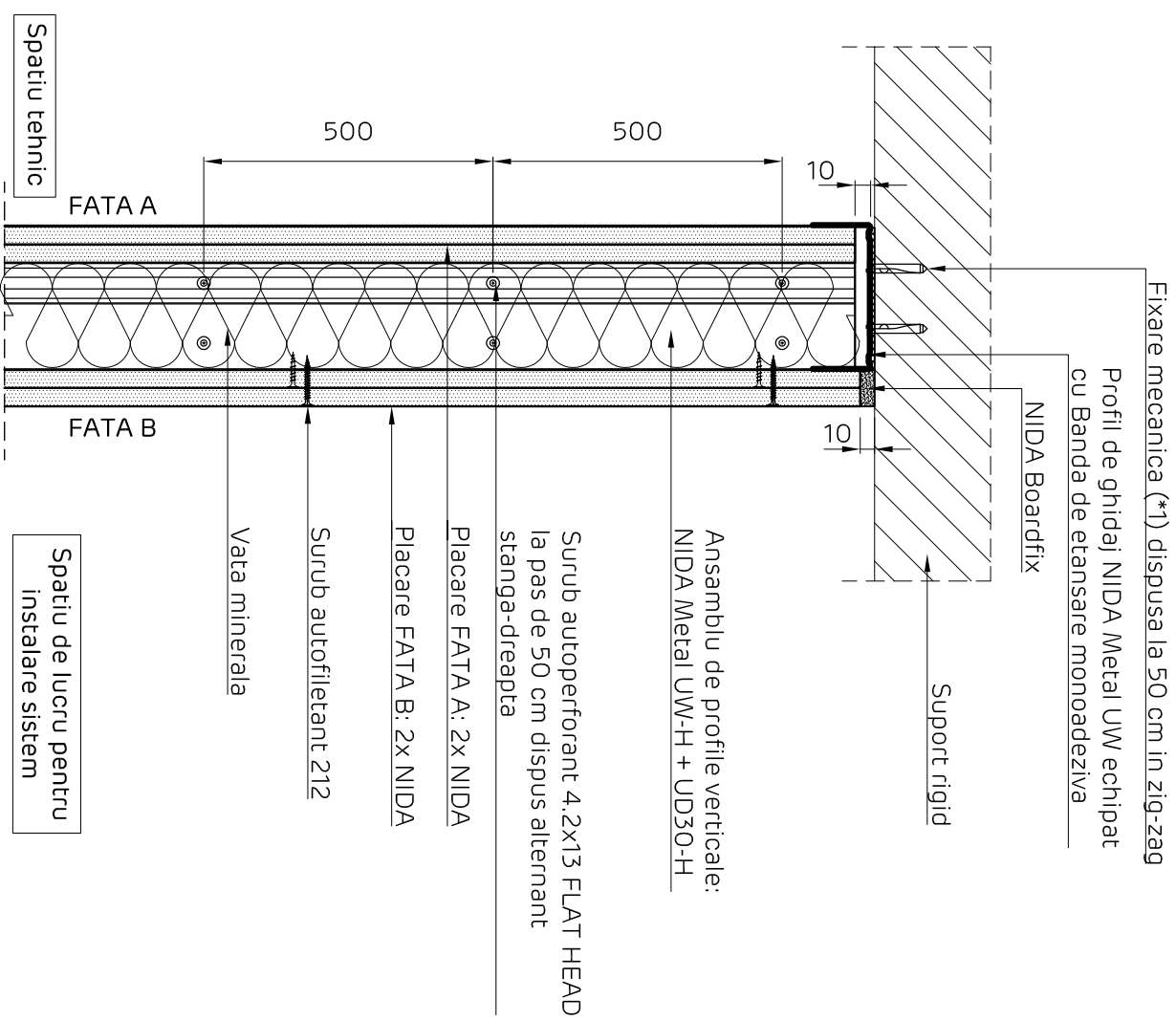


Detaliile tehnice prezente in aceasta documentatie sunt detalii tip de sistem, adaptarea lor la situatiile din proiect se va realiza de catre proiectantul cladirii in colaborare cu departamentul tehnic SINIAT.

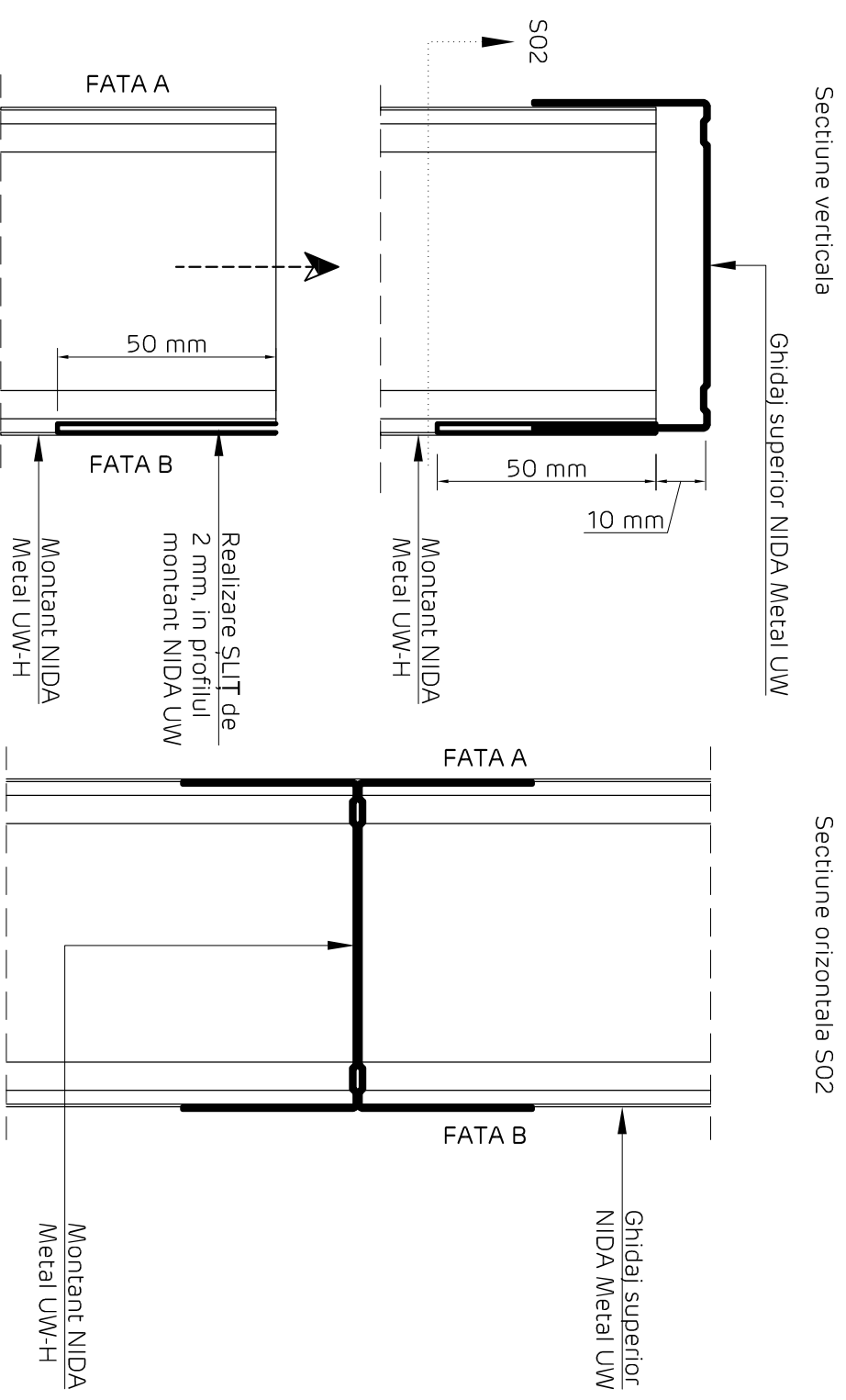
**NIDA System T - Placare acustica in sistem de perete**

Denumire capitol:			
Placare dubla pe structura NIDA Metal UW/UD			
Denumire subcapitol:			
Detaliu de intersectie cu pardoseala flotanta. Sectiune verticala			
Nr plansa:	Nr editie:	Scara:	Data:
T2.UU.005	1	1:5	2018

NIDA System T - Placare acustica in sistem de perete  
Placare dubla pe structura NIDA Metal UW/UD.  
Detaliu de prindere superioara pe planseu de beton armat.  
Sectiune verticala



Detalii de fixare a montantilor NIDA Metal UW-H in ghidajul superior NIDA Metal UW



Detaliile tehnice prezente in aceasta documentatie sunt detalii tip de sistem, adaptarea lor la situatiile din proiect se va realiza de catre proiectantul cladirii in colaborare cu departamentul tehnic SINIAT.

NIDA System T - Placare acustica in sistem de perete

Denumire capitol:

Placare dubla pe structura NIDA Metal UW/UD

Denumire subcapitol:

Detaliu de prindere superioara pe planseu de beton armat. Sectiune verticala

Nr plansa:

1

Nr editie:

1

Scara:

1:5

Data:

2018

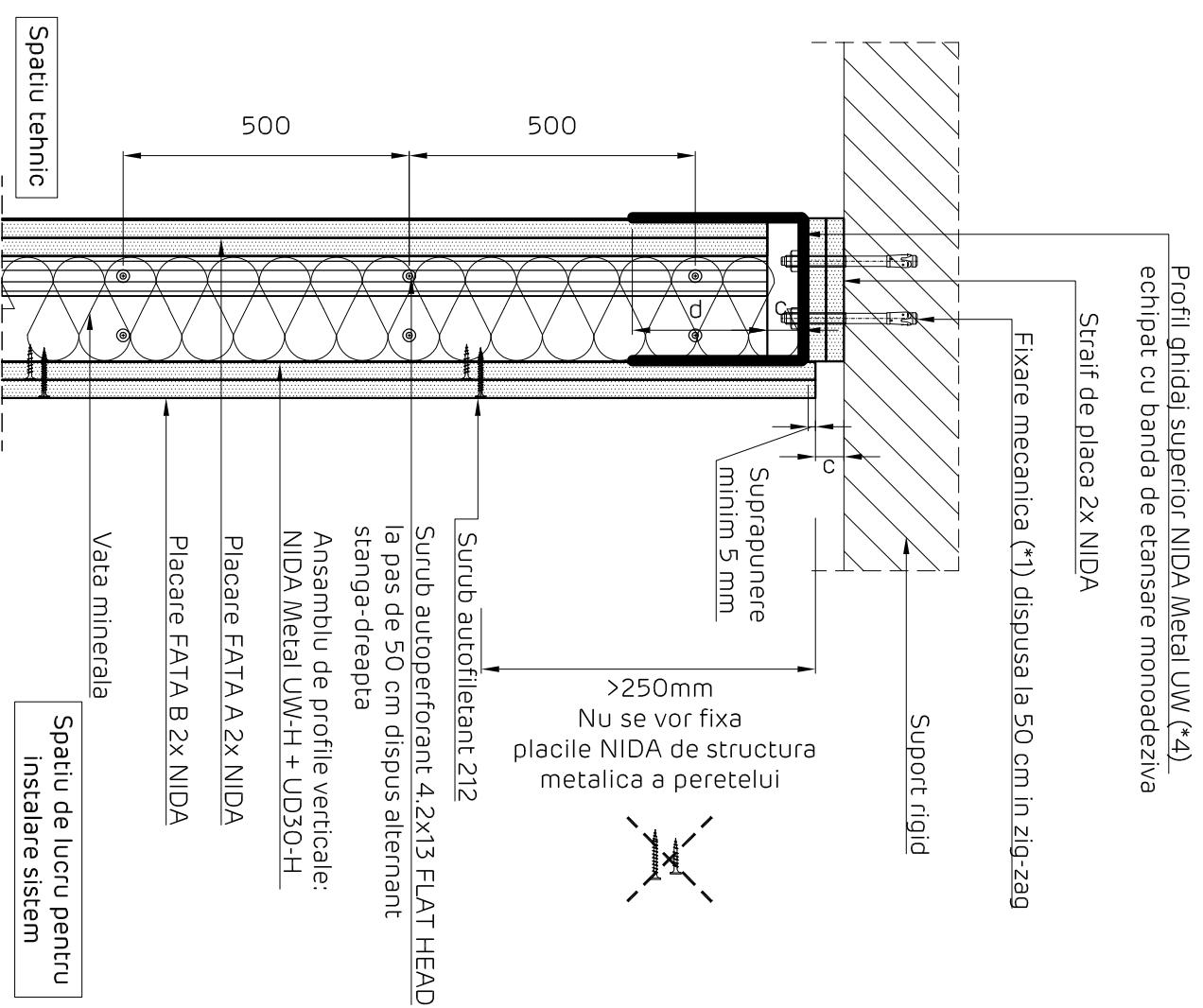
T2.UU.006

1

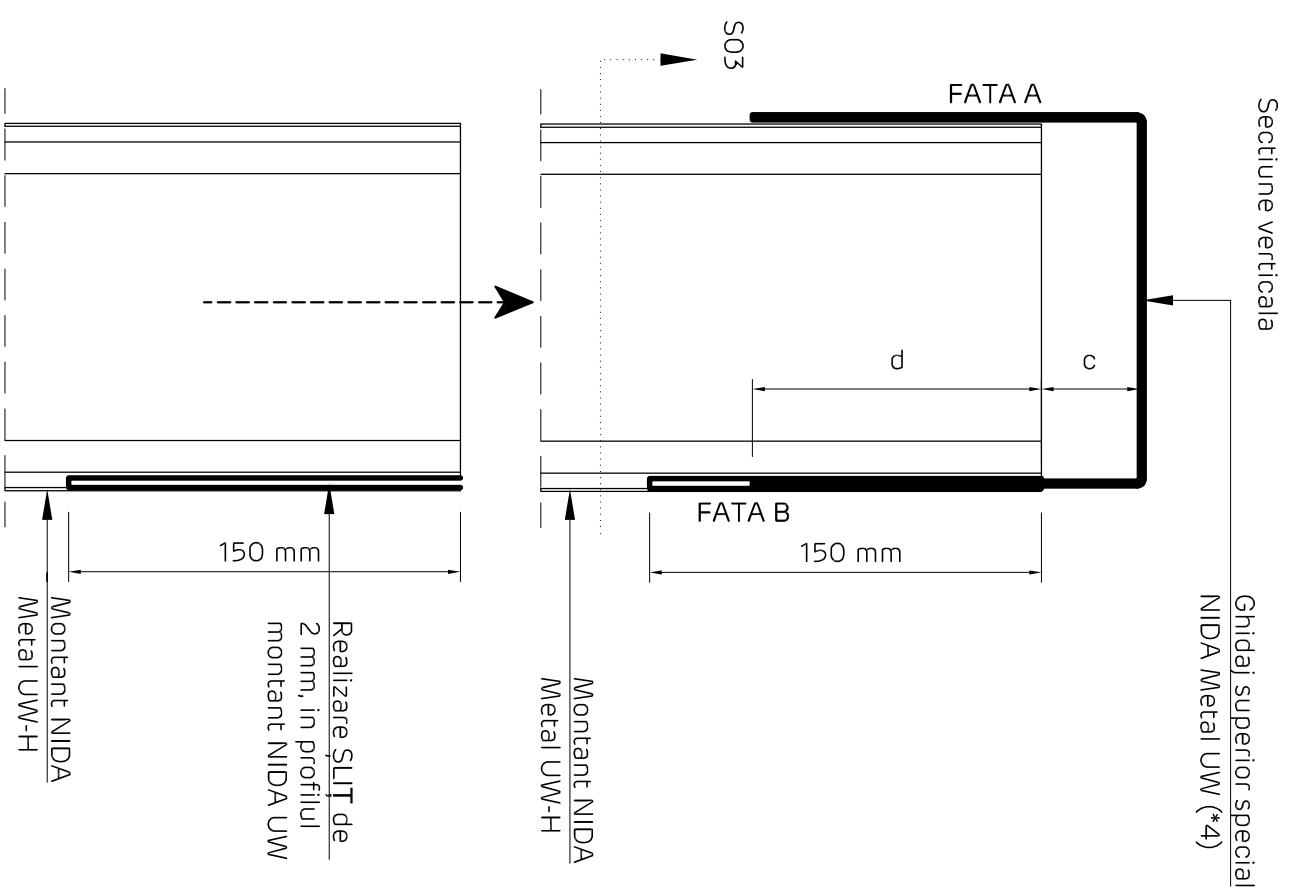
1:5

2018

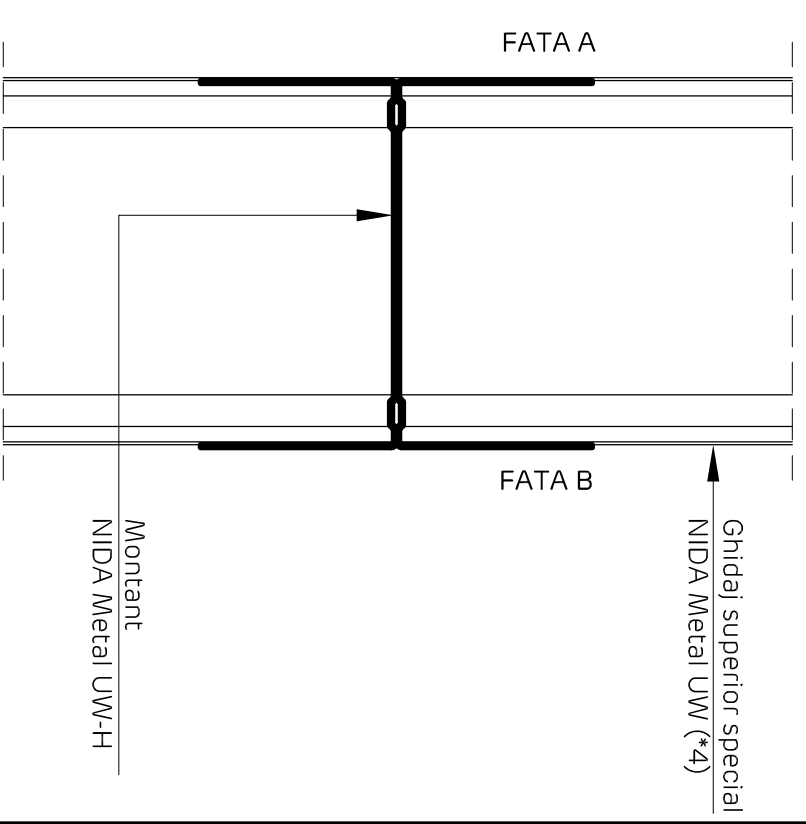
NIDA System T - Placare acustica in sistem de perete  
 Placare dubla pe structura NIDA Metal UW/UD.  
 Detaliu prindere glisanta la partea superioara pe elemente din beton  
 armat. Sectiune verticala



Detalii de fixare a montantilor NIDA Metal UW-H in  
 ghidajul superior special NIDA Metal UW (\*4)



Sectiune orizontala S03



Detaliile tehnice prezente in aceasta documentatie sunt detalii tip de sistem, adaptarea lor la situatiile din proiect se va realiza de catre proiectantul cladirii in colaborare cu departamentul tehnic SINIAT.

### NIDA System T - Placare acustica in sistem de perete

Denumire capitol:

Placare dubla pe structura NIDA Metal UW/UD

Denumire subcapitol:

Detaliu prindere glisanta la partea superioara pe elemente din beton armat. Sectiune verticala

Nr plansa:

1

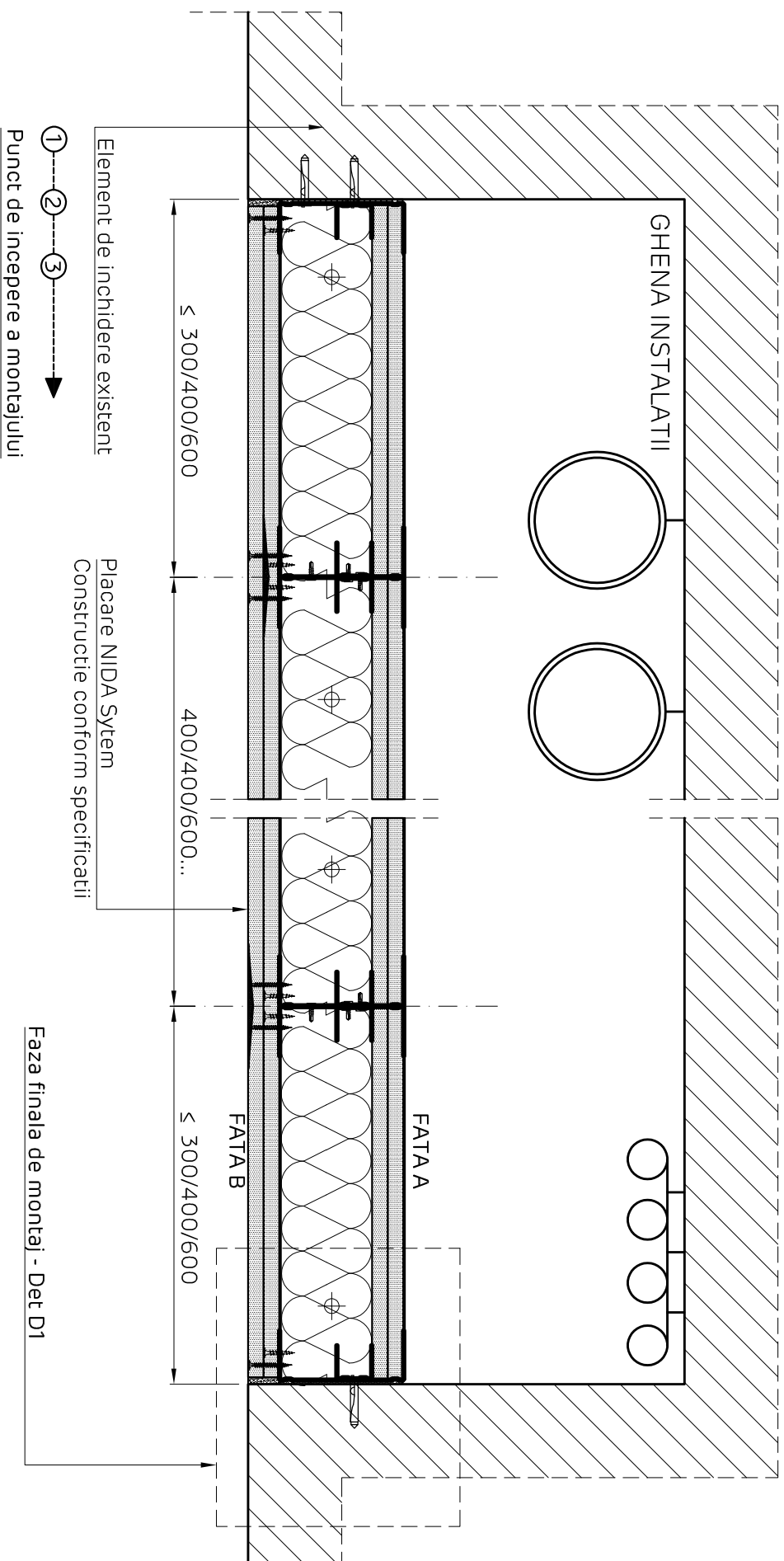
Nr editie:

1:5

Data:

2018

NIDA System T - Placare acustica in sistem de perete  
 Placare dubla pe structura NIDA Metal UW/UD.  
 Inchidere ghenă instalată pe o latură. Secțiune orizontală



Detaliile tehnice prezente în această documentație sunt detalii tip de sistem, adaptarea lor la situațiile din proiect se va realiza de către proiectantul clădirii în colaborare cu departamentul tehnic SINIAT.

### NIDA System T - Placare acustica in sistem de perete

Denumire capitol:

Placare dubla pe structura NIDA Metal UW/UD

Denumire subcapitol:

Inchidere ghenă instalată pe o latură. Secțiune orizontală

Nr planșă:

T2.UU.008

Nr editură:

1

Scara:

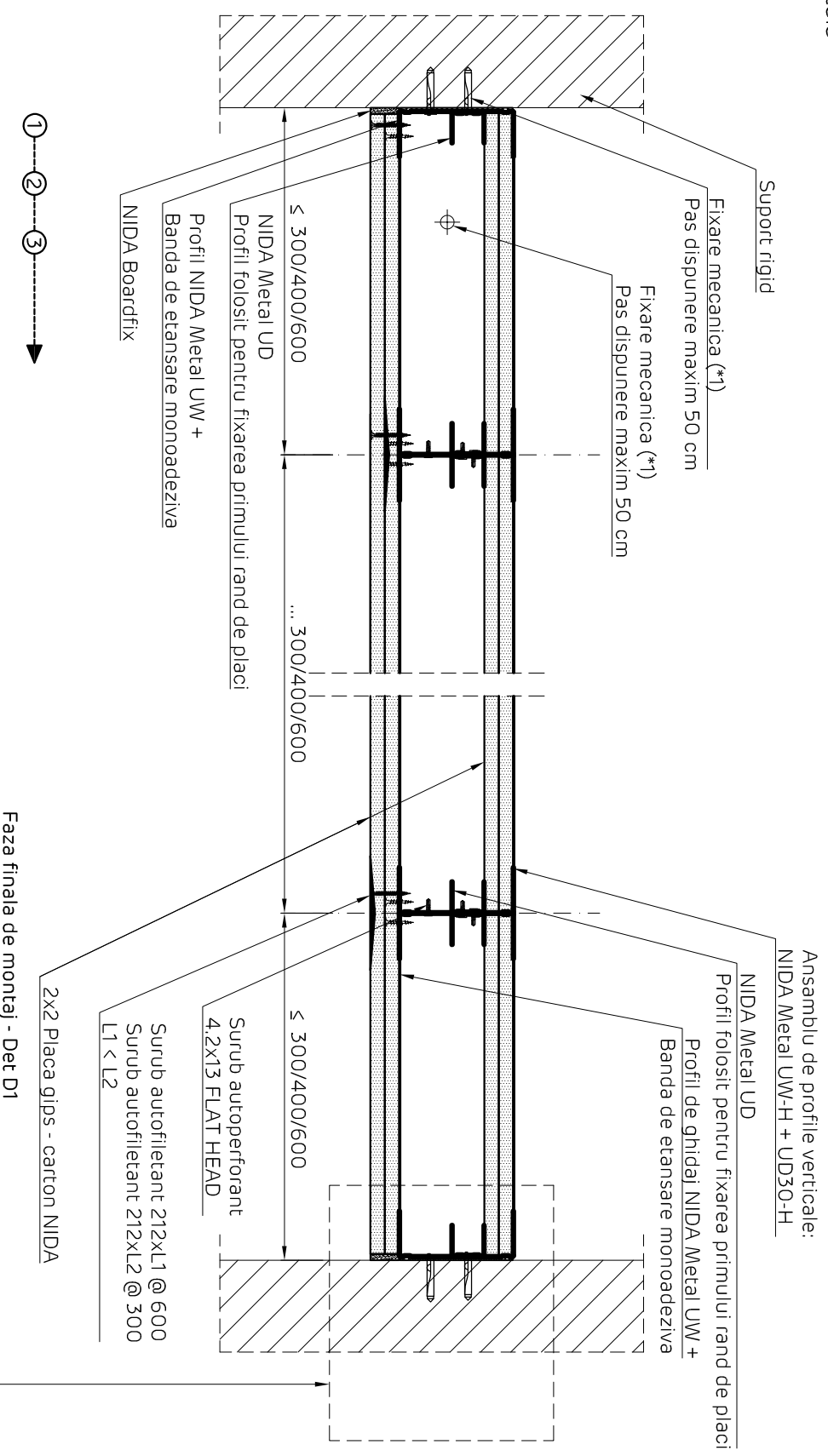
1:5

Data:

2018



NIDA System T - Placare acustica in sistem de perete  
Placare dubla pe structura NIDA Metal LW/UD.  
Etape de instalare sistem. Sectiune orizontala



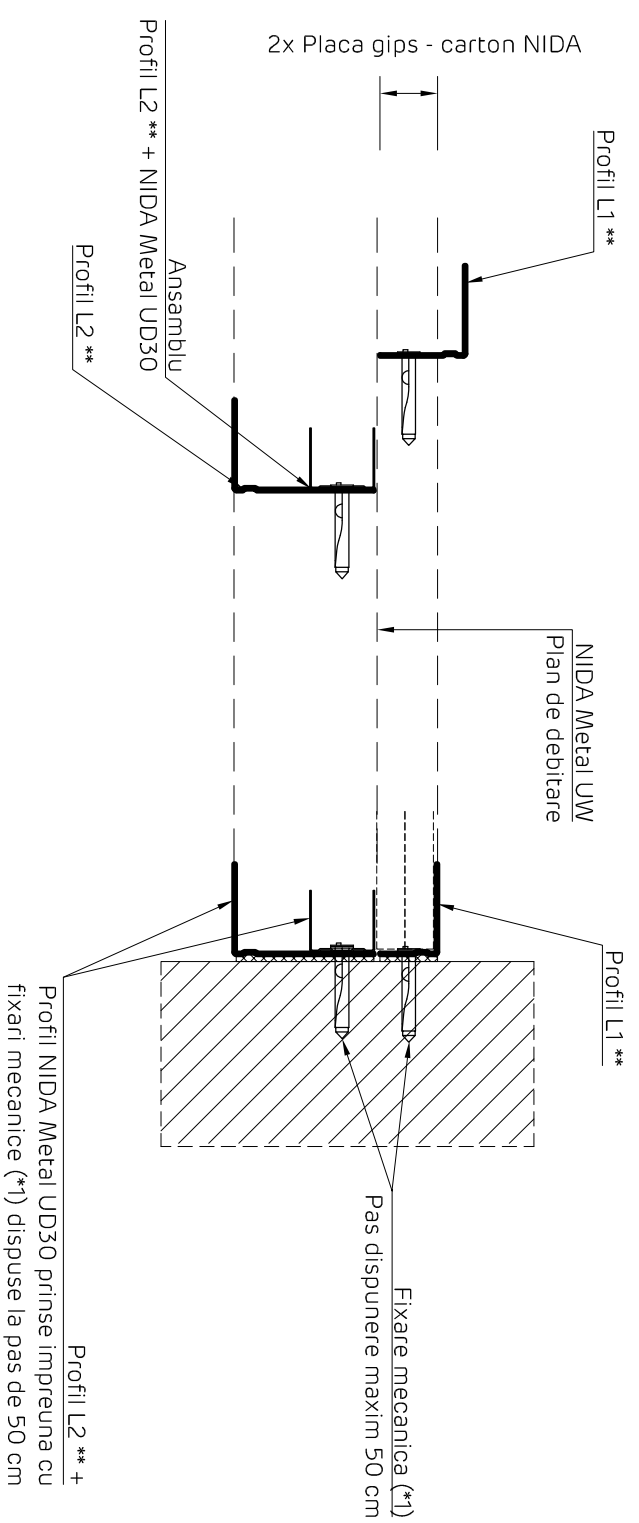
Punct de incepere a montajului  
Sistemul se va montat plecand dintr-un capet in cazul placarilor liniare, fixate intre doua elemente de inchidere (ex: perete de caramida, beton armat). In cazul realizarii unor placari de spatii tehnice ce au forma in plan L sau U, sistemul se va monta astfel incat sa se inchida tot timpul in zona de colt.

Det D1  
Sectiune orizontala

NOTA \*\*  
Profilul de ghidaj NIDA Metal LW se va debita in doua piese L astfel:

- Profil L1
- Profil L2

Profilul L1 se va debita in functie de grosimea si numarul straturilor de placi NIDA astfel incat acestea vor acoperi latimea profilului asa cum este indicat in plan  
Dupa debitarea profilului L1 va rezulta o alta piesa, anume profil L2; acesta se va fixa impreuna cu profilul NIDA Metal UD de suportul existent cu cu ajutorul fixarilor mecanice (\*1)



Detaliile tehnice prezente in aceasta documentatie sunt detalii tip de sistem, adaptarea lor la situatiile din proiect se va realiza de catre proiectantul cladirii in colaborare cu departamentul tehnic SINIAT.

NIDA System T - Placare acustica in sistem de perete

Denumire capitol:

Placare dubla pe structura NIDA Metal LW/UD

Denumire subcapitol:

Etape de instalare sistem. Sectiune orizontala

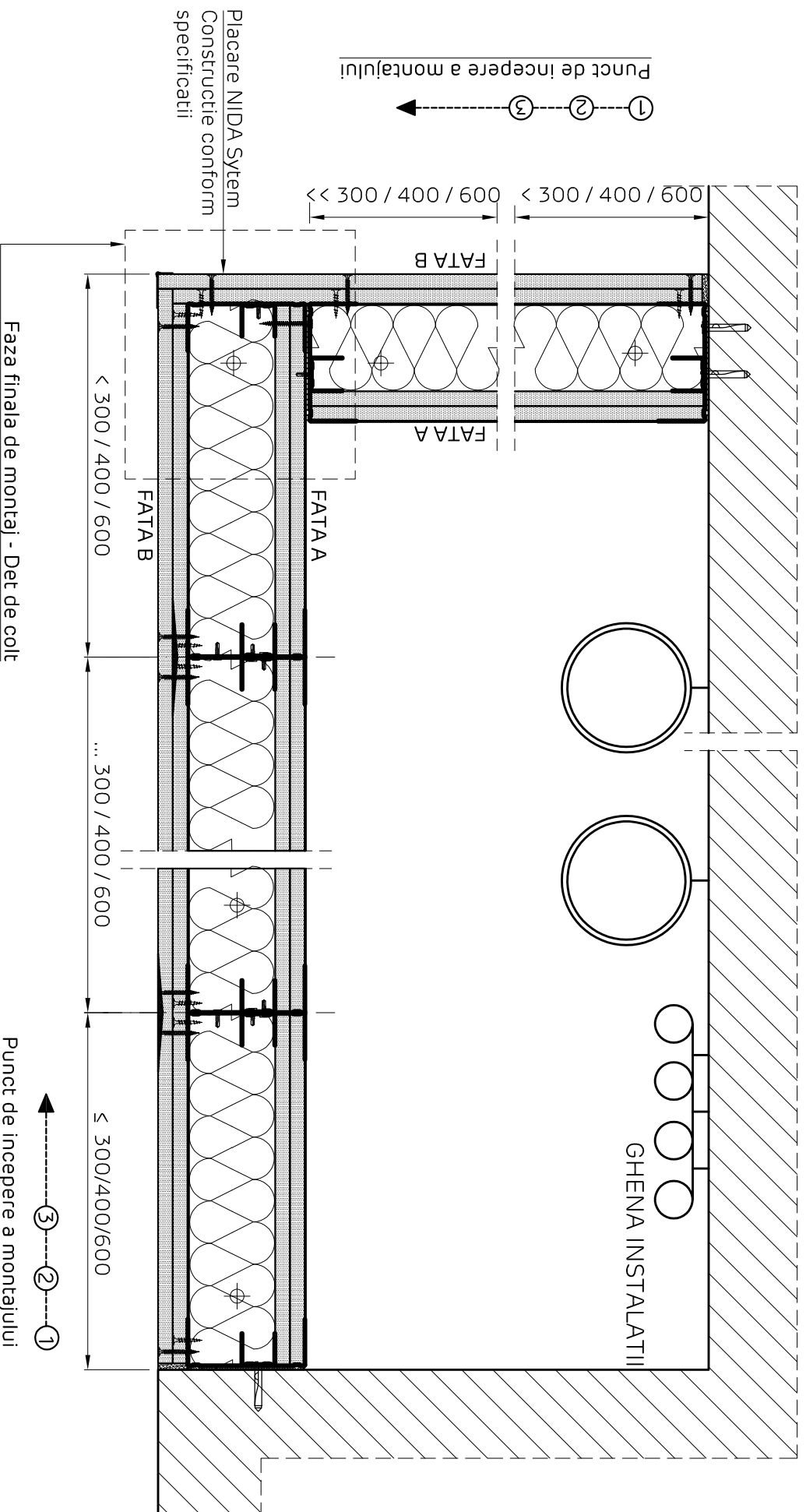
Nr plansa: 1

Nr editie: 1

Scara: 1:5

Data: 2018

**NIDA System T - Placare acustica in sistem de perete**  
**Placare dubla pe structura NIDA Metal UW/UD.**  
**Inchidere ghenă instalatii pe doua laturi. Sectiune orizontala**



Detaliile tehnice prezente in aceasta documentatie sunt detalii tip de sistem, adaptarea lor la situatiile din proiect se va realiza de catre proiectantul cladirii in colaborare cu departamentul tehnic SINIAT.

**NIDA System T - Placare acustica in sistem de perete**

Denumire capitol:

Placare dubla pe structura NIDA Metal UW/UD

Denumire subcapitol:

Inchidere ghenă instalatii pe doua laturi. Sectiune orizontala

Nr planșă:

Nr editie:

Scara:

Data:

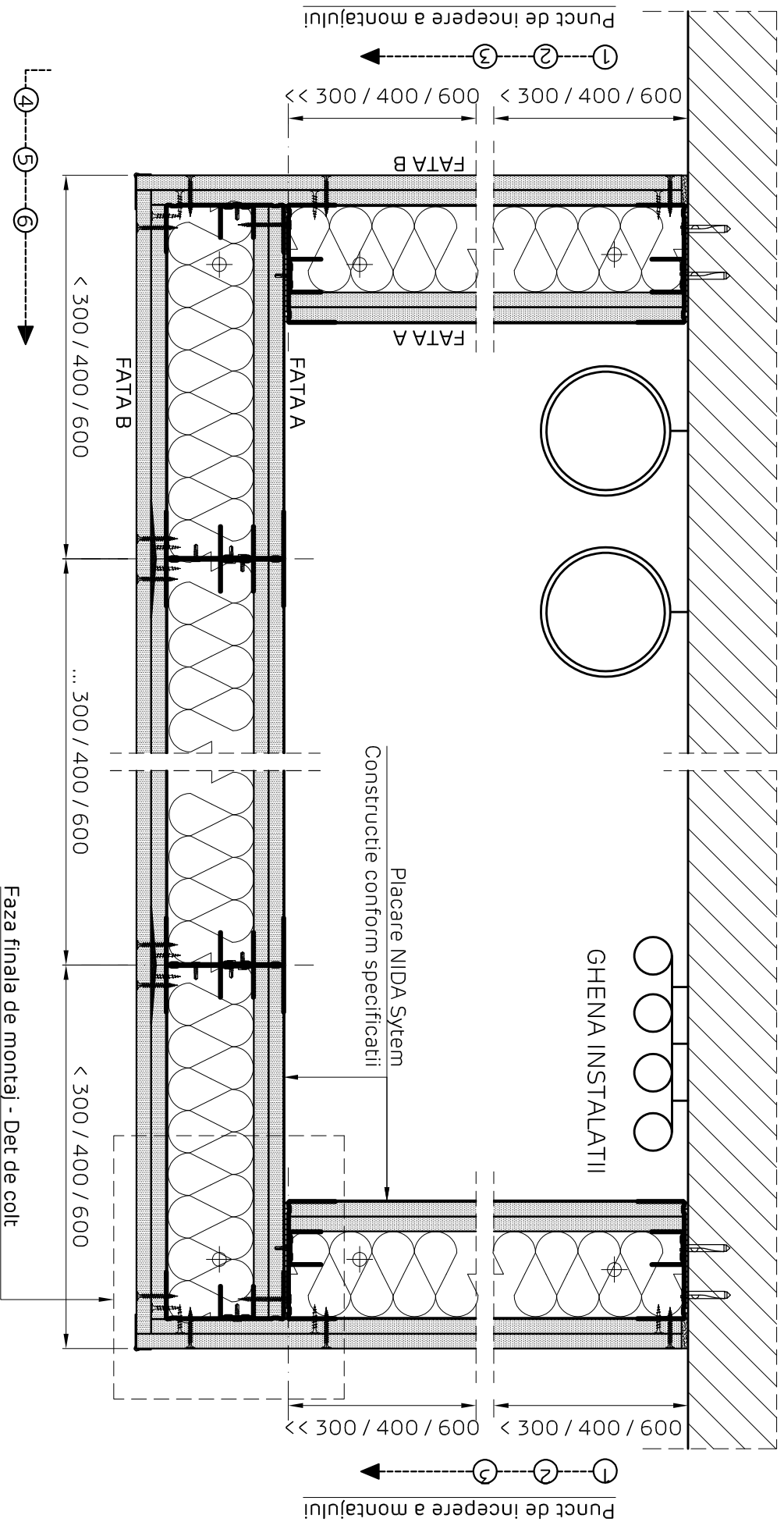
T2.UU.010

1

1:5

2018

NIDA System T - Placare acustica in sistem de perete  
 Placare dubla pe structura NIDA Metal UW/UD.  
 Inchidere ghena instalatii pe trei laturi. Sectiune orizontala



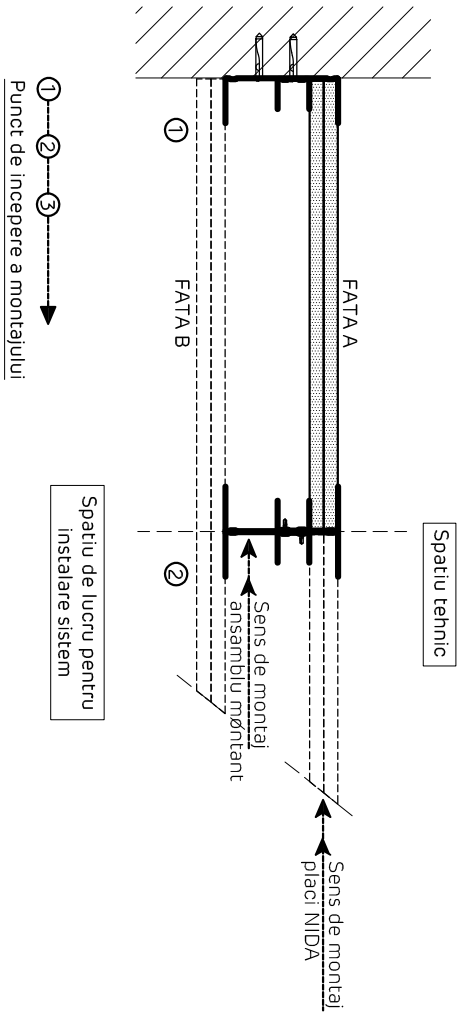
**NIDA System T - Placare acustica in sistem de perete**

Denumire capitol:			
Placare dubla pe structura NIDA Metal UW/UD			
Denumire subcapitol:			
Inchidere ghena instalatii pe trei laturi. Sectiune orizontala			
Nr planșă:	Nr editie:	Scara:	Data:
T2.UU.011	1	1:5	2018



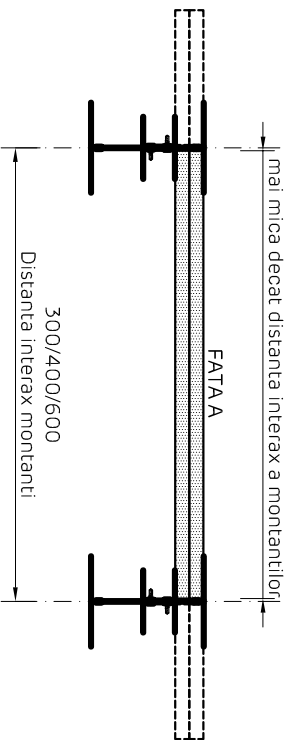
Detaliile tehnice prezente in aceasta documentatie sunt detalii tip de sistem, adaptarea lor la situatiile din proiect se va realiza de catre proiectantul cladirii in colaborare cu departamentul tehnic SINIAT.

NIDA System T - Placare acustica in sistem de perete  
Placare dubla pe structura NIDA Metal UW/UD.  
Instrucțiuni de montaj

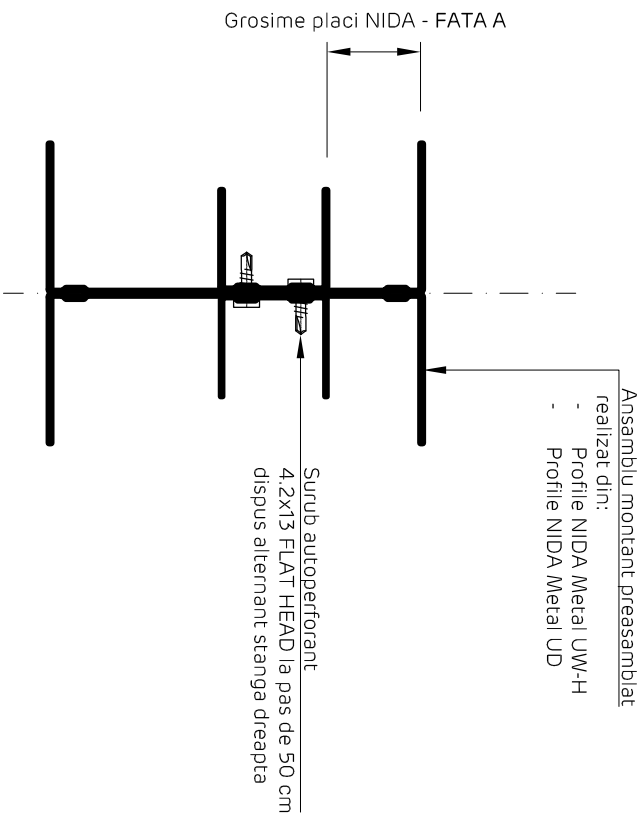


Debitare placi FATA A

Latime placi NIDA: 298/ 398/ 598  
Placile se vor debita cu o latime de 2 mm  
mai mica decat distanta interax a montanților



Realizare ansamblu montant UW-UD



NIDA System T - Placare acustica in sistem de perete

Denumire capitol:

Placare dubla pe structura NIDA Metal UW/UD

Denumire subcapitol:

Instrucțiuni de montaj

Nr planșă:

T2.UU.012

Nr editie:

1

Scara:

1:5

Data:

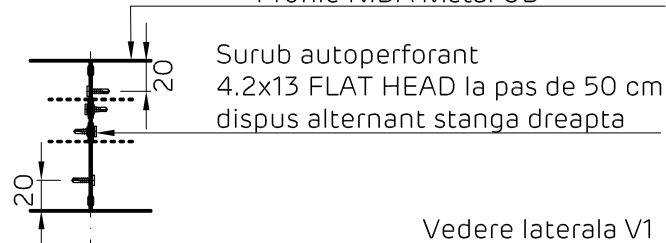
2018

Detaliile tehnice prezente in aceasta documentatie sunt detalii tip de sistem, adaptarea lor la situatiile din proiect se va realiza de catre proiectantul cladirii in colaborare cu departamentul tehnic SINIAT.

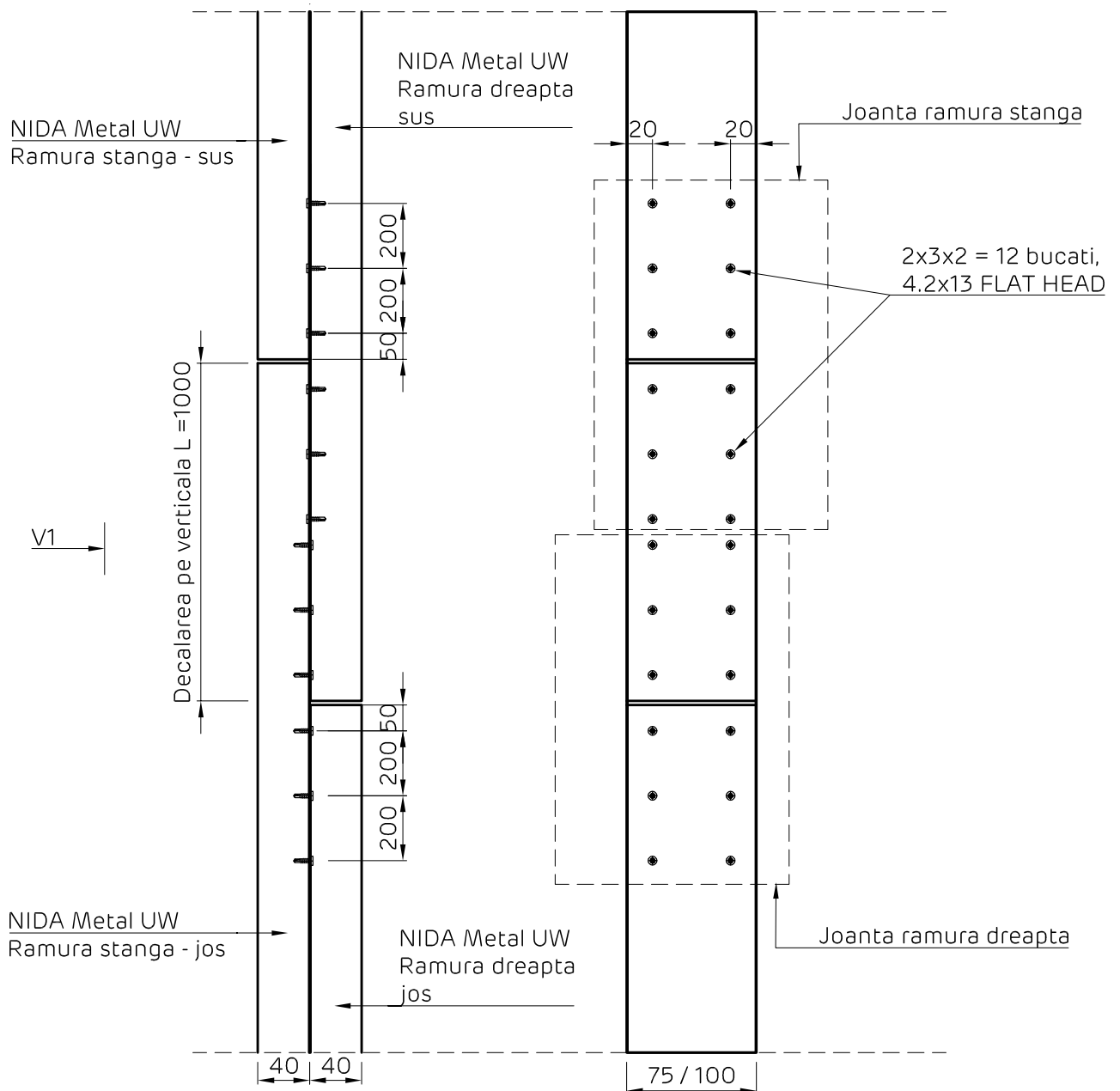
Detaliu joncare ansamblu montant  
NIDA Metal UW 75 / 100 - H

Ansamblu montant preasamblat  
realizat din:

- Profile NIDA Metal UW-H 75 / 100
- Profile NIDA Metal UD



Vedere laterala V1



Detaliile tehnice prezente in aceasta documentatie sunt detalii tip de sistem, adaptarea lor la situatiile din proiect se va realiza de catre proiectantul cladirii in colaborare cu departamentul tehnic SINIAT.

NIDA System T - Placare acustica in sistem de perete

Denumire capitol:

Placare dubla pe structura NIDA Metal UW/UD

Denumire subcapitol:

Detaliu joncare ansamblu montant NIDA Metal UW 75 / 100 - H

Nr plansa:

T2.UU.101

Nr editie:

1

Scara:

1:5

Data:

2018

