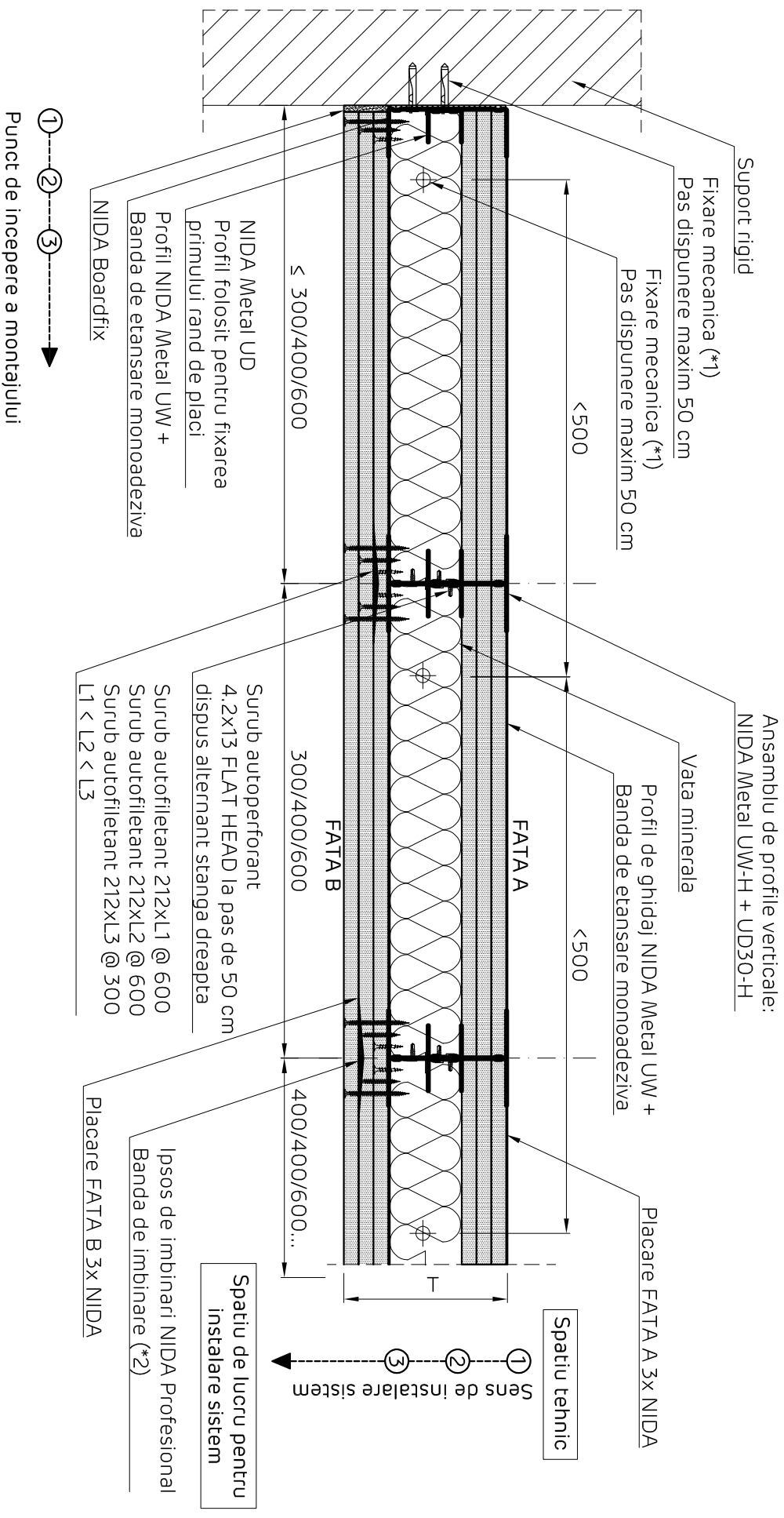


NIDA System T - Placare acustica in sistem de perete
Placare tripla pe structura NIDA Metal UW/UD
Secțiune orizontală

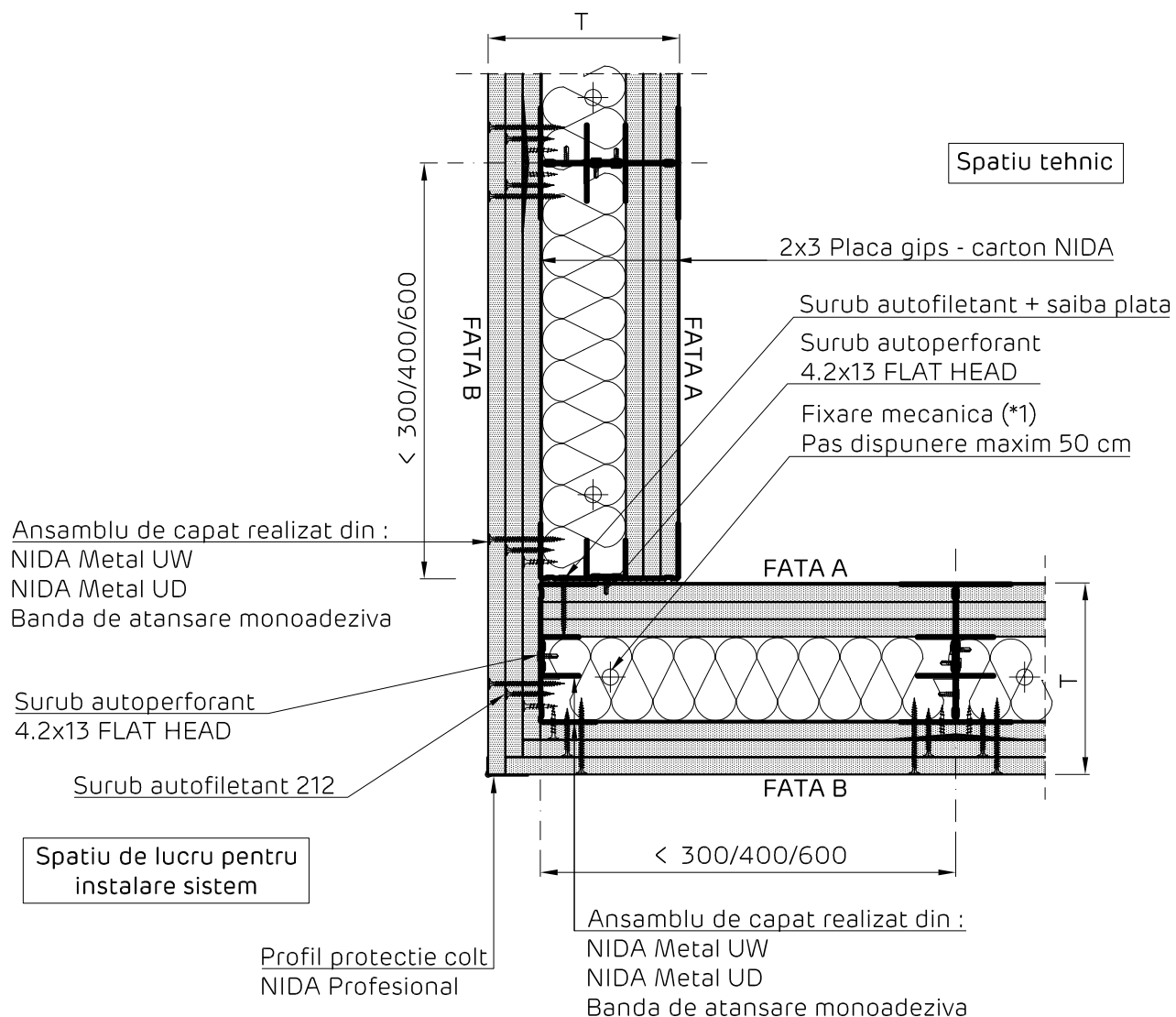


NIDA System T - Placare acustica in sistem de perete

Denumire capitol:		Denumire subcapitol:	
Placare tripla pe structura NIDA Metal UW/UD		Placare tripla pe structura NIDA Metal UW/UD	
Denumire subcapitol:		Denumire subcapitol:	
Secțiune orizontală		Secțiune orizontală	
Nr planșă:	Nr editură:	Scara:	Data:
T3.UU.001	1	1:5	2018

Detaliile tehnice prezente în această documentație sunt detalii tip de sistem, adaptarea lor la situațiile din proiect se va realiza de către proiectantul clădirii în colaborare cu departamentul tehnic SINIAT.

NIDA System T - Placare acustica in sistem de perete
 Placare tripla pe structura NIDA Metal UW/UD
 Detaliu de colt. Sectiune orizontala



Detaliile tehnice prezente in aceasta documentatie sunt detalii tip de sistem, adaptarea lor la situatiile din proiect se va realiza de catre proiectantul cladirii in colaborare cu departamentul tehnic SINIAT.

NIDA System T - Placare acustica in sistem de perete

Denumire capitol:

Placare tripla pe structura NIDA Metal UW/UD

Denumire subcapitol:

Detaliu de colt. Sectiune orizontala

Nr plansa:

T3.UU.002

Nr editie:

1

Scara:

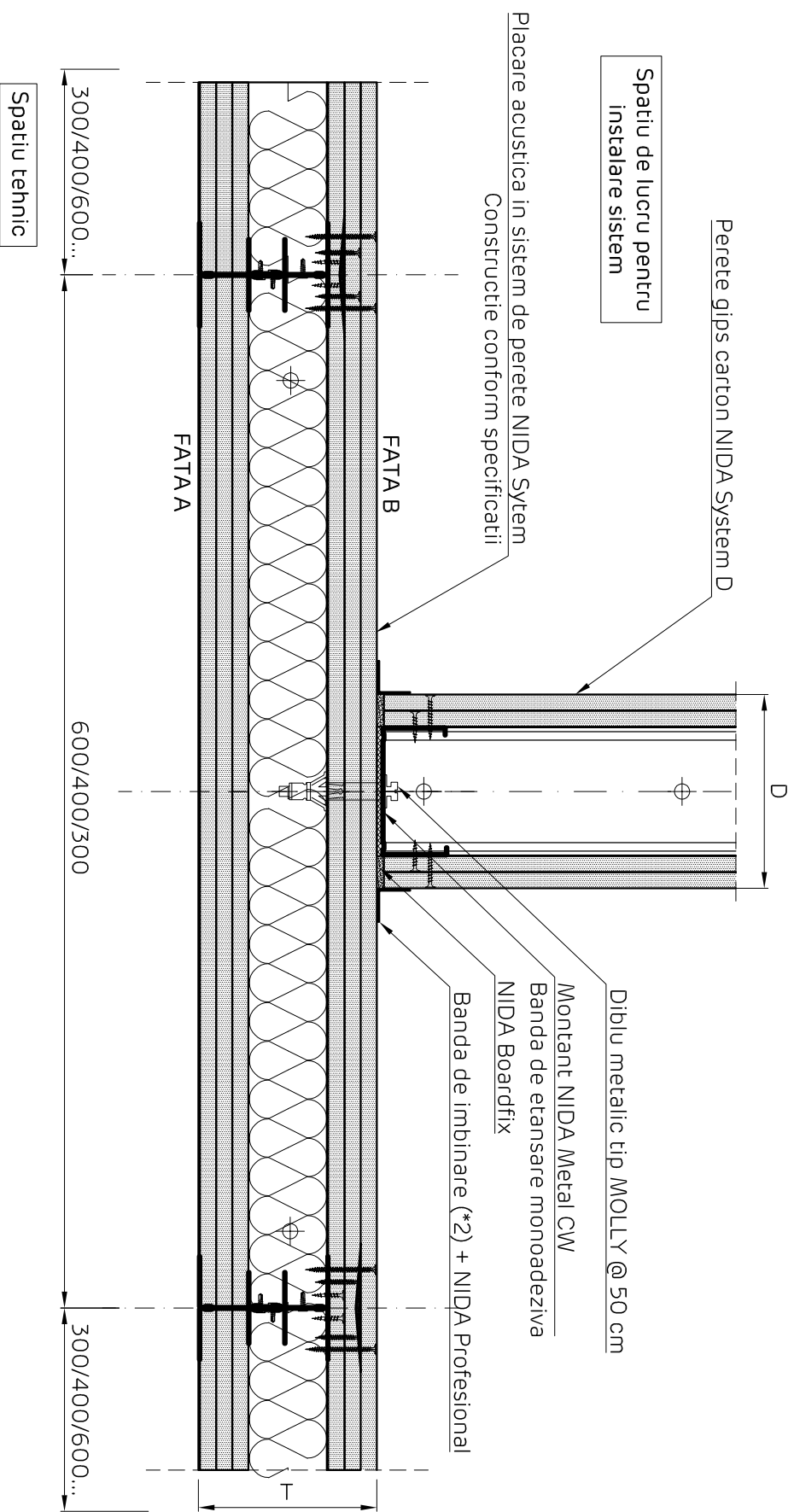
1:5

Data:

2018



NIDA System T - Placare acustica in sistem de perete
Placare tripla pe structura NIDA Metal UW/UD
Intersectie placare cu perete D cu rezistenta la foc mai mica sau fara rezistenta la foc
Sectiune orizontala



Detaliile tehnice prezente in aceasta documentatie sunt detalii tip de sistem, adaptarea lor la situatiile din proiect se va realiza de catre proiectantul cladirii in colaborare cu departamentul tehnic SINIAT.

NIDA System T - Placare acustica in sistem de perete

Denumire capitol:

Placare tripla pe structura NIDA Metal UW/UD

Denumire subcapitol:

Intersectie placare cu perete D cu rezistenta la foc mai mica sau fara rezistenta la foc. Sectiune orizontala

Nr plansa:

Nr editie:

Scara:

Data:

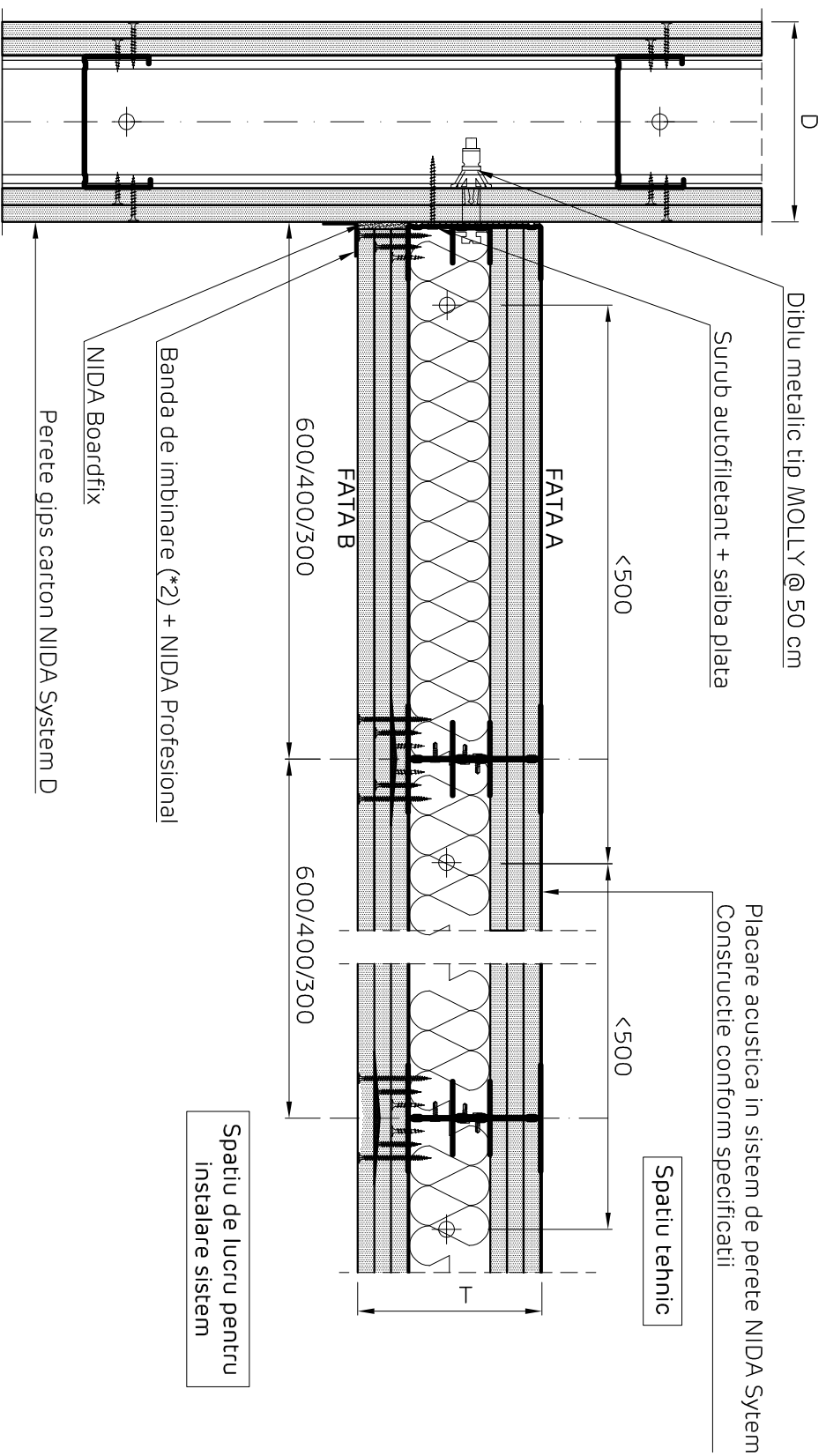
T3.UU.003

1

1:5

2018

NIDA System T - Placare acustica in sistem de perete
Placare tripla pe structura NIDA Metal UW/UD
Intersectie placare cu perete D cu rezistenta la foc mai mare
Sectiune orizontala



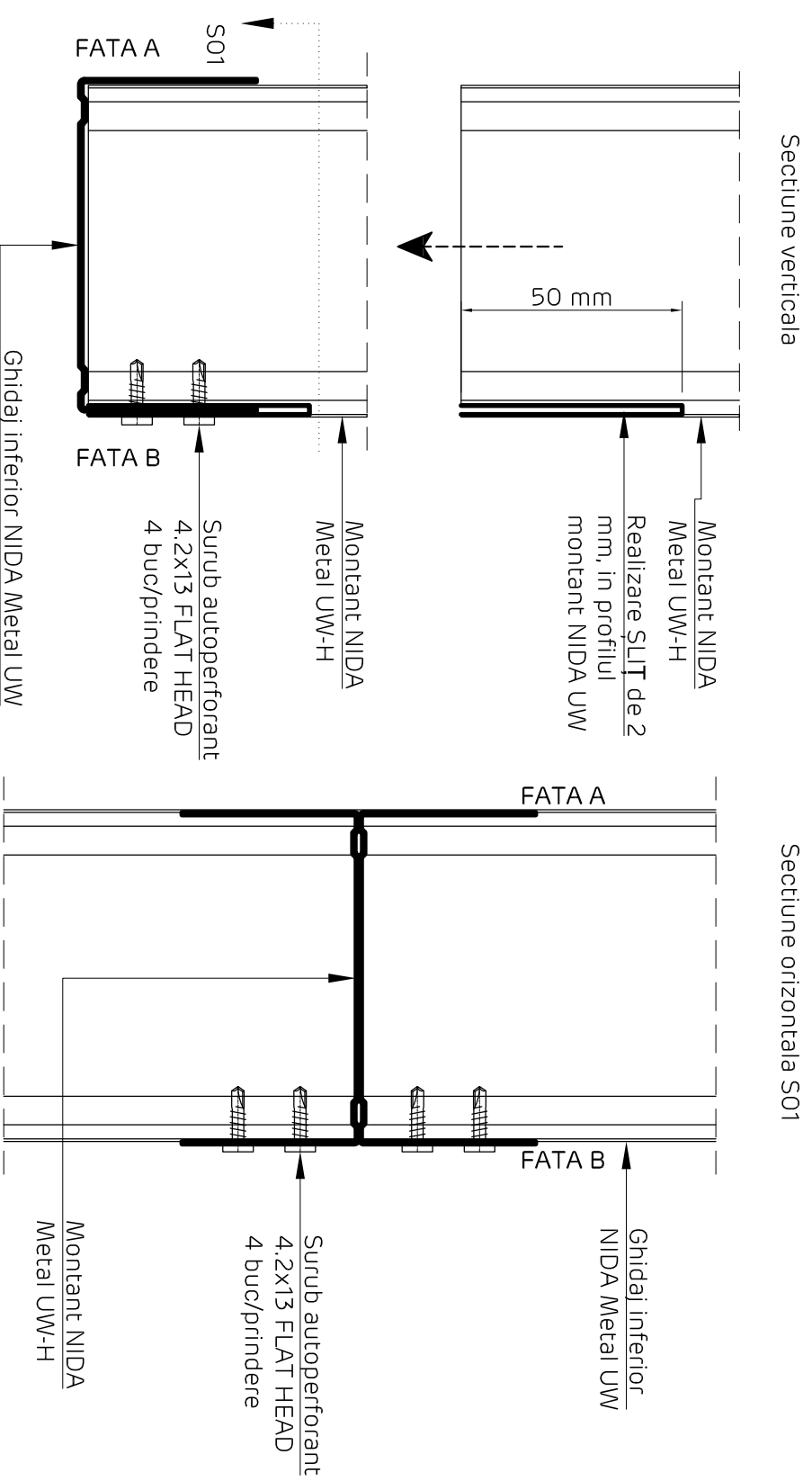
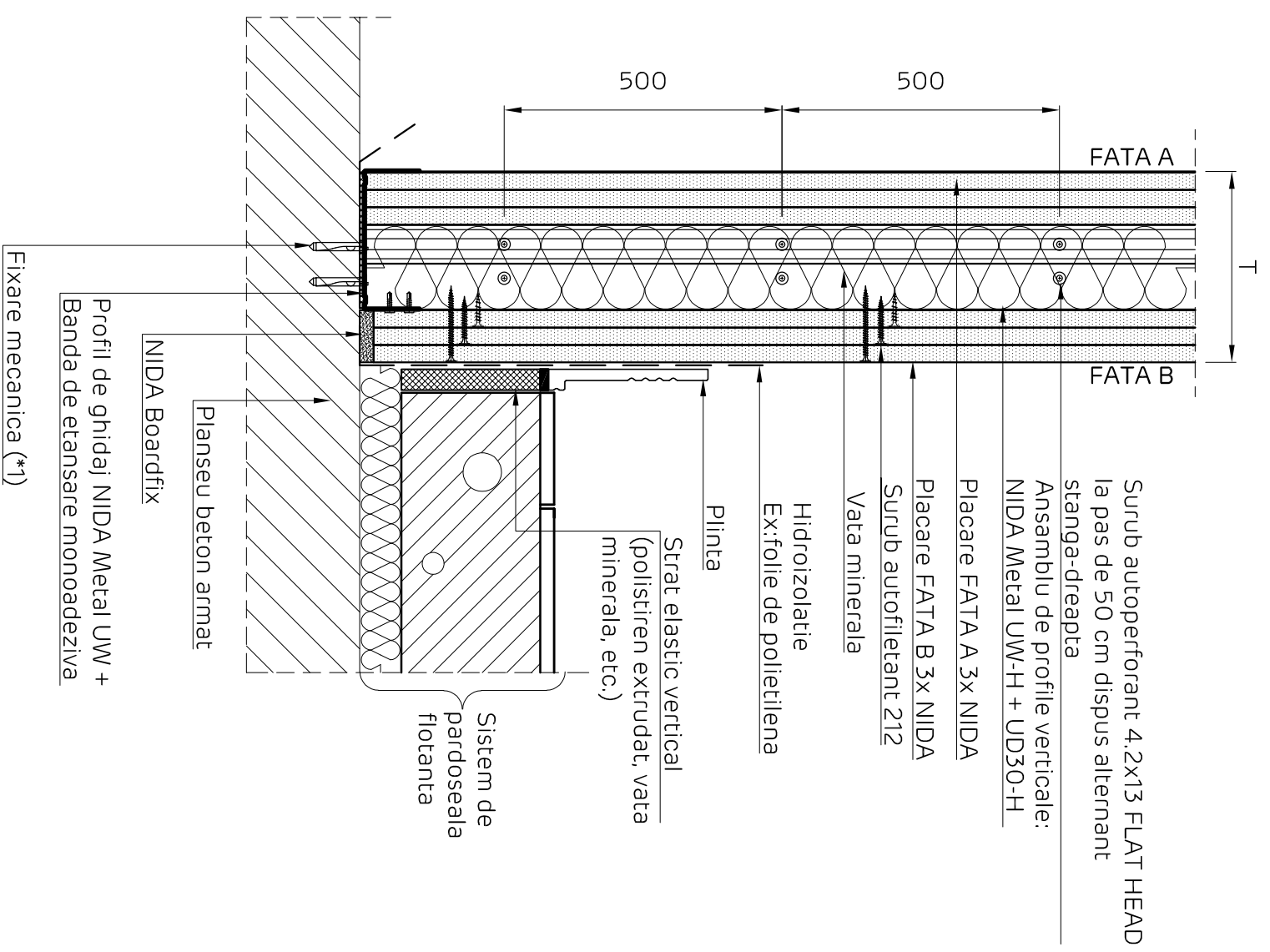
Detaliile tehnice prezente in aceasta documentatie sunt detalii tip de sistem, adaptarea lor la situatiile din proiect se va realiza de catre proiectantul cladirii in colaborare cu departamentul tehnic SINIAT.

NIDA System T - Placare acustica in sistem de perete			
Denumire capitol:			
Placare tripla pe structura NIDA Metal UW/UD			
Denumire subcapitol:			
Intersectie placare cu perete D cu rezistenta la foc mai mare. Sectiune orizontala			
Nr plansa:	Nr editie:	Scara:	Data:
T3.UU.004	1	1:5	2018



NIDA System T - Placare acustica in sistem de perete
 Placare tripla pe structura NIDA Metal UW/UD
 Detaliu de intersectie cu pardoseala flotanta. Sectiune verticala

Detalii de fixare a montantilor NIDA Metal UW-H in ghidajul inferior NIDA Metal UW



Detaliile tehnice prezente in aceasta documentatie sunt detalii tip de sistem, adaptarea lor la situatiile din proiect se va realiza de catre proiectantul cladirii in colaborare cu departamentul tehnic SINIAT.

NIDA System T - Placare acustica in sistem de perete

Denumire capitol:

Placare tripla pe structura NIDA Metal UW/UD

Denumire subcapitol:

Detaliu de intersectie cu pardoseala flotanta. Sectiune verticala

Nr plansa:

T3.UU.005

Nr editie:

1

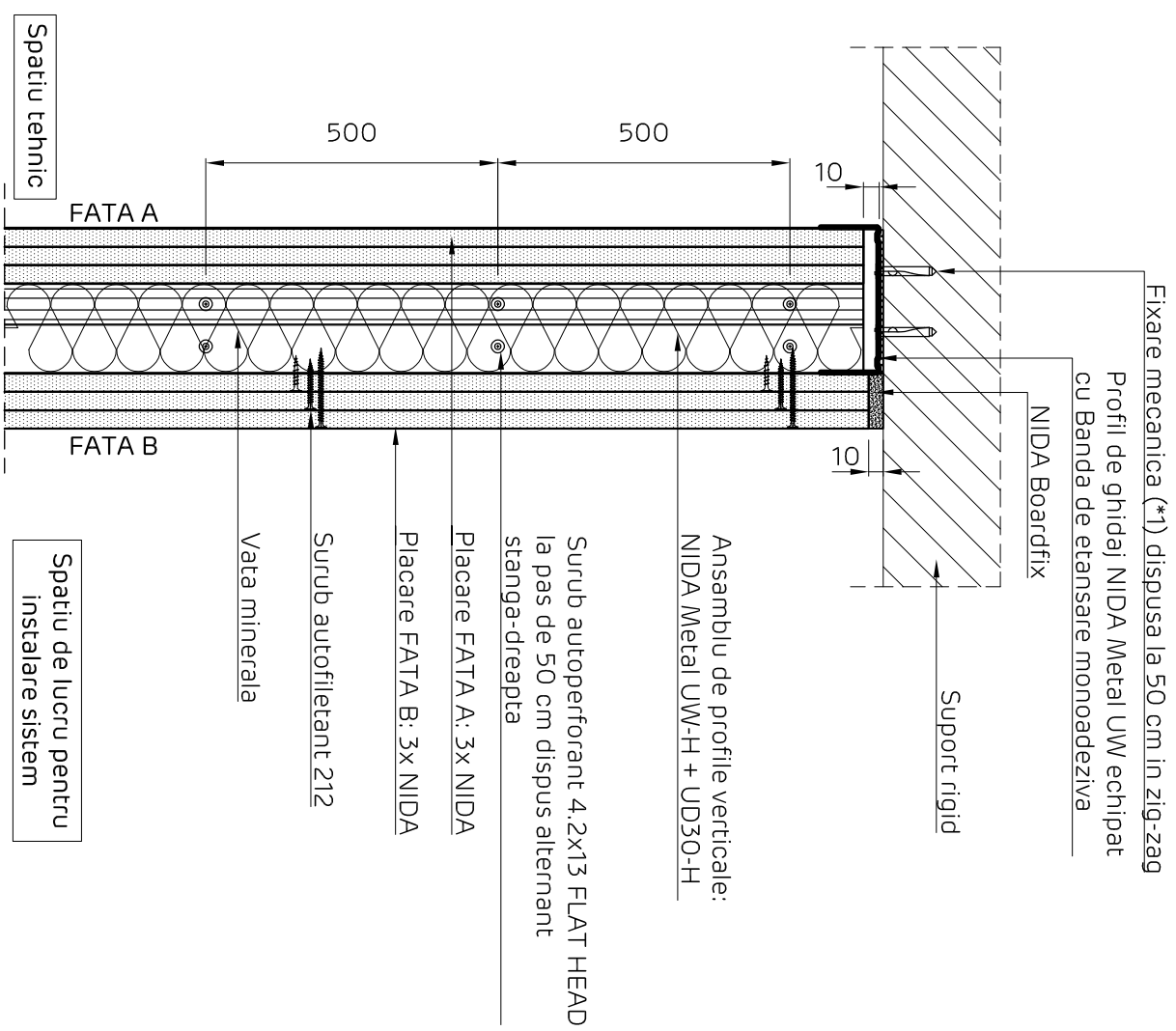
Scara:

1:5

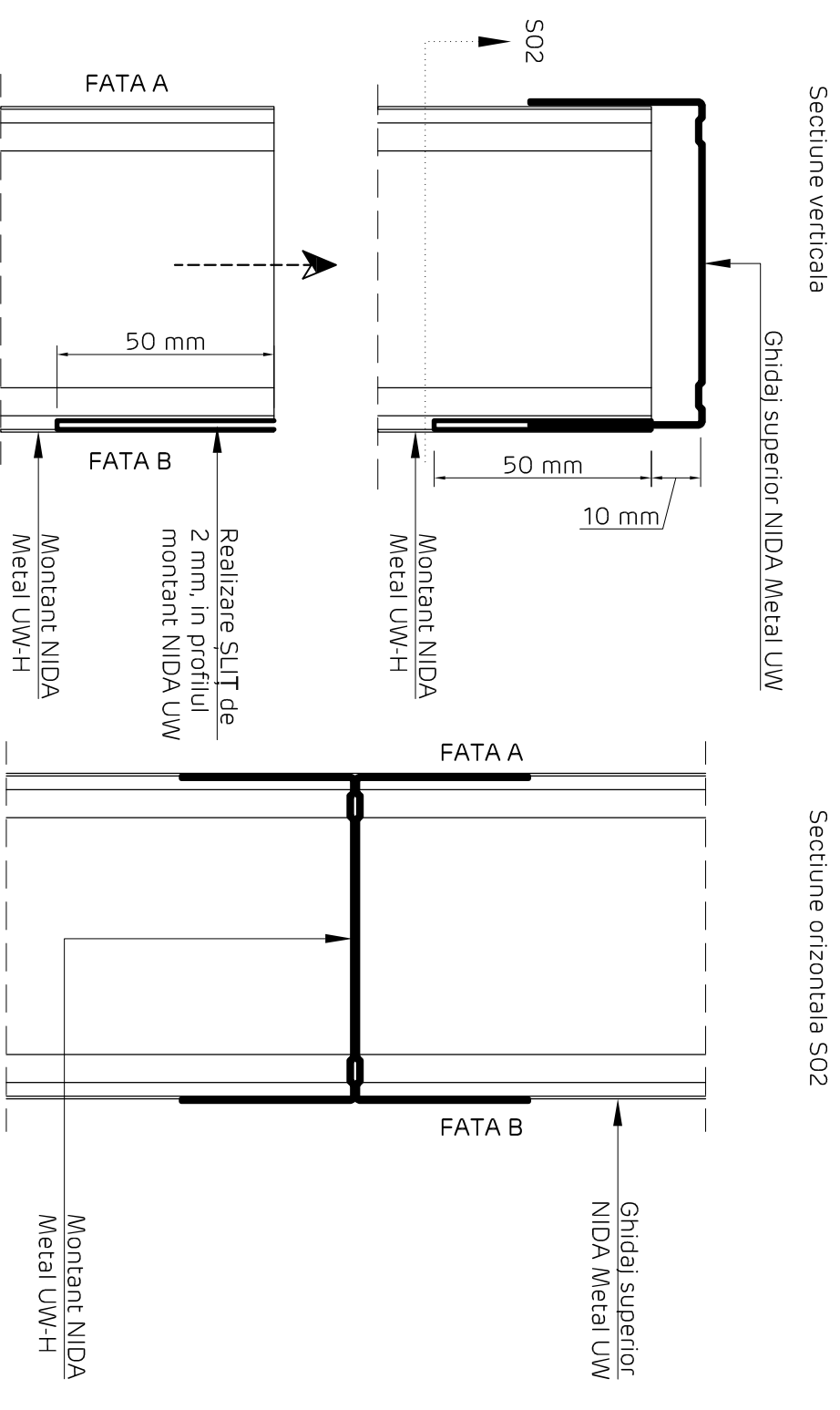
Data:

2018

NIDA System T - Placare acustica in sistem de perete
 Placare tripla pe structura NIDA Metal UW/UD
 Detaliu de prindere superioara pe planseu de beton armat
 Sectiune verticala



Detalii de fixare a montantilor NIDA Metal UW-H in ghidajul superior NIDA Metal UW



Detaliile tehnice prezente in aceasta documentatie sunt detalii tip de sistem, adaptarea lor la situatiile din proiect se va realiza de catre proiectantul cladirii in colaborare cu departamentul tehnic SINIAT.

NIDA System T - Placare acustica in sistem de perete

Denumire capitol:

Placare tripla pe structura NIDA Metal UW/UD

Denumire subcapitol:

Detaliu de prindere superioara pe planseu de beton armat. Sectiune verticala

Nr plansa:

1

Nr editie:

1

Scara:

1:5

Data:

2018

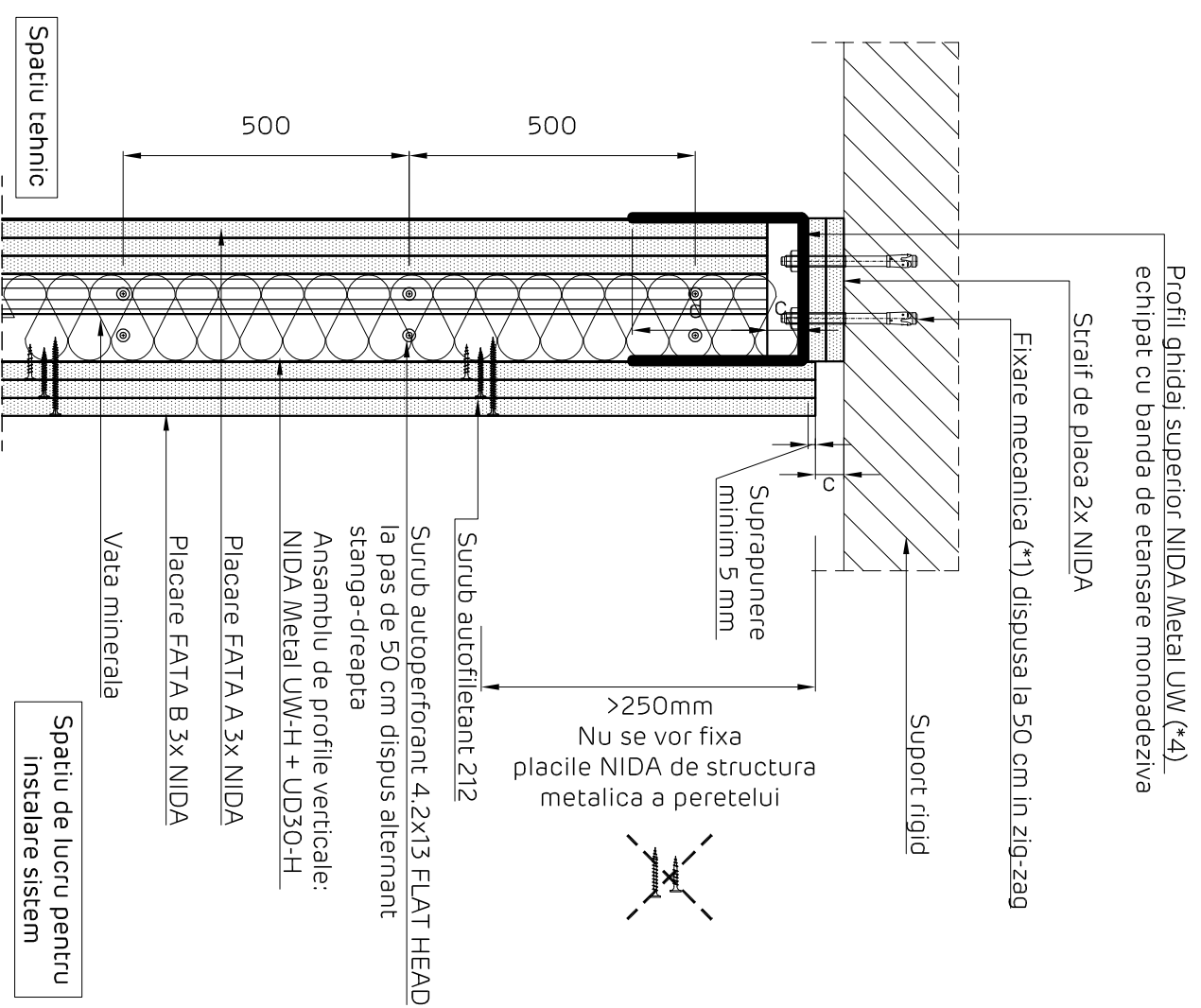
T3.UU.006

1

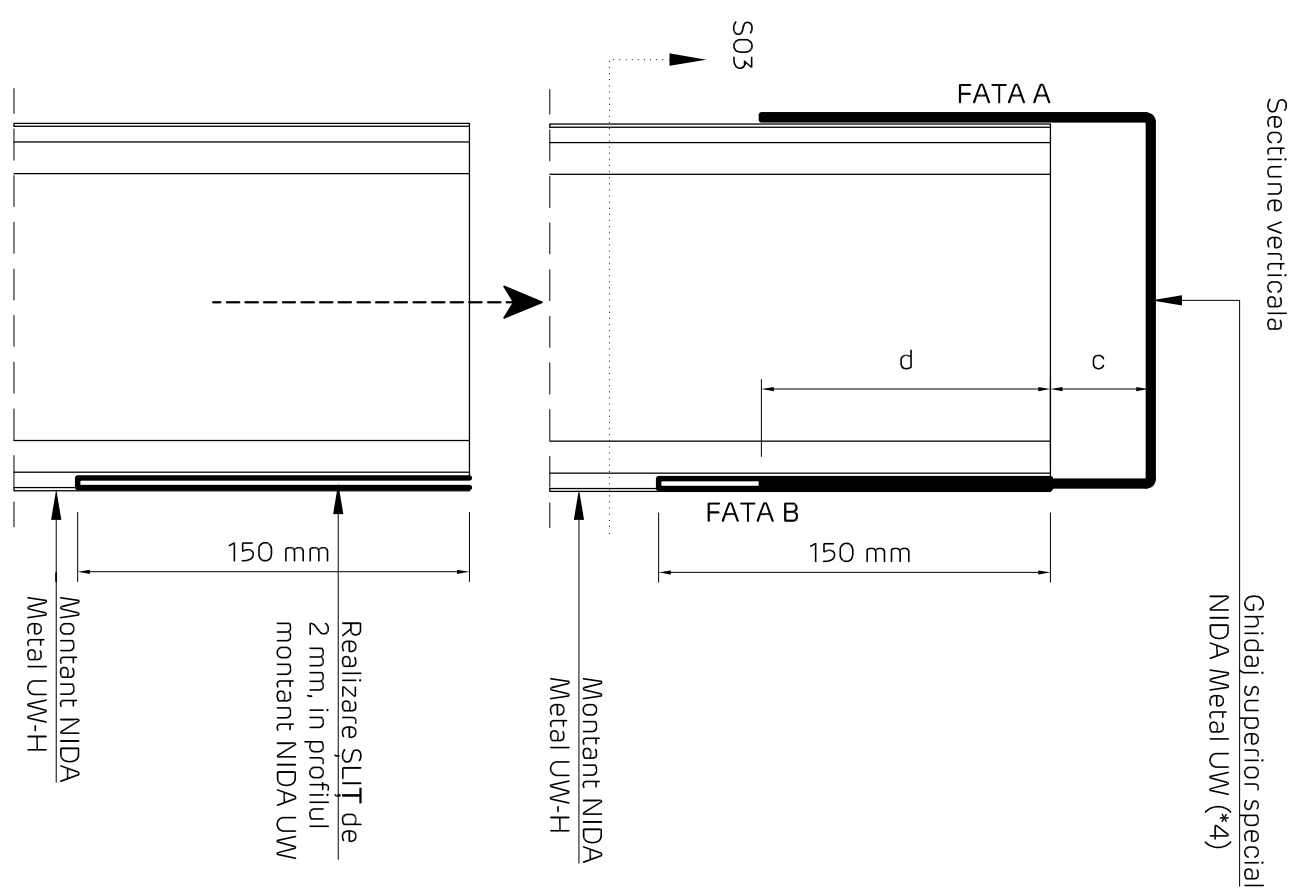
1:5

2018

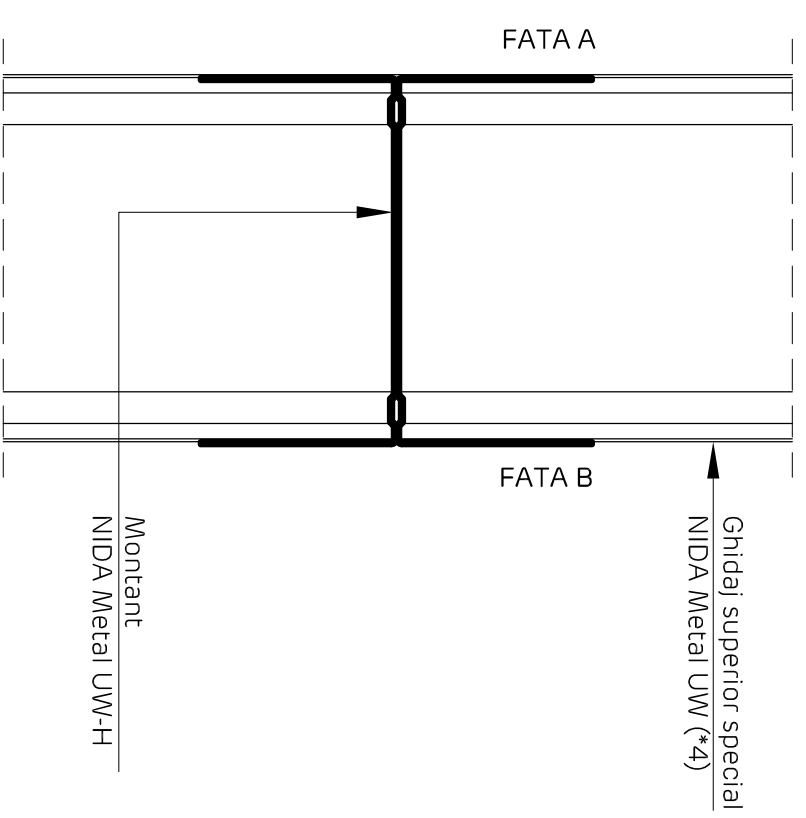
NIDA System T - Placare acustica in sistem de perete
 Placare tripla pe structura NIDA Metal UW/UD
 Detaliu prindere glisanta la partea superioara pe elemente din beton
 armat. Sectiune verticala



Detalii de fixare a montantilor NIDA Metal UW-H in
 ghidajul superior special NIDA Metal UW (*4)



Sectiune orizontala S03



Detaliile tehnice prezente in aceasta documentatie sunt detalii tip de sistem, adaptarea lor la situatiile din proiect se va realiza de catre proiectantul cladirii in colaborare cu departamentul tehnic SINIAT.

NIDA System T - Placare acustica in sistem de perete

Denumire capitol:

Placare tripla pe structura NIDA Metal UW/UD

Denumire subcapitol:

Detaliu prindere glisanta la partea superioara pe elemente din beton armat. Sectiune verticala

Nr plansa:

T3.UU.007

Nr editie:

1

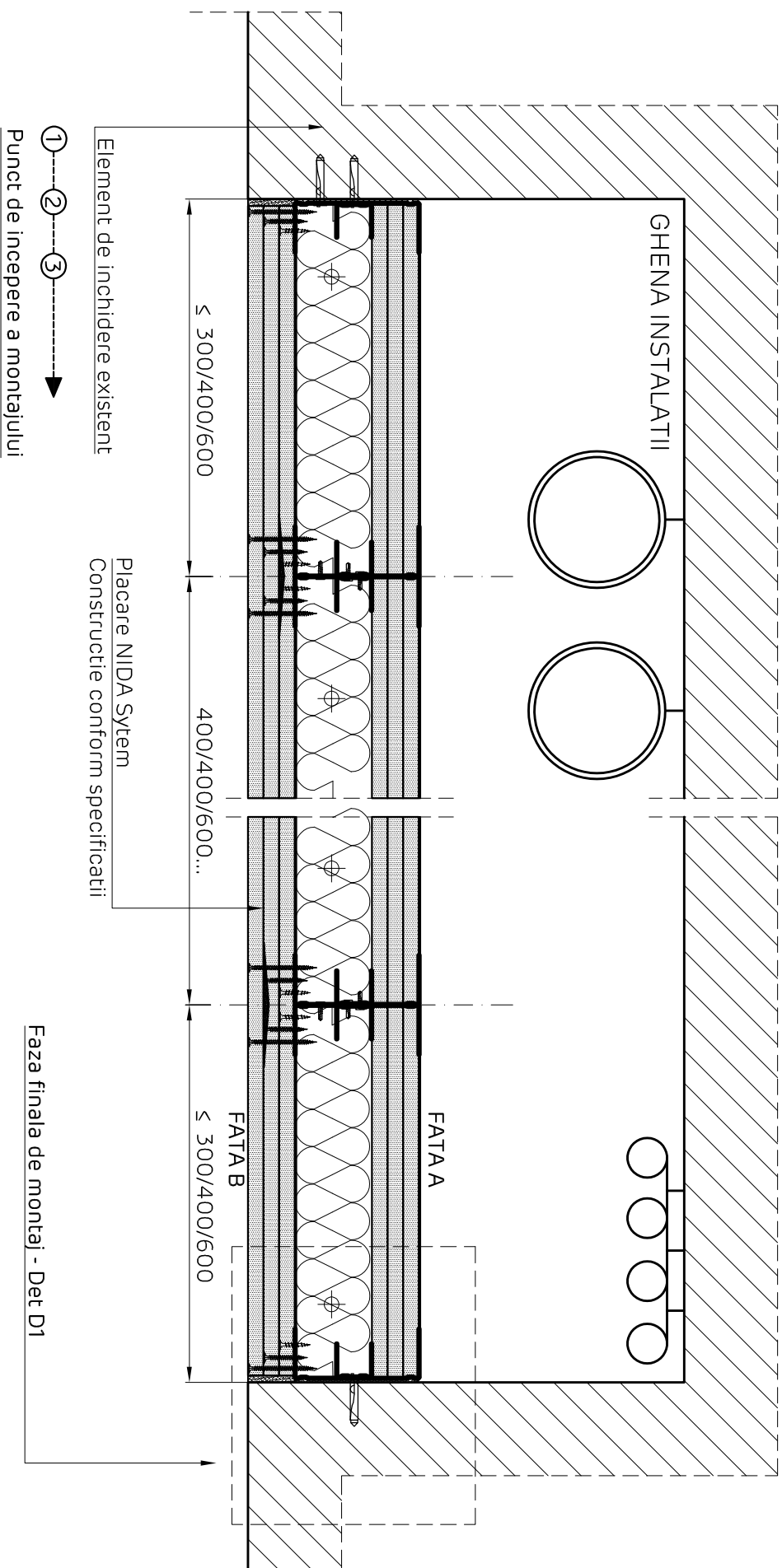
Scara:

1:5

Data:

2018

NIDA System T - Placare acustica in sistem de perete
 Placare tripla pe structura NIDA Metal UW/UD.
 Inchidere ghenă instalată pe o latură. Secțiune orizontală



NIDA System T - Placare acustica in sistem de perete

Denumire capitol:

Placare tripla pe structura NIDA Metal UW/UD

Denumire subcapitol:

Inchidere ghenă instalată pe o latură. Secțiune orizontală

Nr planșă:

T3.UU.008

Nr editură:

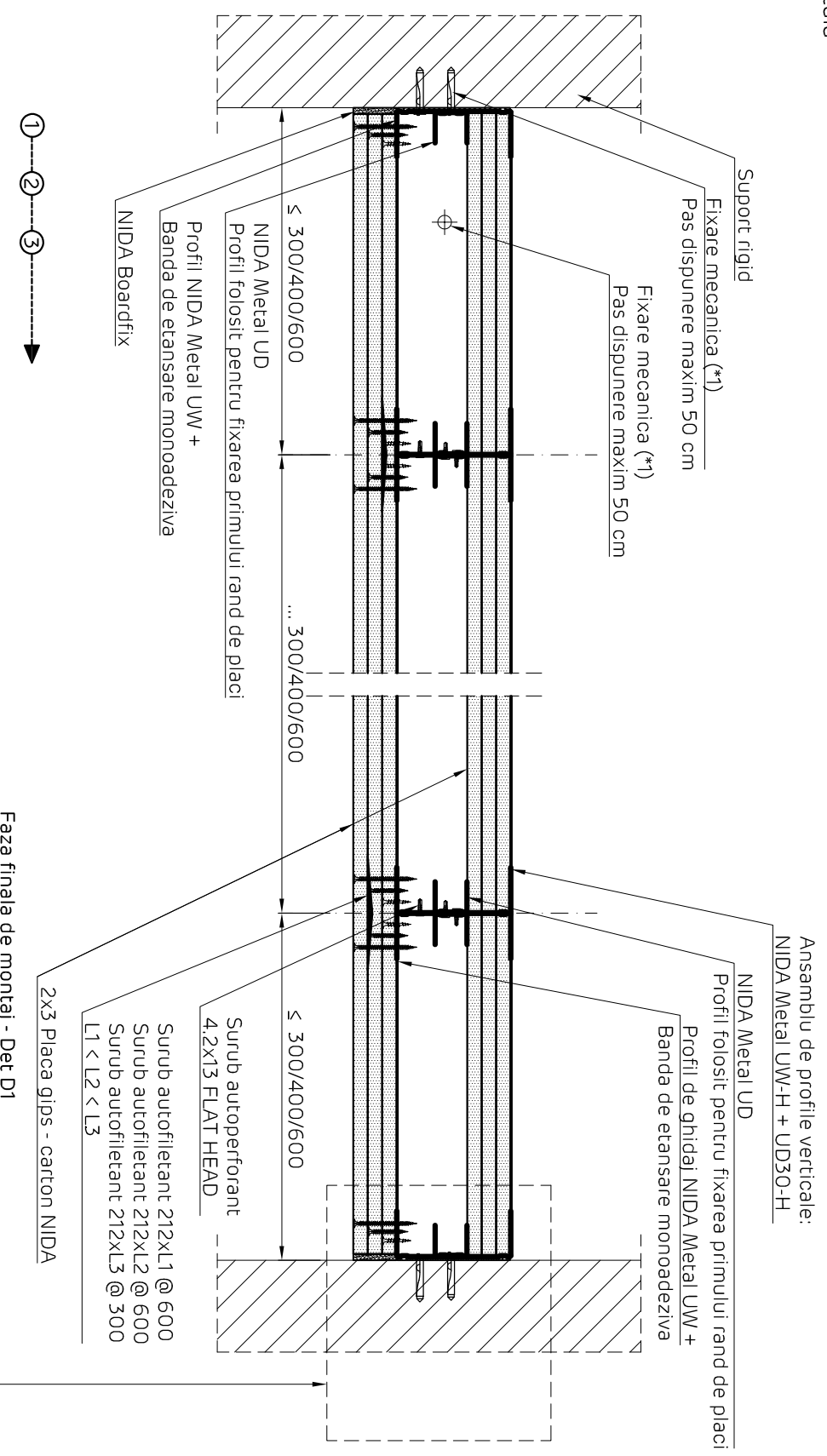
1

Scara:

1:5

Data:

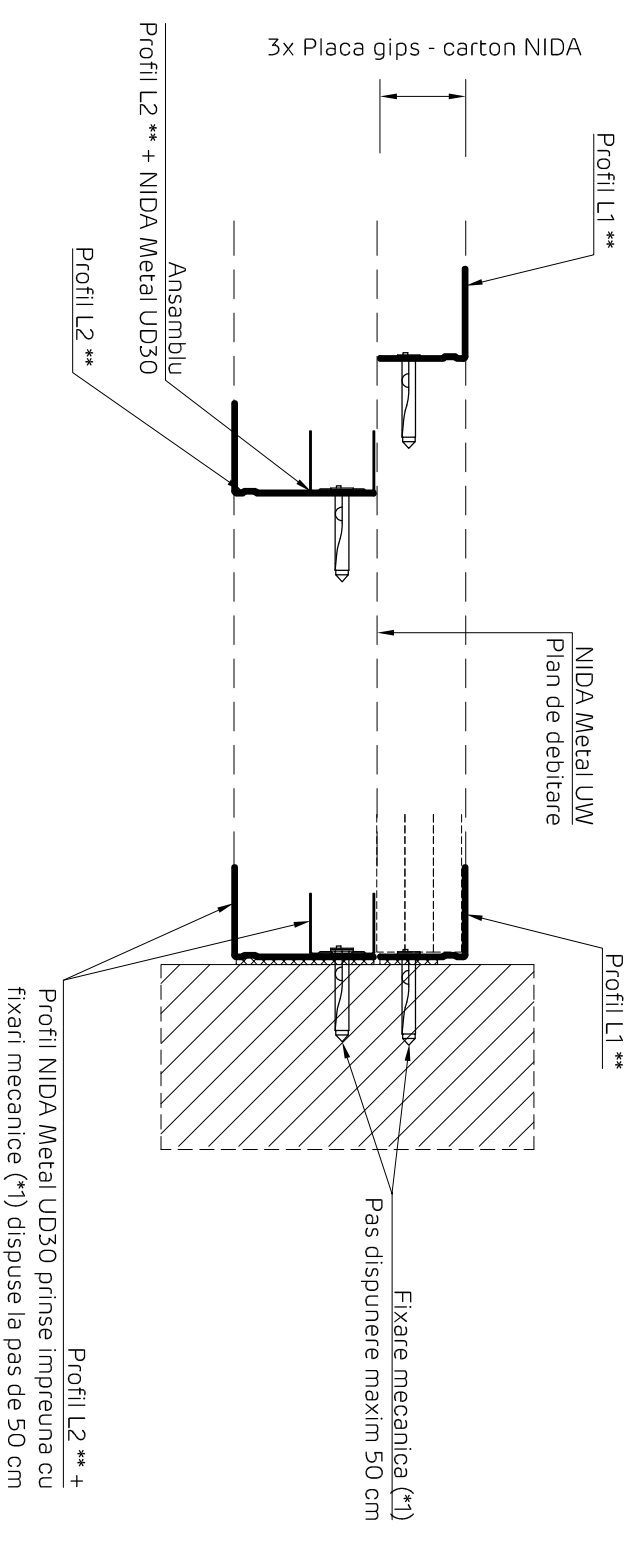
2018



Punct de incepere a montajului
Sistemul se va montat plecand dintr-un capet in cazul placarilor liniare, fixate intre doua elemente de inchidere (ex: perete de caramida, beton armat). In cazul realizarii unor placari de spatii tehnice ce au forma in plan L sau U, sistemul se va monta astfel incat sa se inchida tot timpul in zona de colt.

Det D1
Sectiune orizontala

- NOTA **
- Profilul de ghidaj NIDA Metal UW se va debita in doua piese L astrei:
- Profil L1
 - Profil L2
- Profilul L1 se va debita in functie de grosimea si numarul straturilor de placi NIDA astfel incat acestea vor acoperi latimea profilului asa cum este indicat in plan
- Dupa debitarea profilului L1 va rezulta o alta piesa, anume profil L2; acesta se va fixa impreuna cu profilul NIDA Metal UD de suportul existent cu cu ajutorul fixarilor mecanice (*1)



Detaliile tehnice prezente in aceasta documentatie sunt detalii tip de sistem, adaptarea lor la situatiile din proiect se va realiza de catre proiectantul cladirii in colaborare cu departamentul tehnic SINIAT.

NIDA System T - Placare acustica in sistem de perete

Denumire capitol:

Placare tripla pe structura NIDA Metal UW/UD

Denumire subcapitol:

Etape de instalare sistem. Sectiune orizontala

Nr plansa:

T3.UU.009

Nr editie:

1

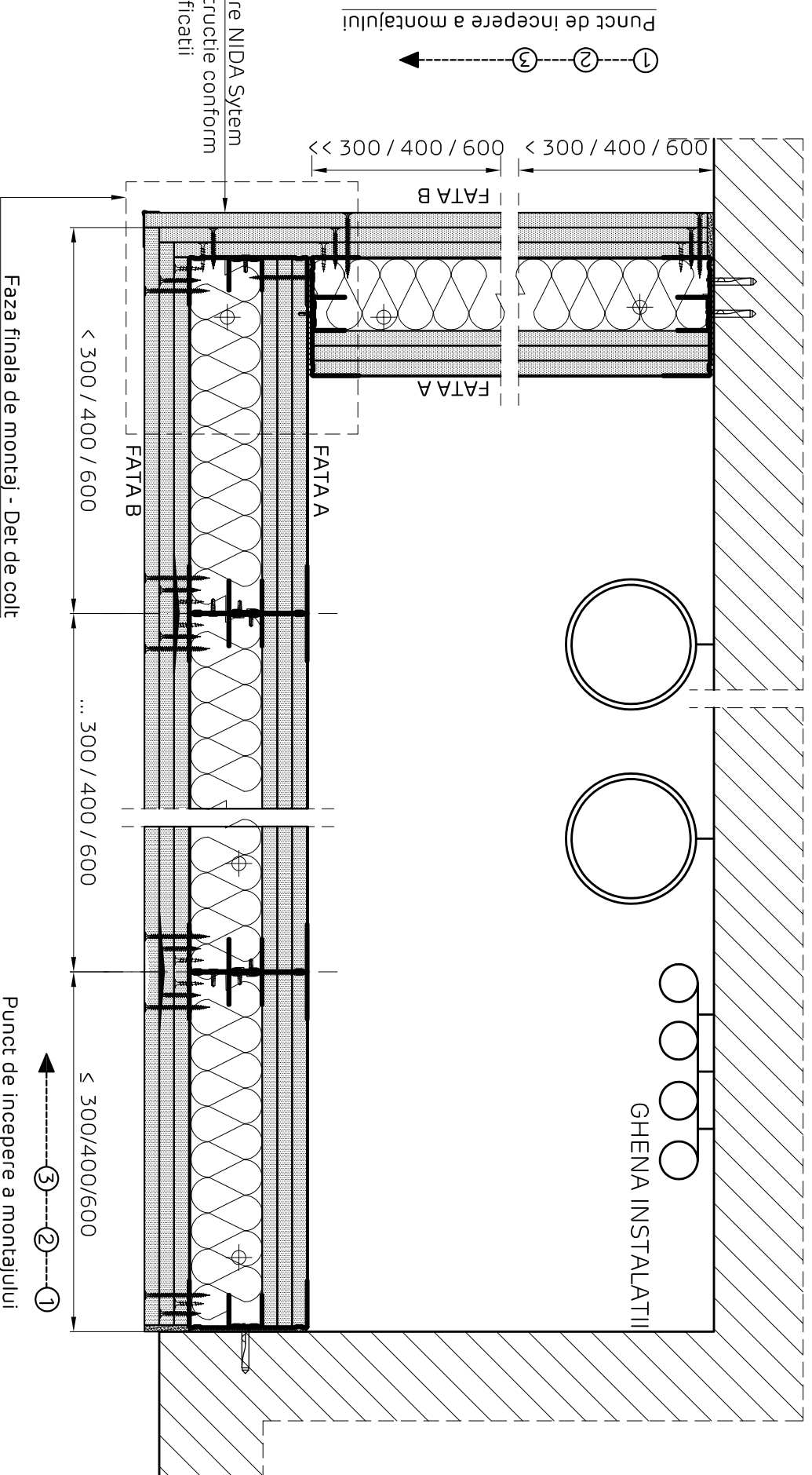
Scara:

1:5

Data:

2018

NIDA System T - Placare acustica in sistem de perete
 Placare tripla pe structura NIDA Metal UW/UD.
 Inchidere ghena instalatii pe doua laturi. Sectiune orizontala



Detaliile tehnice prezente in aceasta documentatie sunt detalii tip de sistem, adaptarea lor la situatiile din proiect se va realiza de catre proiectantul cladirii in colaborare cu departamentul tehnic SINIAT.

NIDA System T - Placare acustica in sistem de perete

Denumire capitol:

Placare tripla pe structura NIDA Metal UW/UD

Denumire subcapitol:

Inchidere ghena instalatii pe doua laturi. Sectiune orizontala

Nr plansa:

T3.UU.010

Nr editie:

1

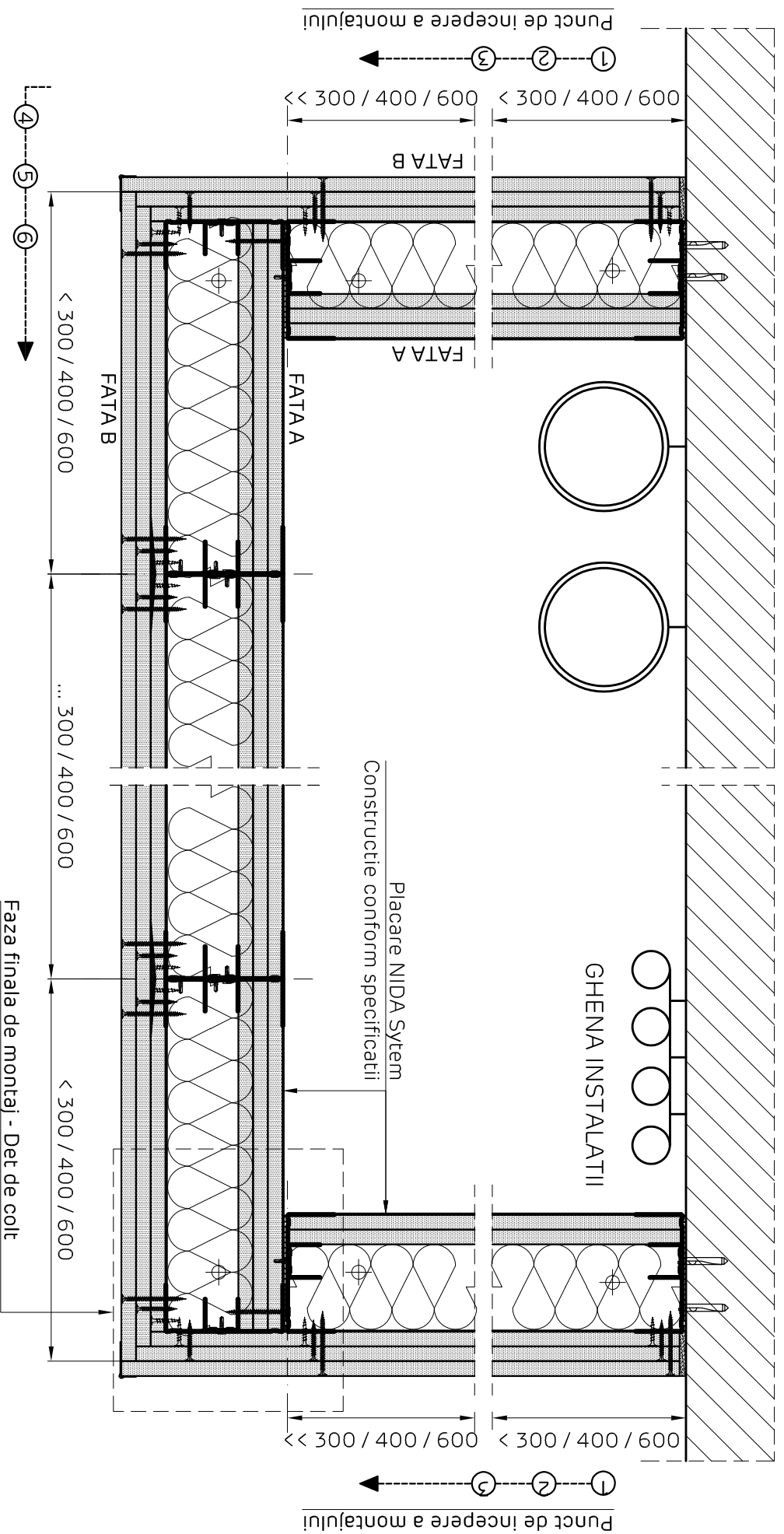
Scara:

1:5

Data:

2018

NIDA System T - Placare acustica in sistem de perete
Placare tripla pe structura NIDA Metal UW/UD.
Inchidere ghena instalatii pe trei laturi. Sectiune orizontala



Detaliile tehnice prezente in aceasta documentatie sunt detalii tip de sistem, adaptarea lor la situatiile din proiect se va realiza de catre proiectantul cladirii in colaborare cu departamentul tehnic SINIAT.

NIDA System T - Placare acustica in sistem de perete

Denumire capitol:

Placare tripla pe structura NIDA Metal UW/UD

Denumire subcapitol:

Inchidere ghena instalatii pe trei laturi. Sectiune orizontala

Nr plansa:

T3.UU.011

Nr editie:

1

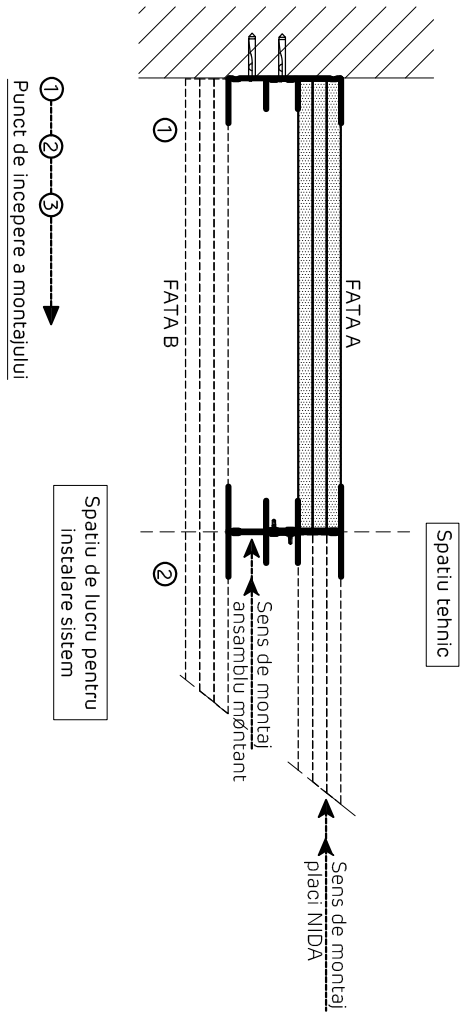
Scara:

1:5

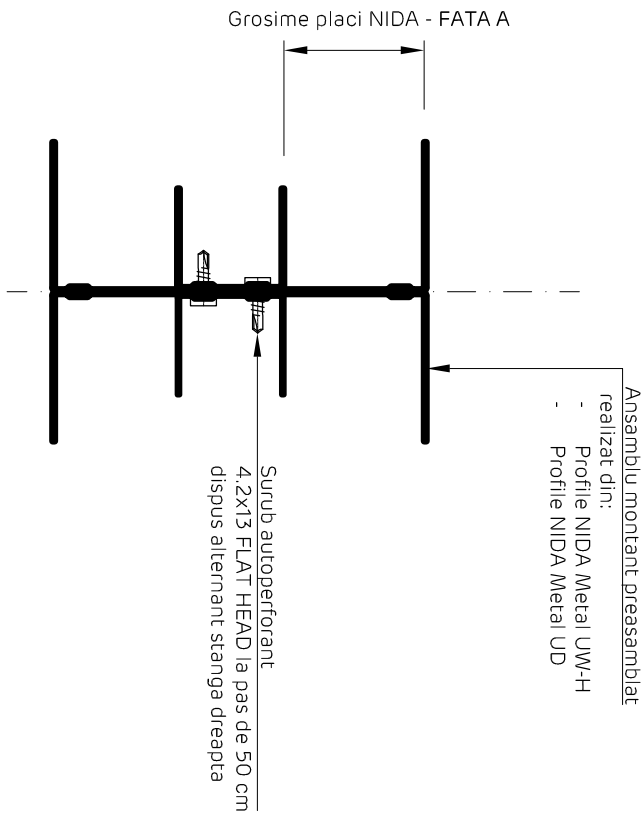
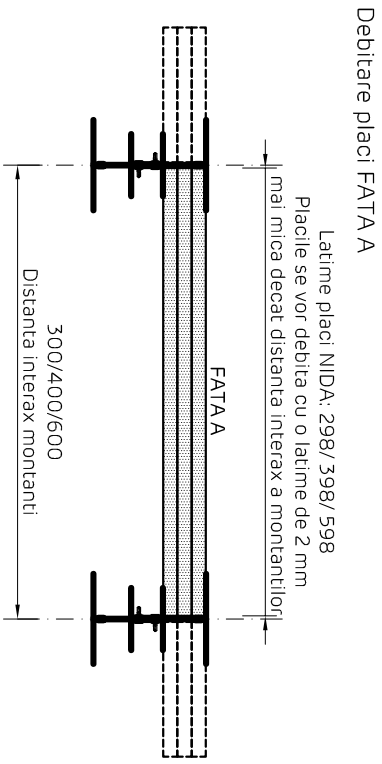
Data:

2018

NIDA System T - Placare acustica in sistem de perete
Placare tripla pe structura NIDA Metal UW/UD.
Instructiuni de montaj



Realizare ansamblu montant UW-UD



NIDA System T - Placare acustica in sistem de perete

Denumire capitol:		NIDA System T - Placare acustica in sistem de perete	
Denumire subcapitol:		Placare tripla pe structura NIDA Metal UW/UD	
Nr planșă:		1	
Nr editură:		1	
Scara:		1:5	
Data:		2018	

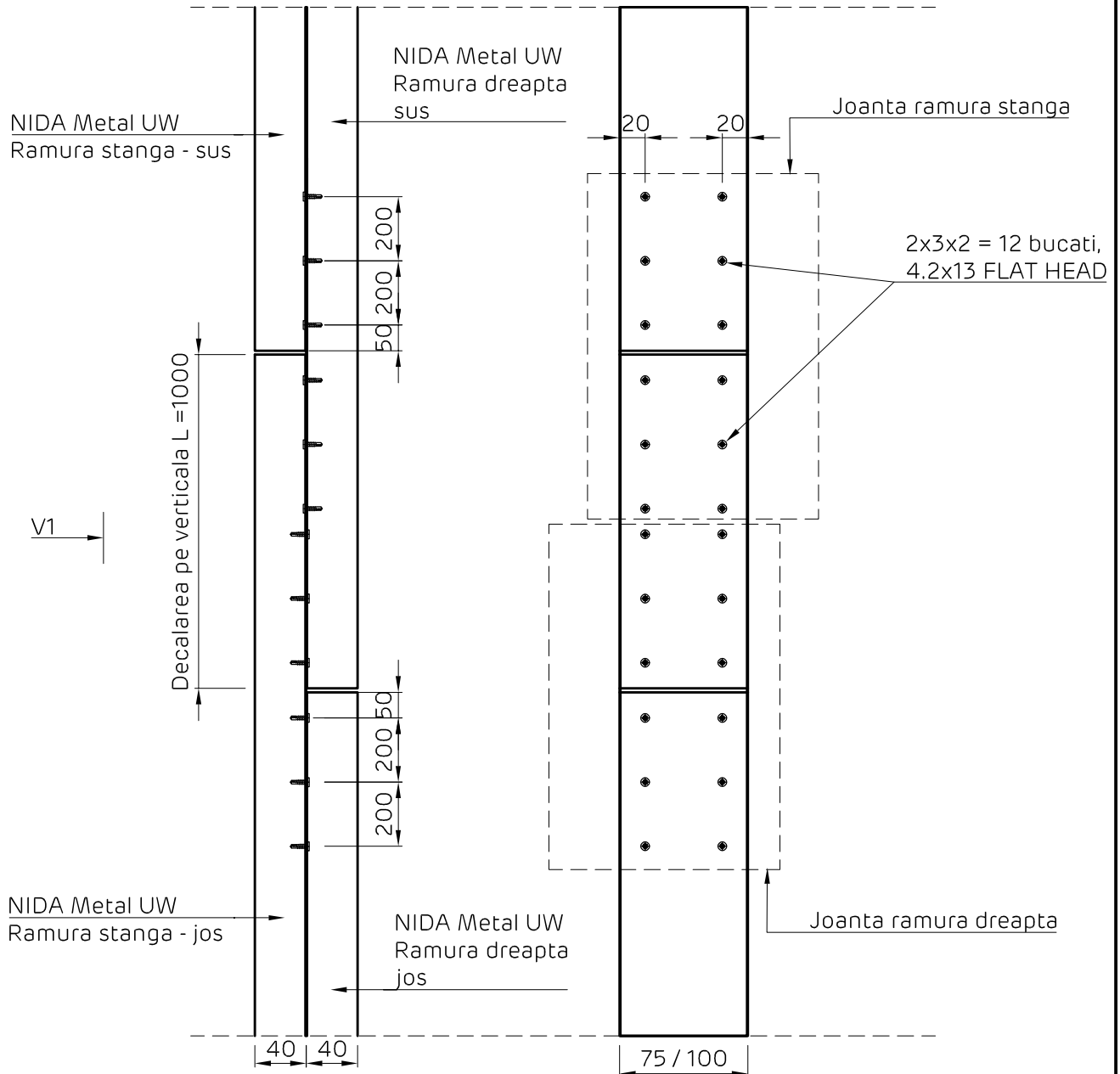
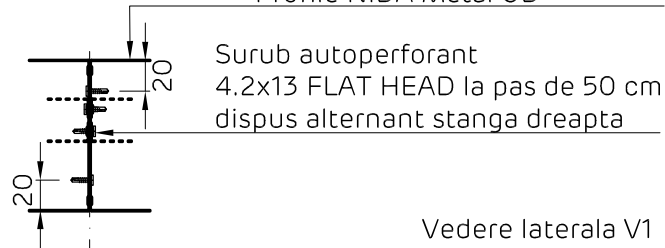


Detaliile tehnice prezente in aceasta documentatie sunt detalii tip de sistem, adaptarea lor la situatiile din proiect se va realiza de către proiectantul cladirii in colaborare cu departamentul tehnic SINIAT.

Detaliu joncare ansamblu montat
NIDA Metal UW 75 / 100 - H

Ansamblu montat preasamblat
realizat din:

- Profile NIDA Metal UW-H 75 / 100
- Profile NIDA Metal UD



Detaliile tehnice prezente in aceasta documentatie sunt detalii tip de sistem, adaptarea lor la situatiile din proiect se va realiza de catre proiectantul cladirii in colaborare cu departamentul tehnic SINIAT.

NIDA System T - Placare acustica in sistem de perete

Denumire capitol:

Placare tripla pe structura NIDA Metal UW/UD

Denumire subcapitol:

Detaliu joncare ansamblu montat. NIDA Metal UW 75 / 100 - H

Nr plansa:

T3.UU.101

Nr editie:

1

Scara:

1:5

Data:

2018

