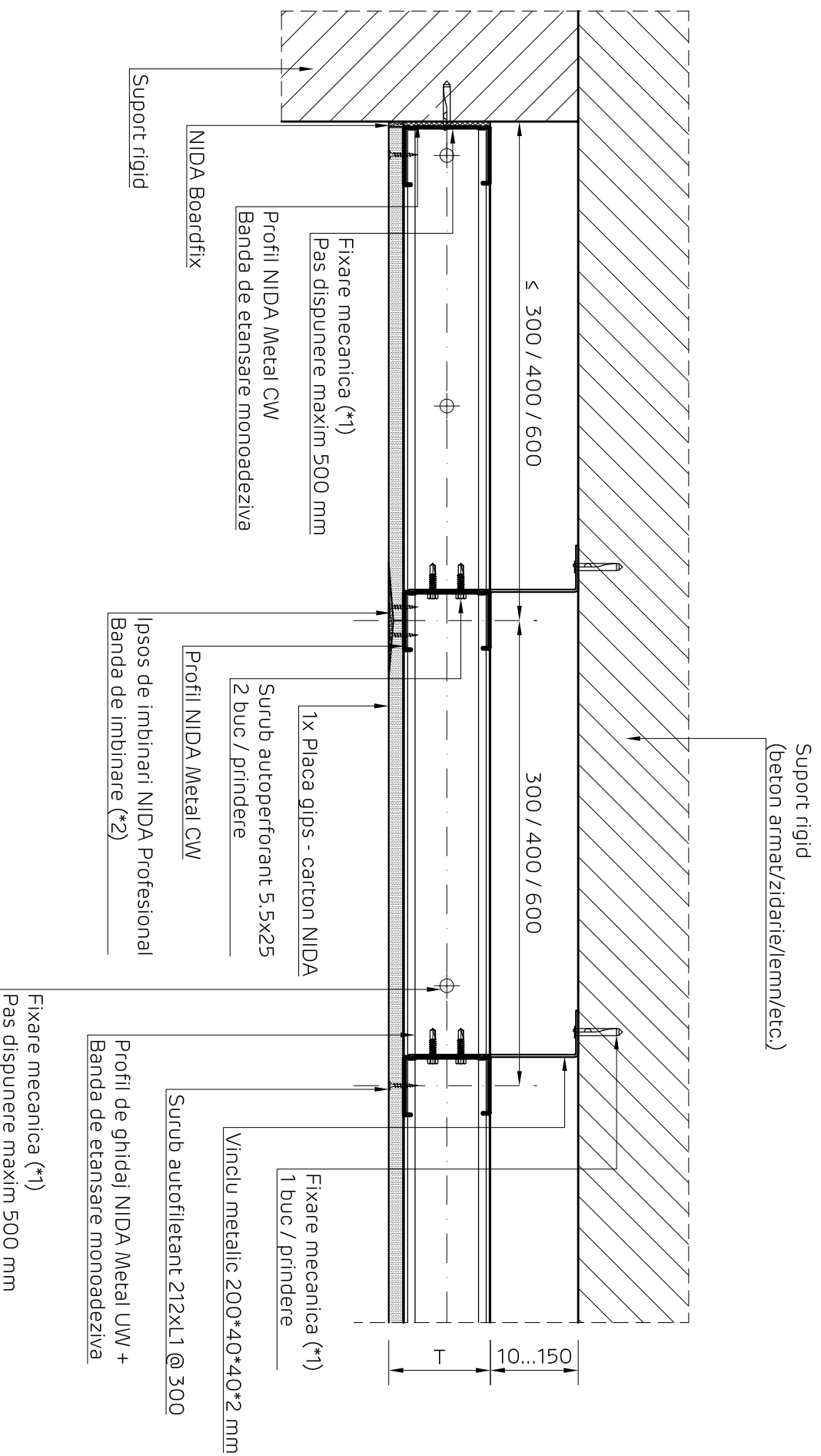


NIDA System T

Placare simpla pe profile simple NIDA Metal CW cu fixari intermediare
Prindere pe suport rigid. Sectiune orizontala



NIDA System T

Denumire capitol:

Placare simpla pe profile simple NIDA Metal CW cu fixari intermediare

Denumire subcapitol:

Prindere pe suport rigid. Sectiune orizontala

Nr planșă:

T1.CW.F.001

Nr editie:

1

Scara:

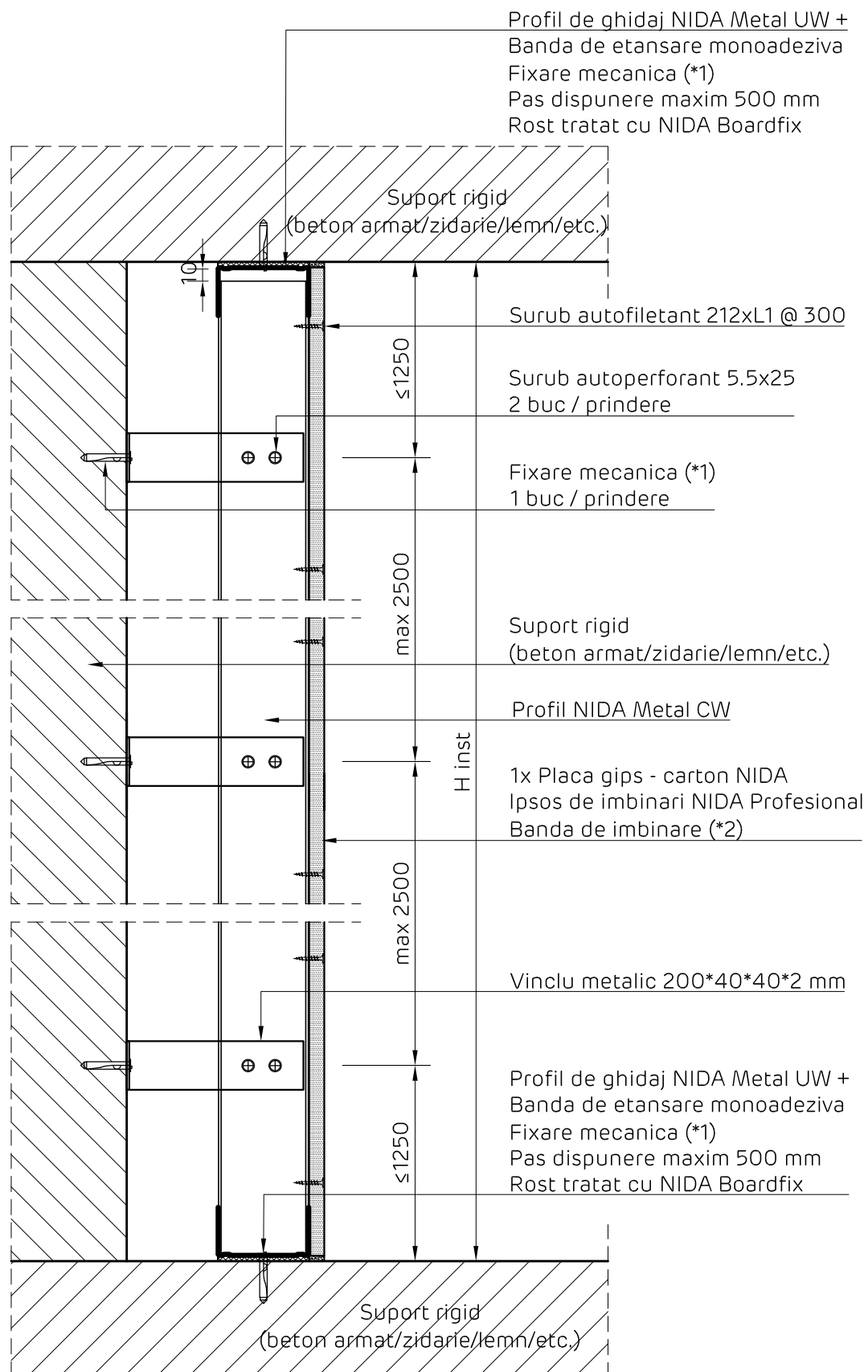
1:5

Data:

2018

NIDA System T

Placare simpla pe profile simple NIDA Metal CW cu fixari intermediare
Prindere pe suport rigid. Sectiune verticala



Detaliile tehnice prezente in aceasta documentatie sunt detalii tip de sistem, adaptarea lor la situatiile din proiect se va realiza de catre proiectantul cladirii in colaborare cu departamentul tehnic SINIAT.

NIDA System T

Denumire capitol:

Placare simpla pe profile simple NIDA Metal CW cu fixari intermediare

Denumire subcapitol:

Prindere pe suport rigid. Sectiune verticala

Nr plansa:

T1.CW.F.002

Nr editie:

1

Scara:

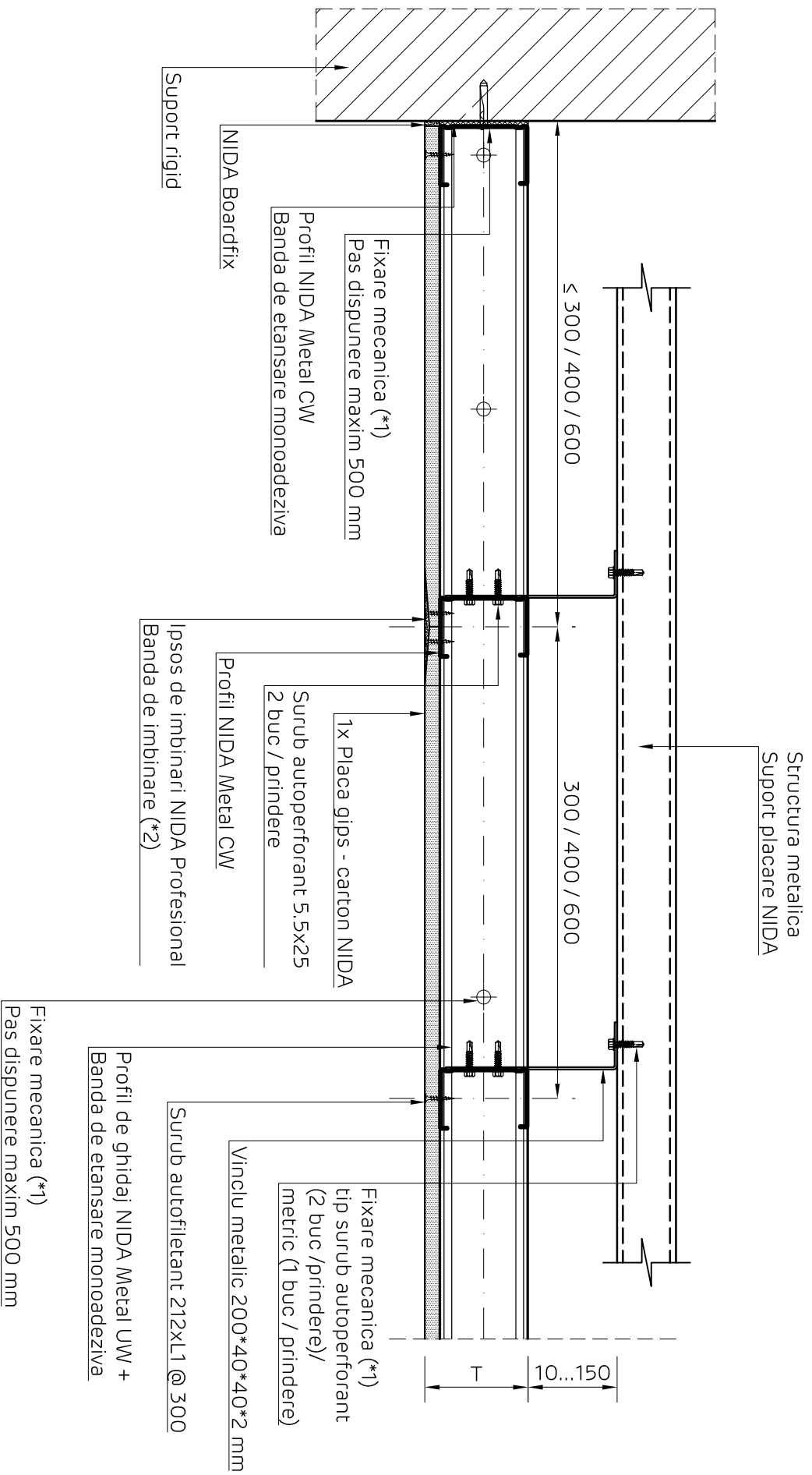
1:5

Data:

2018



NIDA System T
Placare simpla pe profile simple NIDA Metal CW cu fixari intermediare
Prindere pe structura metalica. Sectiune orizontala



NIDA System T

Denumire capitol:

Placare simpla pe profile simple NIDA Metal CW cu fixari intermediare

Denumire subcapitol:

Prindere pe structura metalica. Sectiune orizontala

Nr planșă:
T1.CW.F.003

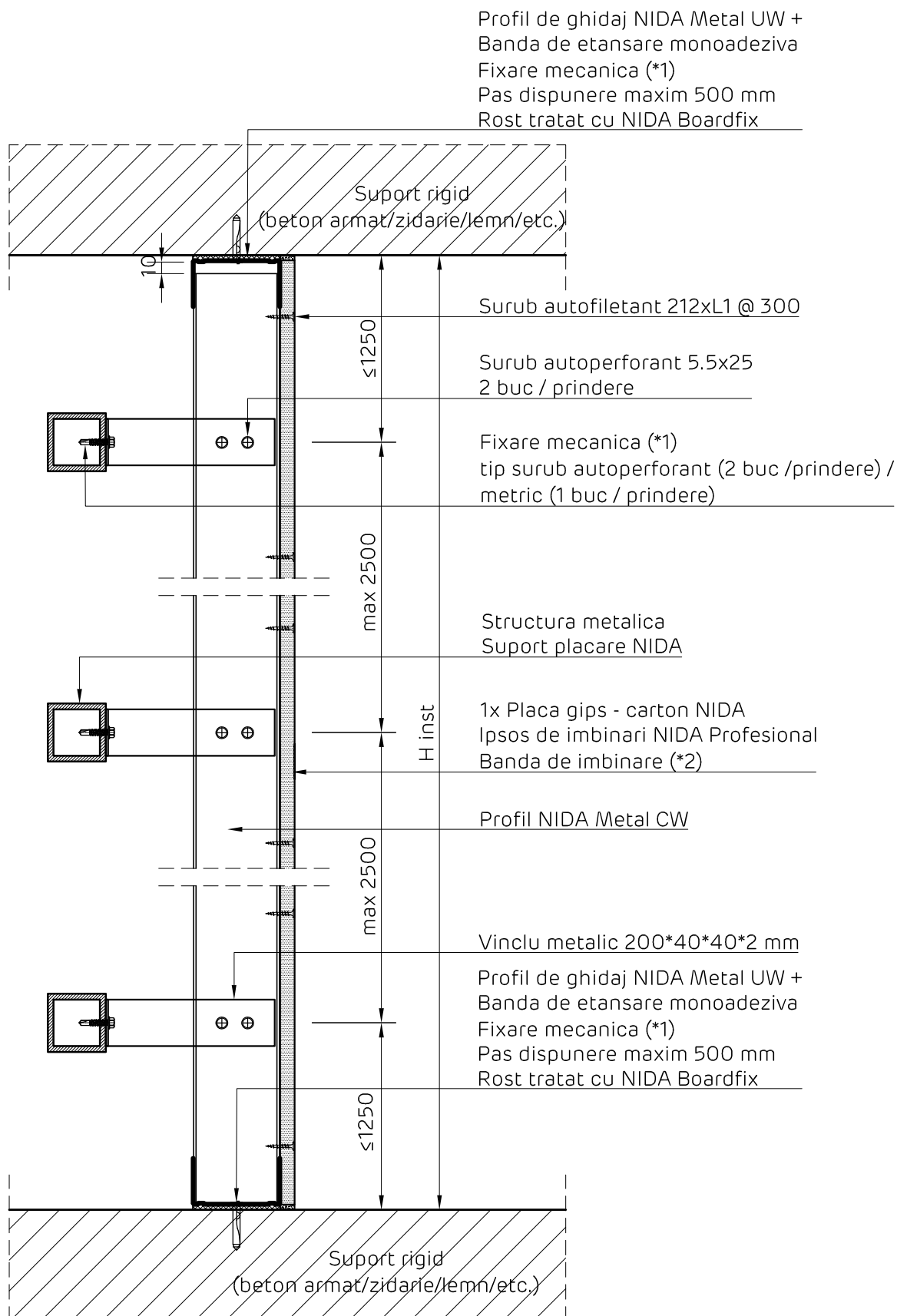
Nr editie:
1

Scara:
1:5

Data:
2018

NIDA System T

Placare simpla pe profile simple NIDA Metal CW cu fixari intermediare
Prindere pe structura metalica. Sectiune verticala



Detaliile tehnice prezente in aceasta documentatie sunt detalii tip de sistem, adaptarea lor la situatiile din proiect se va realiza de catre proiectantul cladirii in colaborare cu departamentul tehnic SINIAT.

NIDA System T

Denumire capitol:

Placare simpla pe profile simple NIDA Metal CW cu fixari intermediare

Denumire subcapitol:

Prindere pe structura metalica. Sectiune verticala

Nr plansa:

T1.CW.F.004

Nr editie:

1

Scara:

1:5

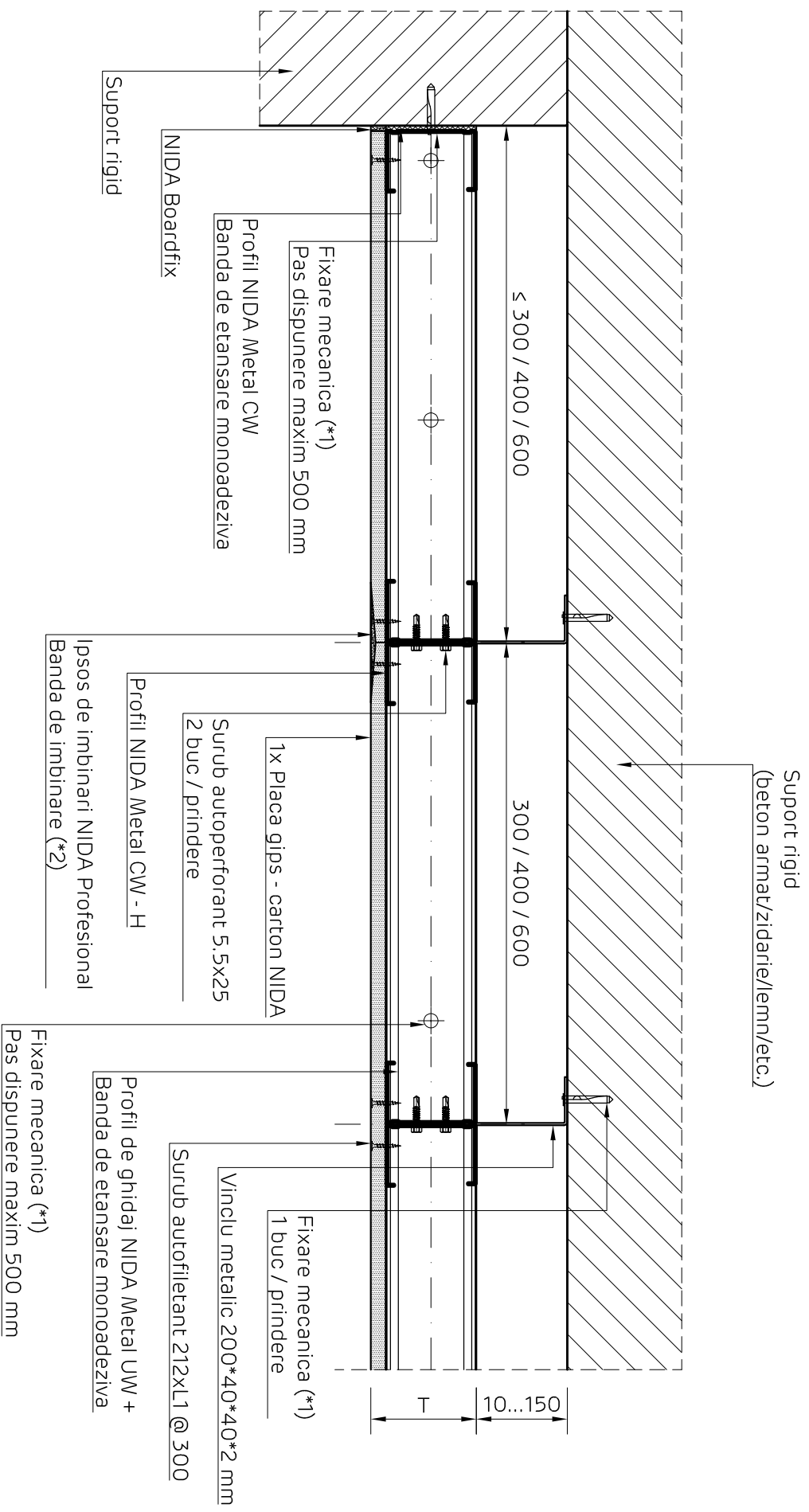
Data:

2018



NIDA System T

Placare simpla pe profile dublate NIDA Metal CW cu fixari intermediare
Prindere pe suport rigid. Sectiune orizontala



NIDA System T

Denumire capitol:

Placare simpla pe profile dublate NIDA Metal CW cu fixari intermediare

Denumire subcapitol:

Prindere pe suport rigid. Sectiune orizontala

Nr plansa:

T1.CW.F.005

Nr editie:

1

Scara:

1:5

Data:

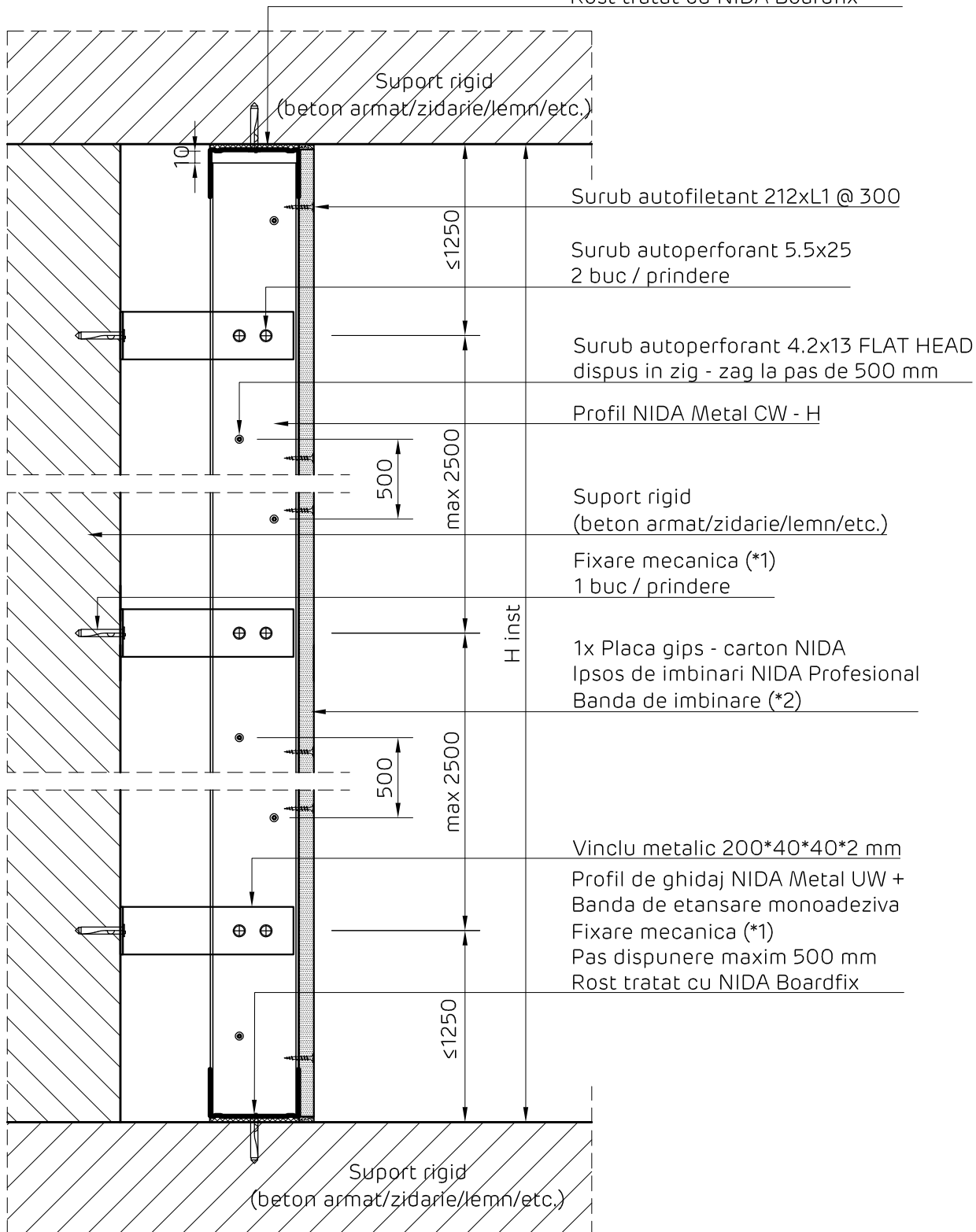
2018

NIDA System T

Placare simpla pe profile dublate NIDA Metal CW cu fixari intermediare

Prindere pe suport rigid. Sectiune verticala

Profil de ghidaj NIDA Metal UW +
Banda de etansare monoadeziva
Fixare mecanica (*1)
Pas dispunere maxim 500 mm
Rost tratat cu NIDA Boardfix



Detaliile tehnice prezente in aceasta documentatie sunt detalii tip de sistem, adaptarea lor la situatiile din proiect se va realiza de catre proiectantul cladirii in colaborare cu departamentul tehnic SINIAT.

NIDA System T

Denumire capitol:

Placare simpla pe profile dublate NIDA Metal CW cu fixari intermediare

Denumire subcapitol:

Prindere pe suport rigid. Sectiune verticala

Nr plansa:

T1.CW.F.006

Nr editie:

1

Scara:

1:5

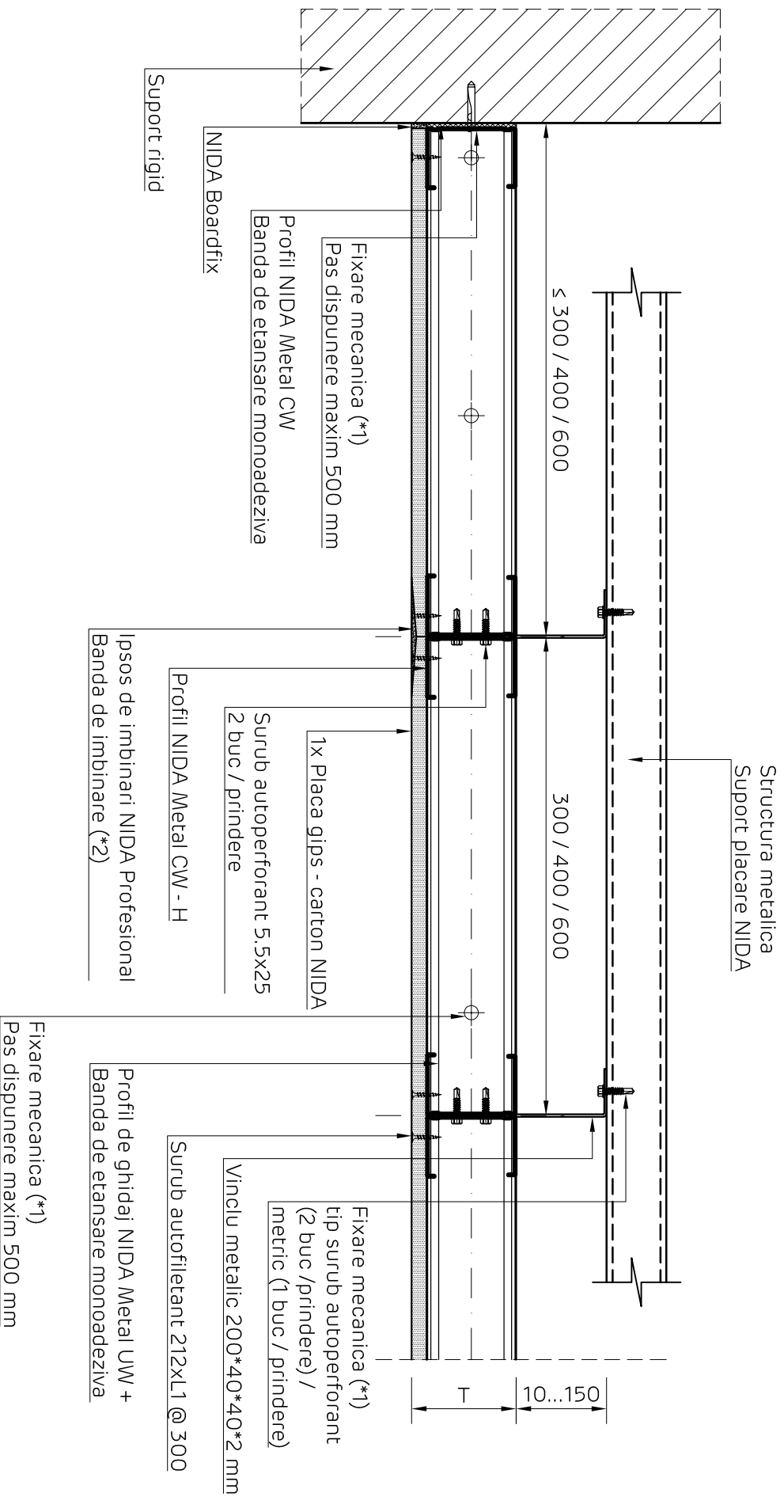
Data:

2018



NIDA System T

Placare simpla pe profile dublate NIDA Metal CW cu fixari intermediare
Prindere pe structura metalica. Sectiune orizontala



Detaliile tehnice prezente in aceasta documentatie sunt detalii tip de sistem, adaptarea lor la situatiile din proiect se va realiza de catre proiectantul cladirii in colaborare cu departamentul tehnic SINIAT.

NIDA System T

Denumire capitol:

Placare simpla pe profile dublate NIDA Metal CW cu fixari intermediare

Denumire subcapitol:

Prindere pe structura metalica. Sectiune orizontala

Nr planșă:

Nr editie:

Scara:

Data:

T1.CW.F.007

1

1:5

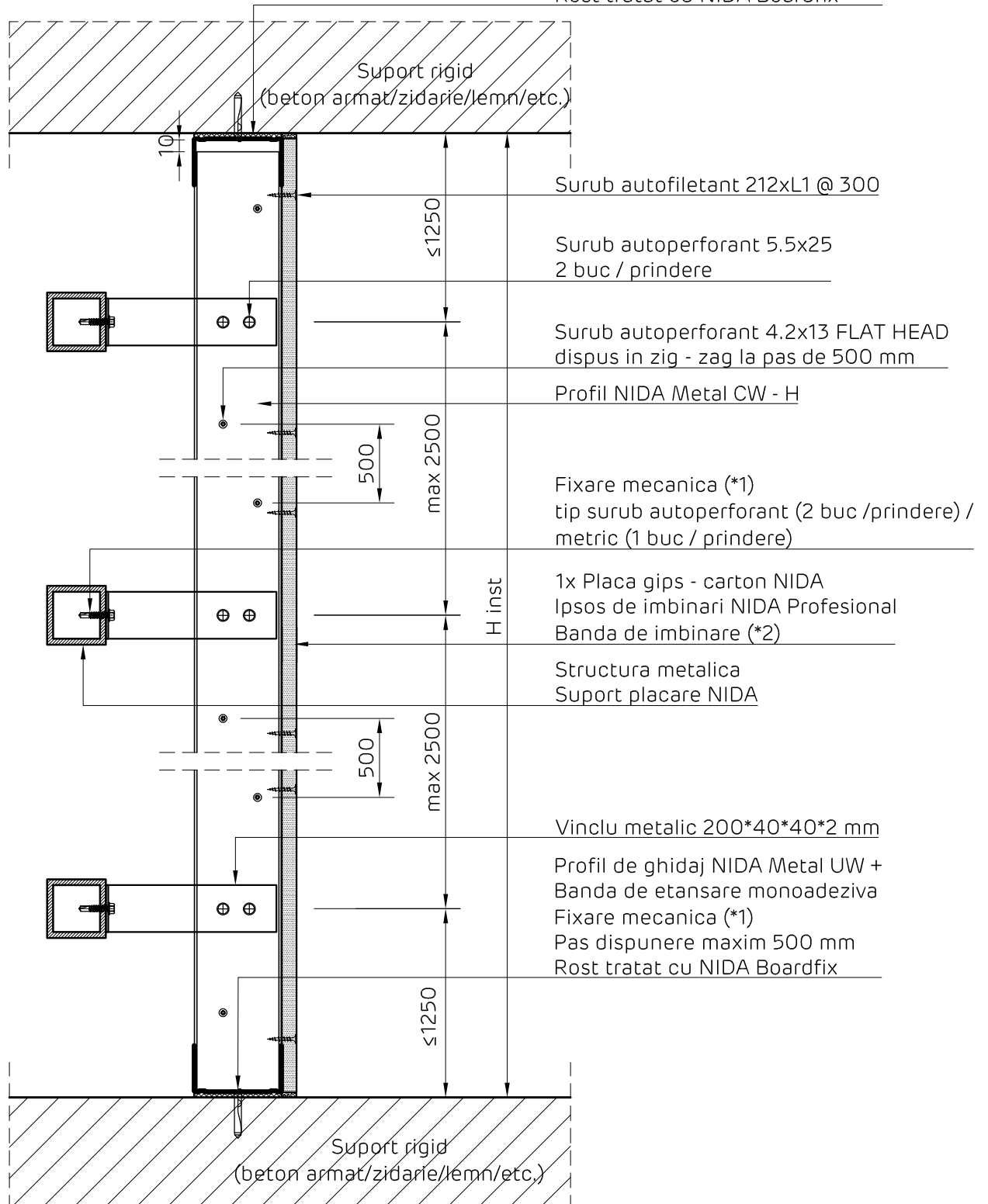
2018

NIDA System T

Placare simpla pe profile dublate NIDA Metal CW cu fixari intermediare

Prindere pe structura metalica. Sectiune verticala

Profil de ghidaj NIDA Metal UW +
Banda de etansare monoadeziva
Fixare mecanica (*1)
Pas dispunere maxim 500 mm
Rost tratat cu NIDA Boardfix



Detaliile tehnice prezente in aceasta documentatie sunt detalii tip de sistem, adaptarea lor la situatiile din proiect se va realiza de catre proiectantul cladirii in colaborare cu departamentul tehnic SINIAT.

NIDA System T

Denumire capitol:

Placare simpla pe profile dublate NIDA Metal CW cu fixari intermediare

Denumire subcapitol:

Prindere pe structura metalica. Sectiune verticala

Nr plansa:

T1.CW.F.008

Nr editie:

1

Scara:

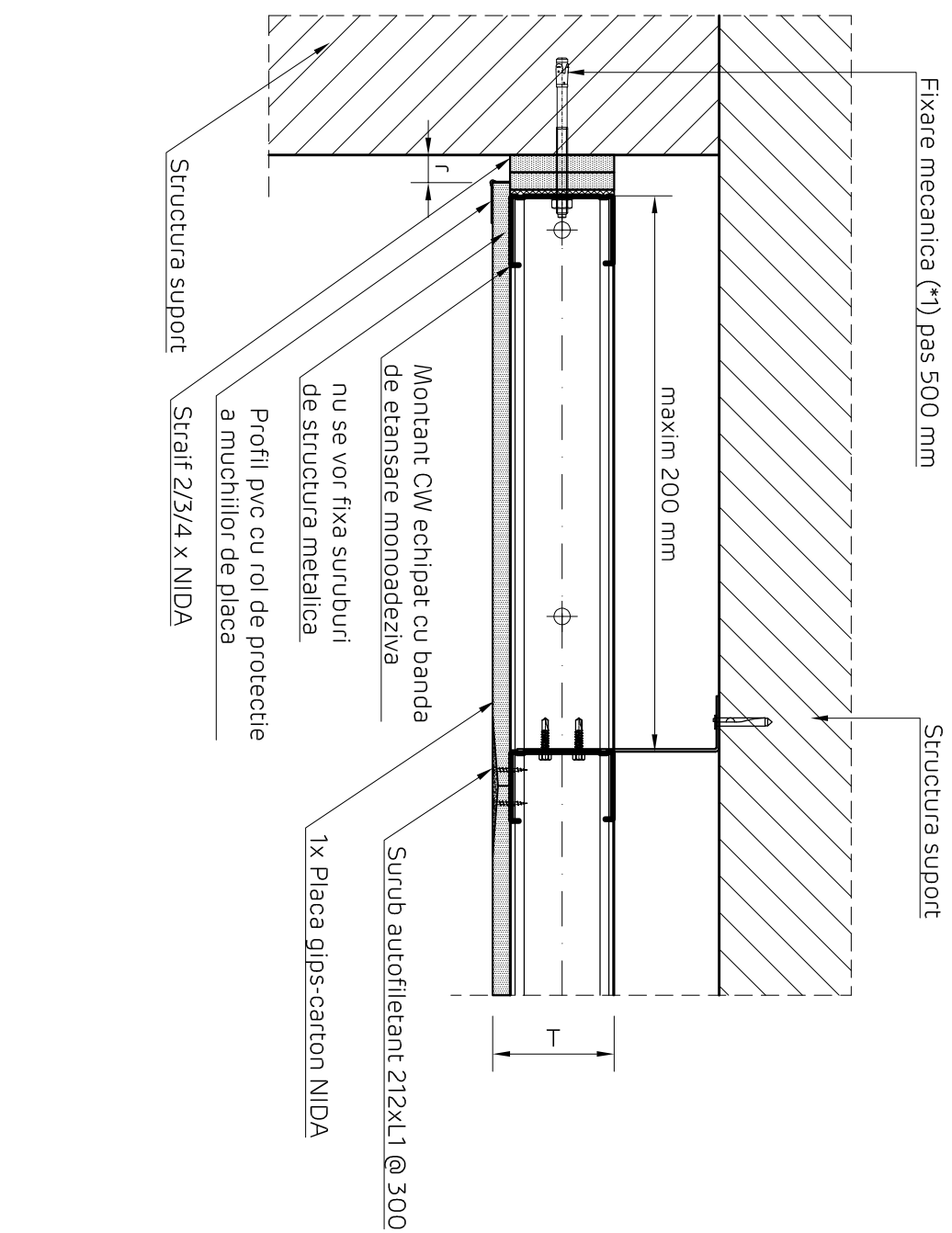
1:5

Data:

2018



NIDA System T
Placare simpla pe profile NIDA Metal CW cu fixari intermediare
Imbinare glisanta cu elemente masive. Varianta 1
Sectiune orizontala



- Dimensiune rost (r):**
- 20 mm pt 2x NIDA 12.5 mm;
 - 25 mm pt 2x NIDA 15;
 - 30 mm pt 3x NIDA 12.5;
 - 35 mm pt 3x NIDA 15;
 - 40 mm pt 4x NIDA 12.5;
 - 50 mm pt 4x NIDA 15;

Detaliile tehnice prezente in aceasta documentatie sunt detalii tip de sistem, adaptarea lor la situatiile din proiect se va realiza de catre proiectantul cladirii in colaborare cu departamentul tehnic SINIAT.

NIDA System T			
Denumire capitol:			
Placare simpla pe profile NIDA Metal CW cu fixari intermediare			
Denumire subcapitol:			
Imbinare glisanta cu elemente masive. Varianta 1. Sectiune orizontala			
Nr planșă:	Nr editie:	Scara:	Data:
T1.CW.F.009	1	1:5	2018

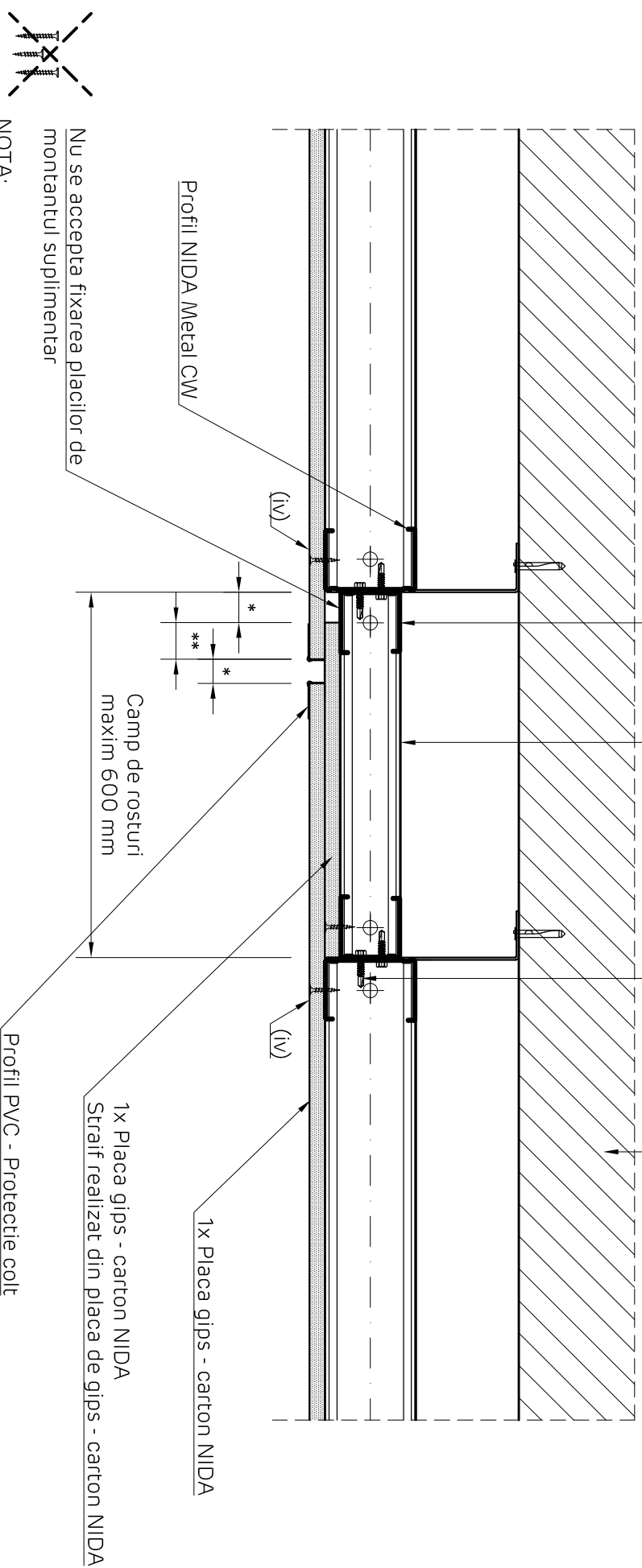
NIDA System T
 Placare simpla pe profile NIDA Metal CW cu fixari intermediare
 Rost de dilatare. Sectiune orizontala

Profil NIDA Metal UW +
 Banda de etansare monoadeziva

Montant suplimentar
 NIDA Metal CW

Surub auto perforant 5.5x25
 2 buc / prindere

Structura suport



Nu se accepta fixarea placilor de montantul suplimentar



NOTA:

- (iv) Pentru ultimul rand de placi de gips-carton nu se accepta realizarea de rost in dreptul montantului indicat
- (v) In cazul placarilor cu lungimea mai mare de 15 m se va dispune un rost vertical la fiecare 10 m de sistem; Rostul se va amplasa si in dreptul rosturilor structurale
- * - Dimensiunea rostului se va stabili si in functie de dimensiunea rostului structural, dar nu mai putin de 20 mm
- ** - Suprapunerea placilor va avea dimensiunea minima de (* + 10 mm)

Detaliile tehnice prezente in aceasta documentatie sunt detalii tip de sistem, adaptarea lor la situatiile din proiect se va realiza de catre proiectantul cladirii in colaborare cu departamentul tehnic SINIAT.

NIDA System T

Denumire capitol:

Placare simpla pe profile NIDA Metal CW cu fixari intermediare

Denumire subcapitol:

Rost de dilatare. Sectiune orizontala

Nr planșă:	Nr editie:	Scara:	Data:
T1,CW,F.010	1	1:5	2018



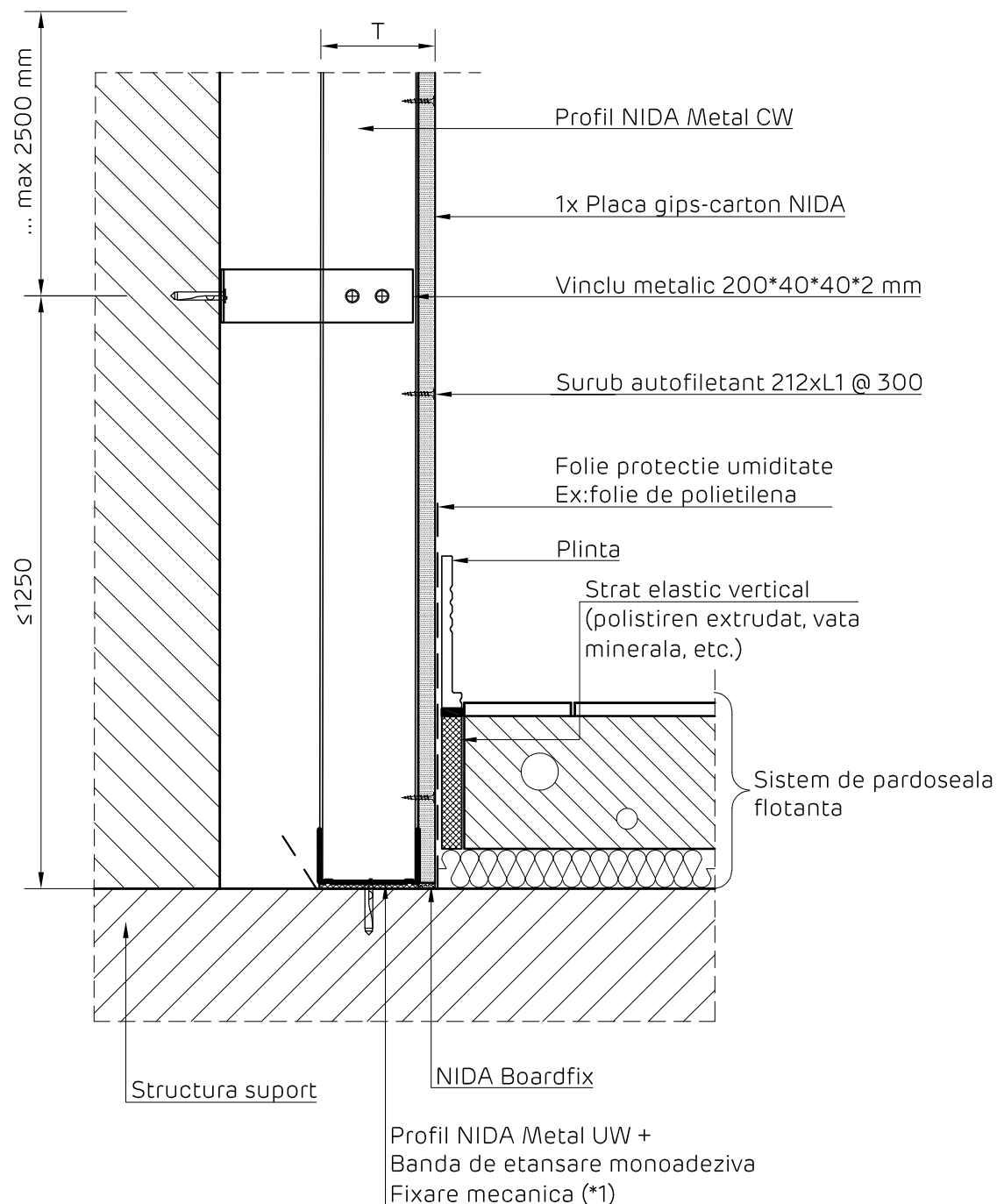
NIDA System T

Placare simpla pe profile NIDA Metal CW cu fixari intermediare

Detaliu intersectie cu sistem de pardoseala flotanta

Sectiune verticala la partea inferioara a placarii

Pentru performante acustice superioare



Detaliile tehnice prezente in aceasta documentatie sunt detalii tip de sistem, adaptarea lor la situatiile din proiect se va realiza de catre proiectantul cladirii in colaborare cu departamentul tehnic SINIAT.

NIDA System T

Denumire capitol:

Placare simpla pe profile NIDA Metal CW cu fixari intermediare

Denumire subcapitol: Detaliu intersectie cu sistem de pardoseala flotanta. Sectiune verticala la partea inferioara a placarii

Pentru performante acustice superioare

Nr plansa:

T1.CW.F.011

Nr editie:

1

Scara:

1:5

Data:

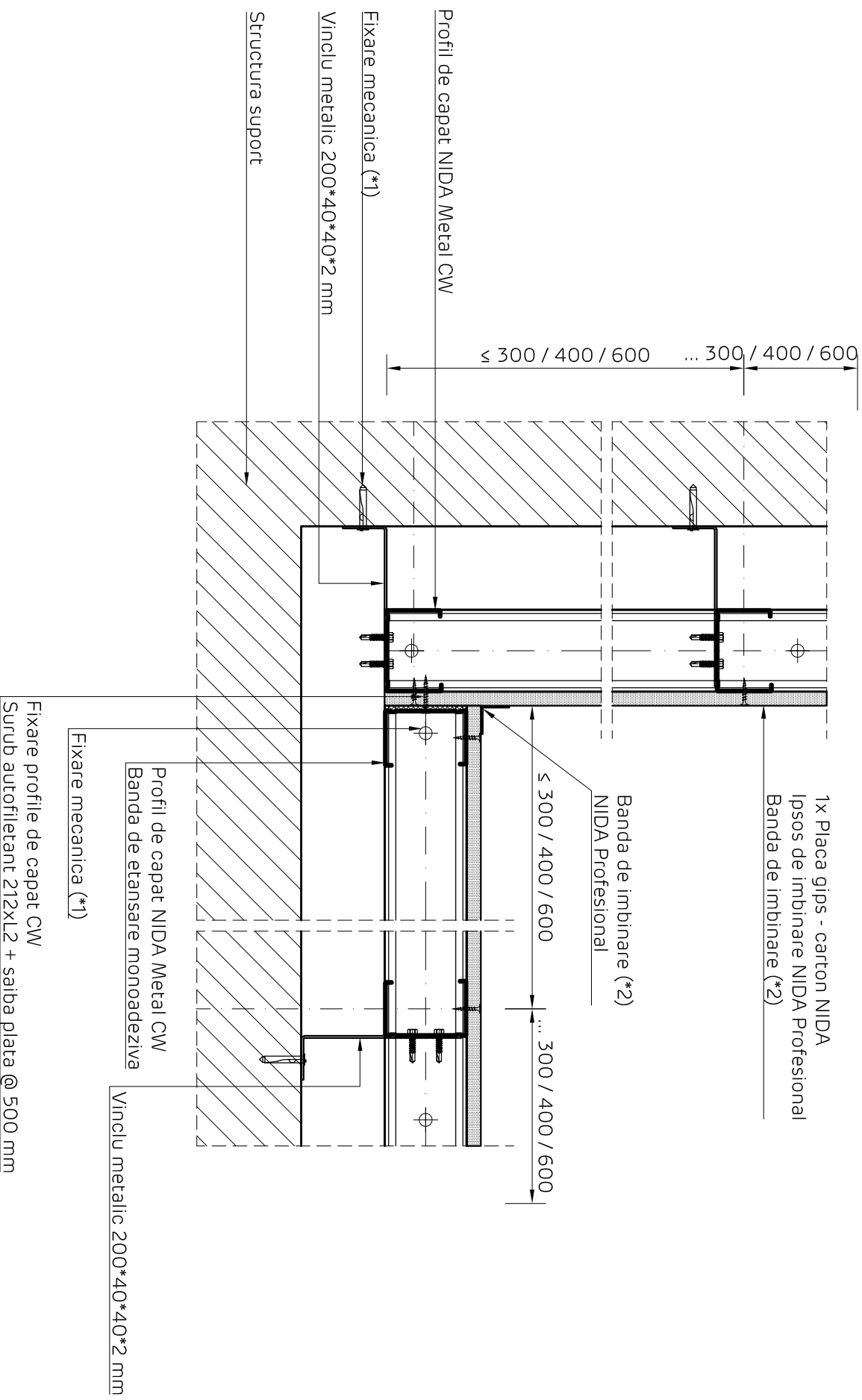
2018



NIDA System T

Placare simpla pe profile NIDA Metal CW cu fixari intermediare

Imbinare colt la 90°. Sectiune orizontala



NIDA System T

Denumire capitol:

Placare simpla pe profile NIDA Metal CW cu fixari intermediare

Denumire subcapitol:

Imbinare colt la 90°. Sectiune orizontala

Nr planșă:

T1.CW.F.012

Nr editie:

1

Scara:

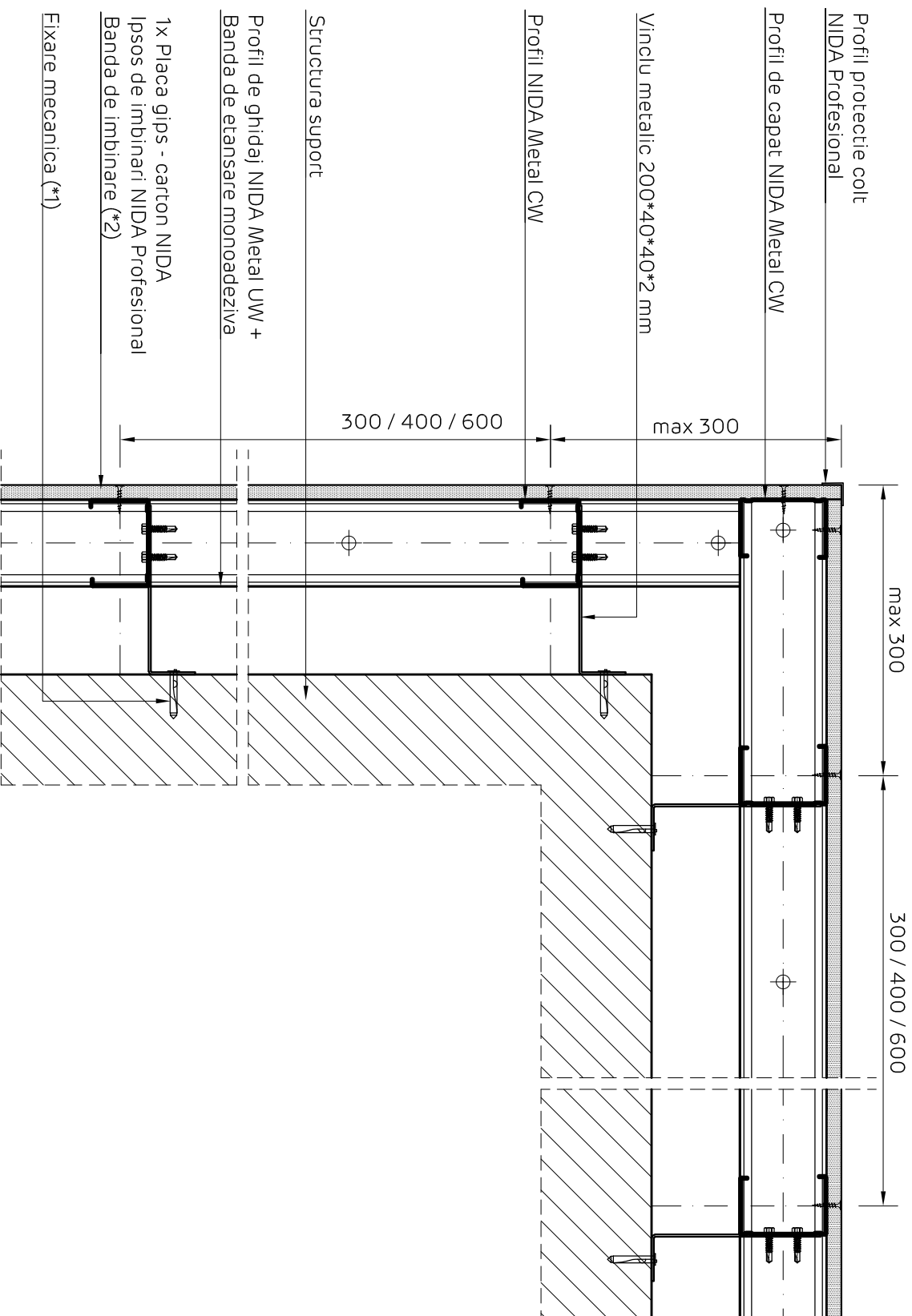
1:5

Data:

2018

NIDA System T

Placare simpla pe profile NIDA Metal CW cu fixari intermediare
Imbinare colt la 270°. Sectiune orizontala



Fixare mecanica (*1)

1x Placa gips - carton NIDA
Ipsos de imbinari NIDA Profesional
Banda de imbinare (*2)

Banda de etansare monoadeziva
Profil de ghidaj NIDA Metal UW +

Structura suport

Profil NIDA Metal CW

Vinclu metalic 200*40*40*2 mm

Profil de capat NIDA Metal CW

Profil protectie colt
NIDA Profesional

NIDA System T

Denumire capitol:

Placare simpla pe profile NIDA Metal CW cu fixari intermediare

Denumire subcapitol:

Imbinare colt la 270°. Sectiune orizontala

Nr planșă:

Nr editie:

Scara:

Data:

T1,CW,F,013

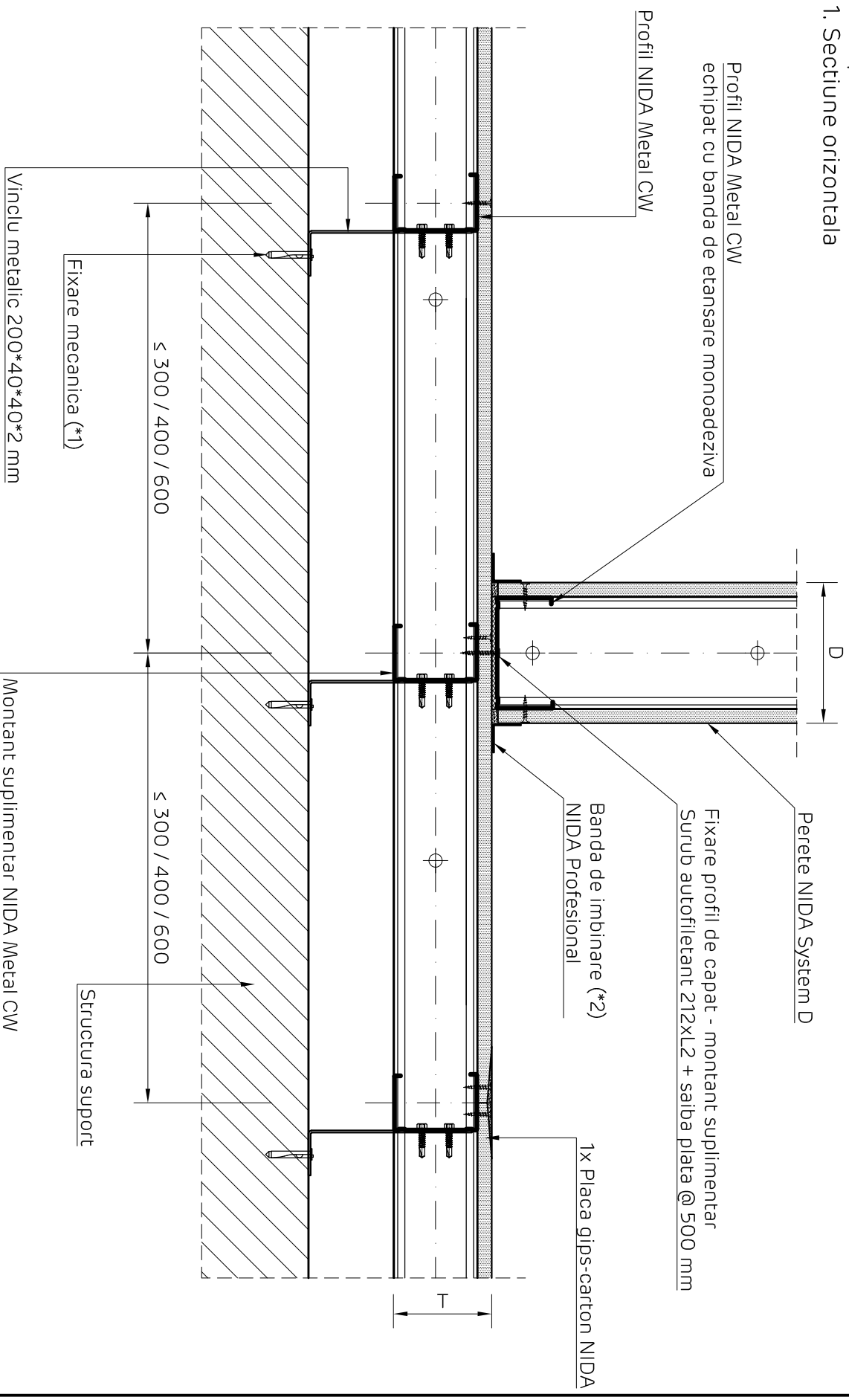
1

1:5

2018

NIDA System T

Placare simpla pe profile NIDA Metal CW cu fixari intermediare
Intersectie cu perete D cu rezistenta mai mica la actiunea focului
Varianta 1. Sectiune orizontala



NIDA System T

Denumire capitol:

Placare simpla pe profile NIDA Metal CW cu fixari intermediare

Denumire subcapitol:

Intersectie cu perete D cu rezistenta mai mica la actiunea focului, Varianta 1. Sectiune orizontala

Nr planșă:

Nr editie:

Scara:

Data:

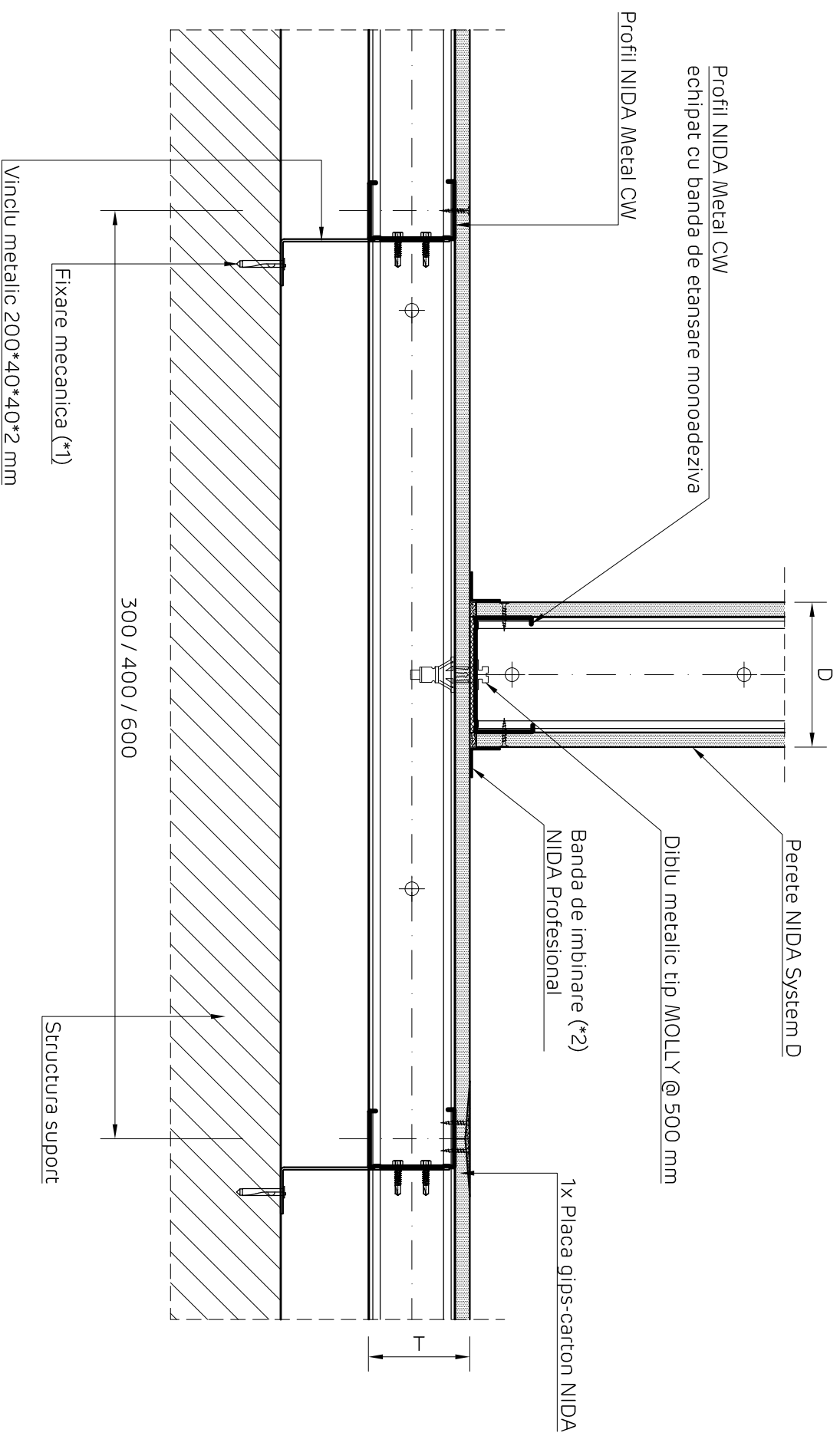
T1,CW,F.014

1

1:5

2018

NIDA System T
Placare simpla pe profile NIDA Metal CW cu fixari intermediare
Intersectie cu perete D cu rezistenta mai mica la actiunea focului
Varianta 2. Sectiune orizontala



Detaliile tehnice prezente in aceasta documentatie sunt detalii tip de sistem, adaptarea lor la situatiile din proiect se va realiza de catre proiectantul cladirii in colaborare cu departamentul tehnic SINIAT.

NIDA System T

Denumire capitol:

Placare simpla pe profile NIDA Metal CW cu fixari intermediare

Denumire subcapitol:

Intersectie cu perete D cu rezistenta mai mica la actiunea focului, Varianta 2. Sectiune orizontala

Nr planșă:

Nr editie:

Scara:

Data:

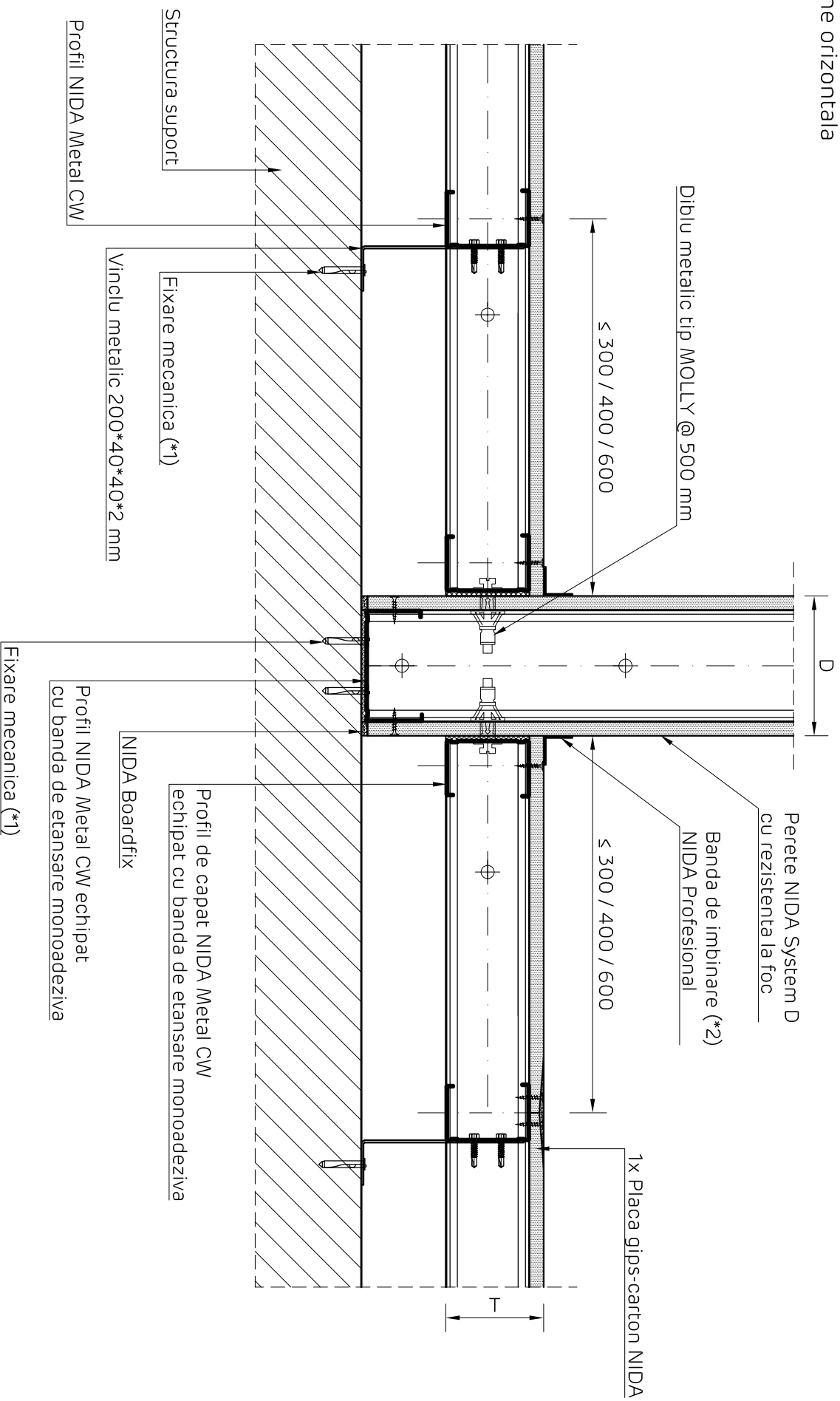
T1,CW,F.015

1

1:5

2018

NIDA System T
 Placare simpla pe profile NIDA Metal CW cu fixari intermediare
 Intersectie cu perete D cu rezistenta mai mare la actiunea focului
 Sectiune orizontala



Detaliile tehnice prezente in aceasta documentatie sunt detalii tip de sistem, adaptarea lor la situatiile din proiect se va realiza de catre proiectantul cladirii in colaborare cu departamentul tehnic SINIAT.

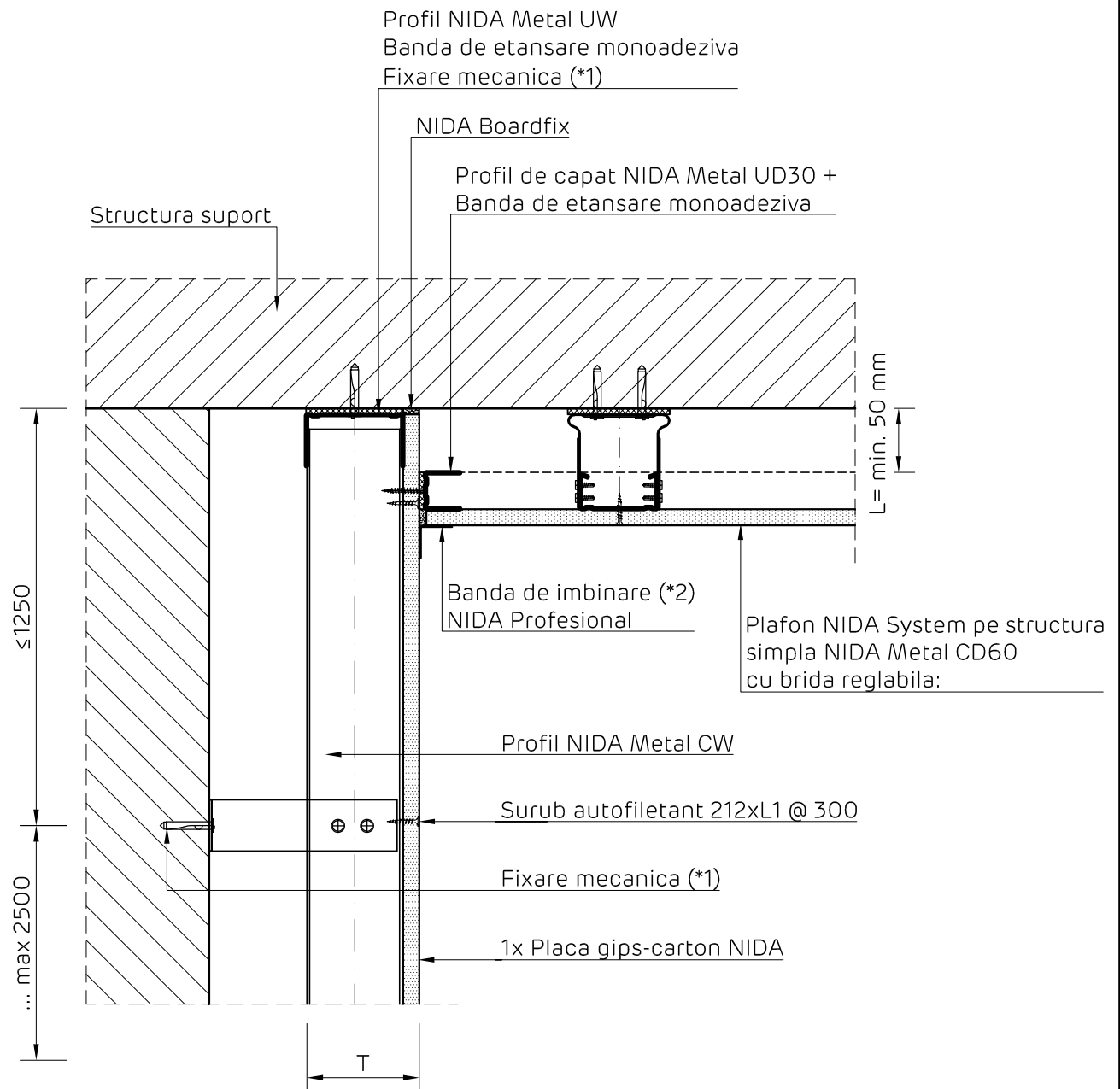
NIDA System T			
Denumire capitol:			
Placare simpla pe profile NIDA Metal CW cu fixari intermediare			
Denumire subcapitol:			
Intersectie cu perete D cu rezistenta mai mare la actiunea focului. Sectiune orizontala			
Nr planșă:	Nr editie:	Scara:	Data:
T1,CW,F.016	1	1:5	2018

NIDA System T

Placare simpla pe profile NIDA Metal CW cu fixari intermediare

Detaliu intersectie cu plafon suspendat pe structura simpla cu brida reglabila

Sectiune verticala



NOTA

Nu se accepta fixarea profilului de ghidaj NIDA Metal UD de structura peretelui in zona de glisare a placilor de gips carton.

Detaliile tehnice prezente in aceasta documentatie sunt detalii tip de sistem, adaptarea lor la situatiile din proiect se va realiza de catre proiectantul cladirii in colaborare cu departamentul tehnic SINIAT.

NIDA System T

Denumire capitol:

Placare simpla pe profile NIDA Metal CW cu fixari intermediare

Denumire subcapitol:

Detaliu intersectie cu plafon suspendat structura simpla cu brida reglabila. Sectiune verticala

Nr plansa:

T1.CW.F.017

Nr editie:

1

Scara:

1:5

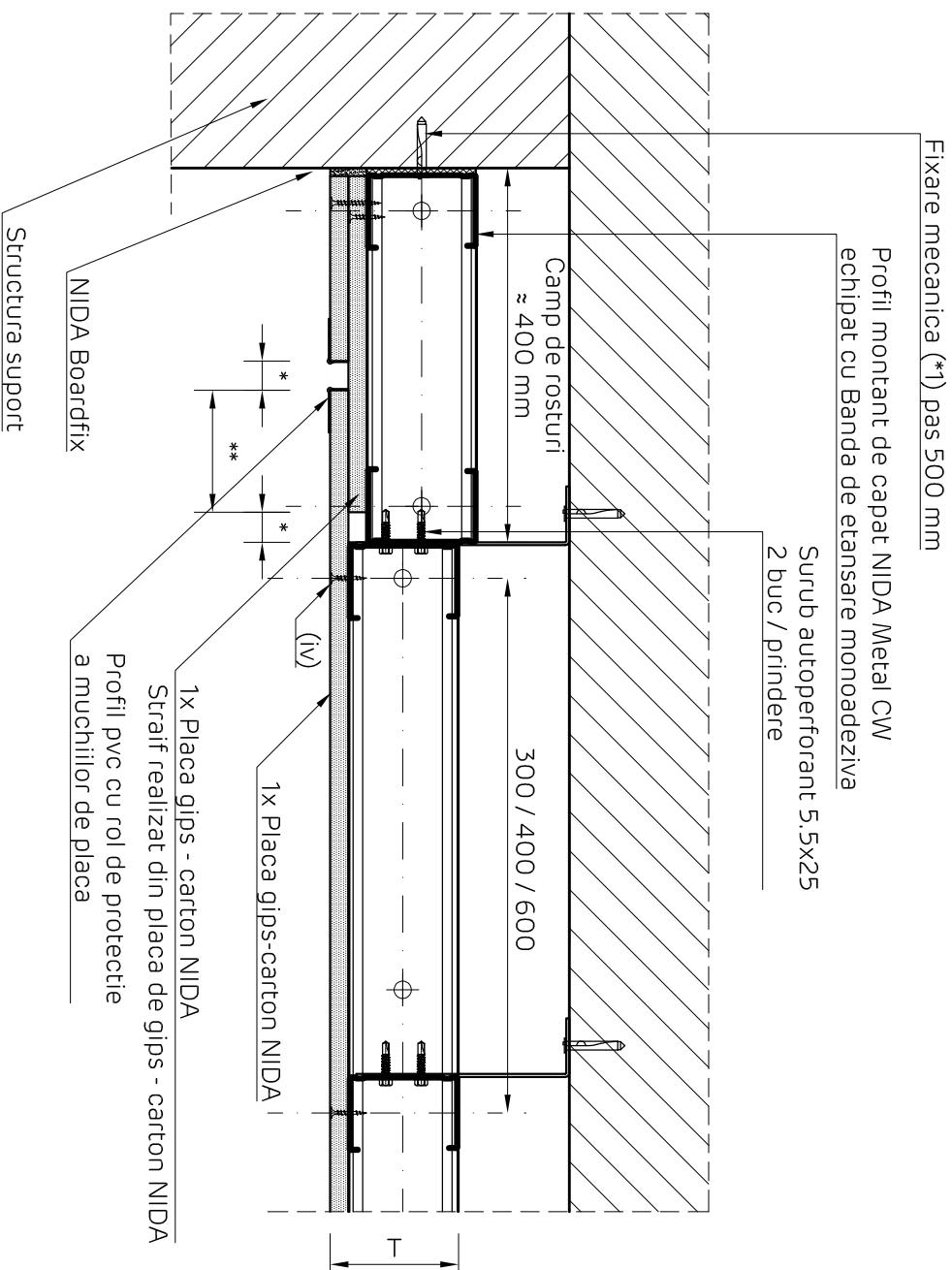
Data:

2018



NIDA System T

Placare simpla pe profile NIDA Metal CW cu fixari intermediare
Imbinare glisanta cu elemente masive. Varianta 2
Sectiune orizontala



NOTA:

- (iv) Pentru ultimul rand de placi de gips-carton nu se accepta realizarea de rost in dreptul montantului indicat
- * - Dimensiunea rostului se va stabili si in functie de dimensiunea rostului structural, dar nu mai putin de 20 mm
- ** - Suprapunerea placiilor va avea dimensiunea minima de (* + 10 mm)

Detaliile tehnice prezente in aceasta documentatie sunt detalii tip de sistem, adaptarea lor la situatiile din proiect se va realiza de catre proiectantul cladirii in colaborare cu departamentul tehnic SINIAT.

NIDA System T

Denumire capitol:

Placare simpla pe profile NIDA Metal CW cu fixari intermediare

Denumire subcapitol:

Imbinare glisanta cu elemente masive. Varianta 2. Sectiune orizontala

Nr planșă: T1.CW.F.018

Nr editie: 1

Scara: 1:5

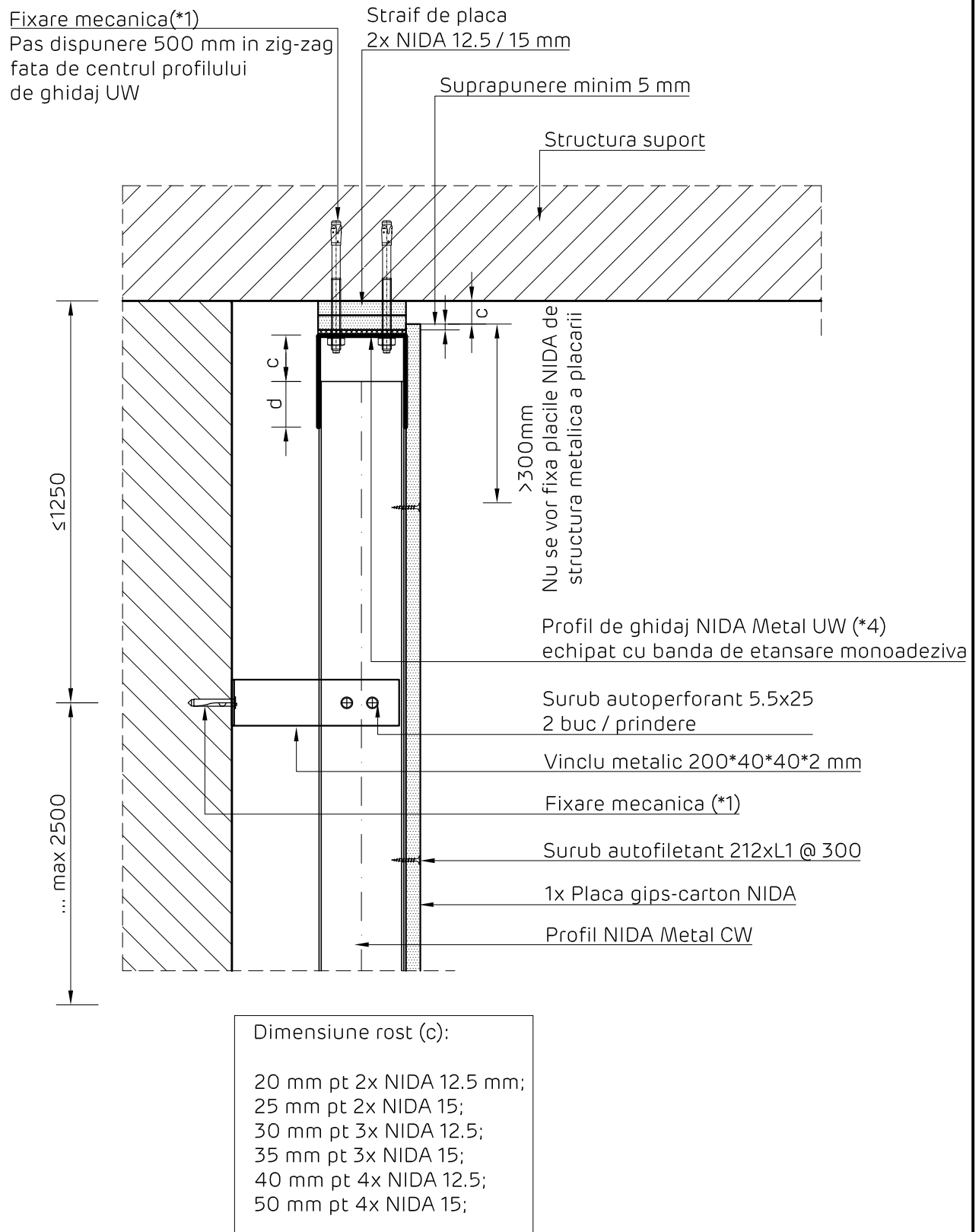
Data: 2018

NIDA System T

Placare simpla pe profile NIDA Metal CW cu fixari intermediare

Detaliu prindere glisanta la partea superioara pe elemente din beton armat

Sectiune verticala



Detaliile tehnice prezente in aceasta documentatie sunt detalii tip de sistem, adaptarea lor la situatiile din proiect se va realiza de catre proiectantul cladirii in colaborare cu departamentul tehnic SINIAT.

NIDA System T

Denumire capitol:

Placare simpla pe profile NIDA Metal CW cu fixari intermediare

Denumire subcapitol:

Detaliu prindere glisanta la partea superioara pe elemente din beton armat. Sectiune verticala

Nr plansa:

T1.CW.F.101

Nr editie:

1

Scara:

1:5

Data:

2018

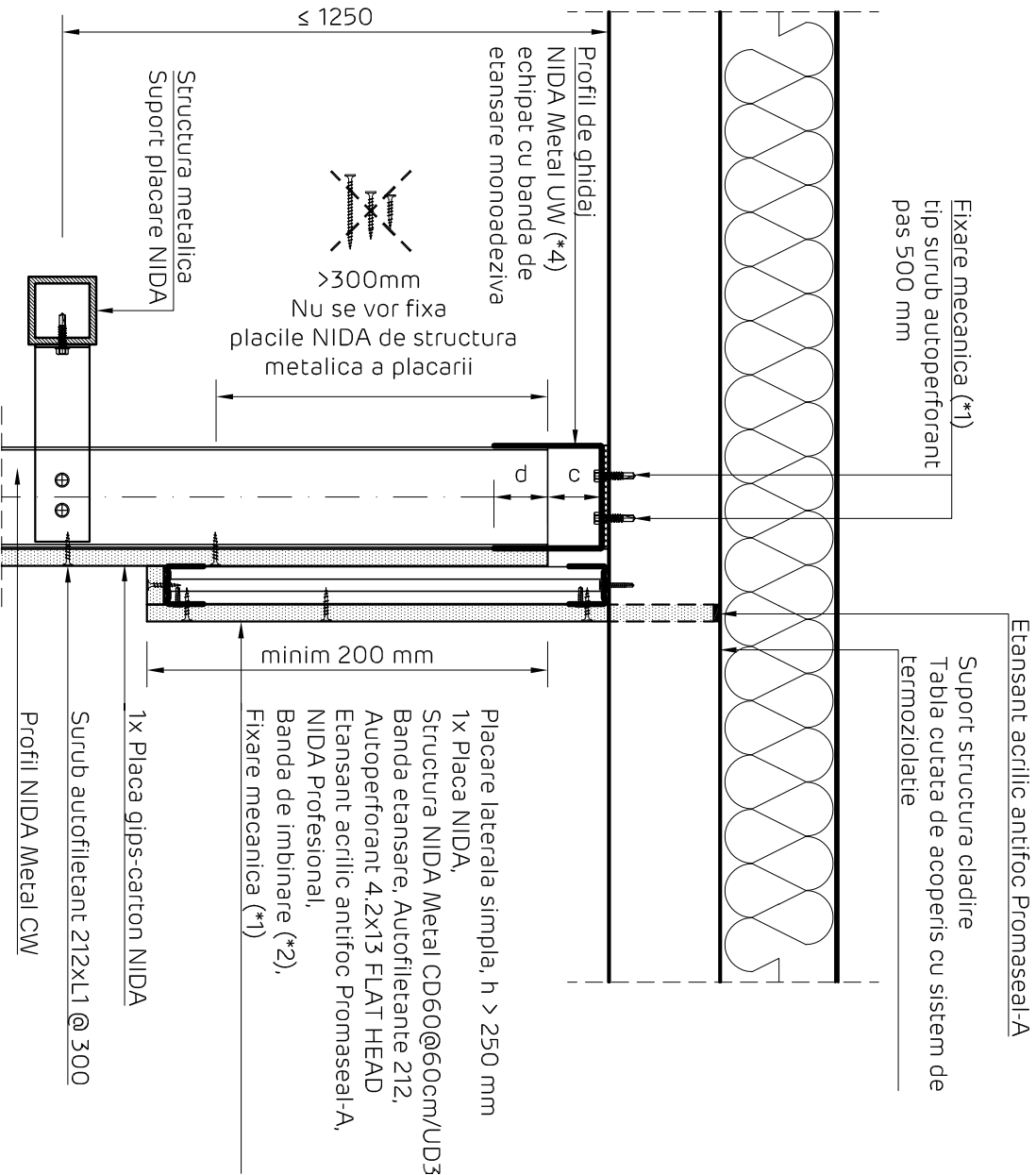


NIDA System T

Placare simpla pe profile NIDA Metal CW cu fixari intermediare

Detaliu prindere la partea superioara pe tabla cutata de acoperis

Sistem perpendicular pe cute. Sectiune verticala

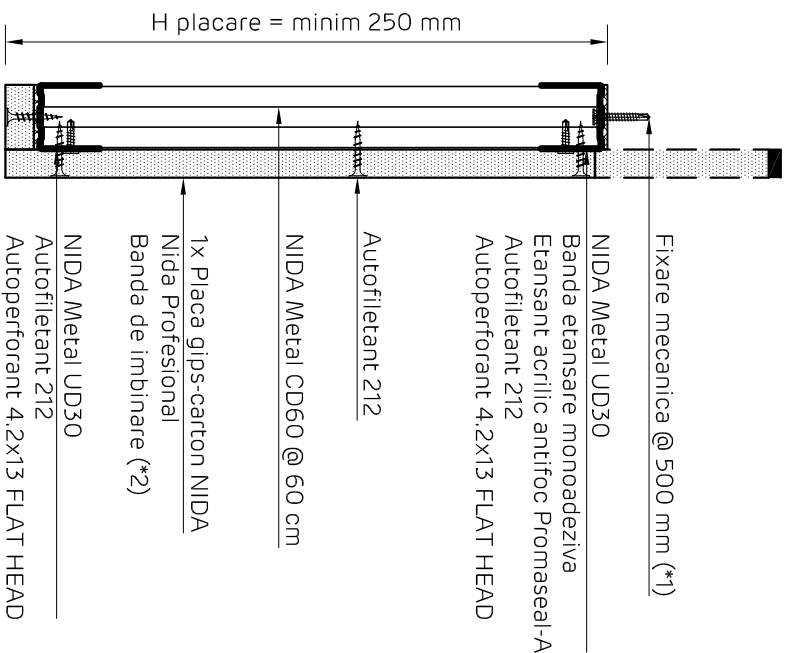


Etansant acrilic antifoc Promaseal-A

Suport structura cladire

Tabla cutata de acoperis cu sistem de termoizolatie

Detaliu realizare placare laterala simpla
Sectiune verticala



Detaliile tehnice prezente in aceasta documentatie sunt detalii tip de sistem, adaptarea lor la situatiile din proiect se va realiza de catre proiectantul cladirii in colaborare cu departamentul tehnic SINIAT.

NIDA System T

Denumire capitol:

Placare simpla pe profile NIDA Metal CW cu fixari intermediare

Denumire subcapitol: Detaliu prindere la partea superioara pe tabla cutata de acoperis. Sistem perpendicular pe cute.

Sectiune verticala

Nr planșă: T1.CW.F.102

Nr editie: 1

Scara: 1:5

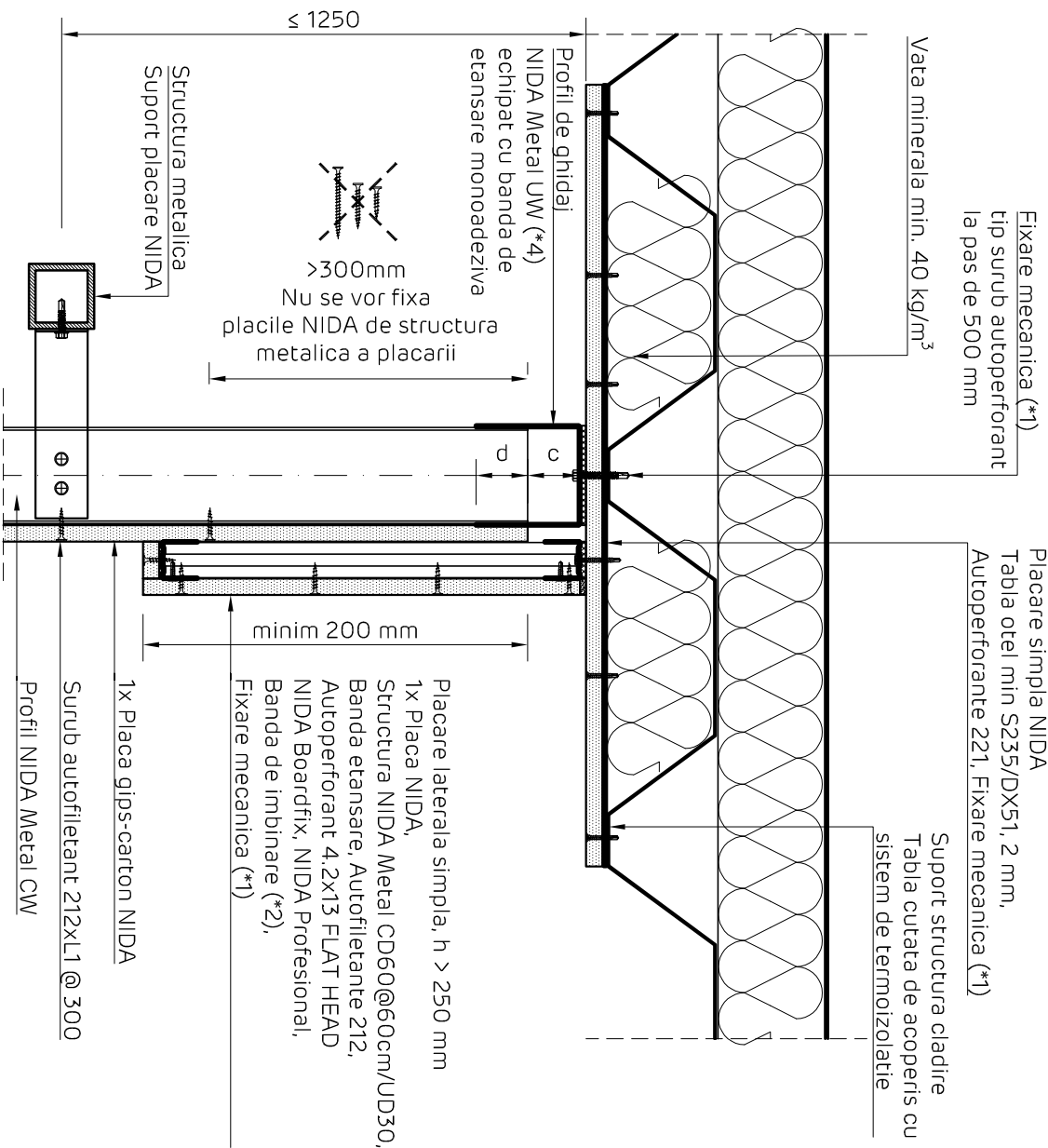
Data: 2018

NIDA System T

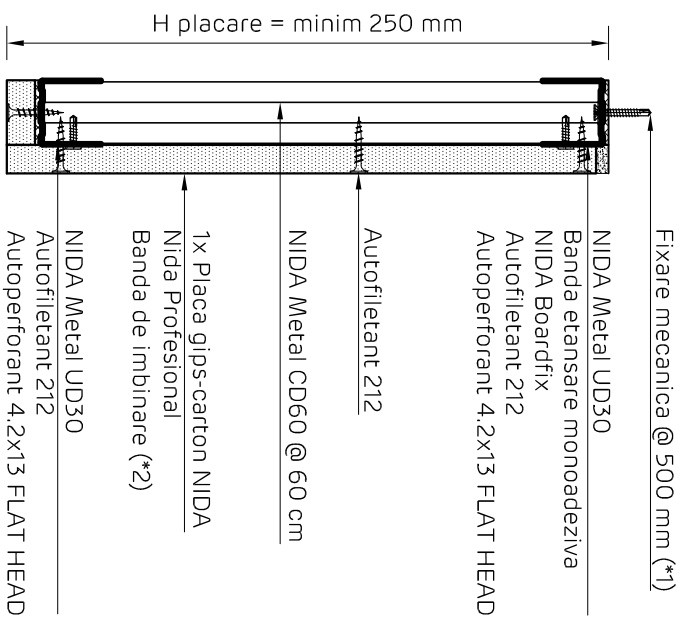
Placare simpla pe profile NIDA Metal CW cu fixari intermediare

Detaliu prindere la partea superioara pe tabla cutata de acoperis

Sistem paralel cu nervurile tablei. Sectiune verticala



Detaliu realizare placare laterala simpla
Sectiune verticala



Detaliile tehnice prezente in aceasta documentatie sunt detalii tip de sistem, adaptarea lor la situatiile din proiect se va realiza de catre proiectantul cladirii in colaborare cu departamentul tehnic SINIAT.

NIDA System T

Denumire capitol:

Placare simpla pe profile NIDA Metal CW cu fixari intermediare

Denumire subcapitol: Detaliu prindere la partea superioara pe tabla cutata de acoperis, Sistem paralel cu nervurile tablei.

Sectiune verticala

Nr plansa:

T1.CW.F.103

Nr editie:

1

Scara:

1:5

Data:

2018

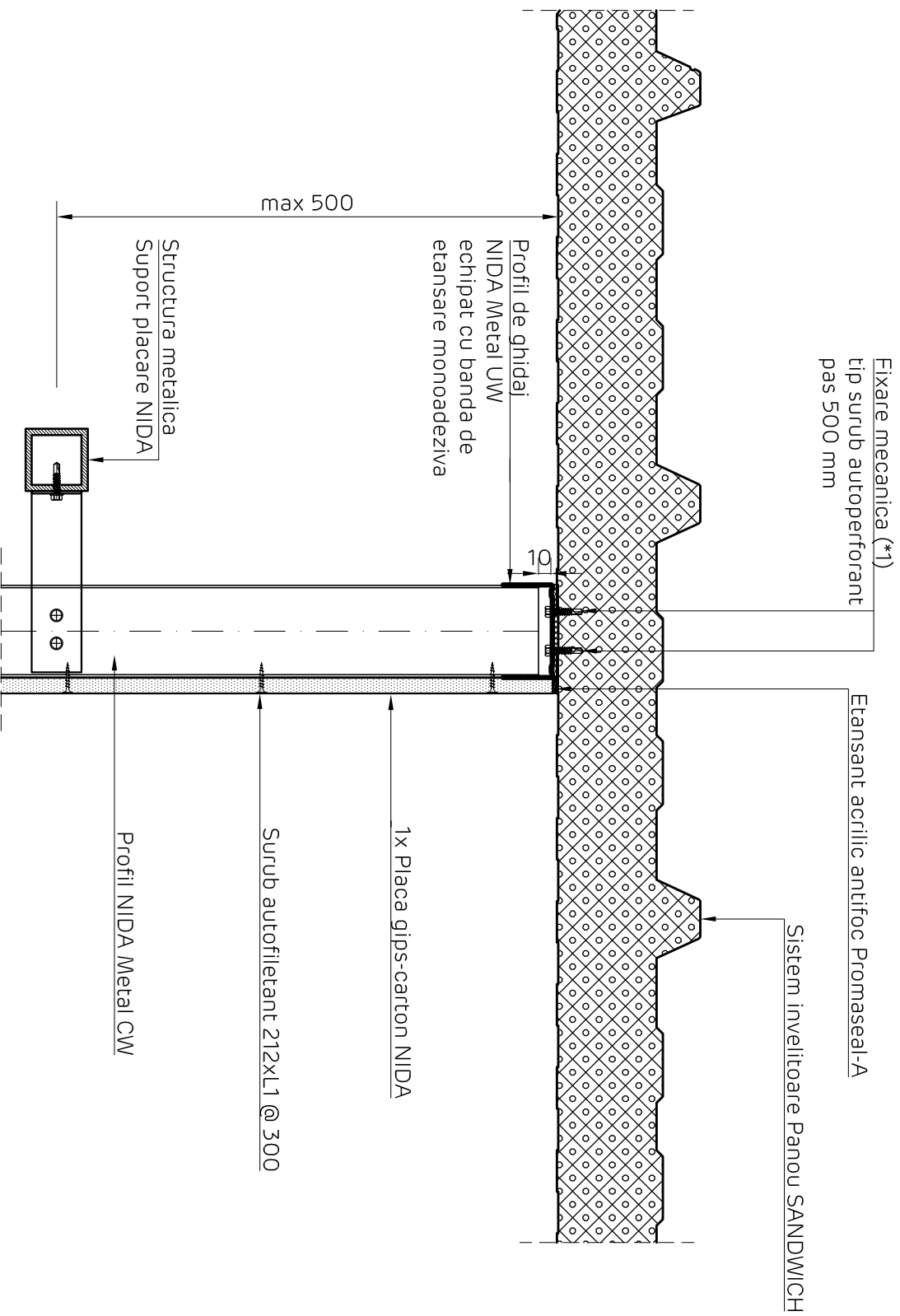
NIDA System T

Placare simpla pe profile NIDA Metal CW cu fixari intermediare

Detaliu prindere la partea superioara pe panou de acoperis termoizolant tip SANDWICH

Varianta S1. Fara deformatii verticale acoperis

Sectiune verticala



NIDA System T

Denumire capitol:

Placare simpla pe profile NIDA Metal CW cu fixari intermediare

Denumire subcapitol: Detaliu prindere la partea superioara pe panou de acoperis termoizolant tip SANDWICH

Varianta S1. Fara deformatii verticale acoperis. Sectiune verticala

Nr planșă:

T1.CW.F.104

Nr editie:

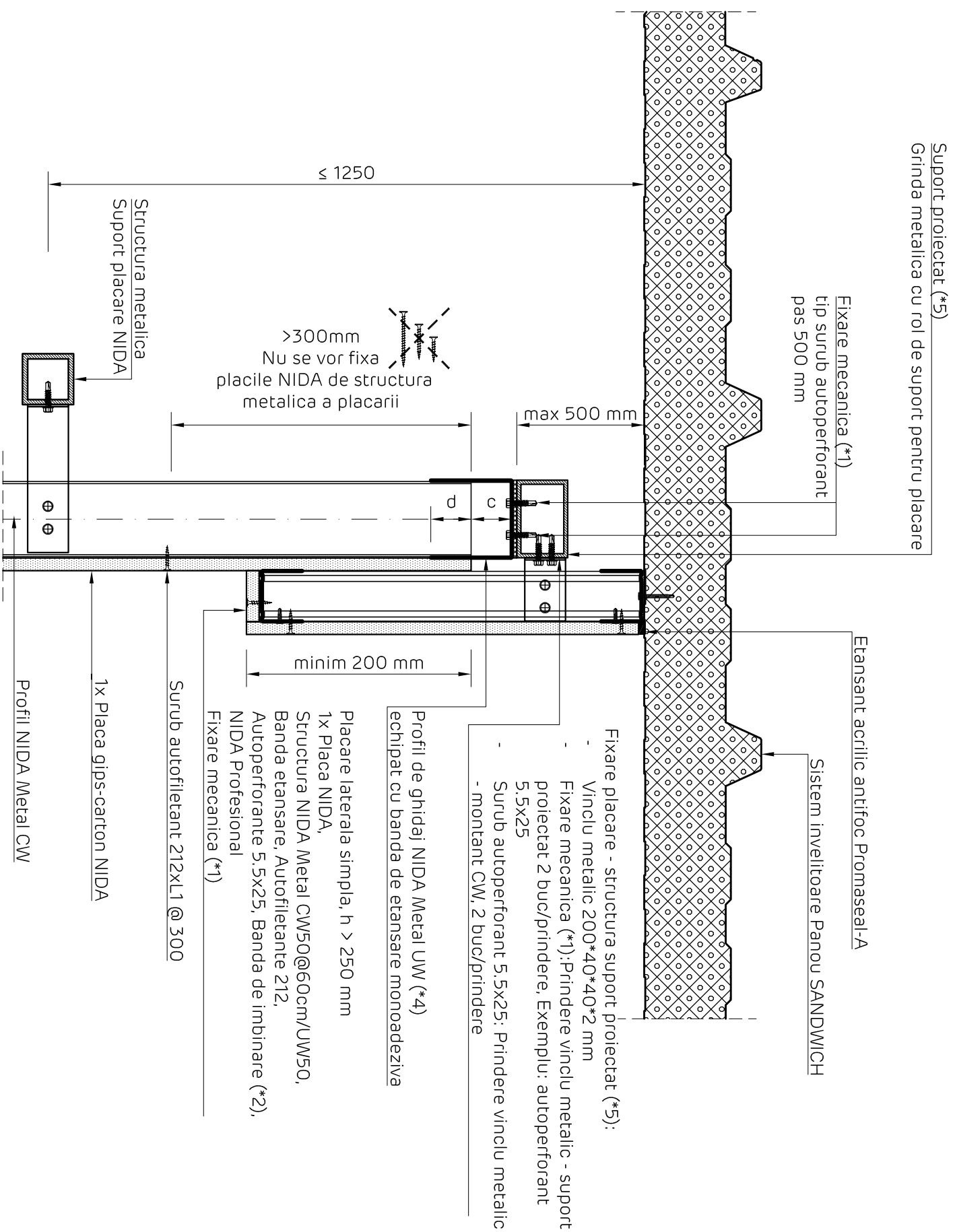
1

Scara:

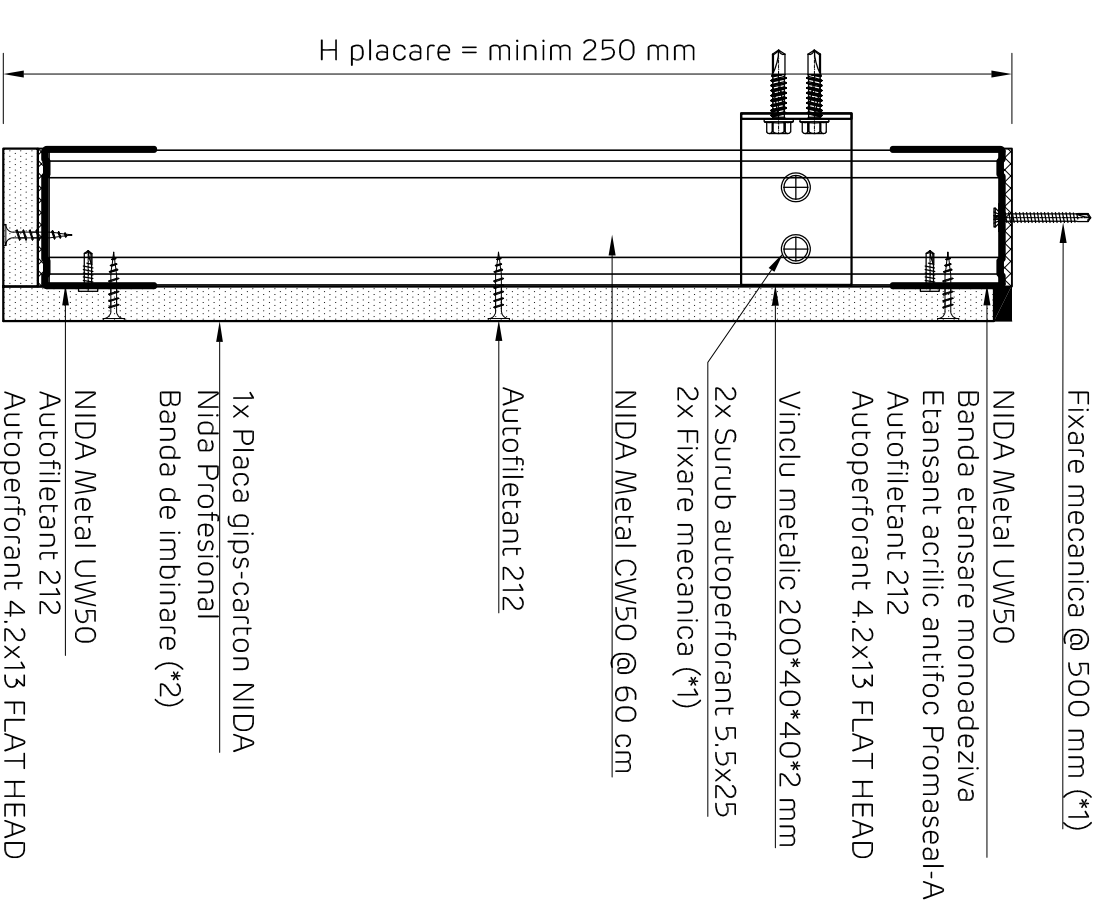
1:5

Data:

2018



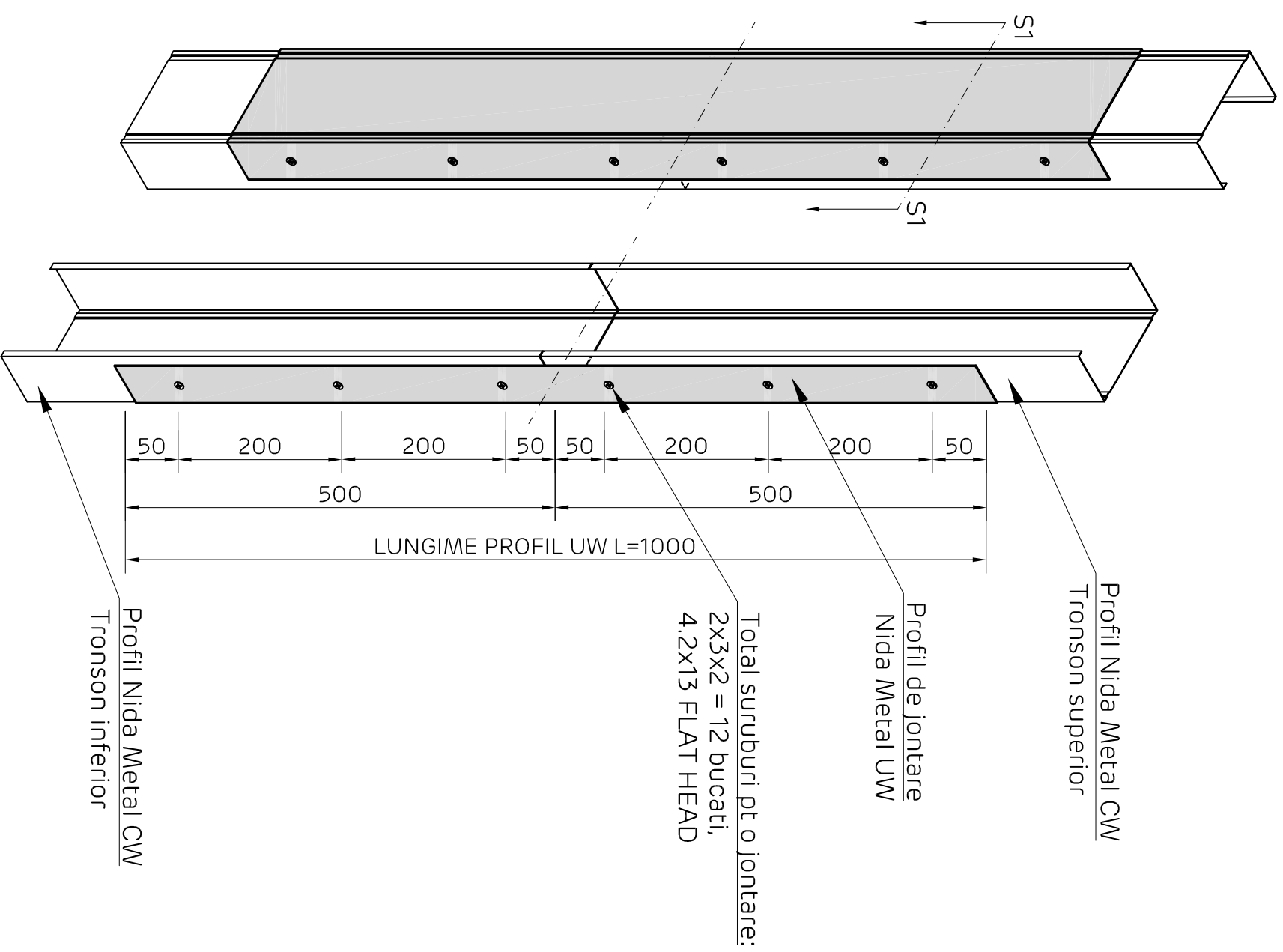
Detaliu realizare placare laterala simpla
 Sectiune verticala



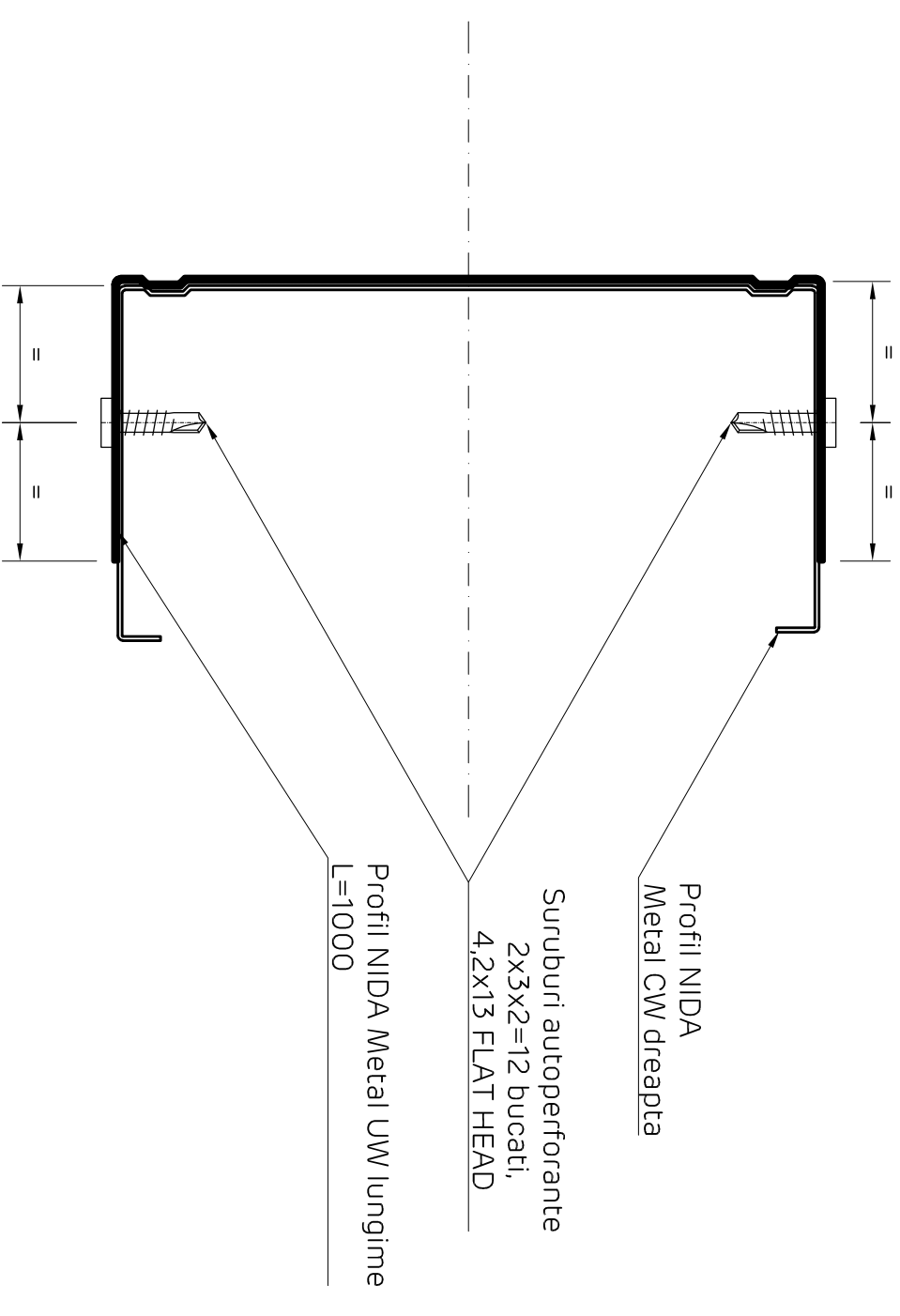
Detaliile tehnice prezente in aceasta documentatie sunt detalii tip de sistem, adaptarea lor la situatiile din proiect se va realiza de catre proiectantul cladirii in colaborare cu departamentul tehnic SINIAT.

NIDA System T			
Denumire capitol:			
Placare simpla pe profile NIDA Metal CW cu fixari intermediare			
Denumire subcapitol: Detaliu prindere la partea superioara pe panou de acoperis termoizolant tip SANDWICH			
Varianta S2: Imbinare glisanta la partea superioara. Sectiune verticala			
Nr plansa:	Nr editie:	Scara:	Data:
T1.CW.F.105	1	1:5	2018

Detaliu jonctare profile simple NIDA Metal CW



SECTIUNE S1



Detaliile tehnice prezente in aceasta documentatie sunt detalii tip de sistem, adaptarea lor la situatiile din proiect se va realiza de catre proiectantul cladirii in colaborare cu departamentul tehnic SINIAT.

NIDA System T

Denumire capitol:

Placare simpla pe profile NIDA Metal CW cu fixari intermediare

Denumire subcapitol:

Detaliu jonctare profile simple NIDA Metal CW

Nr plansa:

T1.CW.F.201

Nr editie:

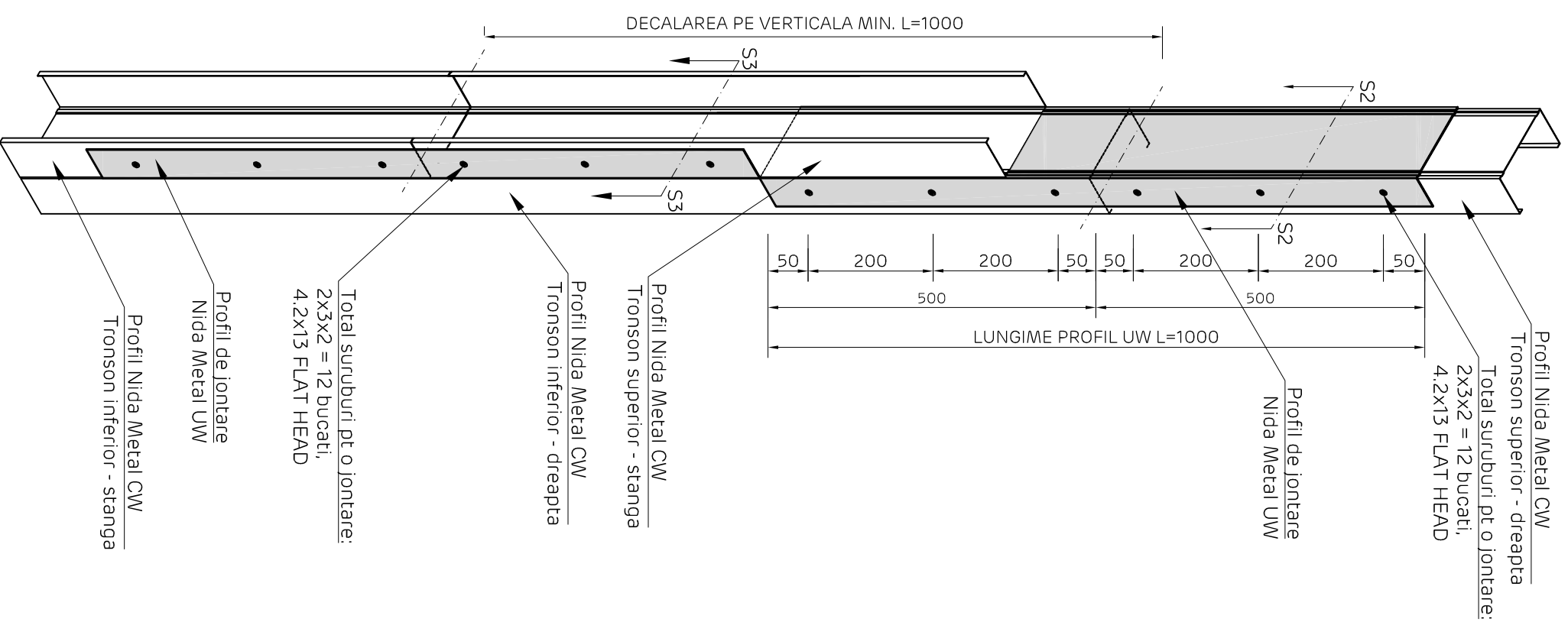
1

Scara:

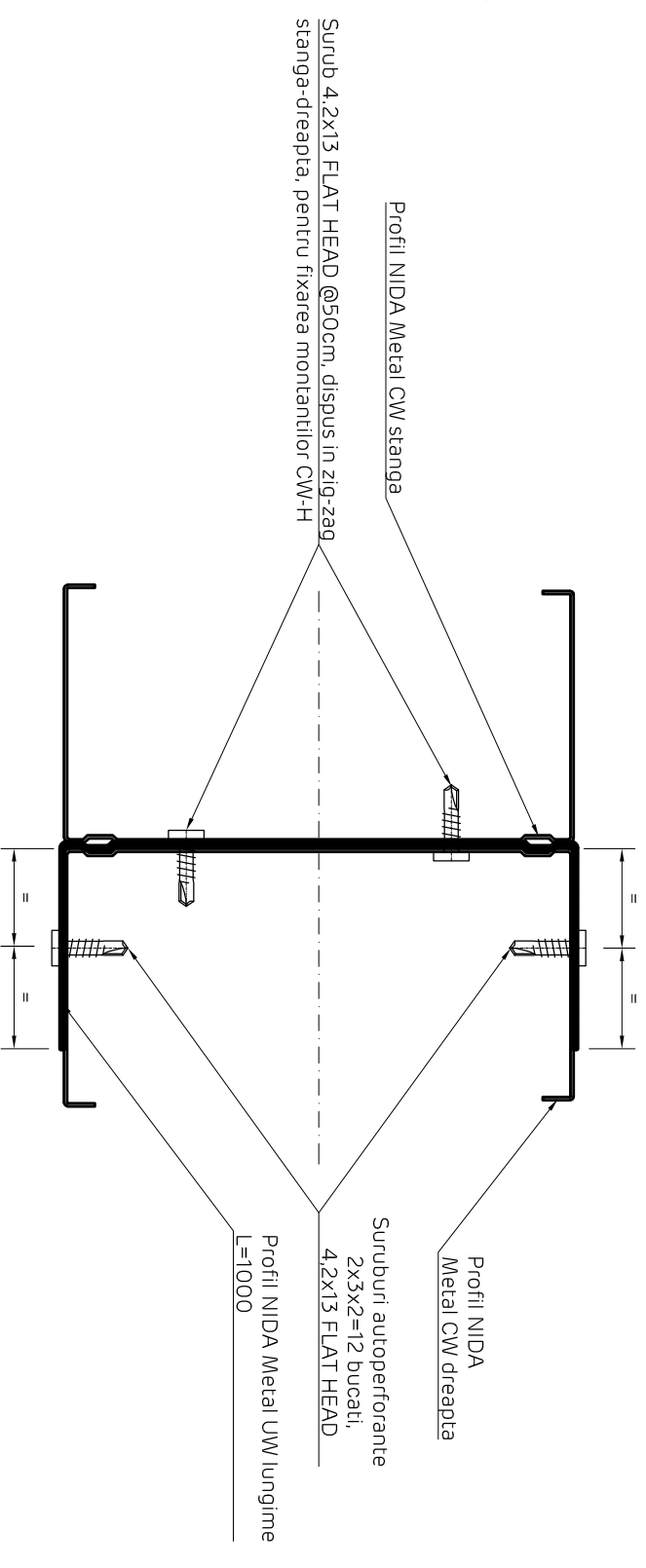
1:5

Data:

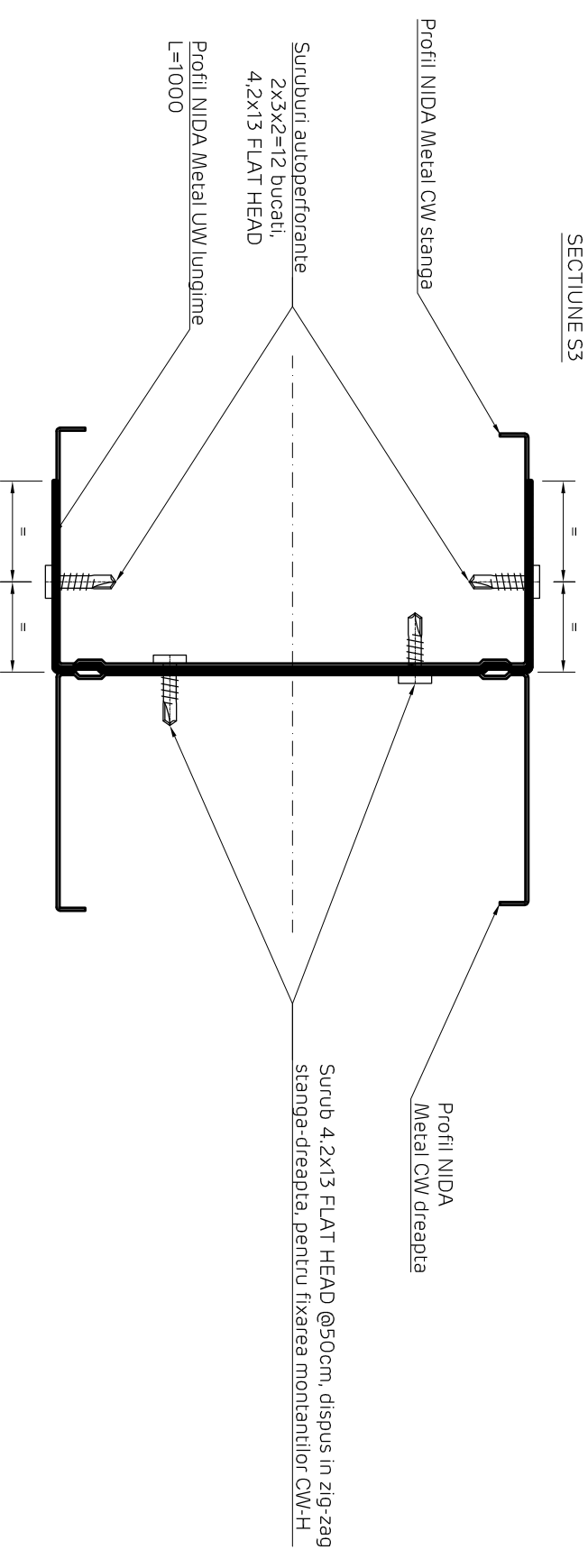
2018



SECTIUNE S2



SECTIUNE S3



Detaliile tehnice prezente in aceasta documentatie sunt detalii tip de sistem, adaptarea lor la situatiile din proiect se va realiza de catre proiectantul cladirii in colaborare cu departamentul tehnic SINIAT.

NIDA System T

Denumire capitol:

Placare simpla pe profile NIDA Metal CW cu fixari intermediare

Denumire subcapitol:

Detaliu jonctare profile dublate NIDA Metal CW

Nr plansa:

1

Nr editie:

1

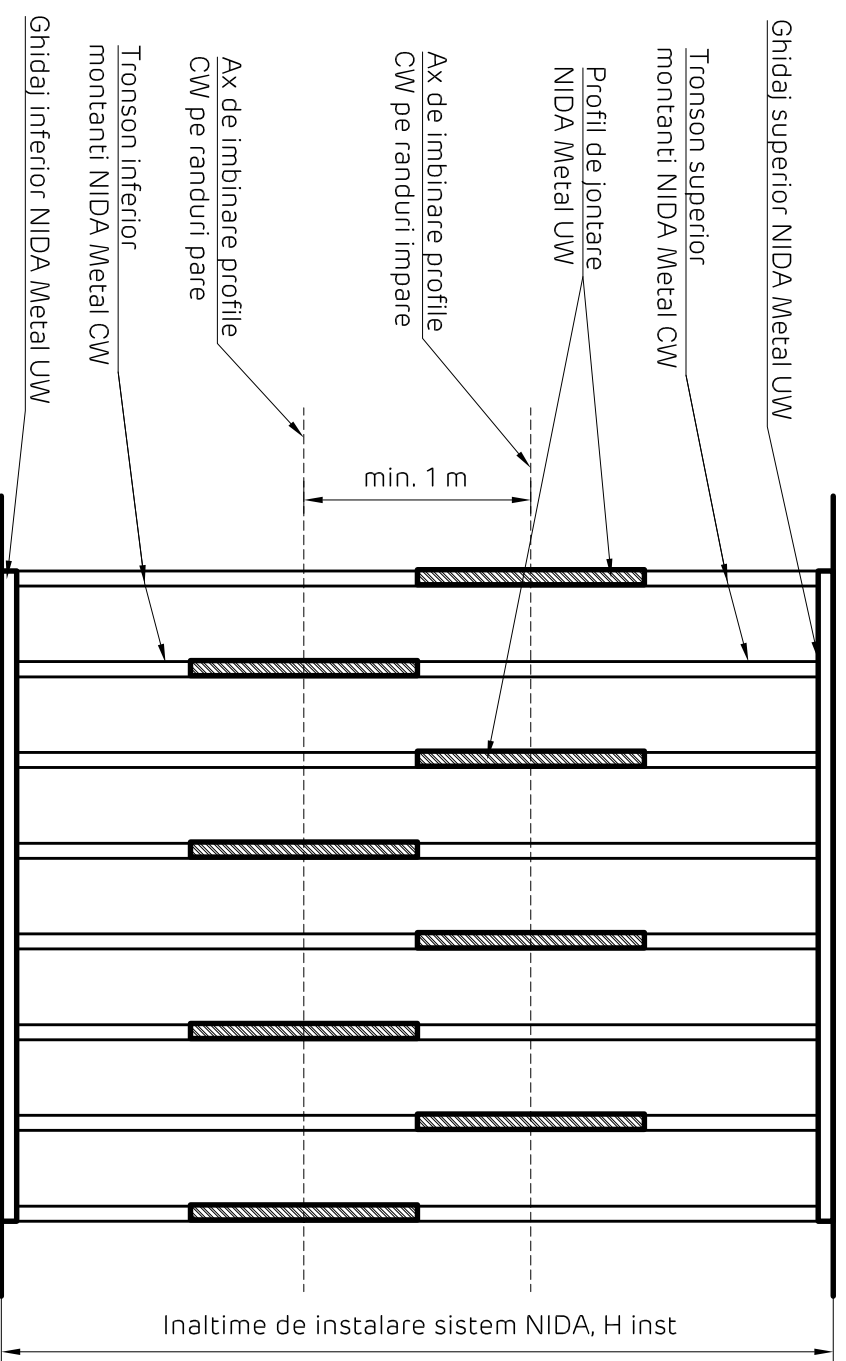
Scara:

1:5

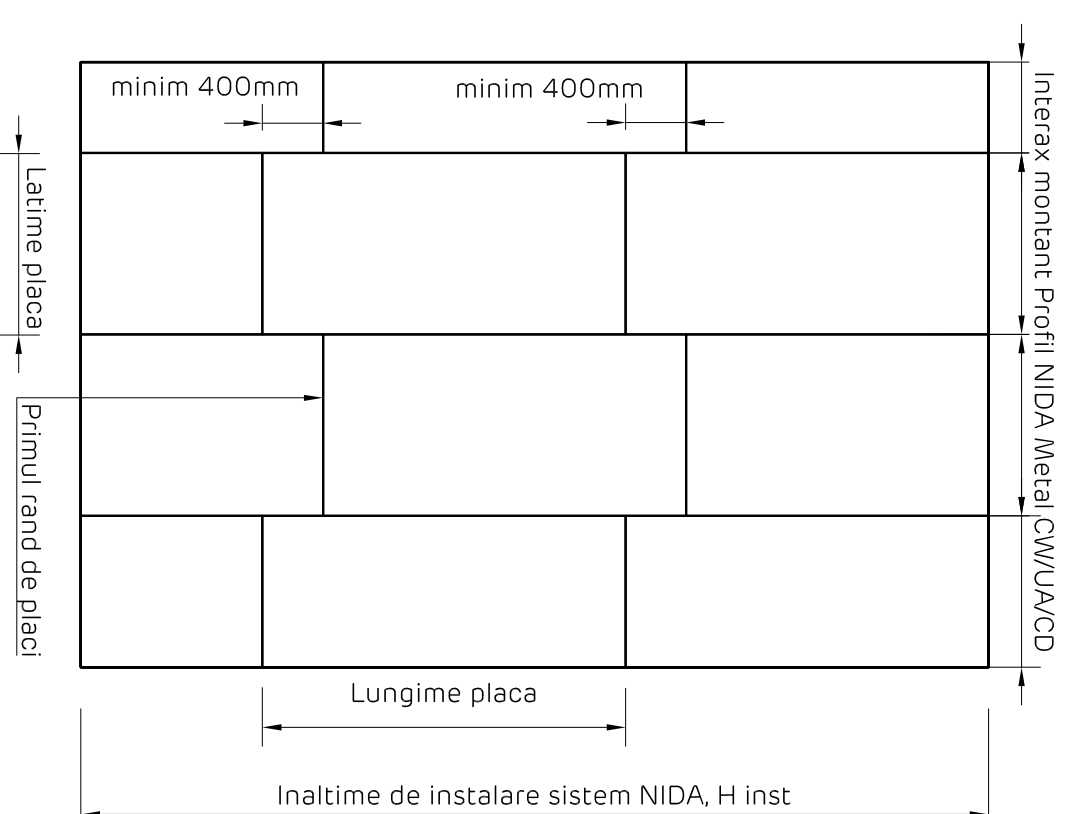
Data:

2018

Decalarea joantelor profilelor NIDA Metal CW
Elevatie sistem



Decalarea placilor. Elevatie sistem
Rosturile verticale si orizontale se vor decala
pentru a evita suprapunerea acestora



Detaliile tehnice prezente in aceasta documentatie sunt detalii tip de sistem, adaptarea lor la situatiile din proiect se va realiza de catre proiectantul cladirii in colaborare cu departamentul tehnic SINIAT.

NIDA System T

Denumire capitol:

Placare simpla pe profile NIDA Metal CW cu fixari intermediare

Denumire subcapitol:

Decalarea joantelor profilelor NIDA Metal CW. Decalarea placilor. Elevatie sistem

Nr planșă:

T1.CW.F.203

Nr editie:

1

Scara:

1:5

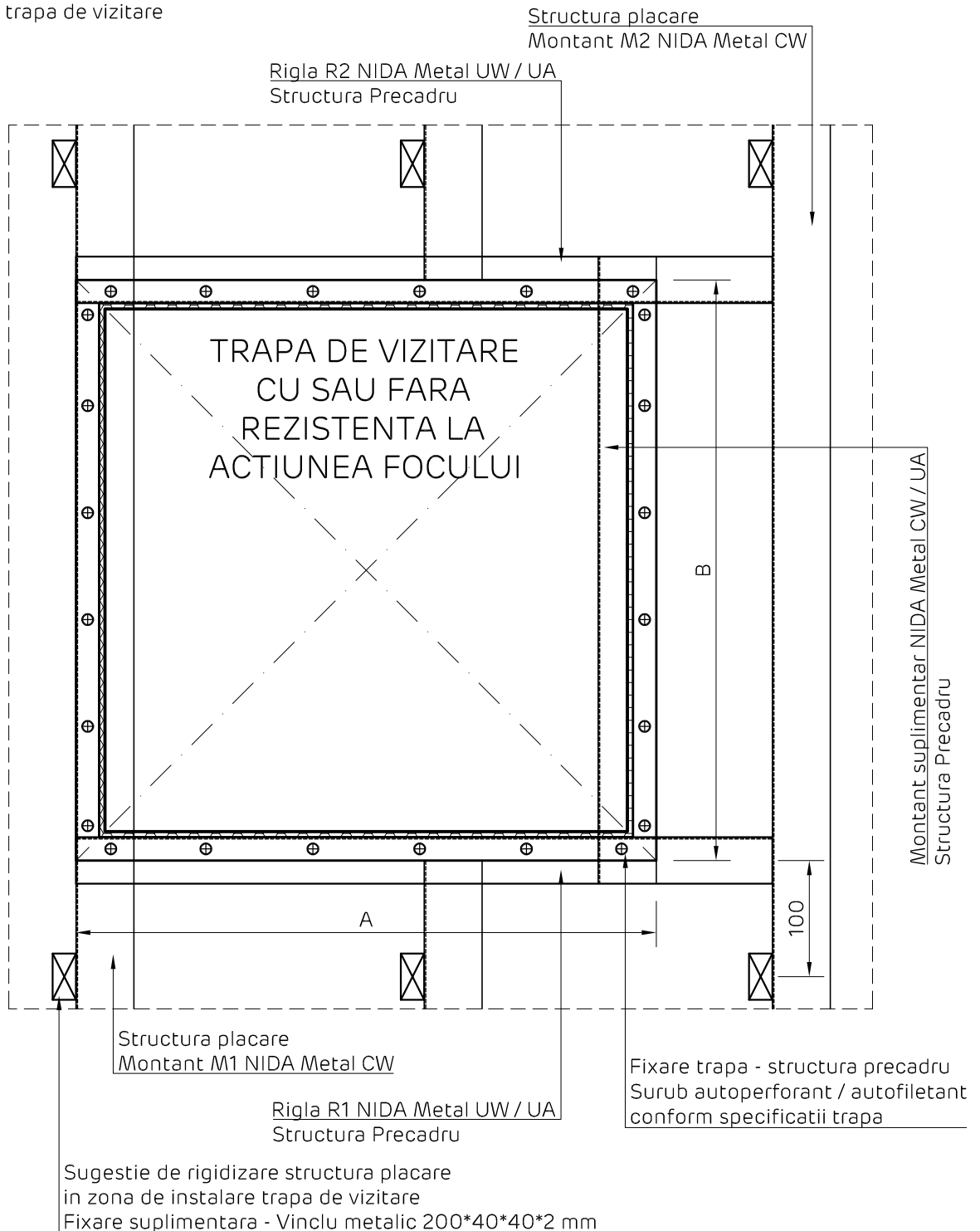
Data:

2018

NIDA System T

Placare simpla pe profile NIDA Metal CW cu fixari intermediare

Elevatie trapa de vizitare



NOTE

Structura precadruului (Rigle R1, R2 + Montanti M1, M2) folosita pentru fixarea trapei se va dimensiona functie de urmatoarele aspecte:

- Dimensiunile trapei (A, B)
- Greutatea trapei
- Inaltimea si configuratia placarii

Variante de realizare montanti M1, M2: CW, CW - H, UA, UA - H, UA tip cheson

Variante de realizare rigle R1, R2: UW, UW tip cheson, UA tip cheson

Daca placarea NIDA System se doreste cu rezistenta la actiunea focului din ambele sensuri, atunci si trapa instalata va avea rezistenta la actiunea focului din ambele sensuri.

Detaliile tehnice prezente in aceasta documentatie sunt detalii tip de sistem, adaptarea lor la situatiile din proiect se va realiza de catre proiectantul cladirii in colaborare cu departamentul tehnic SINIAT.

NIDA System T

Denumire capitol:

Placare simpla pe profile NIDA Metal CW cu fixari intermediare

Denumire subcapitol:

Elevatie trapa de vizitare

Nr plansa:

T1.CW.F.204

Nr editie:

1

Scara:

1:5

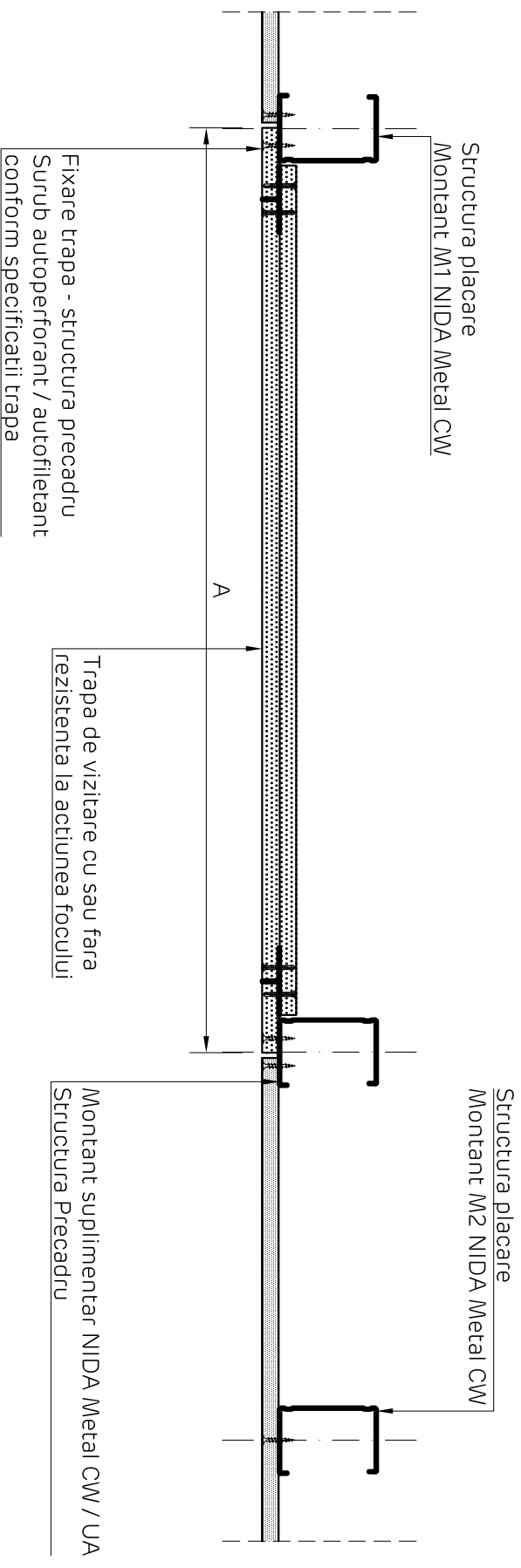
Data:

2018



NIDA System T

Placare simpla pe profile NIDA Metal CW cu fixari intermediare
Sectiune orizontala trapa de vizitare



NOTA

Detaliul prezentat are caracter general, punand accent pe rigidizarea structurii in zona de instalare a trapei.
Acesta se va particulariza in functie de modelul de trapa care se doreste instalat in sistemul NIDA.

Detaliile tehnice prezente in aceasta documentatie sunt detalii tip de sistem, adaptarea lor la situatiile din proiect se va realiza de catre proiectantul cladirii in colaborare cu departamentul tehnic SINIAT.

NIDA System T

Denumire capitol:

Placare simpla pe profile NIDA Metal CW cu fixari intermediare

Denumire subcapitol:

Sectiune orizontala trapa de vizitare

Nr planșă:

Nr editie:

Scara:

Data:

T1,CW,F.205

1

1:5

2018