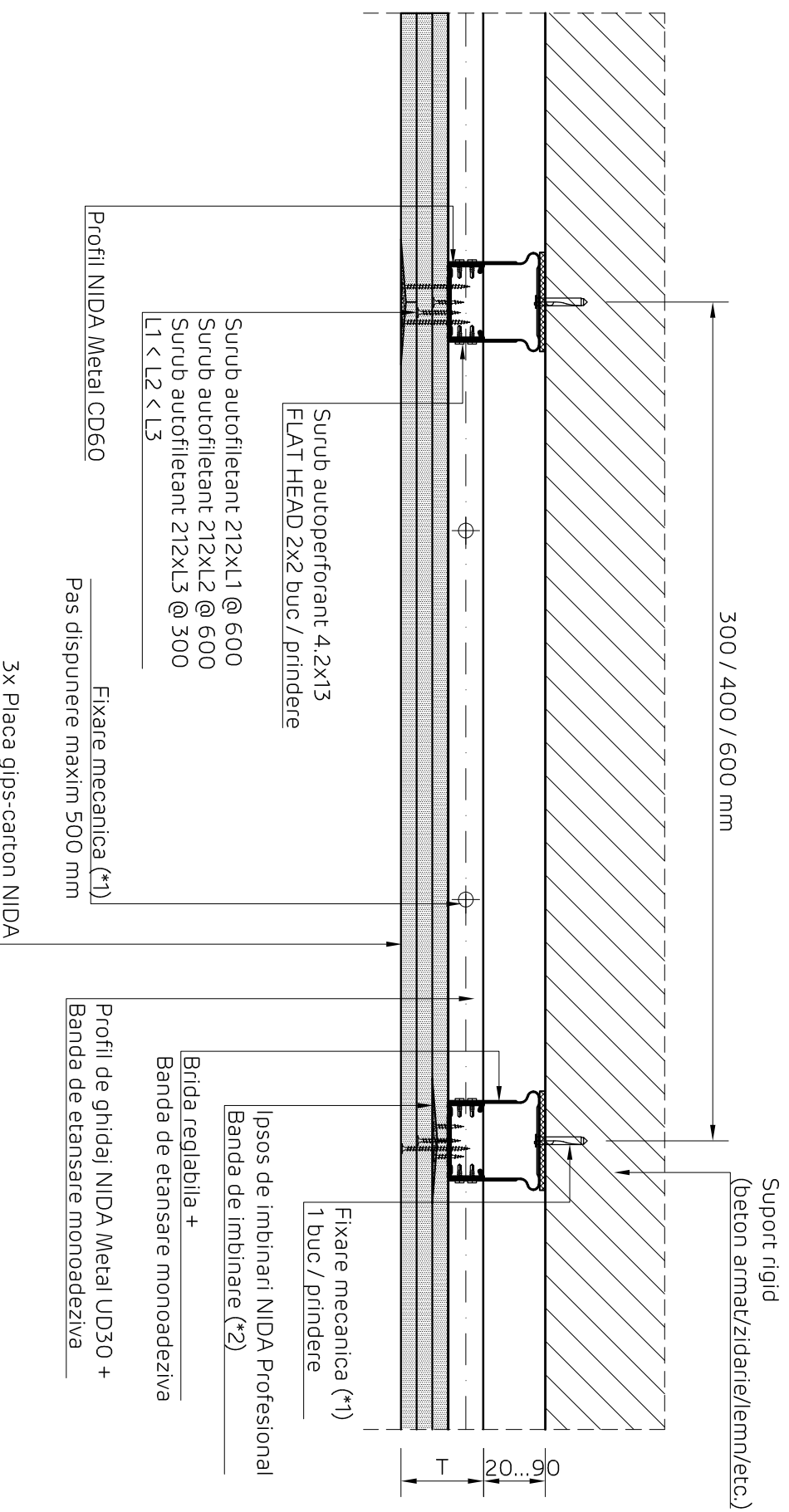


NIDA System T
Placare tripla pe profile NIDA Metal CD cu fixari intermediare
Prindere pe suport rigid. Sectiune orizontala

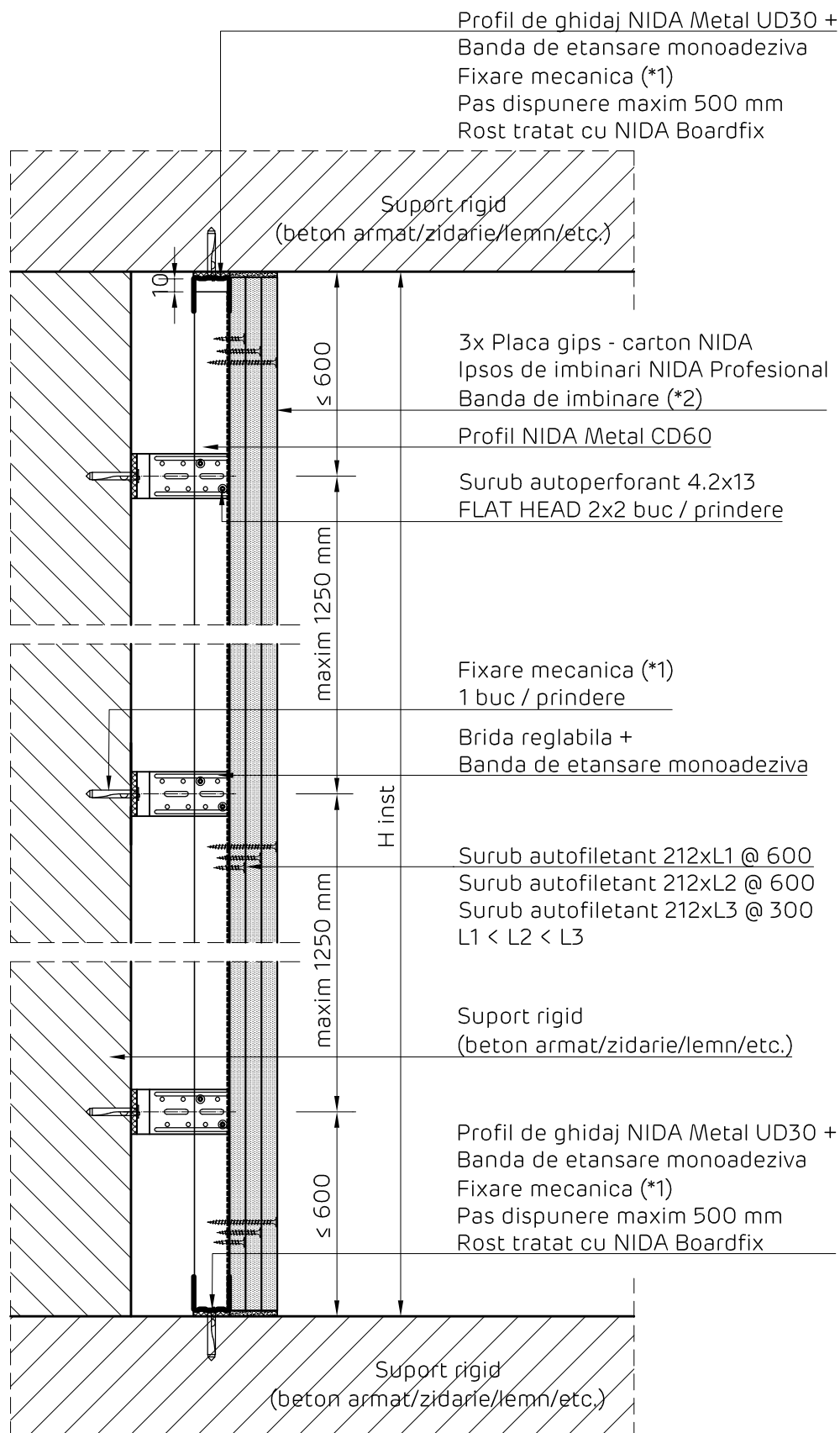


Detaliile tehnice prezente in aceasta documentatie sunt detalii tip de sistem, adaptarea lor la situatiile din proiect se va realiza de catre proiectantul cladirii in colaborare cu departamentul tehnic SINIAT.

NIDA System T			
Denumire capitol:			
Placare tripla pe profile NIDA Metal CD cu fixari intermediare			
Denumire subcapitol:			
Prindere pe suport rigid. Sectiune orizontala			
Nr planșă:	Nr editie:	Scara:	Data:
T3.CD.001	1	1:5	2018

NIDA System T

Placare tripla pe profile NIDA Metal CD cu fixari intermediare
Prindere pe suport rigid. Sectiune verticala



Detaliile tehnice prezente in aceasta documentatie sunt detalii tip de sistem, adaptarea lor la situatiile din proiect se va realiza de catre proiectantul cladirii in colaborare cu departamentul tehnic SINIAT.

NIDA System T

Denumire capitol:

Placare tripla pe profile NIDA Metal CD cu fixari intermediare

Denumire subcapitol:

Prindere pe suport rigid. Sectiune verticala

Nr plansa:

T3.CD.002

Nr editie:

1

Scara:

1:5

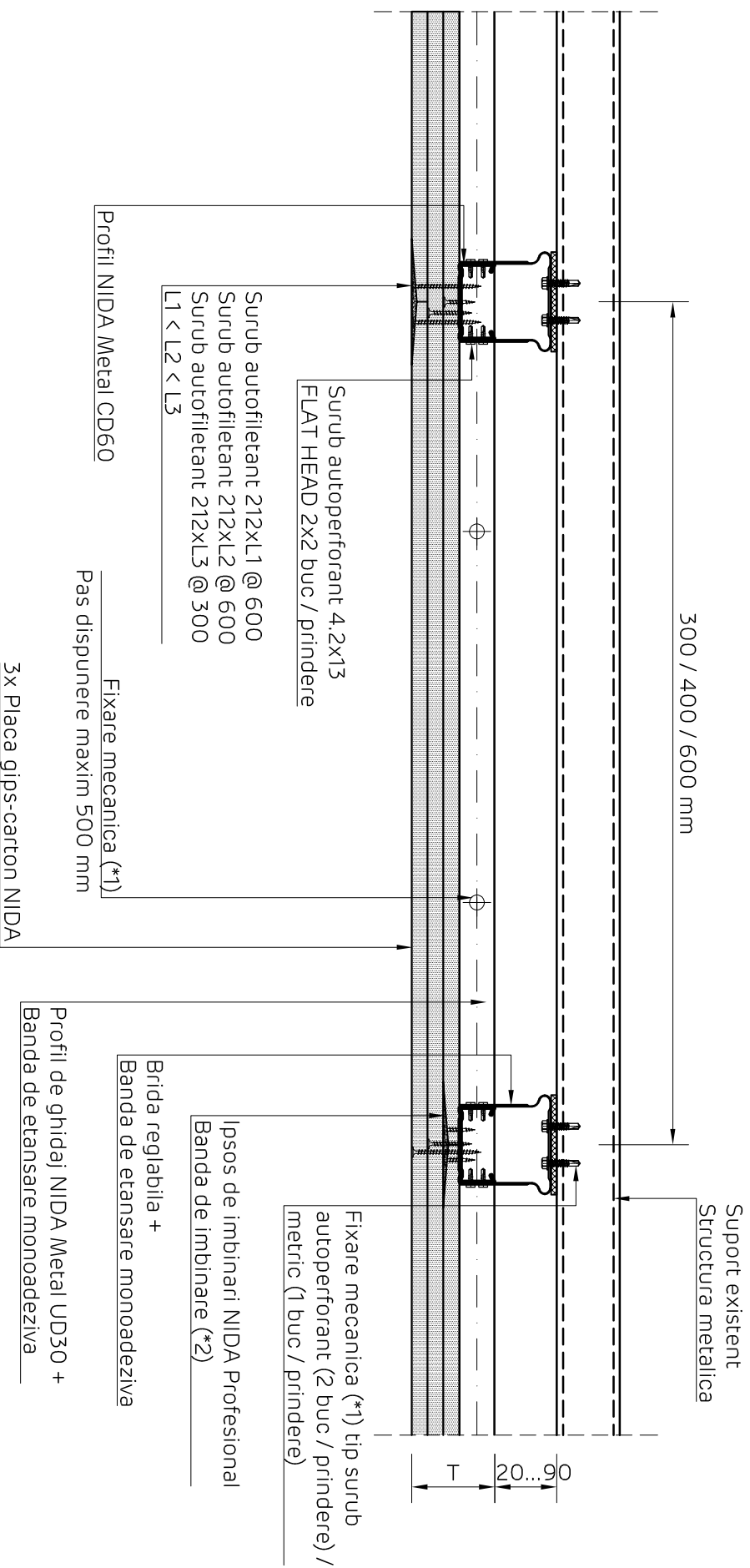
Data:

2018



NIDA System T

Placare tripla pe profile NIDA Metal CD cu fixari intermediare
Prindere pe structura metalica. Sectiune orizontala



Detaliile tehnice prezente in aceasta documentatie sunt detalii tip de sistem, adaptarea lor la situatiile din proiect se va realiza de catre proiectantul cladirii in colaborare cu departamentul tehnic SINIAT.

NIDA System T

Denumire capitol:

Placare tripla pe profile NIDA Metal CD cu fixari intermediare

Denumire subcapitol:

Prindere pe structura metalica. Sectiune orizontala

Nr planșă:

Nr editie:

Scara:

Data:

T3.CD.003

1

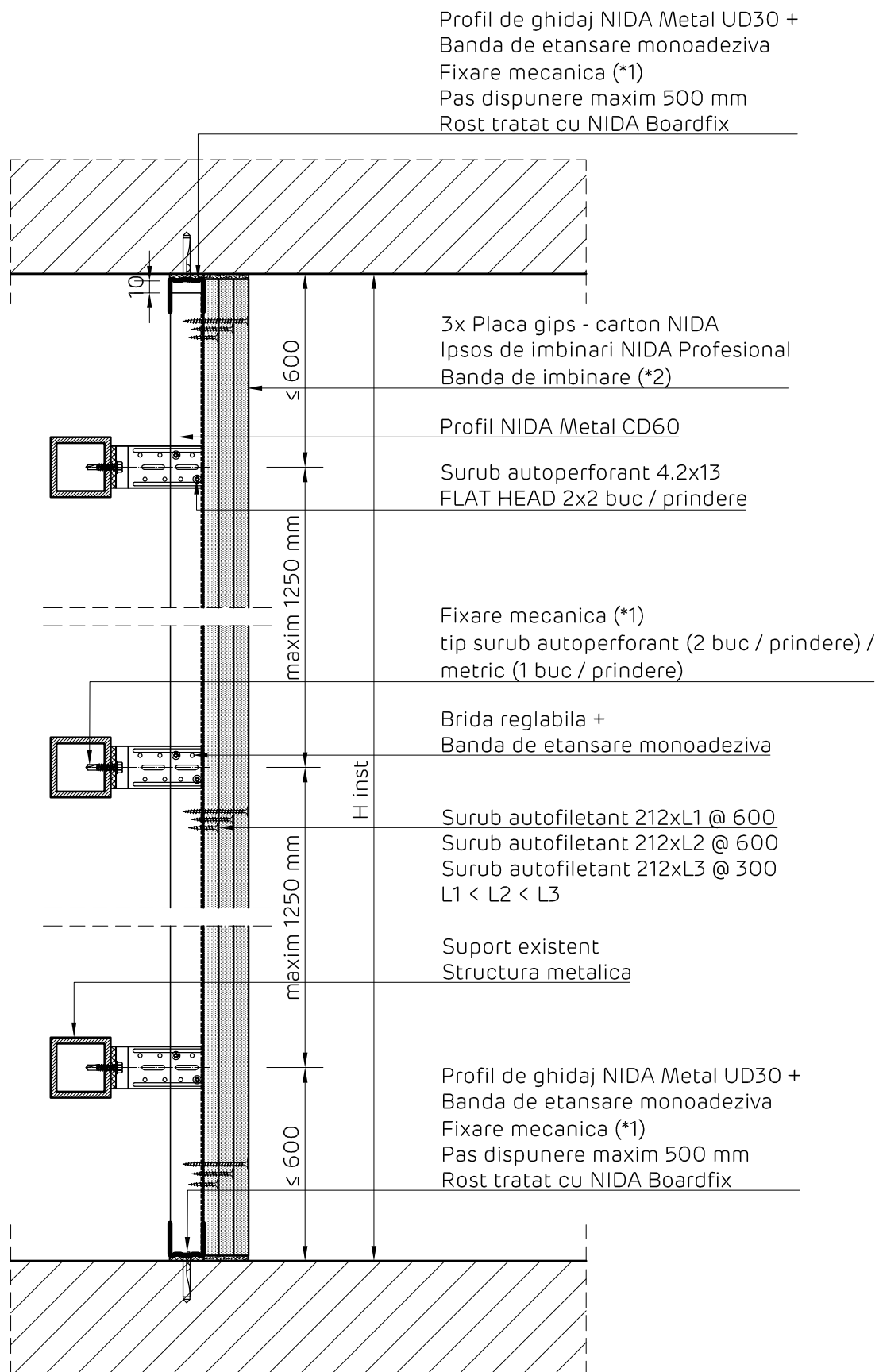
1:5

2018

NIDA System T

Placare tripla pe profile NIDA Metal CD cu fixari intermediare

Prindere pe structura metalica. Sectiune verticala



Detaliile tehnice prezente in aceasta documentatie sunt detalii tip de sistem, adaptarea lor la situatiile din proiect se va realiza de catre proiectantul cladirii in colaborare cu departamentul tehnic SINIAT.

NIDA System T

Denumire capitol:

Placare tripla pe profile NIDA Metal CD cu fixari intermediare

Denumire subcapitol:

Prindere pe structura metalica. Sectiune verticala

Nr plansa:

T3.CD.004

Nr editie:

1

Scara:

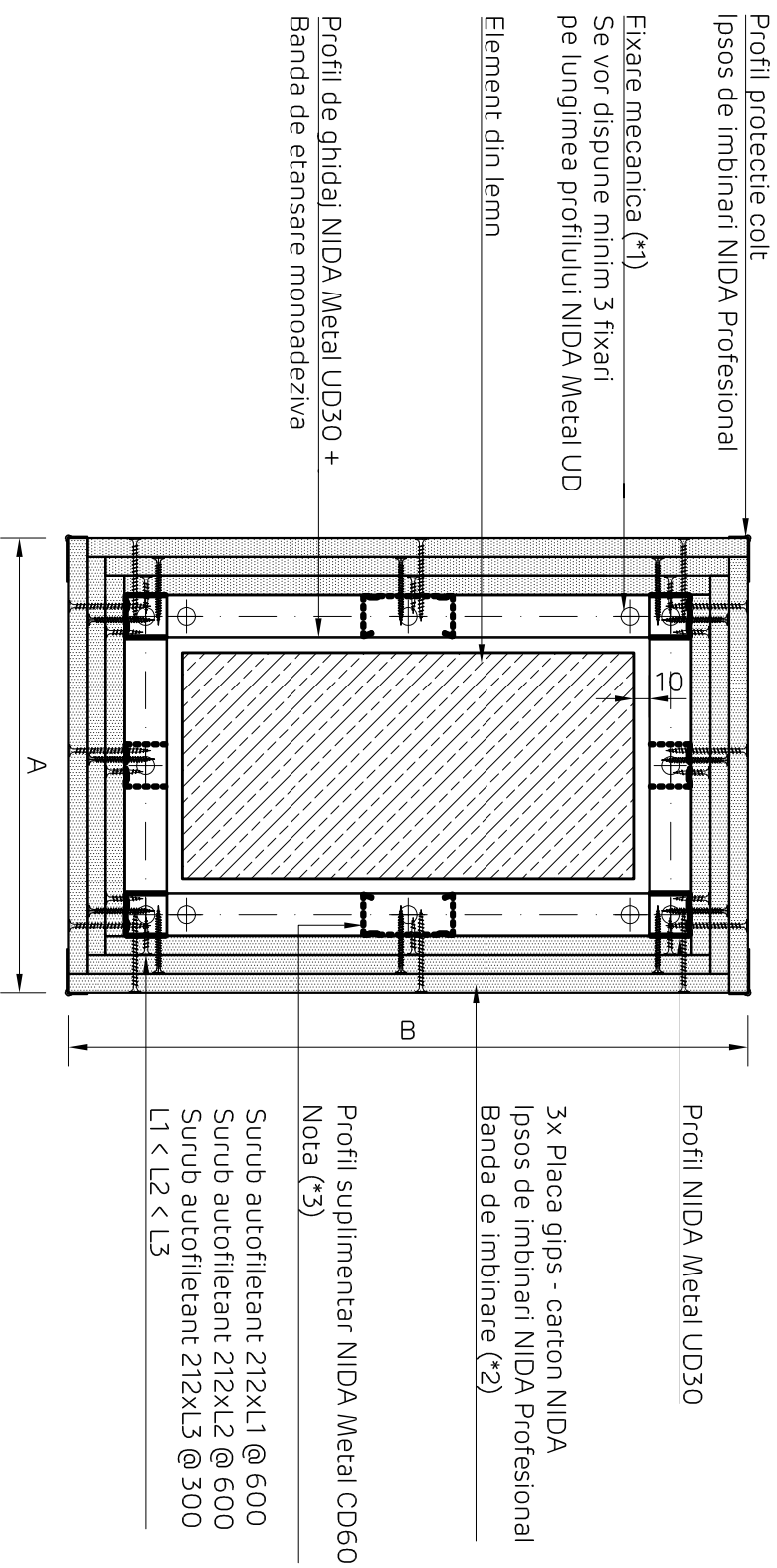
1:5

Data:

2018



NIDA System T
Placare tripla pe profile NIDA Metal CD cu fixari intermediare
Placare element din lemn
Varianta 1. Sectiune orizontala



NOTA (*3)

Daca dimensiunea placarii (A/B) depaseste valoarea maxima de 600 mm se va dispune un montant suplimentar (simbolizat cu linie punctata in plan).

Detaliile tehnice prezente in aceasta documentatie sunt detalii tip de sistem, adaptarea lor la situatiile din proiect se va realiza de catre proiectantul cladirii in colaborare cu departamentul tehnic SINIAT.

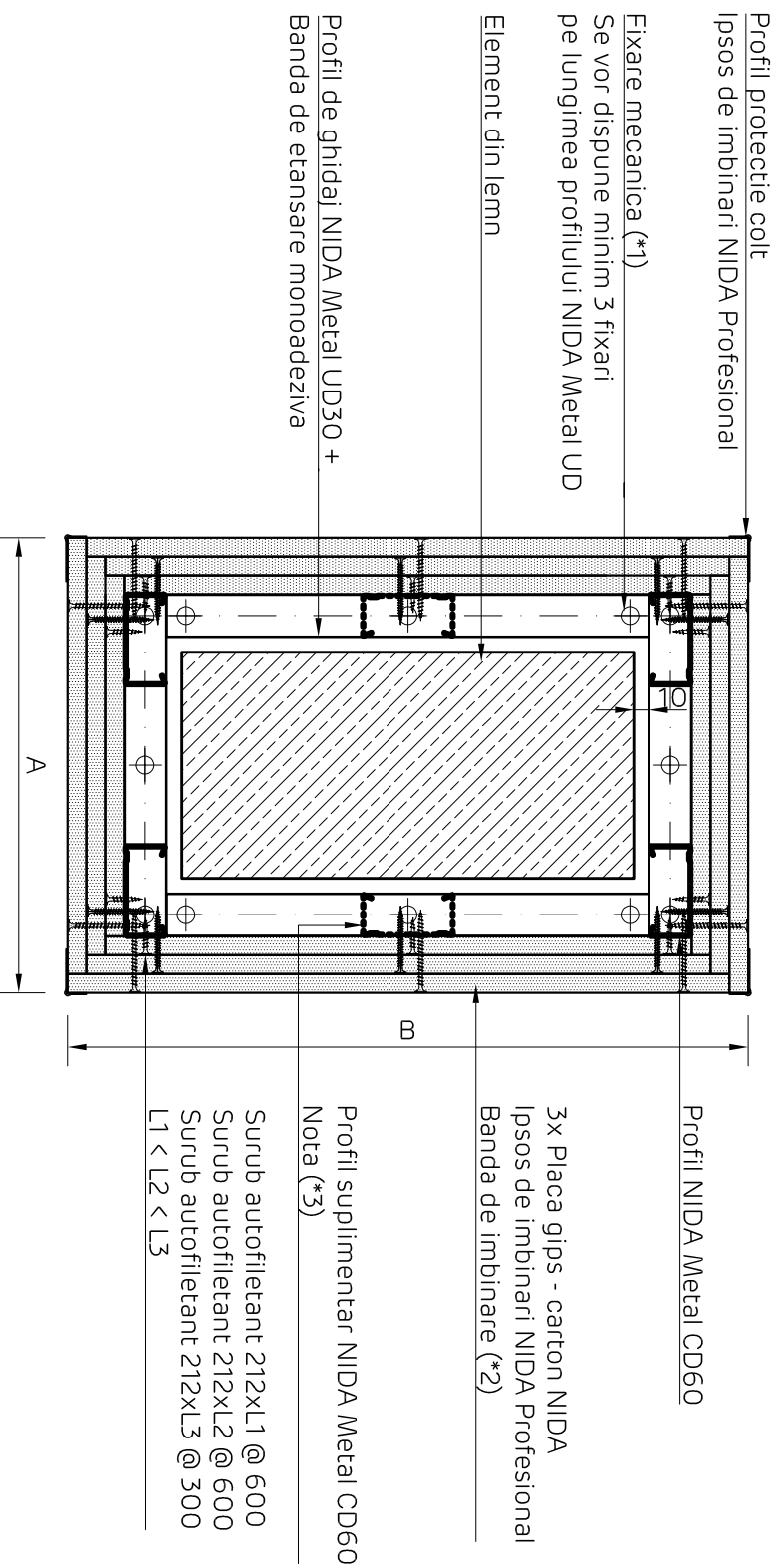
NIDA System T			
Denumire capitol:			
Placare tripla pe profile NIDA Metal CD cu fixari intermediare			
Denumire subcapitol:			
Placare element din lemn. Varianta 1. Sectiune orizontala			
Nr plansa:	Nr editie:	Scara:	Data:
T3.CD.005	1	1:5	2018

NIDA System T

Placare tripla pe profile NIDA Metal CD cu fixari intermediare

Placare element din lemn

Varianta 2. Sectiune orizontala



NOTA (*3)

Daca dimensiunea placarii (A/B) depaseste valoarea maxima de 600 mm se va dispune un montant suplimentar (simbolizat cu linie punctata in plan).

NIDA System T

Denumire capitol:

Placare tripla pe profile NIDA Metal CD cu fixari intermediare

Denumire subcapitol:

Placare element din lemn, Varianta 2. Sectiune orizontala

Nr plansa:

Nr editie:

Scara:

Data:

1

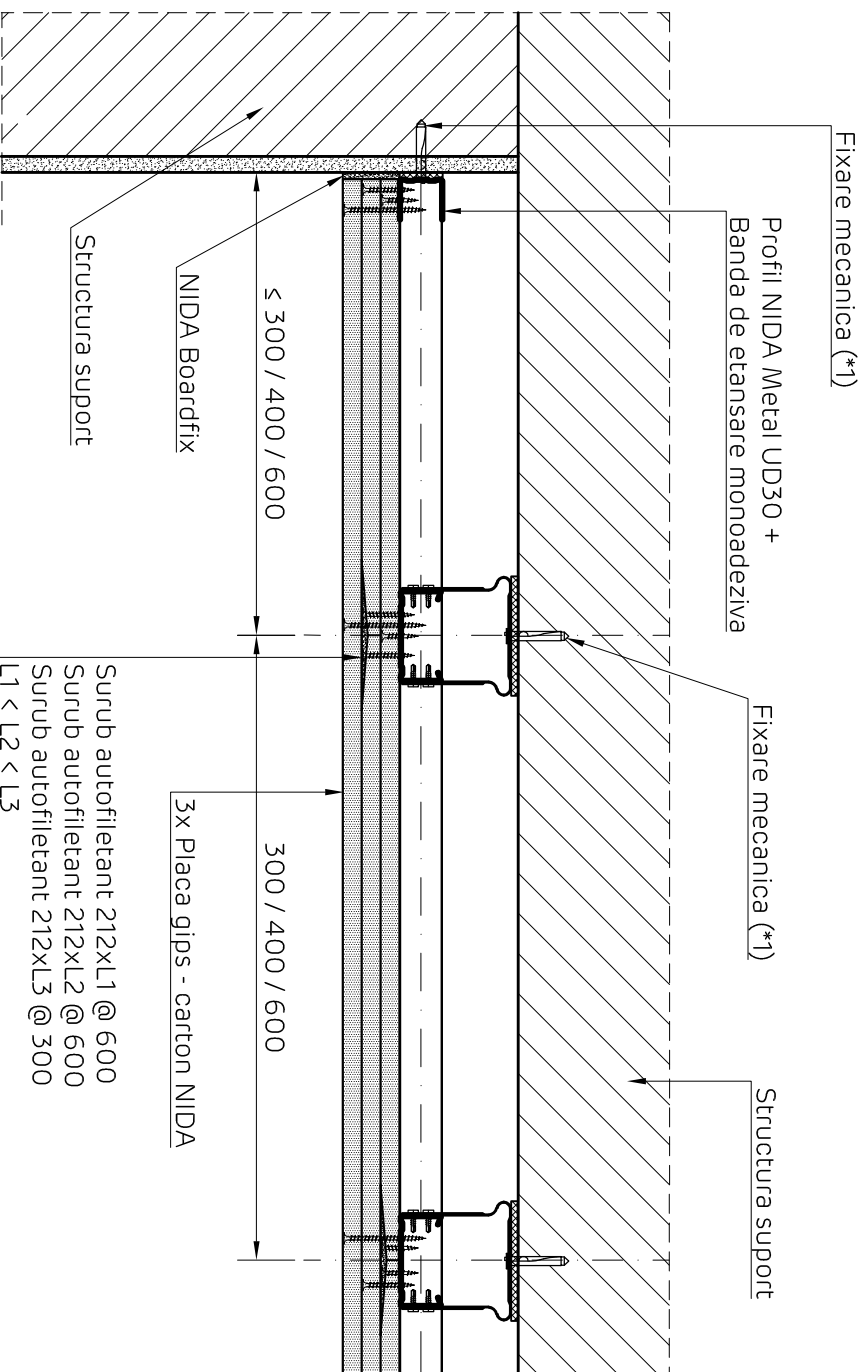
1:5

2018

NIDA System T

Placare tripla pe profile NIDA Metal CD cu fixari intermediare

Imbinare rigida cu element masiv. Sectiune orizontala



NIDA System T

Denumire capitol:

Placare tripla pe profile NIDA Metal CD cu fixari intermediare

Denumire subcapitol:

Imbinare rigida cu element masiv. Sectiune orizontala

Nr planşa:

Nr editie:

Scara:

Data:

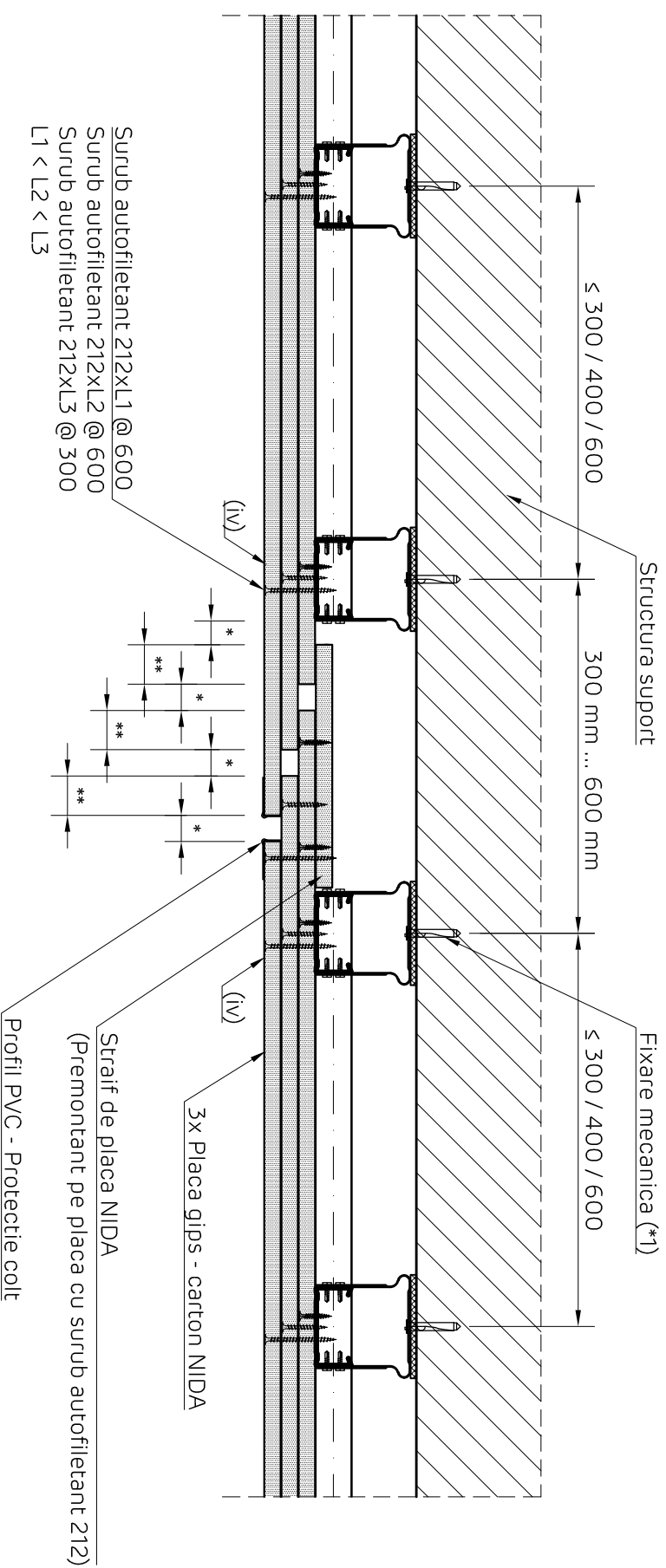
T3.CD.007

1

1:5

2018

NIDA System T
Placare tripla pe profile NIDA Metal CD cu fixari intermediare
Rost de dilatare. Sectiune orizontala



NOTA:

- (iv) Pentru ultimul rand de placi de gips-carton nu se accepta realizarea de rost in dreptul montantului indicat
- (v) In cazul placarilor cu lungimea mai mare de 15 m se va dispune un rost vertical la fiecare 10 m de sistem; Rostul se va amplasa si in dreptul rosturilor structurale
- * - Dimensiunea rostului se va stabili si in functie de dimensiunea rostului structural, dar nu mai puțin de 20 mm
- ** - Suprapunerea placilor va avea dimensiunea minima de (* + 10 mm)

Detaliile tehnice prezente in aceasta documentatie sunt detalii tip de sistem, adaptarea lor la situatiile din proiect se va realiza de catre proiectantul cladirii in colaborare cu departamentul tehnic SINIAT.

NIDA System T			
Denumire capitol: Placare tripla pe profile NIDA Metal CD cu fixari intermediare			
Denumire subcapitol: Rost de dilatare. Sectiune orizontala			
Nr plansa:	Nr editie:	Scara:	Data:
T3.CD.008	1	1:5	2018

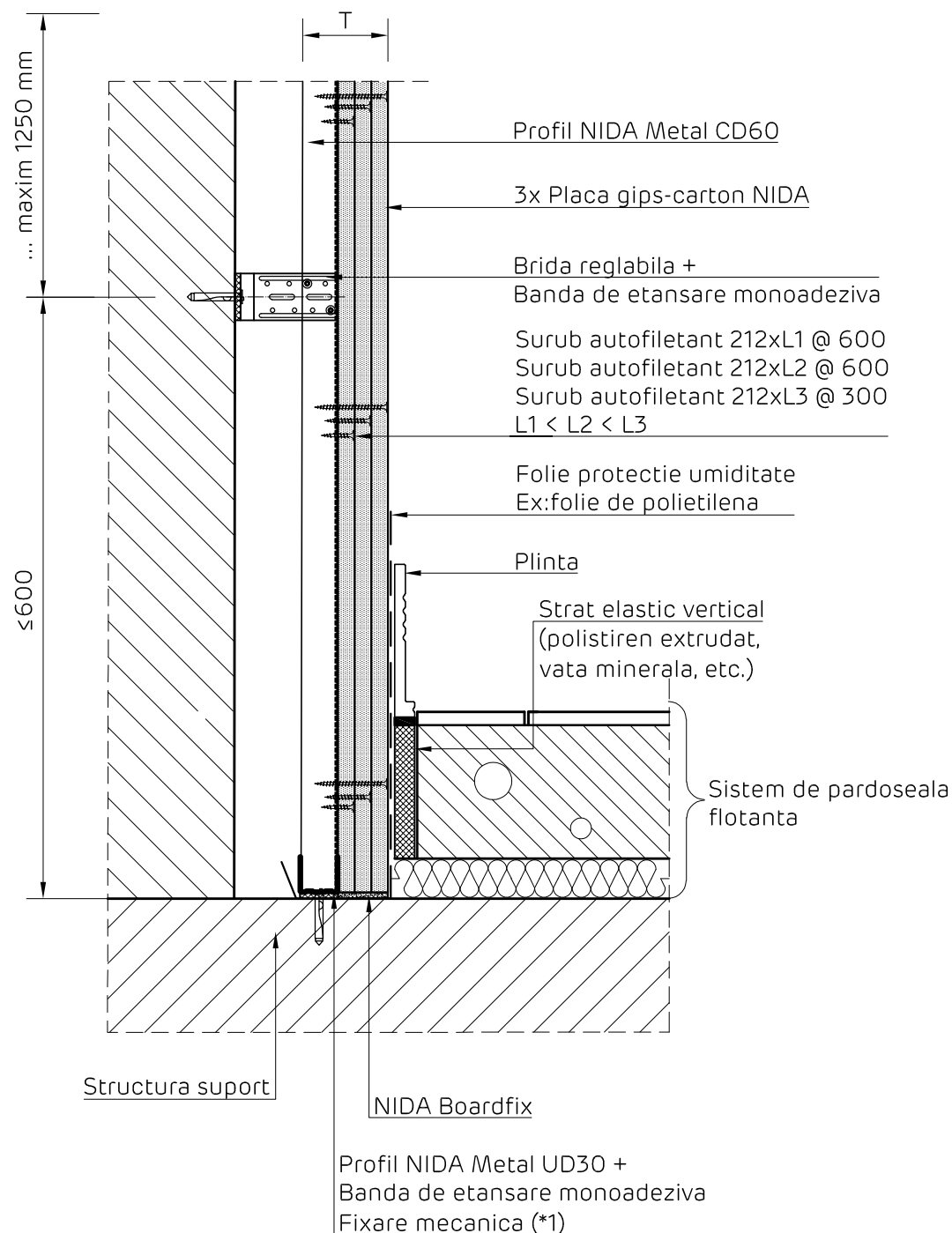
NIDA System T

Placare tripla pe profile NIDA Metal CD cu fixari intermediare

Detaliu intersectie cu sistem de pardoseala flotanta

Sectie verticala la partea inferioara a placarii

Pentru performante acustice superioare



Detaliile tehnice prezente in aceasta documentatie sunt detalii tip de sistem, adaptarea lor la situatiile din proiect se va realiza de catre proiectantul cladirii in colaborare cu departamentul tehnic SINIAT.

NIDA System T

Denumire capitol:

Placare tripla pe profile NIDA Metal CD cu fixari intermediare

Denumire subcapitol: Detaliu intersectie cu sistem de pardoseala flotanta. Sectiune verticala la partea inferioara a placarii

Pentru performante acustice superioare

Nr plansa:

T3.CD.009

Nr editie:

1

Scara:

1:5

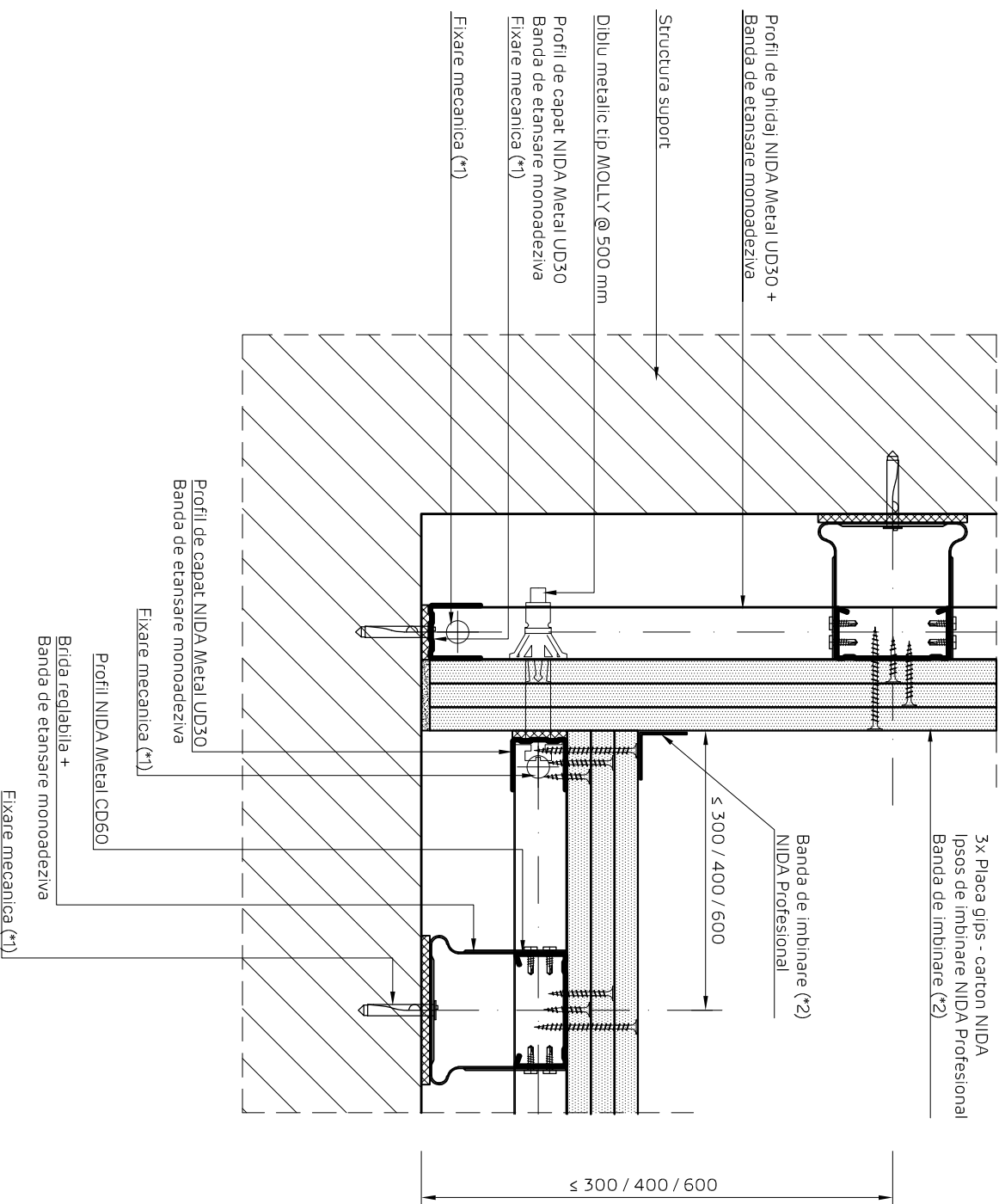
Data:

2018



NIDA System T

Placare tripla pe profile NIDA Metal CD cu fixari intermediare
Imbinare colt la 90°. Sectiune orizontala



NIDA System T

Denumire capitol:

Placare tripla pe profile NIDA Metal CD cu fixari intermediare

Denumire subcapitol:

Imbinare colt la 90°. Sectiune orizontala

Nr plansa:

Nr editie:

Scara:

Data:

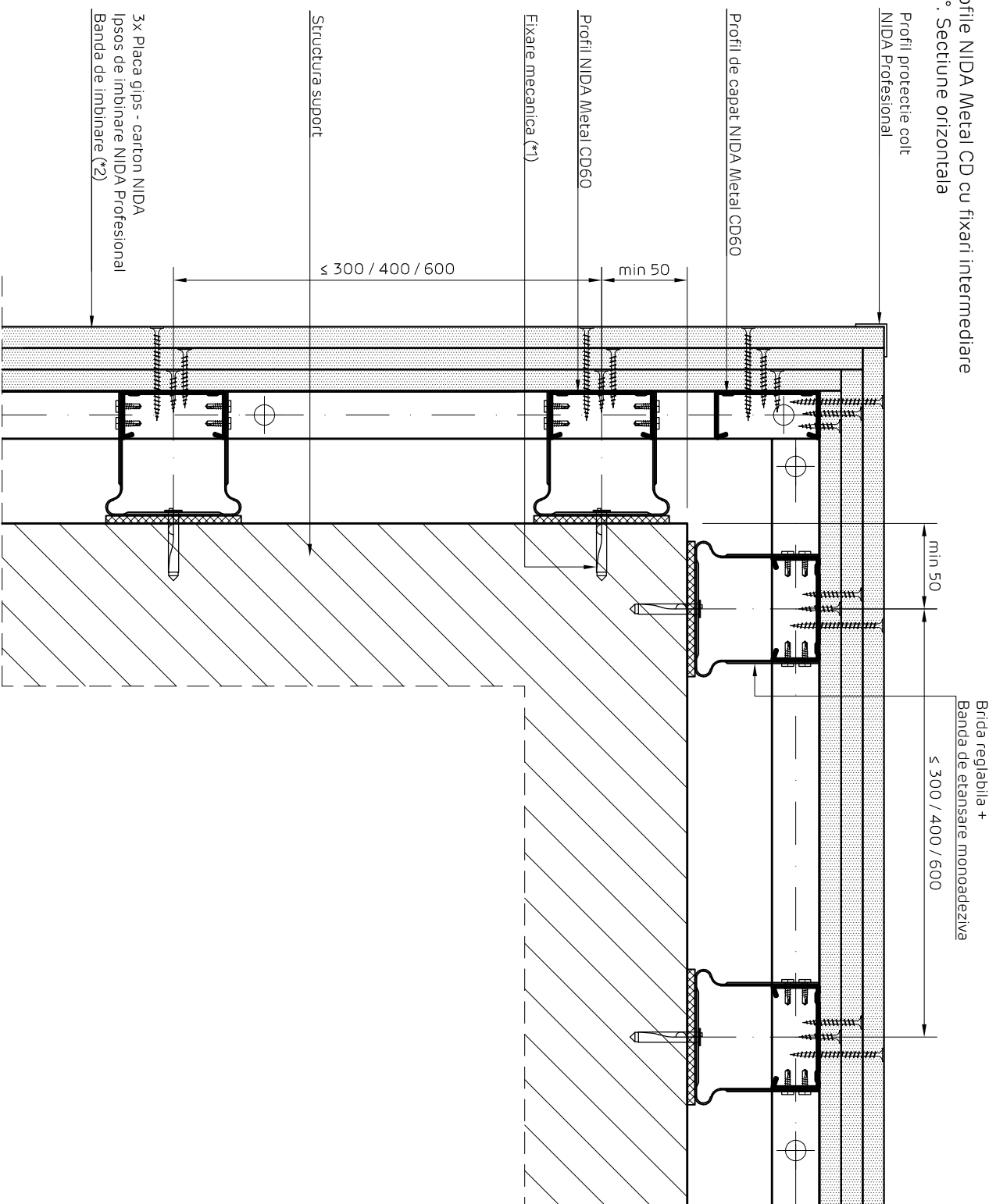
T3.CD.010

1

1:3

2018

NIDA System T
 Placare tripla pe profile NIDA Metal CD cu fixari intermediare
 Imbinare colt la 270°. Sectiune orizontala



Detaliile tehnice prezente in aceasta documentatie sunt detalii tip de sistem, adaptarea lor la situatiile din proiect se va realiza de catre proiectantul cladirii in colaborare cu departamentul tehnic SINIAT.

NIDA System T

Denumire capitol:

Placare tripla pe profile NIDA Metal CD cu fixari intermediare

Denumire subcapitol:

Imbinare colt la 270°. Sectiune orizontala

Nr planșă:

Nr editie:

Scara:

Data:

T3.CD.011

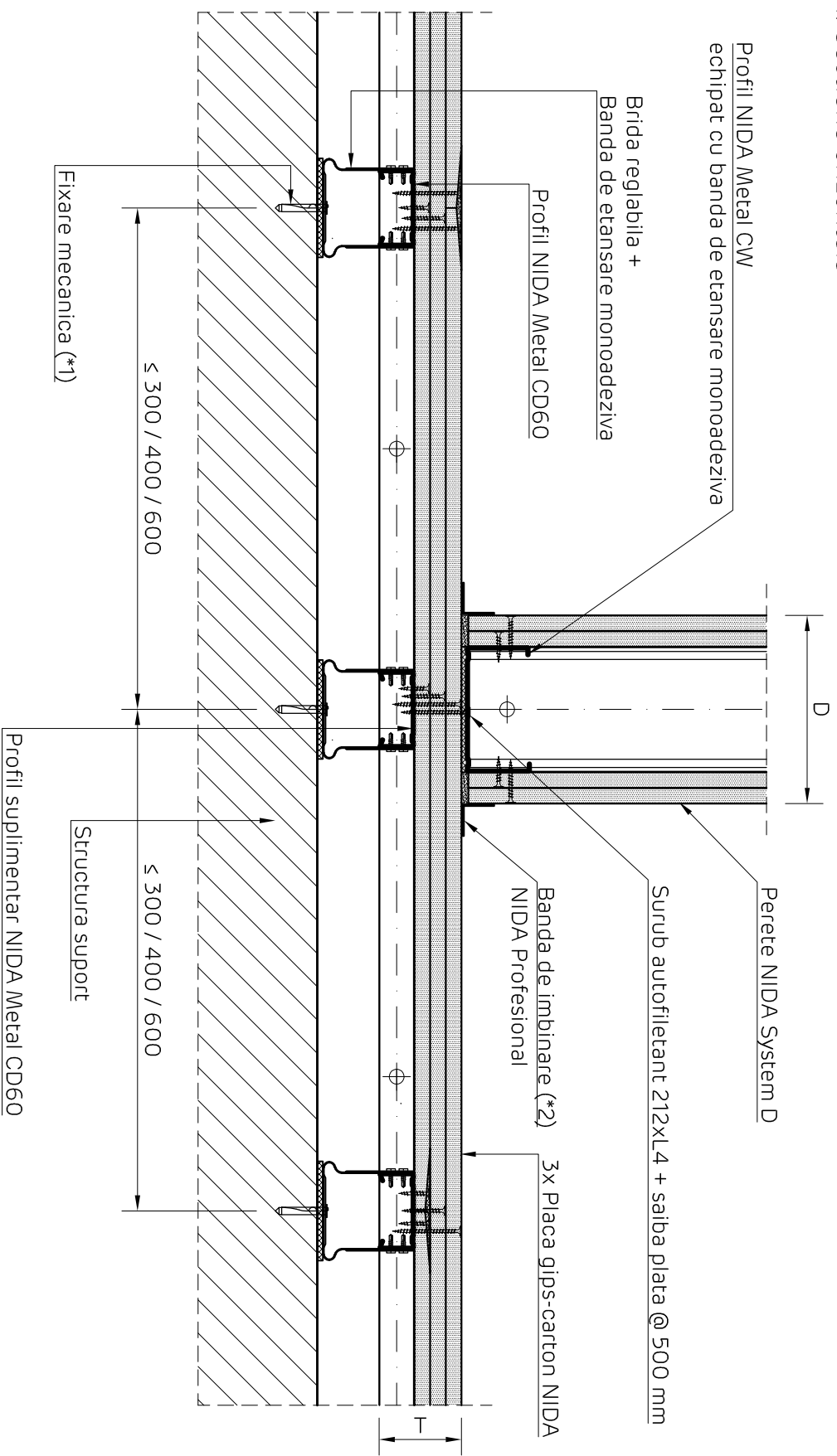
1

1:3

2018

NIDA System T

Placare tripla pe profile NIDA Metal CD cu fixari intermediare
Intersecție cu perete D cu rezistența mai mică la acțiunea focului
Varianta 1. Secțiune orizontală



NIDA System T

Denumire capitol:

Placare tripla pe profile NIDA Metal CD cu fixari intermediare

Denumire subcapitol:

Intersecție cu perete D cu rezistența mai mică la acțiunea focului, Varianta 1. Secțiune orizontală

Nr planșă:

T3.CD.012

Nr editie:

1

Scara:

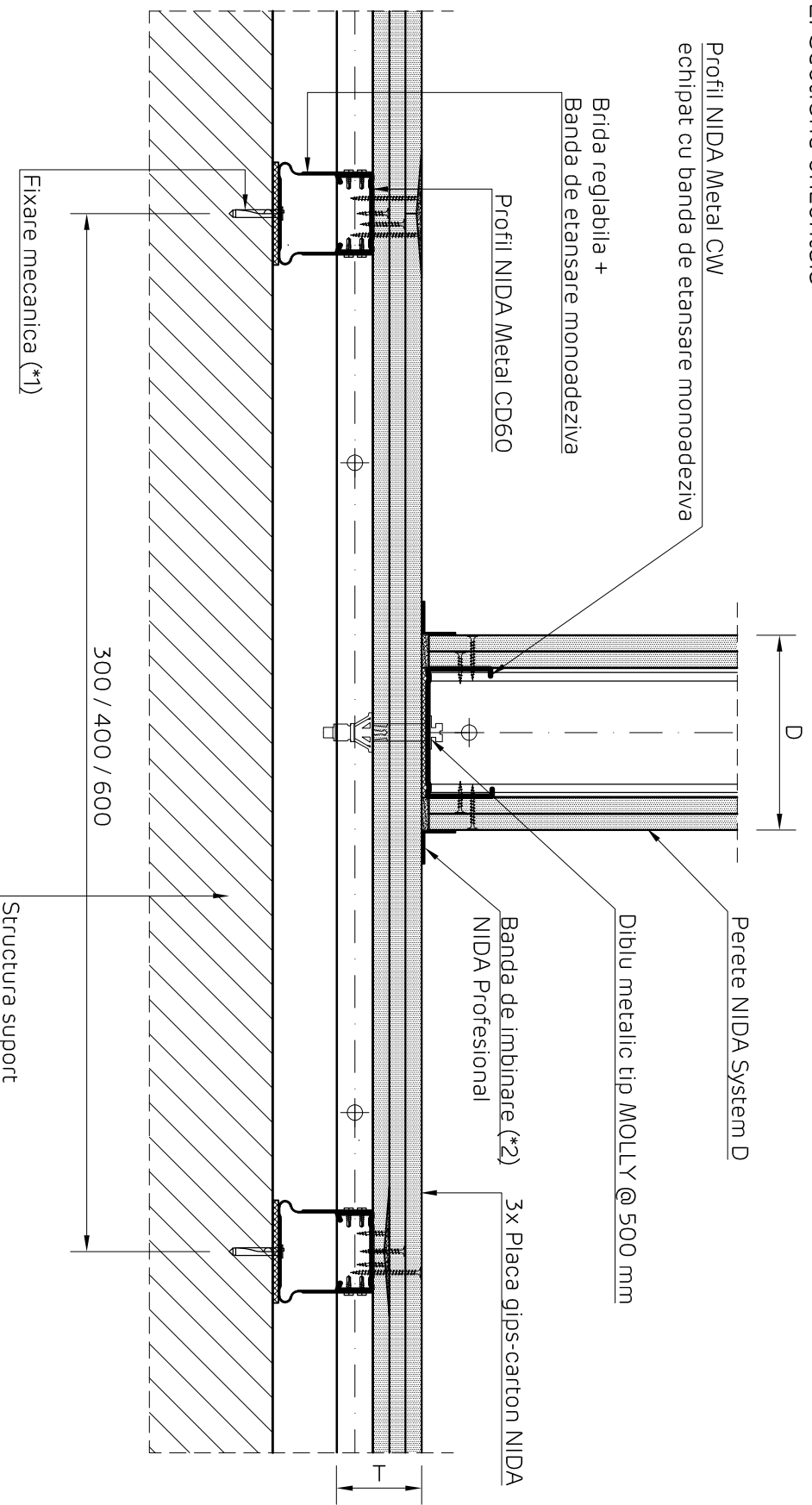
1:5

Data:

2018

NIDA System T

Placare tripla pe profile NIDA Metal CD cu fixari intermediare
Intersectie cu perete D cu rezistenta mai mica la actiunea focului
Varianta 2. Sectiune orizontala



NIDA System T

Denumire capitol:

Placare tripla pe profile NIDA Metal CD cu fixari intermediare

Denumire subcapitol:

Intersectie cu perete D cu rezistenta mai mica la actiunea focului, Varianta 2. Sectiune orizontala

Nr planșă:

Nr editie:

Scara:

Data:

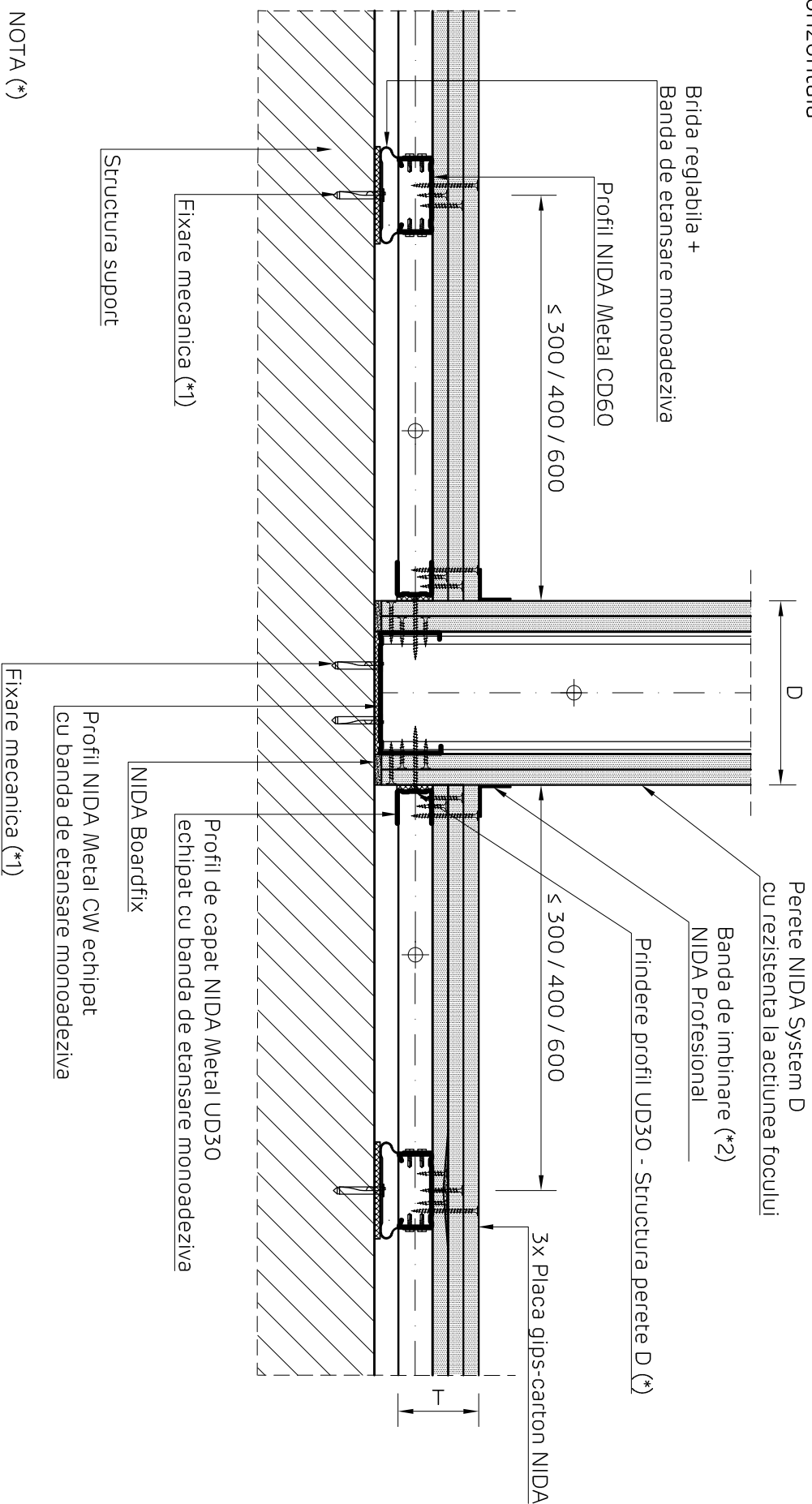
T3.CD.013

1

1:5

2018

NIDA System T
Placare tripla pe profile NIDA Metal CD cu fixari intermediare
Intersectie cu perete D cu rezistenta mai mare la actiunea focului
Sectiune orizontala



- NOTA (*)**
- Fixarea profilului de capat NIDA Metal UD30 de peretele NIDA System D se poate realiza cu:
- Suruburi autofiletante + saiba plata @500 mm, in cazul fixarii in profilul CW al peretelui
 - Dibliu metalic tip Molly @ 500 mm, in cazul fixarii in placile de gips carton ale peretelui

Detaliile tehnice prezente in aceasta documentatie sunt detalii tip de sistem, adaptarea lor la situatiile din proiect se va realiza de catre proiectantul cladirii in colaborare cu departamentul tehnic SINIAT.

NIDA System T			
Denumire capitol: Placare tripla pe profile NIDA Metal CD cu fixari intermediare			
Denumire subcapitol: Intersectie cu perete D cu rezistenta mai mare la actiunea focului. Sectiune orizontala			
Nr planșă:	Nr editie:	Scara:	Data:
T3.CD.014	1	1:5	2018

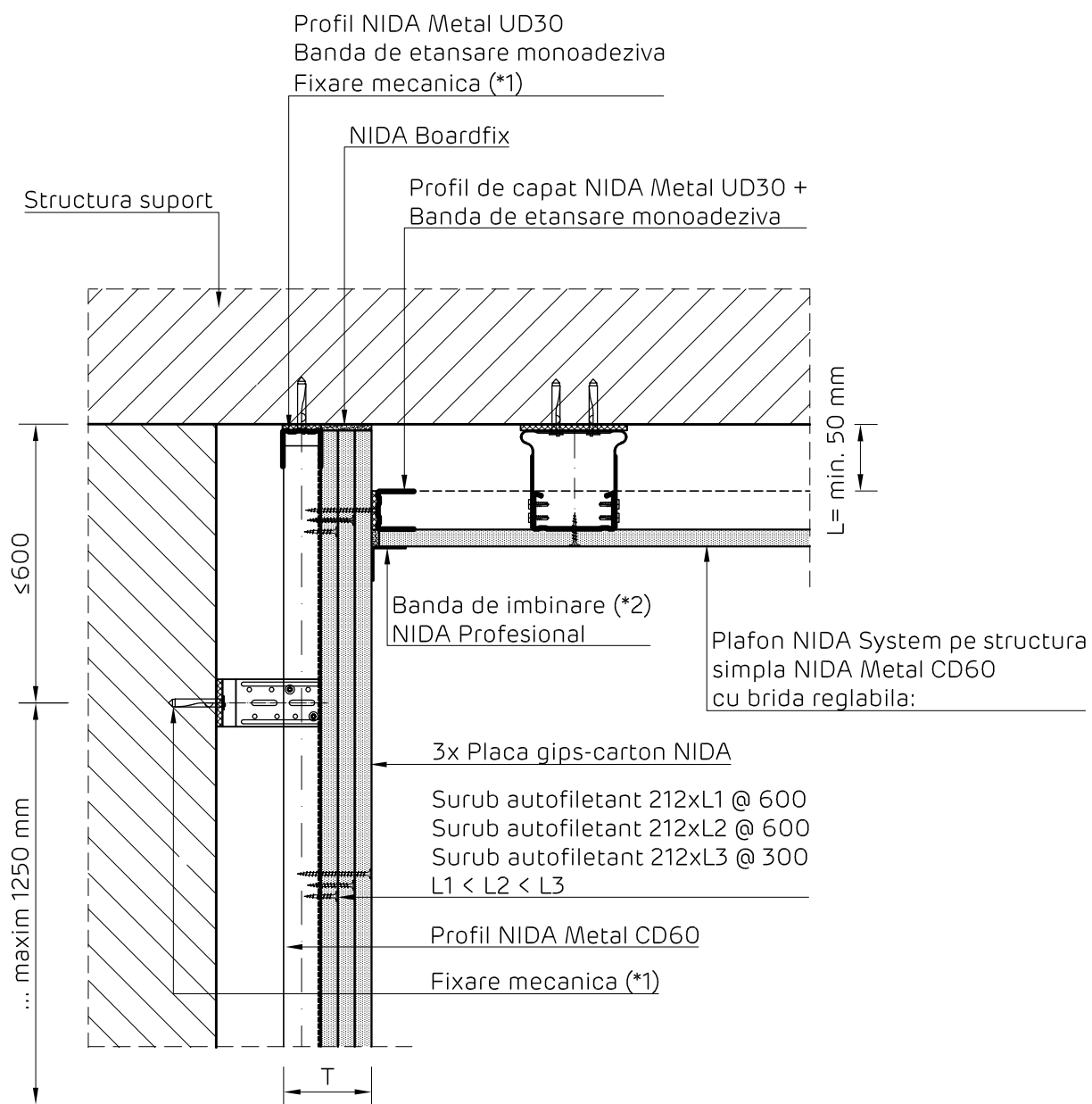


NIDA System T

Placare tripla pe profile NIDA Metal CD cu fixari intermediare

Detaliu intersectie cu plafon suspendat pe structura simpla cu brida reglabila

Sectie verticala



NOTA

Nu se accepta fixarea profilului de ghidaj NIDA Metal UD de structura peretelui in zona de glisare a placilor de gips carton.

Detaliile tehnice prezente in aceasta documentatie sunt detalii tip de sistem, adaptarea lor la situatiile din proiect se va realiza de catre proiectantul cladirii in colaborare cu departamentul tehnic SINIAT.

NIDA System T

Denumire capitol:

Placare tripla pe profile NIDA Metal CD cu fixari intermediare

Denumire subcapitol:

Detaliu intersectie cu plafon suspendat pe structura simpla cu brida reglabila. Sectiune verticala

Nr plansa:

T3.CD.015

Nr editie:

1

Scara:

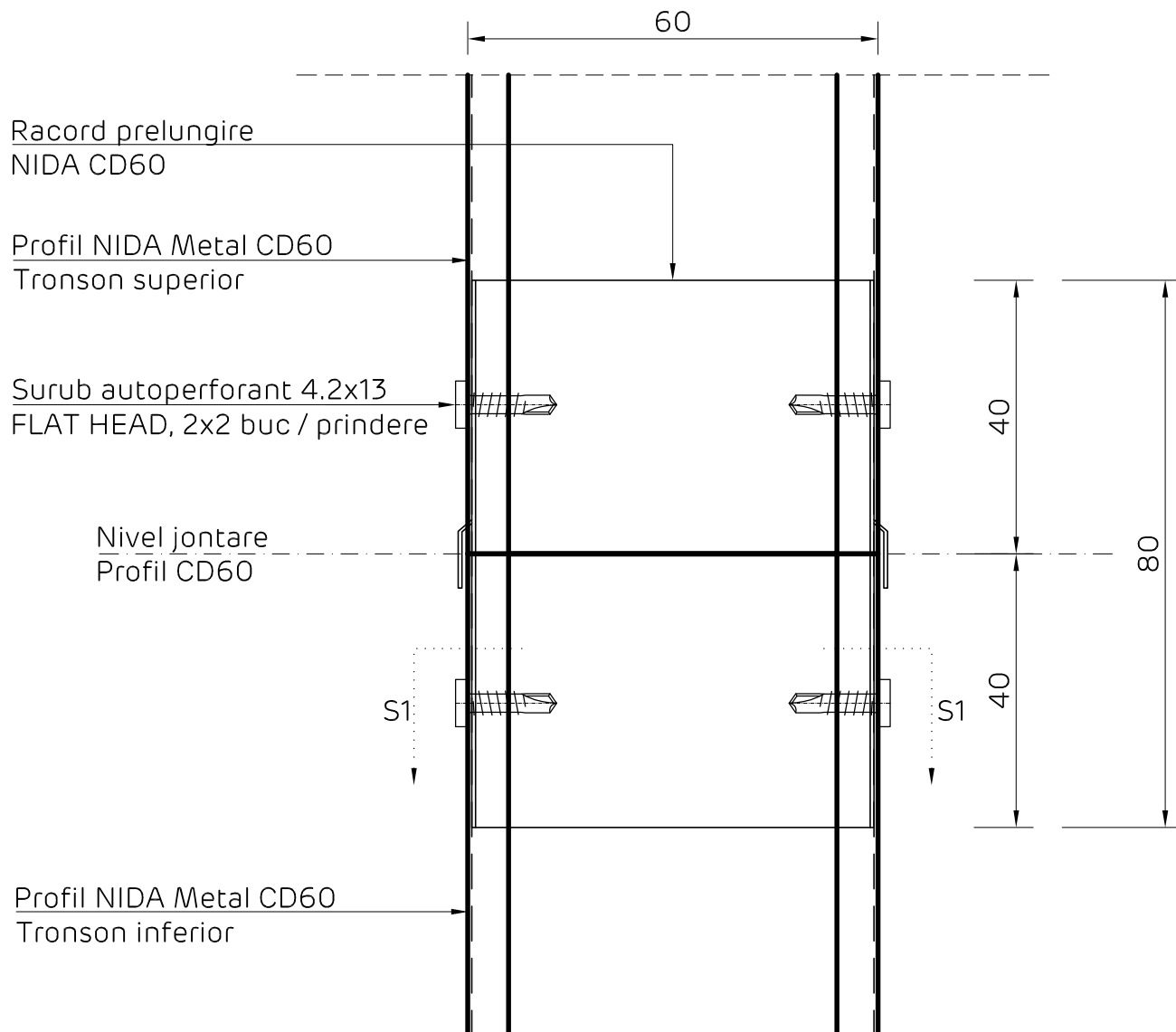
1:5

Data:

2018



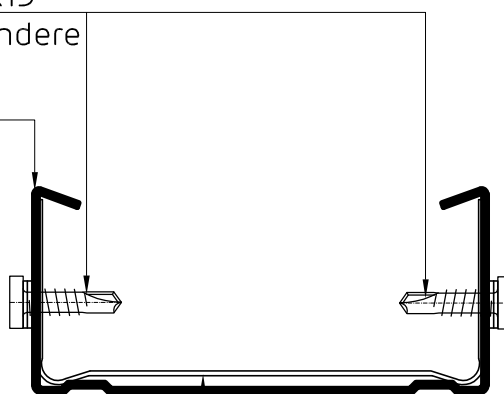
Detaliu joncare profile NIDA Metal CD60



Secțiune S1 - S1

Surub autoperforant 4.2x13
FLAT HEAD, 2x2 buc / prindere

Profil NIDA Metal CD60



Racord prelungire CD60

Detaliile tehnice prezente in aceasta documentatie sunt detalii tip de sistem, adaptarea lor la situatiile din proiect se va realiza de catre proiectantul cladirii in colaborare cu departamentul tehnic SINIAT.

NIDA System T

Denumire capitol:

Placare tripla pe profile NIDA Metal CD cu fixari intermediare

Denumire subcapitol:

Detaliu joncare profile NIDA Metal CD60

Nr plansa:

T3.CD.101

Nr editie:

1

Scara:

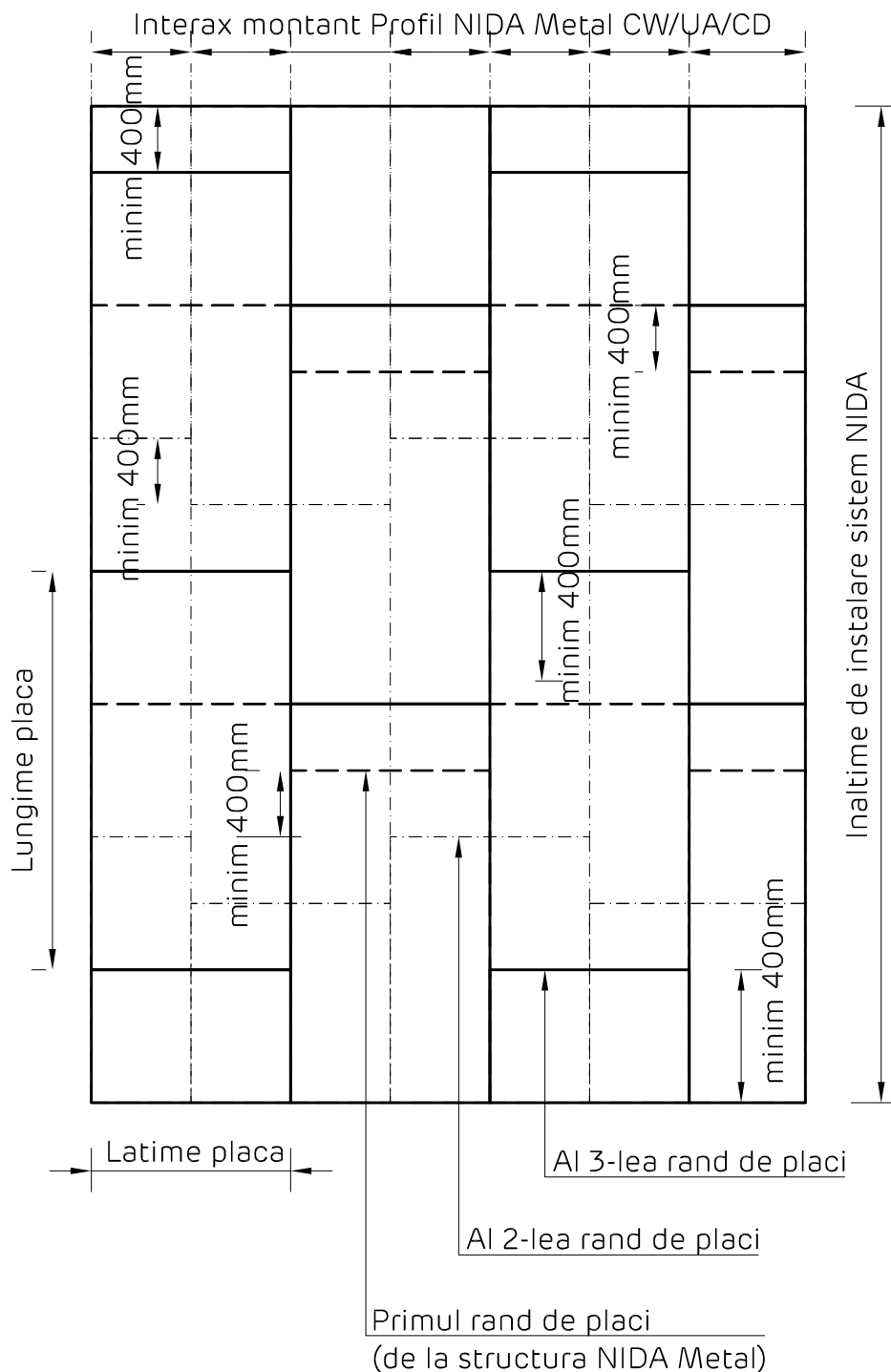
1:5

Data:

2018



Decalarea placilor. Elevatie sistem
 Rosturile verticale si orizontale se vor decala pentru a
 evita suprapunerea acestora



Detaliile tehnice prezente in aceasta documentatie sunt detalii tip de sistem, adaptarea lor la situatiile din proiect se va realiza de catre proiectantul cladirii in colaborare cu departamentul tehnic SINIAT.

NIDA System T

Denumire capitol:

Placare tripla pe profile NIDA Metal CD cu fixari intermediare

Denumire subcapitol:

Decalarea placilor. Elevatie sistem

Nr plansa:

T3.CD.102

Nr editie:

1

Scara:

1:5

Data:

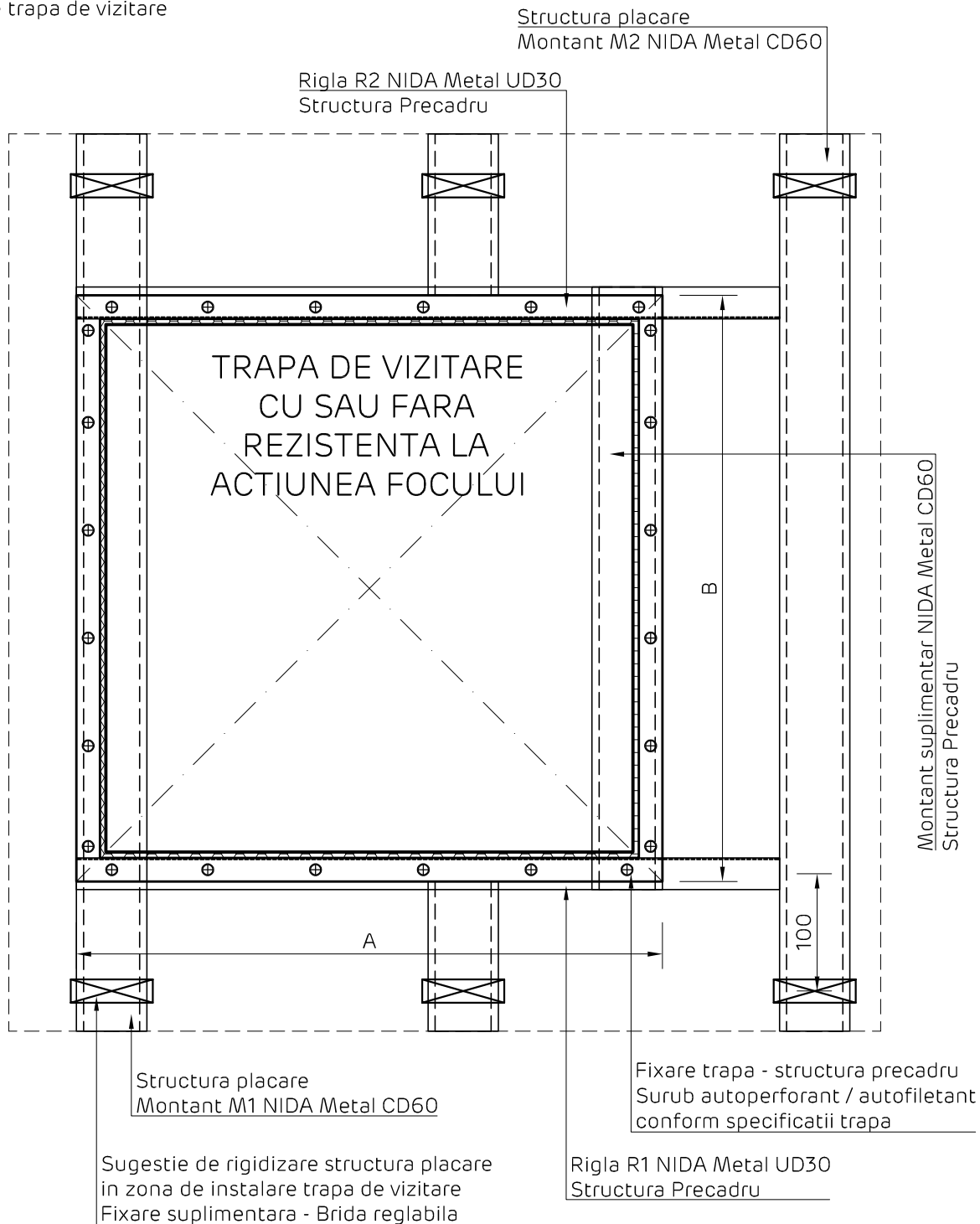
2018



NIDA System T

Placare tripla pe profile NIDA Metal CD cu fixari intermediare

Elevatie trapa de vizitare



NOTE

Structura precadruului (Rigle R1, R2 + Montanti M1, M2) folosita pentru fixarea trapei se va dimensiona functie de urmatoarele aspecte:

- Dimensiunile trapei (A, B)
- Greutatea trapei
- Inaltimea si configuratia placarii

Daca placarea NIDA System se doreste cu rezistenta la actiunea focului din ambele sensuri, atunci si trapa instalata va avea rezistenta la actiunea focului din ambele sensuri.

Detaliile tehnice prezente in aceasta documentatie sunt detalii tip de sistem, adaptarea lor la situatiile din proiect se va realiza de catre proiectantul cladirii in colaborare cu departamentul tehnic SINIAT.

NIDA System T

Denumire capitol:

Placare tripla pe profile NIDA Metal CD cu fixari intermediare

Denumire subcapitol:

Elevatie trapa de vizitare

Nr plansa:

T3.CD.103

Nr editie:

1

Scara:

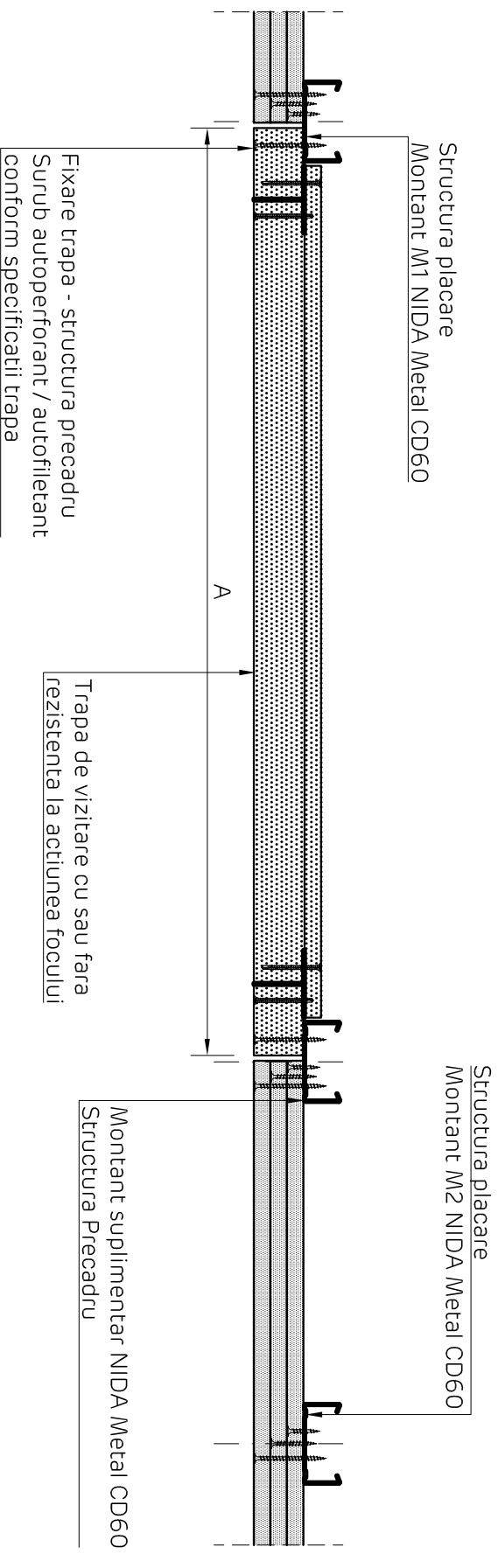
1:5

Data:

2018



NIDA System T
Placare tripla pe profile NIDA Metal CD cu fixari intermediare
Sectiune orizontala trapa de vizitare



NOTA

Detaliul prezentat are caracter general, punand accent pe rigidizarea structurii in zona de instalare a trapei.
Acesta se va particulariza in functie de modelul de trapa care se doreste instalat in sistemul NIDA.

Detaliile tehnice prezente in aceasta documentatie sunt detalii tip de sistem, adaptarea lor la situatiile din proiect se va realiza de catre proiectantul cladirii in colaborare cu departamentul tehnic SINIAT.

NIDA System T			
Denumire capitol:			
Placare tripla pe profile NIDA Metal CD cu fixari intermediare			
Denumire subcapitol:			
Sectiune orizontala trapa de vizitare			
Nr plansa:	Nr editie:	Scara:	Data:
T3.CD.104	1	1:5	2018