

TRAPE DE ACCES | HATCHES

Instrucțiuni de montaj | Mounting instructions

Tip | Model: AluRapid®

Poziție | Position: Pereți și placări pentru ghene de instalații | Installation and shaft walls

Se marchează dimensiunile deschiderii și se decupează partiția.
(Dimensiunea = înălțimea cadrului + 20 mm/lățimea cadrului + 10 mm).

Mark the opening dimensions and cut out openings respectively observe opening for wall mounting. (Construction opening dimension = frame height + 20 mm / frame width + 10 mm).

Se ridică ușor protecția antifoc și se scoate de pe cadru.

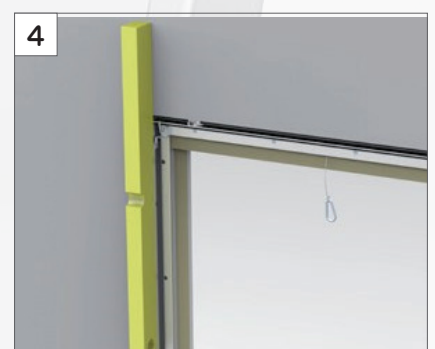
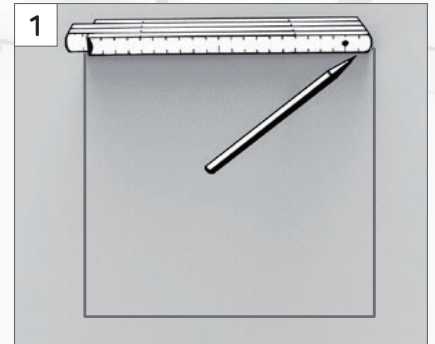
Lift the fire scraper slightly and remove it from the frame.

Se apasă ușor și se scoate foaia de ușă.

Slightly squeeze the hinge and remove the door leaf.

Se introduce cadrul în deschidere, se aliniaza elementele de prindere și se prind ușor.
Se verifică să fie drept.

Insert the frame into the opening, align with the mounting claws and secure it slightly.
Check squareness of the frame.



Se fixează definitiv cadrul cu dispozitivele de prindere și se verifică să fie drept.

Fix the frame firmly with the mounting claws and check the squareness of the frame again.

EI30 / I30:

Cadrul aliniat se înșurubează în găurile pre-forate pe partea cu peretele (de exemplu, șuruburi autofiletante pentru gips-carton).

Screw the aligned and fixed frame through the prefabricated fixing holes on the side with the wall (for example, drywall screws 3,9 x 55 mm).

EI90 / I90:

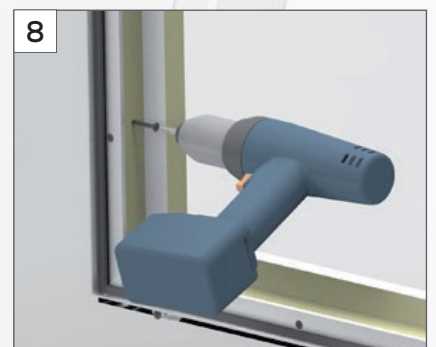
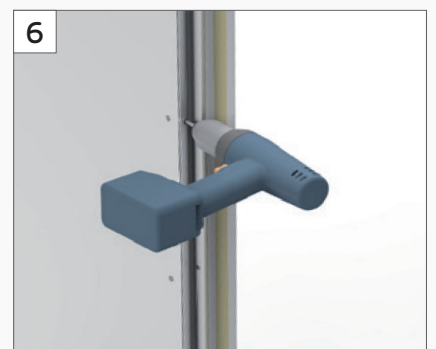
Se pre-găuresc marginile de gips ale cadrului (\varnothing 5 mm, distanța de sus și jos, respectiv 150 mm, distanța între găurile suplimentare $a \leq 350$).

Drill the side gypsum strips of the frame. (\varnothing 5 mm, distance from the top and from the bottom 150 mm, any further drilling space $a \leq 350$ mm).

EI90 / I90:

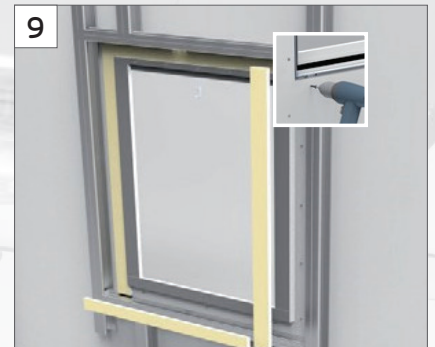
Cadrul se prinde în șuruburi în perete, pe laterală, în găurile pre-forate în plăcile de gips-carton. (Atenție, plăcile se pot rupe dacă presiunea este prea mare) Se verifică să fie drept și tensiunea cadrului în timpul montajului.

Screw the frame into the wall laterally through the pre-drilled holes in the plasterboards. (Caution: the plasterboards can break if the pressure is too high.) Check the squareness and the tension of the frame during installation.



Se pun ștraifurile de gips-carton în spatele cadrului trapei și se înșurubează din față pe placa de gips-carton (distanța dintre găuri ≤ 250 mm). Se realizează o construcție suport în jurul deschiderii la o distanță de aprox. 70 mm.

Place the plaster strips on the rear of the frame of the inspection seal and screw them from the front with the plasterboard wall (hole distance $a \leq 250$ mm). Make a change-over with the wall profile around the construction opening with a distance of approx. 70 mm.



Îmbinările dintre cadru și partiție se vor umple cu atenție cu un material incombustibil.

Carefully fill joints between frame and wall with non-combustible building materials



Foaia de ușă se re poziționează și se închide bine.

Notă : protecția antifoc indicată este garantată numai dacă trapele de vizitare sunt închise corect!

Replace door leaf and close tightly.

Note: the indicated fire protection is only guaranteed if the inspection seal is closed properly!

