

TRAPE DE ACCES | HATCHES

Instrucțiuni de montaj | Mounting instructions

Tip | Model: AluProtect / AluProtect Saf

Poziție | Position: Pereți și tavane | Walls and ceilings

Se marchează dimensiunile deschiderii și se decupează partiția pentru a monta trapa de acces (aprox. 3-5 mm mai mult decât dimensiunile nominale).

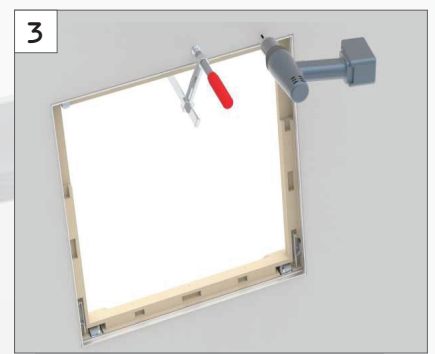
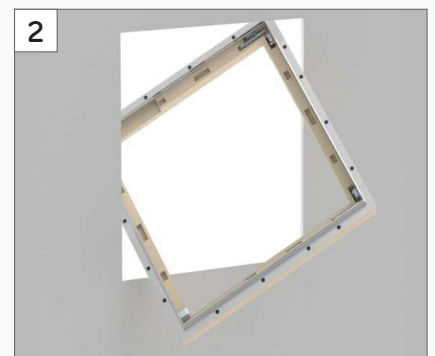
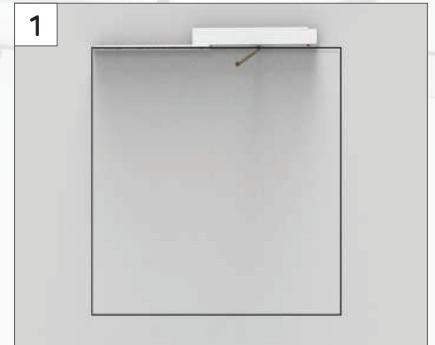
Mark the structural dimension and cut an opening into the wall in order to install the access panel (approx. 3-5mm larger than the nominal dimensions).

Se demontează ușa trapei și se introduce cadrul pe diagonală în deschiderea din perete și se amplasează acolo.

Hang out the detachable flap lid, insert diagonally the panel frame through the opening and place it there.

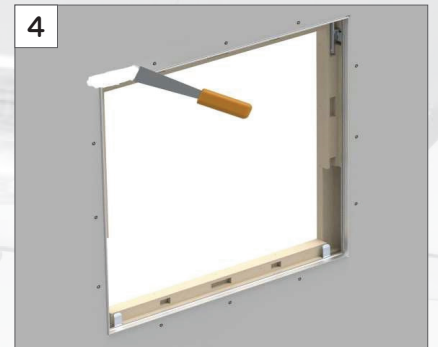
Cadrul se poziționează corect (să fie drept) și se marchează găurile, la o distanță ≤ 250 mm.

Adjust the frame (check angularity), fasten it and mark the drill holes, Drill distance ≤ 250 mm.



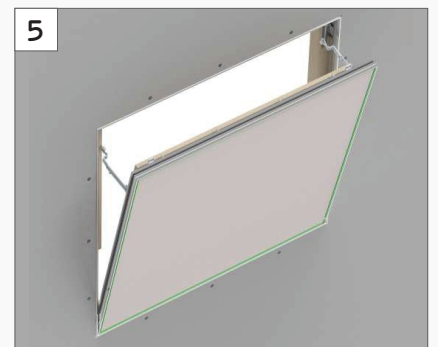
Se adaugă material de umplere și se pune ușa separat.

Fill the mounting frame and the flap lid separately using a joint filler.



Se poziționează ușa, se fixează dispozitivul de securitate și se închide trapa.

Fit the flap lid, fix the arresting device and close the flap lid.



Se realizează o construcție suport în jurul deschiderii la o distanță față de cadrul ușii de minim 10 mm și maxim 100 mm.

Produce the change-over as shown around the construction opening with a distance to the frame of the flap of min.10 mm and max.100 mm.

