



GAMA DE PRODUSE ȘI APLICAȚII SMART

FII CAMPION LA CATEGORIA PLACĂ

30% mai ușor de montat,
30% mai ușor de transportat!



Info +40 312 240 100



www.siniat.ro



Calculator sisteme de gips-carton

CUPRINS

GRUPUL ETEX - INOVAȚIE DE PESTE 110 ANI	4
Beneficii și avantaje	10
Pachetul Smart KIT : gama completă de produse	12
Plăcile de gips-carton din gama Smart	14
Profilele de gips carton Smart Metal	16
Finisaj Smart Top	17
Smart KIT - avantaje, aplicații și necesar de materiale	20
Perete pentru spații tehnice / depozitare	22
Perete de separare între camere	24
Perete închidere ghenă de instalații	26
Placare prin lipire - perete din zidărie / beton	28
Placare pe structură metalică - perete din zidărie / beton	30
Plafon suspendat	32
Plafon suspendat pentru închiderea mansardei	34
Smart KIT cu rezistență la foc	36
Perete simplu placat EI20	38
Perete simplu placat EI30	40
Perete simplu placat EI45	42
Perete dublu placat EI90	42
Realizarea gol de ușă	46
Finisaje de excepție: gleturi de finisaj	50
Echipa comercială Siniat	53
Condiții de transport și depozitare	54



Cine suntem

De la începuturile noastre în 1905, Etex a fost pionier pentru a deveni lider global în soluții de construcție ușoare. Fondată și cu sediul în continuare la Bruxelles, Belgia, Etex s-a extins rapid în toată Europa și în lume. Inovarea și cercetarea permanentă în domeniul protecției la foc, tehnologiei plăcilor de gips-carton, fibrociment și a tencuielilor, construcții modulare și inginerie au permis ca Etex să contribuie la transformarea industriei construcțiilor, bazându-se pe scopul său de a inspira moduri de viață.



Ce facem

Îmbunătățim calitatea vieții clienților noștri cu soluții de construcție ușoare din ce în ce mai eficiente.



Ce ne motivează

Crearea de valoare pentru angajații, clienții, comunitățile locale, partenerii și acționarii noștri.

etex inspiring ways
of living

Mărcile noastre principale

 **Siniat**

Promat

EQUITONE
Fibre cement facade materials


URSA

 **Superboard**

Euronit

PLADUR

 **Gyplac**

Eternit

CEDRAL

 **DURLOCK**

 **Kalsi**

Drumul către sustenabilitate 2030

Este planul nostru pentru a contribui la construirea unui viitor mai bun și sustenabil. Lucrăm spre această viziune prin grija față de societate și impactul asupra mediului, dezvoltând soluții inovatoare pentru industria construcțiilor.

Împreună, suntem într-o călătorie captivantă spre îmbunătățirea sustenabilității pe termen scurt și lung.

Află mai multe pe www.etexgroup.com

Road to Sustainability

2030

etex inspiring ways
of living

Grupul Etex la nivel global

13,500



Angajați

45



Țări

140

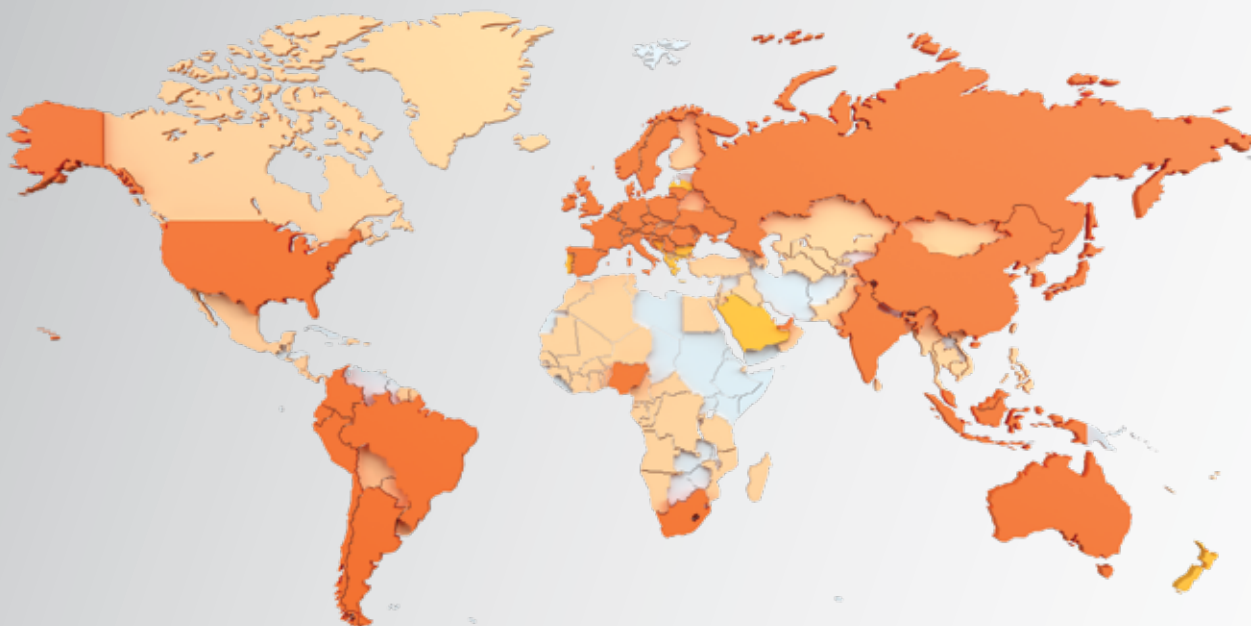


Fabrice

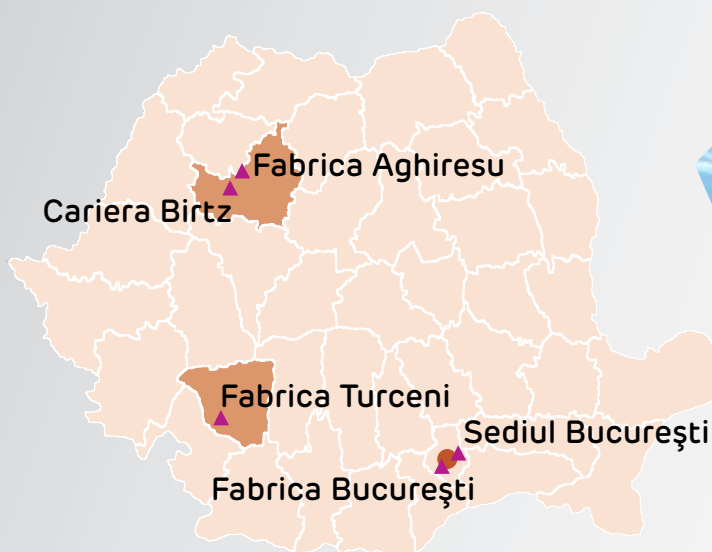
6



Centre de
inovare și
tehnologie



Etex în România



**Protecție pasivă împotriva
focului și materiale de înaltă
performanță pentru izolații**

3

Plăci rezistente la foc, vopseluri,
spray-uri și sisteme pasive de protecție
împotriva incendiilor pentru
construcții rezidențiale, comerciale,
birouri și spații industriale.

Cele 5 tehnologii ale noastre



Gips-carton

Placă din gips-carton cu miez de gips ranforsat cu fibre de sticlă ale cărei suprafețe și margini longitudinale sunt acoperite de un carton special multistrat. Pentru aplicații interne și externe.

1



2

Fibrociment

Placare de fațade ventilate pentru clădiri rezidențiale și publice, învelitori pentru industria agricolă și produse din fibrociment pentru terase și pardoseli.

5

Sisteme și soluții

Soluții de structuri metalice ușoare și plăci cu densitate mare, cu fibră de lemn pentru execuție rapidă și ușoară în șantier.



Produse de izolație

Vată minerală de sticlă și polistiren extrudat (XPS), două produse de înaltă performanță ce garantează o calitate excelentă a izolației pentru anveloparea clădirilor, compartimentări interioare, pardoseli, plafoane și conducte de aer condiționat.

4



Construim o lume mai bună și mai durabilă

Ce înseamnă sustenabilitatea pentru Etex?

Ambiția noastră este de a contribui la transformarea industriei prin...



...implicarea din punct de vedere social. Oferirea de oportunități egale pentru toți angajații.



...conștientizarea schimbărilor climatice, în conformitate cu nevoile urgente ale lumii



...atitudinea pro-natură prin modele de **afaceri ce integrează principiile circulare**



...încercarea permanentă de a construi locuri de muncă mai sigure și mai sănătoase

Domeniile și obiectivele noastre prioritare.

OBIECTIVELE NOASTRE ZILNICE



Sănătate, siguranță și bunăstare

- 0 decese
- 0 prejudicii
- 0 cazuri de epuizare profesională

OBIECTIVE PENTRU ANUL 2025



Angajament față de clienți

Realizarea unui plan de acțiuni **sustenabil pentru fiecare produs**



Diversitate, echitate și incluziune

- Informarea tuturor angajaților Etex despre **politicile și procedurile interne cu privire la diversitate, echitate socială și incluziune**
- **Instruirea tuturor echipelor** cu privire la diversitate, echitate socială și incluziune
- **Eliminarea diferențelor salariale între femei și bărbați**

OBIECTIVE PENTRU ANUL 2030



Decarbonizare

Reducerea emisiilor de gaze cu efect de seră (intensitatea domeniilor de aplicare 1 și 2) cu 35%



Circularitate

- Utilizarea a **peste 20% din resursele circulare ca materie primă**
- **Zero deșeuri la groapa de gunoi**
- Utilizarea ambalajelor **100% reciclabile**; reducerea ambalajelor de plastic cu **20%**
- Oferirea unui **serviciu de recuperare** a materialelor noastre, în **80 % din țările partenere din Europa**
- Redirecționarea a **50%** din resursele de inovare către **sustenabilitate**



Fii alături de noi pe drumul către sustenabilitate.

Acțiuni pe plan local:

Plăcile de gips-carton produse la Turceni sunt comercializate fără înfoliere.

Din 2022, Siniat a eliminat progresiv foliile de plastic folosite la ambalare, reprezentând 66.000 de kg de plastic.

“Pe parcursul ultimilor ani am fost în avangarda producătorilor de materiale de construcții care au promovat reducerea ambalajelor de plastic.

Suntem mândri că am putut elimina progresiv foliile de plastic folosite la ambalarea paleților de gips carton la fabrica Siniat Turceni”

Andrei Popa, Director General România & SEE region

În 2023 am finalizat testarea gamei de produse: ipsosuri de construcții, ipsos universal, tencuieli pe bază de ipsos precum și pentru gleturile de nivelare, îmbinare și finisare, pentru a determina nivelul de VOC emis de acestea, demonstrând astfel impactul pozitiv al acestora în construcții asupra mediului interior.

Testele au fost realizate de către unul dintre liderii în astfel de testări EUROFINS și au condus la obținerea atestării Indoor Air Comfort GOLD și LEED v4 & v4.1BETA.

Declarațiile de mediu al produselor Siniat (EPD) arată impactul acestora asupra mediului, ajutând la realizarea de construcții sustenabile în noul context de proiectare conform cerințelor nZEB.

De la începutul anului 2023 am început să utilizăm progresiv pentru transport, autovehiculele cu șasiu redus pentru a diminua poluarea cu CO₂. Obiectivul nostru fiind ca în următorii 5 ani toate transporturile să fie efectuate cu astfel de autovehicule.

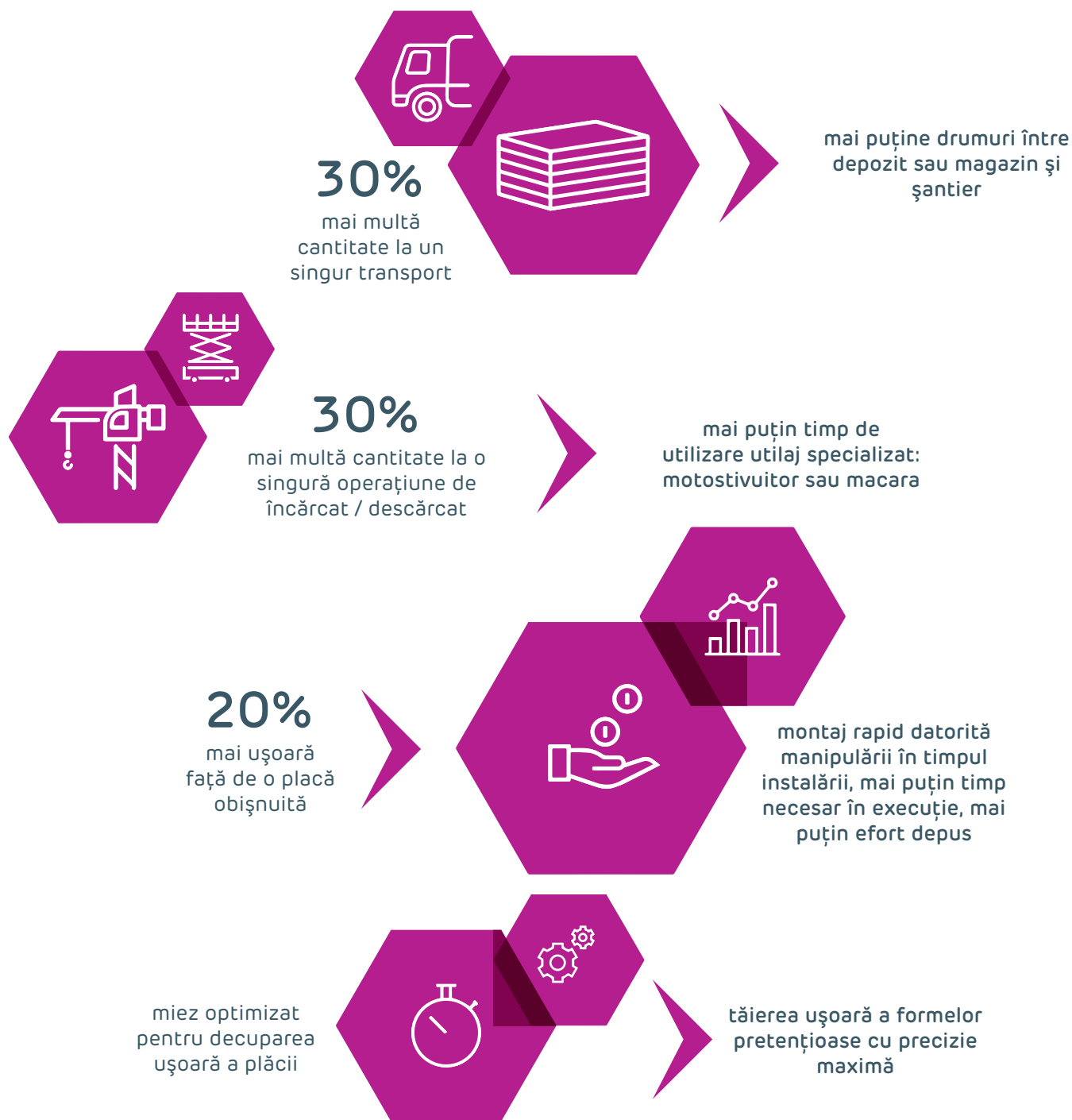


Etex se află printre primele 25% dintre companiile evaluate de EcoVadis.

Obiectivul Etex este ca în următorii 7 ani să construim, în mod inteligent și inovativ, un viitor mai bun și mai sustenabil și avem ca priorități să facem apel la o cantitate cât mai mare de materie primă provenind din economia circulară. Ținta noastră este să folosim cu 20% mai multă materie primă obținută prin reciclare raportat la nivelul din 2018, dar și să reducem cantitatea de deșeuri nereciclabile la zero până în 2030.

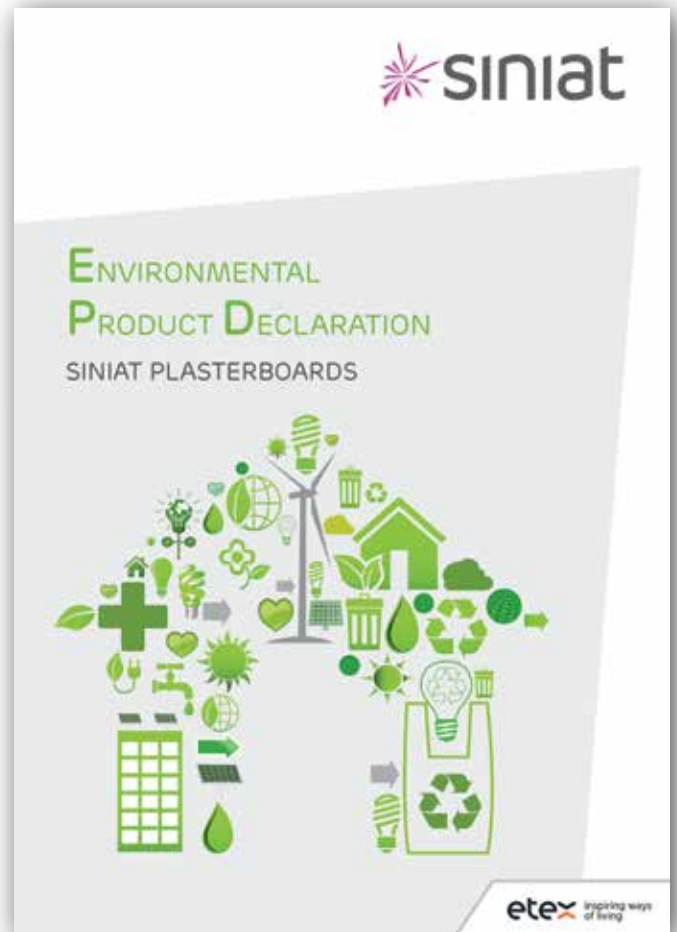
Beneficiile și avantajele pachetului Smart KIT

Un plus de eficiență în execuția lucrărilor de gips-carton



Notă:

Cantitățile sunt calculate pentru un camion complet de placă Smart A 12.5 1200x2600 (masa maximă autorizată: 40t). Datorită miezului optimizat, greutatea unei plăci Smart este mai eficientă și astfel permite încărcarea pe un camion a unei cantități mai mari cu până la 30% față de o placă clasică de același tip.



Pachetul Smart KIT

Gama completă de produse

Placa de gips-carton **SINIAT Smart A**



Placă de gips-carton, tip A, ușoară și rezistentă, cu miez ranforsat cu fibră de sticlă, pentru aplicații în spațiile interioare uscate, în cadrul lucrărilor care necesită timp de execuție rapid.

Placa de gips-carton **SINIAT Smart H**



Placă de gips-carton, tip H, cu miez aditivat, pentru aplicații în spațiile interioare cu umiditate intermitentă: băi, bucătării, spații tehnice de uz casnic.

Placa de gips-carton **SINIAT Smart F**



Placă de gips-carton, tip F, care are coeziunea miezului îmbunătățită la temperaturi înalte. Este ideală spre utilizare în cadrul proiectelor de compartimentare ce necesită rezistență la acțiunea focului.

Produsele din **gama Smart** sunt certificate și testate conform standardelor și legislației europene.

Compatibilitatea cu accesoriile din portofoliul SINIAT oferă o garanție superioară lucrărilor de gips-carton.

Lucrează mai rapid, mai ușor și mai eficient cu **Pachetul Smart KIT** dedicat pentru orice lucrare de gips-carton.

Profile **Smart Metal**



Profile rigidizate prin gofrare tip UD30, CD60, CW50, CW75, CW100, UW50, UW75 și UW100 cu grosimea de 0.5 mm

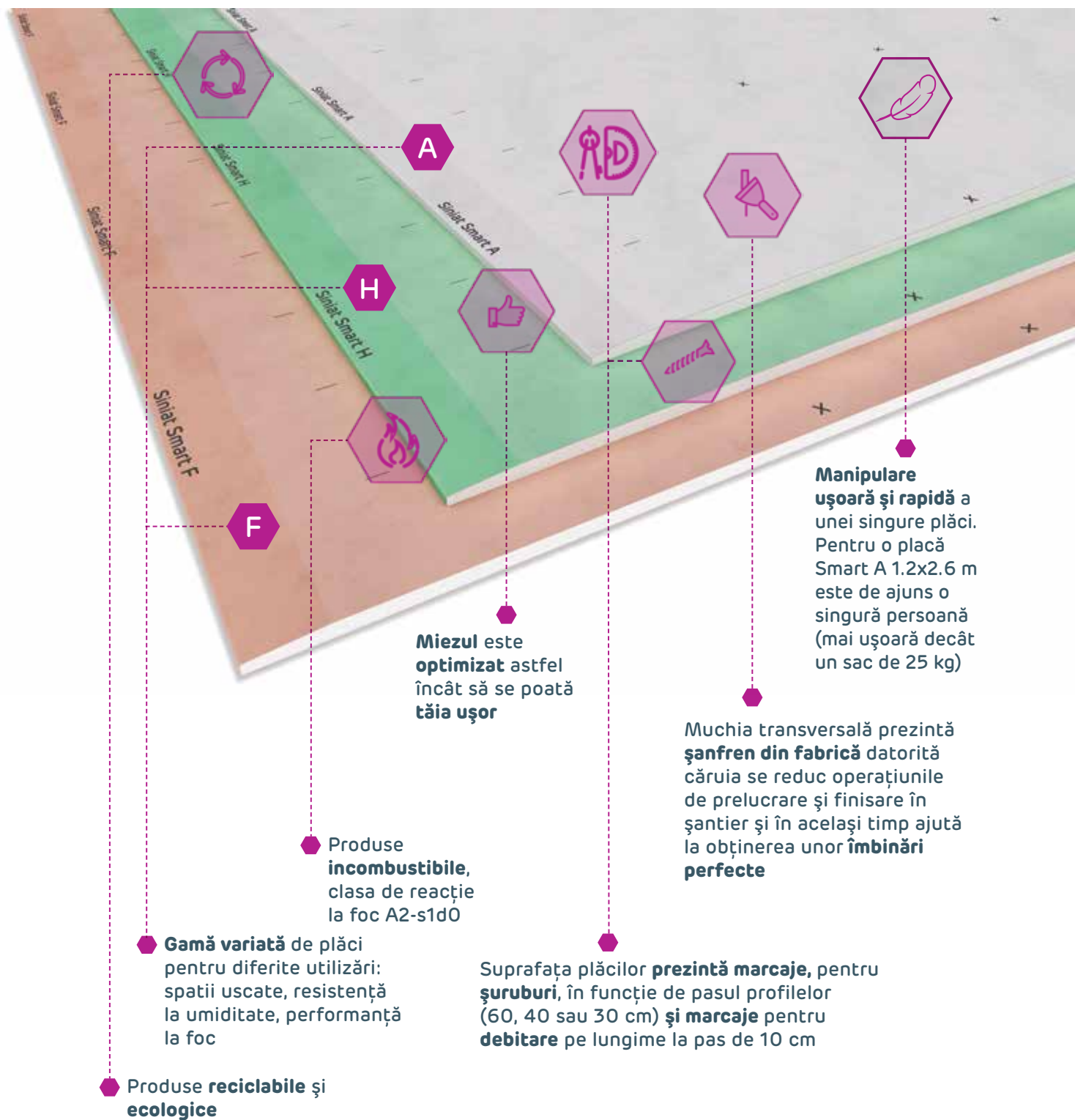
Ipsos **Smart Top**



Ipsos pentru îmbinarea și finisarea plăcilor de gips-carton. Datorită timpului de lucru scurt, Smart Top reprezintă soluția perfectă în cadrul aplicărilor în șantierele de dimensiuni mici și pentru renovări.

COMPLETEAZĂ NECESARUL DE MATERIALE CU ACCESORIILE PENTRU GIPS-CARTON SINIAT





● **Gamă variată** de plăci pentru diferite utilizări: spații uscate, rezistență la umiditate, performanță la foc

● **Produse reciclabile și ecologice**

● **Produse incombustibile**, clasa de reacție la foc A2-s1d0

● **Miezul este optimizat** astfel încât să se poată tăia ușor

● **Suprafața plăcilor prezintă marcaje**, pentru șuruburi, în funcție de pasul profilelor (60, 40 sau 30 cm) și **marcaje** pentru debitare pe lungime la pas de 10 cm

● **Muchia transversală prezintă șanfen din fabrică** datorită căruia se reduc operațiunile de prelucrare și finisare în șantier și în același timp ajută la obținerea unor **îmbinări perfecte**

● **Manipulare ușoară și rapidă** a unei singure plăci. Pentru o placă Smart A 1.2x2.6 m este de ajuns o singură persoană (mai ușoară decât un sac de 25 kg)



Siniat Romania



Siniat Romania

**GAMA DE PRODUSE ȘI
APLICAȚII SMART**

Plăcile de gips-carton din gama Smart

Plăcile din gama **Smart** reprezintă soluția ideală pentru lucrările de dimensiuni mici și medii, care necesită timp de execuție rapid. Gama completă de plăci **Smart** este dezvoltată și certificată în conformitate cu standardele europene.

Aplicații și domenii de utilizare:

Plăcile **Smart** sunt ideale pentru utilizare într-o gamă largă de aplicații precum:

- > **Lucrări de dimensiune mică și medie** pentru amenajare interioară și compartimentare fără cerințe speciale (pereți interiori, plafoane și scafe decorative sau pentru placarea unor elemente din beton, zidărie, lemn)
- > Aplicații în **domeniul rezidențial**: pereți de separare între spațiile unui apartament, închideri de ghene, tencuieli uscate pentru elementele de beton și zidărie
- > Amenajarea și modernizarea spațiilor în cadrul **clădirilor de birouri** ce necesită timp de execuție rapid
- > Realizarea diferitelor aplicații de gips-carton (pereți, placări și plafoane) în cadrul **construcțiilor noi** sau **renovarea celor existente**.



Smart A

- > pentru lucrări de amenajări interioare în spații uscate (umiditate relativă normală, maxim 60%)
- > realizarea coloanelor, pereților curbi, arcadelor, cu rază minimă de 1 m (pentru placa Smart A 9.5)
- > corecții sau reparații ale unor sisteme de gips-carton existente
- > diferite aplicații de gips-carton fără cerințe de rezistență la foc sau la umiditate: pereți interiori, placarea unor elemente de beton, zidărie, lemn, sau pentru realizarea plafoanelor și scafelor decorative

Smart H

- > pentru lucrări de amenajări interioare în spații uscate precum și în spații cu umiditate moderată intermitentă (ex: bucătărie, baie, spațiu tehnic)
- > finisaje de excepție, elemente decorative, suport pentru placările ceramice clasice
- > realizarea închiderilor pereților de la ghețele de instalații, a elementelor de închidere ale diferitelor obiecte din băi și bucătării (ex: închidere mască cadă, paravan cadă duș etc.)

Smart F

- > pentru lucrări de amenajări cu rol de Securitate la incendiu în spații uscate (umiditate relativă normală, maxim 60%)
- > realizarea pereților interiori de separare, nestructurali, cu rezistență la foc până la EI90.

Produs	Culoare placă	Lățime (mm)	Lungime (mm)	Grosime (mm)	Greutate placă (kg)	Nr. plăci pe palet (buc.)
Smart A 9.5	albă	1200	2000	9.5	13.70	92
		1200	2500	9.5	16.80	92
		1200	2600	9.5	17.50	92
Smart A 12.5	albă	1200	2000	12.5	15.60	72
		1200	2500	12.5	19.50	72
		1200	2600	12.5	20.30	72
		1250	2000	12.5	16.25	72
Smart H 12.5	verde	1200	2000	12.5	16.80	72
		1200	2500	12.5	21.00	72
		1200	2600	12.5	21.84	72
		1250	2000	12.5	17.50	72
Smart F 12.5	roz	1200	2000	12.5	19.70	68
		1200	2500	12.5	24.60	68
		1200	2600	12.5	25.60	68



Profile

Smart Metal

Profilele **Smart Metal** au o suprafață gofrată realizată prin trecerea tablei din oțel zincat prin role dințate; acestea imprimă un model caracteristic SINIAT ce duce la creșterea rezistenței profilului.

Avantaje

- > Rezistență mărită față de profilele netede cu dimensiuni similare
- > Profilele Smart tip montant CW, sunt ștanțate din fabrică cu găuri pentru trasarea instalațiilor electrice
- > Compatibilitate 100% cu sistemul de accesorii SINIAT
- > Îmbinare mai bună între profilele CW și UW
- > Tipul de gofrare al profilelor asigură un contact mai bun al plăcilor cu profilele
- > Modelul gofrat previne alunecarea profilelor ceea ce face ca manipularea și depozitarea lor să fie mai ușoară

Lista de profile SMART

Produs	Adâncime profil [mm]	Tip aplicație gips-carton			Tip profil	
		Perete	Placare	Plafon	Ghidaj	Montant
UD30	30		*	*	*	
CD60	60		*	*		*
CW50	50	*	*			*
CW75	50	*	*			*
CW100	75	*	*			*
UW50	75	*	*		*	
UW75	100	*	*		*	
UW100	100	*	*		*	

TIPS & TRICKS

Utilizează întotdeauna **șurubul FLAT HEAD cu cap plat** pentru fixarea profilelor și accesoriilor între ele. Datorită capului super plat, acesta nu deformează placa de gips-carton și previne apariția fisurilor.



Pentru o bună **izolare acustică** nu uita să echipezi profilele de gips-carton, care sunt în contact cu alte elemente, precum planșeu de beton sau perete din zidărie, cu **bandă de etanșare monoadezivă** pe partea de contact.



Finisaje

Smart Top

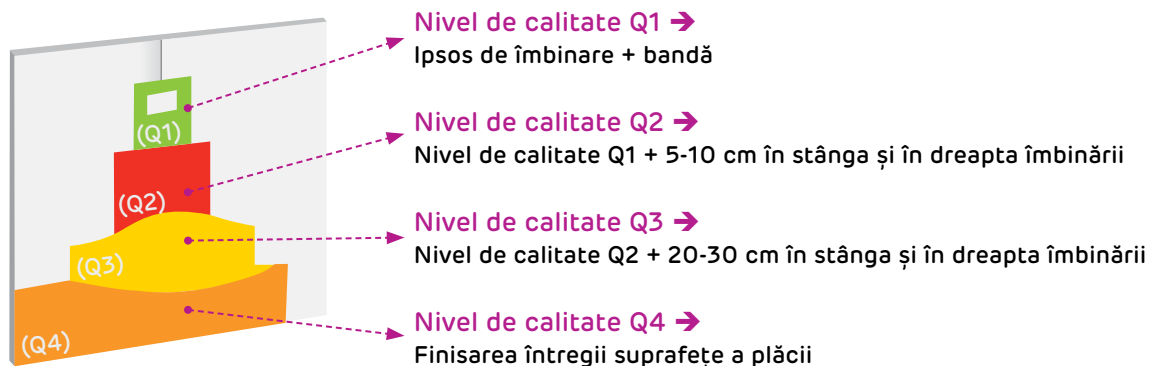
Smart Top este o pulbere minerală pe bază de ipsos, de culoare albă, pre-amestecată cu adaosuri minerale și aditivi de calitate profesională pentru a-i asigura o aderență și plasticitate crescută. În combinație cu apa, se formează o pastă omogenă cu timp de lucru optim și lucrabilitate superioară.

Avantaje

> **Smart Top** se utilizează pentru nivelarea și finisarea îmbinărilor dintre plăcile din gips-carton

> Datorită timpului de lucru optim, este soluția perfectă în cadrul aplicărilor în șantierele de dimensiuni mici și pentru renovări.

Detaliu de realizare a nivelurilor de finisaj



Sistem de îmbinare și finisare pentru aplicațiile din gips-carton SMART

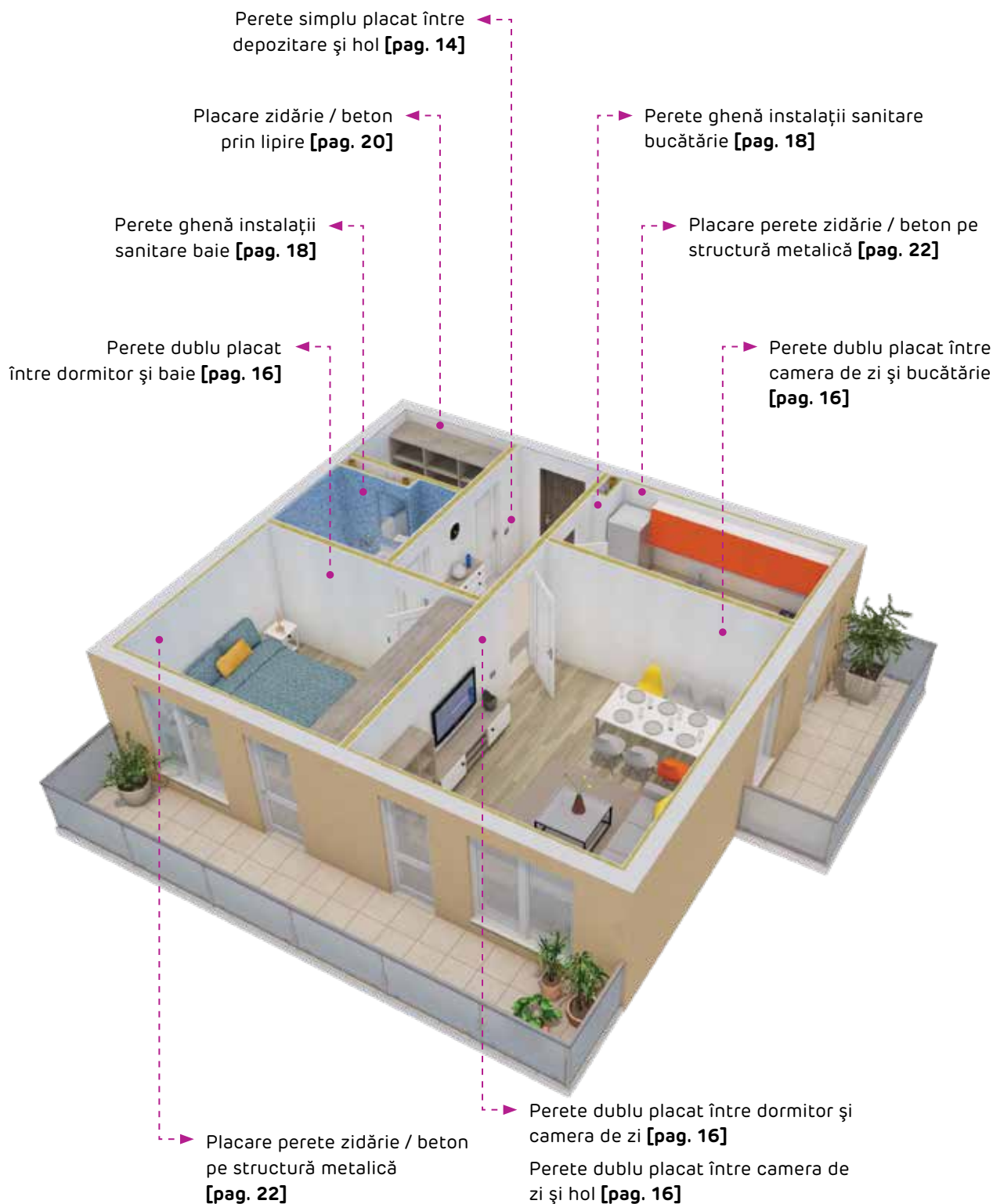




Descopera idei pentru
renovarea casei utilizand
soluții din gips-carton



Avantajele Smart KIT



Posibilitatea de a reconfigura spațiul în funcție de necesități reprezintă un factor important raportat la tendințele actuale ale societății, atât pentru o locuință din cadrul unei construcții noi cât și pentru o locuință existentă. Reabilitarea sau modernizarea locuinței este un aspect care impune o serie de procese și măsuri bine coordonate de construcții și punere în operă. Smart KIT oferă o alternativă mai ușoară, mai simplă și mai puțin invazivă față de soluțiile tradiționale.

Cu Smart KIT puteți realiza o gamă largă de aplicații de gips-carton: pereți interiori pentru separarea încăperilor din cadrul locuinței, realizarea pereților de închidere pentru ghelele de instalații, placarea elementelor de închidere masive precum pereți de zidărie sau planșee de beton armat cu posibilitatea integrării și mascării traseelor de instalații termice sau electrice.

Smart KIT oferă o serie de avantaje față de soluțiile tradiționale precum: ușurința și timp de execuție rapid în cadrul montajului, obținerea rapidă și ușoară a formelor arhitecturale, dar și posibilitatea reconfigurării și modernizării ulterioare a spațiilor. De asemenea având greutate mult mai redusă comparativ cu un element tradițional (de exemplu un perete din zidărie de interior), o astfel de aplicație are un impact mult mai redus asupra sistemului constructiv al clădirii. O altă caracteristică importantă a gipsului (material principal pentru fabricarea plăcilor de gips-carton) o reprezintă capacitatea acestuia de a regla umiditatea dintr-o încăpere fiind un material hygroscopic rezultând astfel spații ce oferă calitate pentru un mediu de locuit sănătos și confortabil.

Parametrii de izolare acustică între spațiile din cadrul unui apartament, conform **NORMATIV PRIVIND ACUSTICĂ ÎN CONSTRUCȚII C 125-2013:**

Elemente despărțitoare de construcție între:		Valorile minime ale indicelui R'_w dB
Unitatea funcțională	Spațiile alăturate	
Încăpere de locuit dintr-un apartament	Celelalte încăperi din apartament	35 (rec.)
Baie	Celelalte încăperi din apartament	35 (rec.)

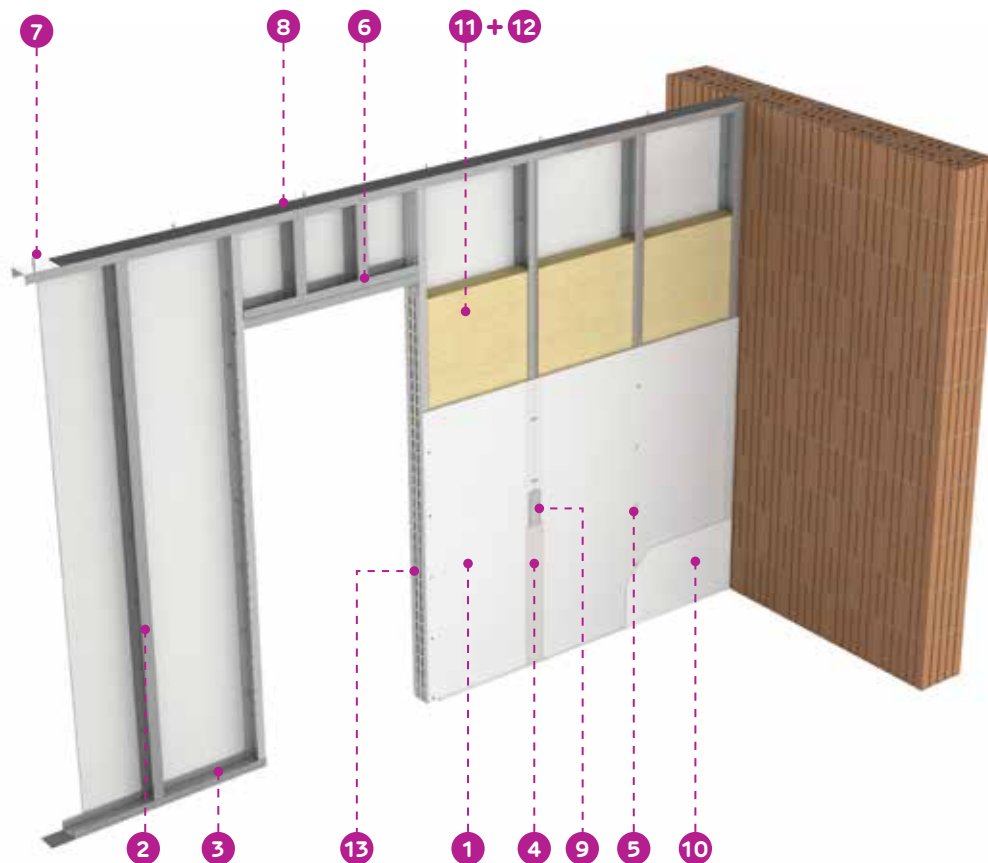
Comparație între diferite modalități de realizare a unui perete interior neportant pentru separarea spațiilor din cadrul unei locuințe

Tip perete interior despărțitor	Grosime totală perete [cm]	Indice izolare acustică R_w [dB]	Greutate perete [kg/m ²]	Greutate totală perete Arie = 10 m ² dimensiune: H = 2.5 m, L = 4.0 m [kg]
Perete cărămidă din blocuri ceramice de 11.5 cm grosime tencuit pe ambele părți (strat tencuiială 1 cm)	13,5	42	119	1190
Perete din blocuri de beton celular autoclavizat (BCA) de 10 cm grosime tencuit pe ambele părți (strat tencuiială 1 cm)	12,0	36	78	780
Perete din gips-carton Smart dublu placat cu Smart A 12.5 pe structură de profile Smart Metal CW / UW50, finisat (grad Q4 - toată suprafața) cu Adera Liss cu vată la interior	10,2	49	30	300
Perete din gips-carton Siniat dublu placat cu NIDA Acustic 12.5 pe structură de profile NIDA Metal CW/UW50, finisat (grad Q4 - toată suprafața) cu ADERA Liss și vată la interior	10,2	56	48	480

PERETE DE SEPARARE A SPAȚIILOR TEHNICE / DEPOZITARE

Perete simplu placat

Pentru separarea spațiilor cu rol secundar dintr-o locuință (depozitare, cămară, dressing, spațiu tehnic), se pot realiza pereți din gips-carton **Smart** cu un singur strat de placă pe fiecare parte.



- | | |
|--|---|
| 1 Placă gips-carton Smart 12.5 | 8 Bandă etanșare monoadezivă |
| 2 Profil montant Smart Metal CW | 9 Bandă îmbinări |
| 3 Profil ghidaj Smart Metal UW | 10 Glet de finisaj Adera Liss |
| 4 Ipsos îmbinări Smart Top | 11 Vată minerală |
| 5 Șurub autofiletant 212 x 25 | 12 Agrafe vată minerală |
| 6 Șurub autoperforant 4.2 x 13 Flat Head | 13 Cadru gol ușă - soluție NIDA Metal UA |
| 7 Fixare mecanică ^(*) (ex: diblu pentru zidărie sau beton) | |



Configurații perete

TIP SISTEM	GROSIME SISTEM [mm]	MONTANT SMART METAL [grosime 0.5 mm]	INTERAX MONTANT [mm]	TIP PLACĂ	IZOLARE ACUSTICĂ Rw[dB]	ÎNĂLȚIME MAXIMĂ [m]
					Vată minerală 12.5 kg/m ³ , 50 mm	
D75	75	CW50	600	2x1 Smart A 12.5	37	2.63
D75	75	CW50	400	2x1 Smart A 12.5	37	3.44
D100	100	CW75	600	2x1 Smart A 12.5	40	3.65
D100	100	CW75	400	2x1 Smart A 12.5	40	4.86
D125	125	CW100	600	2x1 Smart A 12.5	41	4.05
D125	125	CW100	400	2x1 Smart A 12.5	41	5.00

Calculează simplu și rapid necesarul de materiale

Notă:

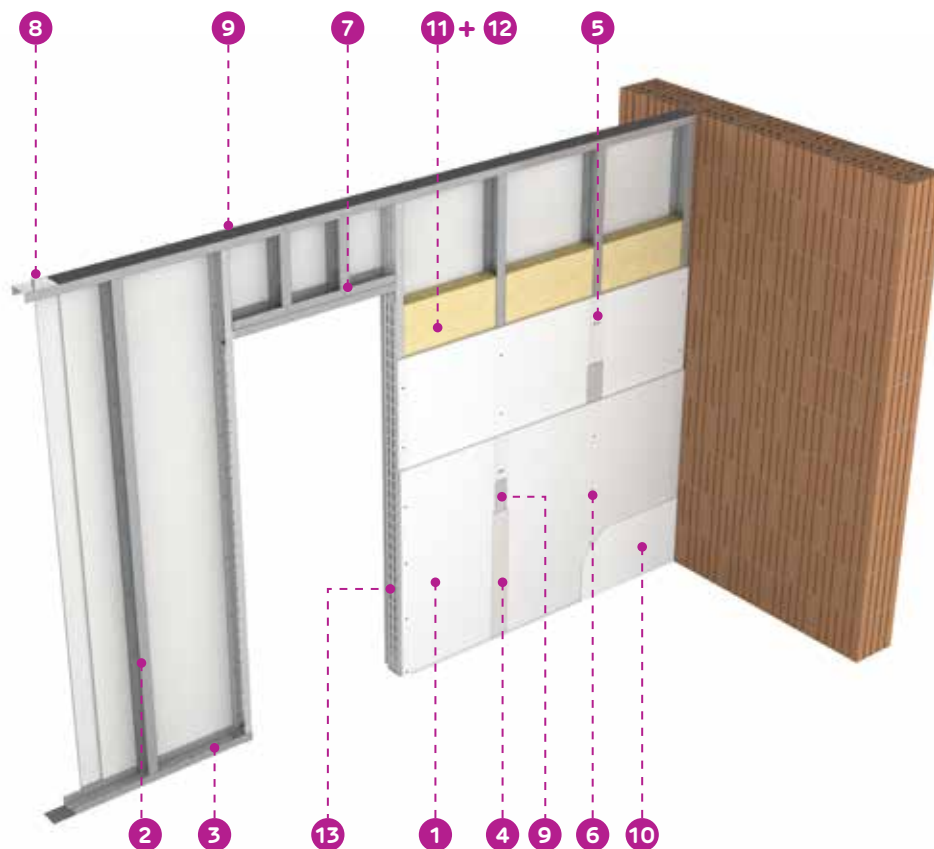
- (1) Placa Smart A 12.5 se va utiliza doar în spații uscate, cu umiditate normală. Pentru aplicații în spații umede (precum: baie, bucătărie, etc.) se impune utilizarea plăcii de gips-carton Smart H 12.5.
- (2) În loc de Adera Liss se poate utiliza alternativ pasta gata preparată: NIDA Readymix Profesional sau NIDA Excellence.
- (3) Glet de finisaj (Adera Liss, NIDA Readymix Profesional, Nida Excellence) pentru gradul Q4 aplicat în grosime de aproximativ 1-2 mm.

PERETE DE SEPARARE ÎNTRE CAMERE

Perete dublu placat

Separarea a două spații de locuit (exemplu dormitor - dormitor sau camera de zi - dormitor) prin realizarea unui perete de compartimentare din gips-carton cu placa **Smart** reprezintă o soluție eficientă în astfel de lucrări.

Panotarea în dublu strat pe fiecare față a peretelui asigură o rezistență mecanică în timp și în același timp, împreună cu inserarea unui strat de vată la interior, crește izolarea fonică. Pentru a obține izolare acustică superioară utilizează plăcile NIDA Acustic sau LaDura.



- | | |
|--|---|
| 1 Placă gips-carton Smart 12.5 | 8 Fixare mecanică ^(*) (ex: diblu pentru zidărie sau beton) |
| 2 Profil montant Smart Metal CW | 9 Bandă etanșare monoadezivă |
| 3 Profil ghidaj Smart Metal UW | 10 Glet de finisaj Adera Liss |
| 4 Ipsos îmbinări Smart Top | 11 Vată minerală |
| 5 Șurub autofiletant 212x25 | 12 Agrafe vată minerală |
| 6 Șurub autofiletant 212x45 | 13 Cadru gol ușă - soluție NIDA Metal UA |
| 7 Șurub autoperforant 4.2x13 Flat Head | |



Configurații perete

TIP SISTEM	GROSIME SISTEM [mm]	MONTANT SMART METAL [grosime 0.5 mm]	INTERAX MONTANT [mm]	TIP PLACĂ	IZOLARE ACUSTICĂ Rw[dB]	ÎNĂLȚIME MAXIMĂ [m]
					Vată minerală 12.5 kg/m ³ , 50 mm	
D100	100	CW50	600	2x2 Smart A 12.5	47	3.65
D100	100	CW50	400	2x2 Smart A 12.5	46	4.05
D125	125	CW75	600	2x2 Smart A 12.5	50	4.66
D125	125	CW75	400	2x2 Smart A 12.5	49	5.00
D150	150	CW100	600	2x2 Smart A 12.5	51	5.00
D150	150	CW100	400	2x2 Smart A 12.5	50	5.00

Calculează simplu și rapid necesarul de materiale

SMARTSTART
CALCULATOR GIPS-CARTON.
SIMPLU. RAPID.

CALCULEAZĂ

CALCULATOR GIPS-CARTON

PERETE GIPS-CARTON, PLAFON GIPS-CARTON, PLACARE PE STRUCTURĂ, BIEȘI GIPS-CARTON, MICHIREA ALUMINIE

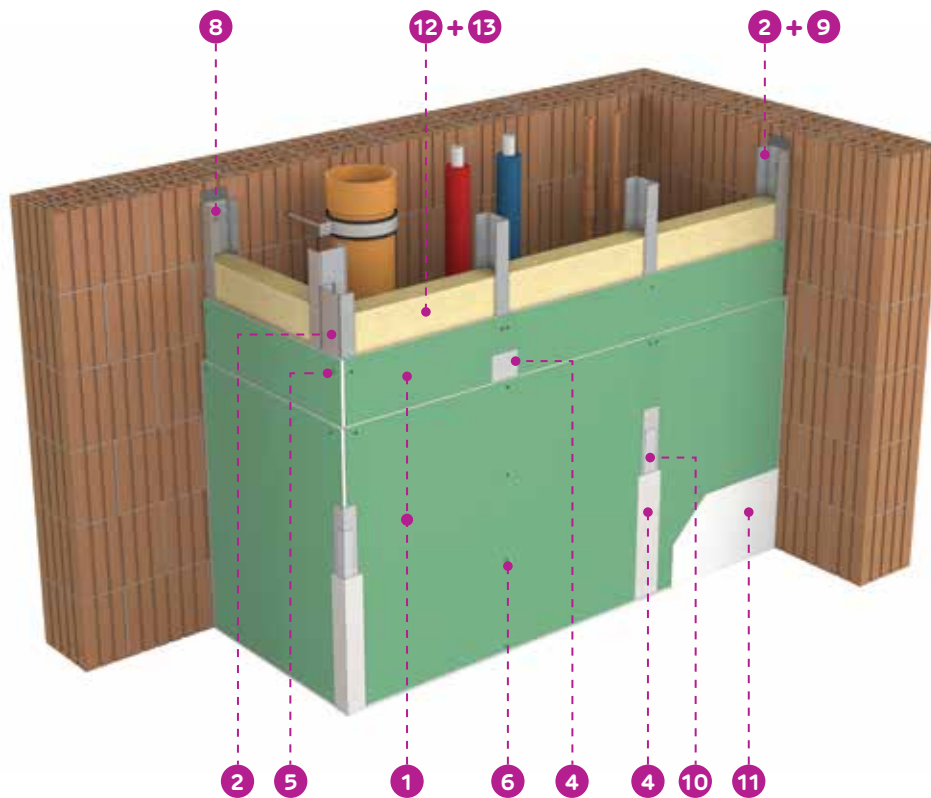
Notă:

- (1) Placa Smart A 12.5 se va utiliza doar în spații uscate, cu umiditate normală. Pentru aplicații în spații umede (precum: baie, bucătărie, etc.) se impune utilizarea plăcii de gips-carton Smart H 12.5.
- (2) În loc de Adera Liss se poate utiliza alternativ pasta gata preparată: NIDA Readymix Profesional sau NIDA Excellence.
- (3) Glet de finisaj (Adera Liss, NIDA Readymix Profesional, Nida Excellence) pentru gradul Q4 aplicat în grosime de aproximativ 1-2 mm.

PERETE DE ÎNCHIDERE GHENĂ DE INSTALAȚII

Perete dublu placat

Pentru a realiza o închidere rapidă a unui spațiu tehnic, precum gheana de instalații, se poate implementa o placare **Smart** pe structură independentă de gips-carton. Panotarea în dublu strat este recomandată datorită rezistenței mecanice oferite și în același timp pentru a asigura un suport corespunzător în cazul plăcărilor ceramice.



- | | |
|--|--|
| 1 Placă gips-carton Smart 12.5 | 9 Bandă de etanșare monoadezivă |
| 2 Profil montant Smart Metal CW | 10 Bandă îmbinări |
| 4 Ipsos îmbinări Smart Top | 11 Glet de finisaj Adera Liss |
| 5 Șurub autofiletant 212 x 25 | 12 Vată minerală |
| 6 Șurub autofiletant 212 x 45 | 13 Agrafe vată minerală |
| 8 Fixare mecanică ^(*) (ex: diblu pentru zidărie sau beton) | |



Configurații perete

TIP SISTEM	GROSIME SISTEM [mm]	MONTANT SMART METAL [grosime 0.5 mm]	INTERAX MONTANT [mm]	TIP PLACĂ	ÎNĂLȚIME MAXIMĂ [m]
SH.CW.I. 75	75	CW50	600	2x Smart A 12.5	2.75
SH.CW.I. 75	75	CW50	400	2x Smart A 12.5	2.95
SH.CW.I. 75	75	CW50	300	2x Smart A 12.5	3.20
SH.CW.I. 100	100	CW75	600	2x Smart A 12.5	3.55
SH.CW.I. 100	100	CW75	400	2x Smart A 12.5	3.85
SH.CW.I. 100	100	CW75	300	2x Smart A 12.5	4.20
SH.CW.I. 125	125	CW100	600	2x Smart A 12.5	4.10
SH.CW.I. 125	125	CW100	400	2x Smart A 12.5	4.45
SH.CW.I. 125	125	CW100	300	2x Smart A 12.5	4.85

Calculează simplu și rapid necesarul de materiale

DE CE SĂ FIE COMPLICAT?

SMARTSTART

CALCULATOR GIPS-CARTON.
SIMPLU. RAPID.

CALCULEAZĂ



Pentru acces facil în situațiile de mentenanță se recomandă instalarea unei trape de vizitare. Trapele din portofoliul Siniat sunt dedicate pentru astfel de aplicații.

Trape de vizitare

Cod SAP	Dimensiune [mm]	Greutate [kg]
4047293	200 x 200	0.84
4043259	300 x 300	1.42
4043260	400 x 400	2.19
4043261	500 x 500	3.13
4043262	600 x 600	4.26
4074320	700 x 700	5.57
4074321	900 x 900	10.21

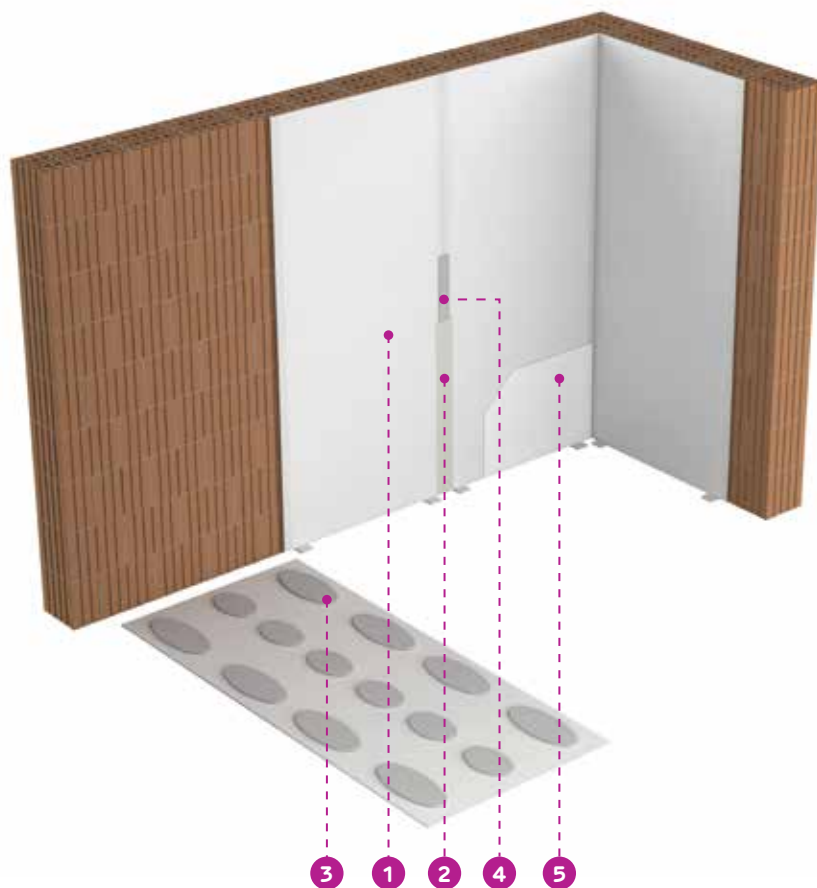
Notă:

- (1) Placa Smart A 12.5 se va utiliza doar în spații uscate, cu umiditate normală. Pentru aplicații în spații umede (precum: baie, bucătărie, etc.) se impune utilizarea plăcii de gips-carton Smart H 12.5.
- (2) În loc de Adera Liss se poate utiliza alternativ pasta gata preparată: NIDA Readymix Profesional sau NIDA Excellence.
- (3) Glet de finisaj (Adera Liss, NIDA Readymix Profesional, Nida Excellence) pentru gradul Q4 aplicat în grosime de aproximativ 1-2 mm pe fiecare parte.

PLACARE PERETE DIN BETON SAU ZIDĂRIE

Placare simplă prin lipire

Finisarea pereților de zidărie sau beton se poate realiza prin utilizarea unei plăci **Smart** de gips-carton fixată cu ajutorul ipsosului adeziv NIDA Boardfix. Față de soluțiile clasice, care necesită timp îndelungat de uscare și aplicare specializată, această variantă de finisare se poate realiza rapid și ușor.



- 1 Placă gips-carton Smart 12.5
- 2 Ipsos îmbinări Smart Top
- 3 Ipsos adeziv Boardfix
- 4 Bandă îmbinări
- 5 Glet de finisaj Adera Liss



Configurații perete

TIP SISTEM	TIP ADEZIV	Distanța între punctele de aplicare a adezivului pe placă		TIP PLACĂ	ÎNĂLȚIME MAXIMĂ [m]
		Orizontală [mm]	Verticală [mm]		
Placare prin lipire	Nida Boardfix	400	300	1x Smart A 12.5	3.00

Calculează simplu și rapid necesarul de materiale

DE CE SĂ FIE COMPLICAT?

SMARTSTART

CALCULATOR GIPS-CARTON.
SIMPLU. RAPID.

QR CODE



Ipsos adeziv NIDA Boardfix

Performanță și beneficii:

- ✓ aderență foarte bună pe suport
- ✓ rezistență mecanică ridicată
- ✓ timp de lucru lung

Aplicații:

- ✓ realizarea plăcilor de gips-carton pe suprafețe de BCA, cărămidă, beton, tencuieli (ciment, var-ciment, ipsos);
- ✓ pentru lipirea panourilor izolante, reparații de fisuri sau umplerea rosturilor cu grosimi mai mari de 3 mm

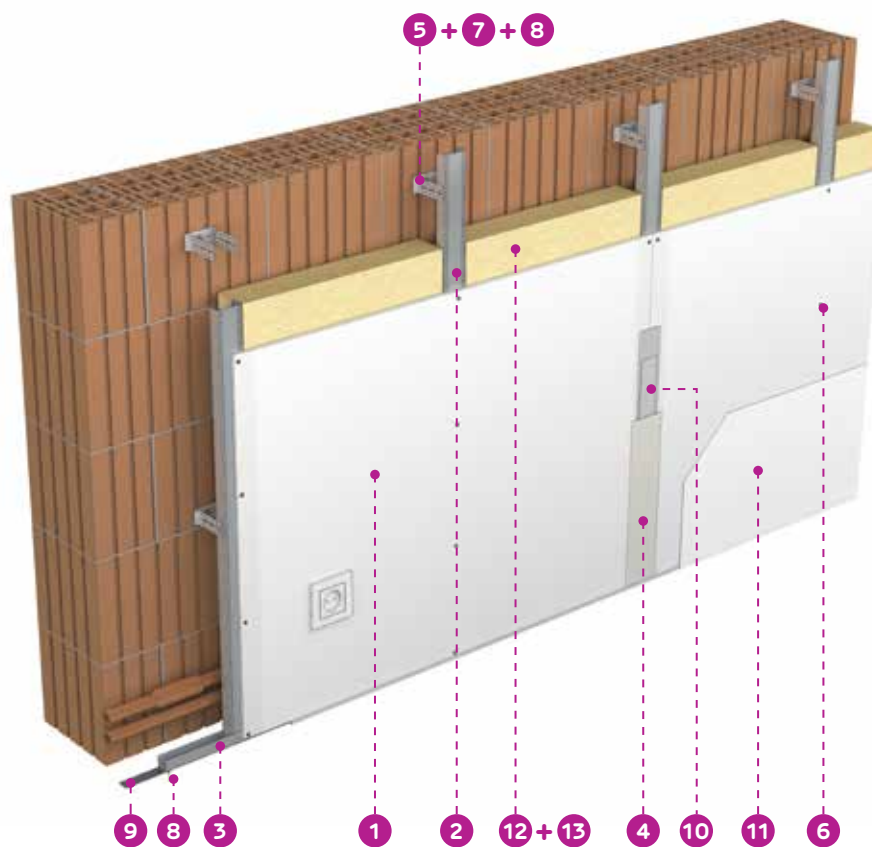
Notă:

- (1) Placa Smart A 12.5 se va utiliza doar în spații uscate, cu umiditate normală. Pentru aplicații în spații umede (precum: baie, bucătărie, etc.) se impune utilizarea plăcii de gips-carton Smart H 12.5.
- (2) În loc de Adera Liss se poate utiliza alternativ pasta gata preparată: NIDA Readymix Profesional sau NIDA Excellence.
- (3) Glet de finisaj (Adera Liss, NIDA Readymix Profesional, Nida Excellence) pentru gradul Q4 aplicat în grosime de aproximativ 1-2 mm.

PLACARE PERETE DIN BETON SAU ZIDĂRIE

Placare simplă pe structură metalică

Tencuiala uscată realizată sub forma unei plăci **Smart** pe structura metalică oferă posibilitatea de a ascunde ușor instalațiile din spațiul unei locuințe (traseul electric și traseul instalației termice).



- | | |
|--|---|
| 1 Placă gips-carton Smart 12.5 | 8 Fixare mecanică ^(*) (ex: diblu pentru zidărie sau beton) |
| 2 Profil montant Smart Metal CD | 9 Bandă etanșare monoadezivă |
| 3 Profil ghidaj Smart Metal UD | 10 Bandă îmbinări |
| 4 Ipsos îmbinări Smart Top | 11 Glet de finisaj Adera Liss |
| 5 Bridă reglabilă | 12 Vată minerală |
| 6 Șurub autofiletant 212x25 | 13 Agrafe vată minerală |
| 7 Șurub autoperforant 4.2x13 Flat Head | |



Configurații perete

TIP SISTEM	MONTANT SMART METAL		FIXARE VERTICALĂ		TIP PLACĂ	IZOLARE ACUSTICĂ R_w - perete de zidărie 10 cm cu placare pe o parte	ÎNĂLȚIME MAXIMĂ [m]
	Tip profil [grosime 0.5 mm]	Interax [mm]	Tip bridă Siniat	Interax		Vată minerală 12.5 kg/m ³ , 50 mm	
T.CD 42.5_BR	CD60	600	Bridă reglabilă	1250	1x Smart A 12.5	44	Fără restricții
T.CD 42.5_BR	CD60	400	Bridă reglabilă	1250	1x Smart A 12.5	44	Fără restricții
T.CD 42.5_BA	CD60	600	Bridă acustică	1250	1x Smart A 12.5	47	Fără restricții
T.CD 42.4_BA	CD60	400	Bridă acustică	1250	1x Smart A 12.5	47	Fără restricții

Calculează simplu și rapid necesarul de materiale

DE CE SĂ FIE COMPLICAT?

SMARTSTART

CALCULATOR GIPS-CARTON.
SIMPLU. RAPID.

CALCULEAZĂ



Pentru fixarea profilelor CD60 de structura suport (perete de beton sau zidărie) se utilizează BRIDA REGLABILĂ NIDA METAL.



Pentru a obține și performanța de izolare acustică se recomandă BRIDA ACUSTICĂ 60/125 NIDA METAL și placa de gips-carton NIDA Acustic.

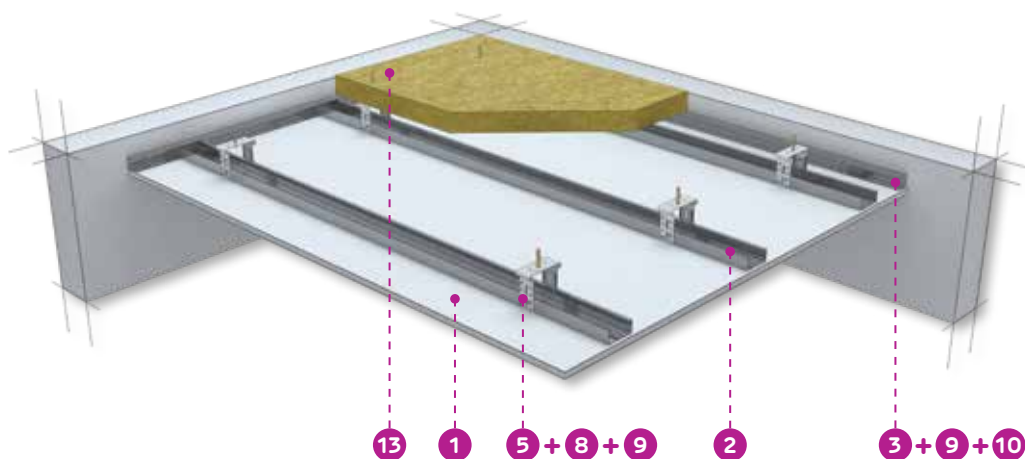
Notă:

- (1) Placa Smart A 12.5 se va utiliza doar în spații uscate, cu umiditate normală. Pentru aplicații în spații umede (precum: baie, bucătărie, etc.) se impune utilizarea plăcii de gips-carton Smart H 12.5.
- (2) În loc de Adera Liss se poate utiliza alternativ pasta gata preparată: NIDA Readymix Profesional sau NIDA Excellence.
- (3) Glet de finisaj (Adera Liss, NIDA Readymix Profesional, Nida Excellence) pentru gradul Q4 aplicat în grosime de aproximativ 1-2 mm.

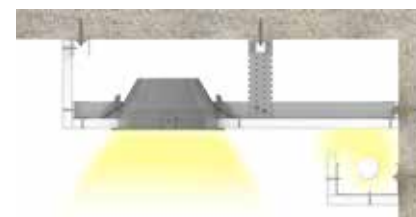
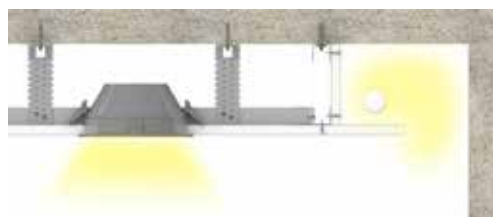
PLAFON SUSPENDAT

Coborâre de maxim 12 cm față de structura suport

Plafioanele de gips-carton sunt o soluție rapidă și simplă pentru a realiza finisajul la intradosul unui planșeu de beton și în același timp oferă posibilitatea de a trasa și masca ușor instalația electrică.



La realizarea scafelor, pentru fixarea profilelor între ele, folosește șuruburile **FLAT HEAD** cu cap plat pentru a preveni deformarea plăcilor și apariția fisurilor.



- | | |
|--|--|
| 1 Placă gips-carton Smart 12.5 | 8 Șurub auto-perforant 4.2 x 13 Flat Head |
| 2 Profil montant Smart Metal CD | 9 Fixare mecanică ^(*) (ex: diblu pentru zidărie sau beton) |
| 3 Profil ghidaj Smart Metal UD | 10 Bandă etanșare monoadezivă |
| 5 Bridă reglabilă | 13 Wată minerală |



Configurații perete

TIP APLICAȚIE	STRUCTURĂ		ELEMENTE DE SUSPENDARE		TIP PLACĂ	IZOLARE ACUSTICĂ Rw[dB] Plășeu beton armat 120 mm
	Tip profil [grosime 0.5 mm]	Interax [mm]	Tip bridă Siniat	Interax		Vată minerală 12.5 kg/m ³ , 50 mm
P1.S1.CD/UD_BR	CD60	400	Bridă reglabilă	1300	1x Smart A 12.5	61
P1.S1.CD/UD_BR	CD60	500	Bridă reglabilă	1200	1x Smart A 12.5	61
P1.S1.CD/UD_BA	CD60	400	Bridă acustică	1300	1x Smart A 12.5	63
P1.S1.CD/UD_BA	CD60	500	Bridă acustică	1200	1x Smart A 12.5	63

Calculează simplu și rapid necesarul de materiale

DE CE SĂ FIE COMPLICAT?

SMARTSTART

CALCULATOR GIPS-CARTON.
SIMPLU. RAPID.

CALCULEAZĂ



Cu BANDA CONNECT se poate realiza tratamentul îmbinărilor, între plăcile de gips-carton, rapid și ușor. În același timp banda ajută la prevenirea apariției fisurilor pe această zonă în timp.

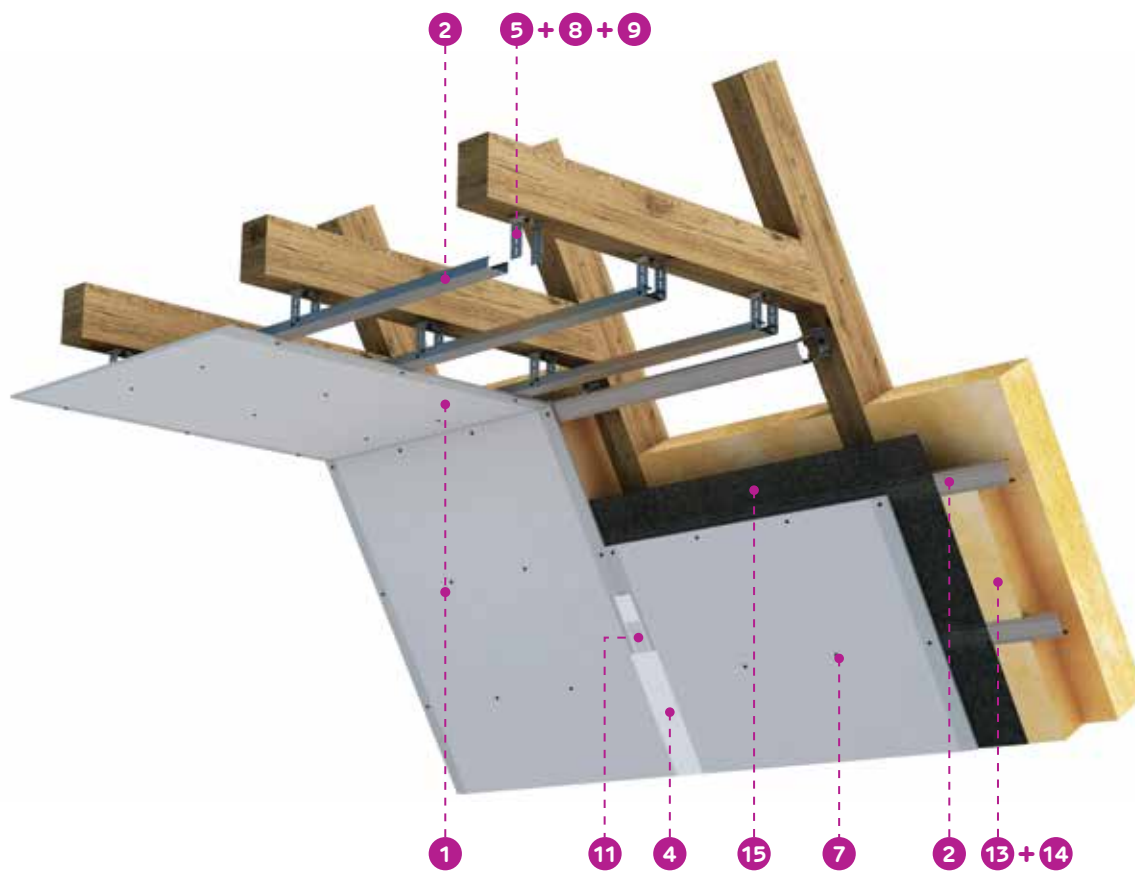
Notă:

- (1) Placa Smart A 12.5 se va utiliza doar în spații uscate, cu umiditate normală. Pentru aplicații în spații umede (precum: baie, bucătărie, etc.) se impune utilizarea plăcii de gips-carton Smart H 12.5.
- (2) În loc de Adera Liss se poate utiliza alternativ pasta gata preparată: NIDA Readymix Profesional sau NIDA Excellence.
- (3) Glet de finisaj (Adera Liss, NIDA Readymix Profesional, Nida Excellence) pentru gradul Q4 aplicat în grosime de aproximativ 1-2 mm.

PLAFON SUSPENDAT PENTRU ÎNCHIDEREA MANSARDEI

Prindere pe structură de lemn

La finisarea unei mansarde trebuie ținut cont ca materialele utilizate să fie incombustibile. Soluția **Smart** de închidere și finisare a mansardei se realizează simplu și rapid. Aceasta se supune clasei de combustibilitate A2-s1d0 (incombustibil).



- 1** Placă gips-carton Smart 12.5
- 2** Profil montant Smart Metal CD
- 4** Ipsos îmbinări Smart Top
- 5** Bridă reglabilă
- 7** Șurub autofiletant 212x25
- 8** Șurub autoperforant 4.2x13 Flat Head

- 9** Fixare mecanică^(*)
(ex: șurub cap hexagonal pentru lemn)
- 11** Bandă îmbinări
- 13** Wată minerală
- 14** Agrafe wată minerală
- 15** Barieră de vapori (ex: Intello Plus - ProClima)



Configurații perete

TIP APLICAȚIE	STRUCTURĂ		ELEMENTE DE SUSPENDARE		TIP PLACĂ
	Tip profil [grosime 0.5 mm]	Interax [mm]	Tip bridă Siniat	Interax ⁽⁴⁾	
P1.S1.CD/UD_BR	CD60	400	Bridă reglabilă	1300	1x Smart A 12.5
P1.S1.CD/UD_BR	CD60	500	Bridă reglabilă	1200	1x Smart A 12.5
P1.S1.CD/UD_BA	CD60	400	Bridă acustică	1300	1x Smart A 12.5
P1.S1.CD/UD_BA	CD60	500	Bridă acustică	1200	1x Smart A 12.5

Calculează simplu și rapid necesarul de materiale

DE CE SĂ FIE COMPLICAT?

SMARTSTART

CALCULATOR GIPS-CARTON.
SIMPLU. RAPID.

PREZENTATA



BANDA COMFORT înlocuiește profilele clasice de colț; aceasta este special creată pentru a obține colțuri netede, drepte și rezistente în diferite unghiuri.

Notă:

- (1) Placa Smart A 12.5 se va utiliza doar în spații uscate, cu umiditate normală. Pentru aplicații în spații umede (precum: baie, bucătărie, etc.) se impune utilizarea plăcii de gips-carton Smart H 12.5.
- (2) În loc de Adera Liss se poate utiliza alternativ pasta gata preparată: NIDA Readymix Profesional sau NIDA Excellence.
- (3) Glet de finisaj (Adera Liss, NIDA Readymix Profesional, Nida Excellence) pentru gradul Q4 aplicat în grosime de aproximativ 1-2 mm.
- (4) Se va ține cont de distanța între elementele structurale ale șarpantei (căpriori); distanța nu va depăși valoarea maximă din tabel.

Smart KIT cu rezistență la foc

Sistemele de gips-carton **Smart** sunt testate și clasificate la foc în conformitate cu standardele europene.

Performanța sistemelor este certificată prin acordul tehnic întocmit și avizat în concordanță cu legislația din România.

Sistemele din gama **Smart** cu rezistență la foc se realizează cu plăcile **Smart** din gips-carton, profilele **Smart Metal** 0.5 mm grosime și accesoriile SINIAT.

- ✓ Sistem de perete EI20
- ✓ Sistem de perete EI30
- ✓ Sistem de perete EI45
- ✓ Sistem de perete EI90



MINISTERUL DEZVOLTĂRII, LUCRARILOR PUBLICE SI ADMINISTRAȚIEI
CONSILIUL TEHNIC PERMANENT PENTRU CONSTRUCȚII



Agreement Tehnic

017-03/484-2023

**PROCEDEU DE REALIZARE A PEREȚILOR DIN
GIPS-CARTON REZISTENȚI LA FOC SINIAT SMART**
FIRE RESISTANT WALLS OF TYPE SINIAT SMART
MURS COUPE FEU TYPE SINIAT SMART
BRANDSCHUTZWAND TYP SINIAT SMART

PRODUCĂTOR: SC ETEX BUILDING PERFORMANCE SA
Str. Vulturilor nr. 98, etaj 5-6, sector 3, Bucuresti
Tel. : +40312240100

**TITULAR
AGREMENT
TEHNIC:** SC ETEX BUILDING PERFORMANCE SA
Str. Vulturilor nr. 98, etaj 5-6, sector 3, Bucuresti
Tel. : +40312240100

**ELABORATOR
AGREMENT
TEHNIC:** INSTITUTUL EUROPEAN PENTRU ȘTIINȚE TERMICE
str. Matei Voievod nr. 29, Sector 2
București – ROMANIA

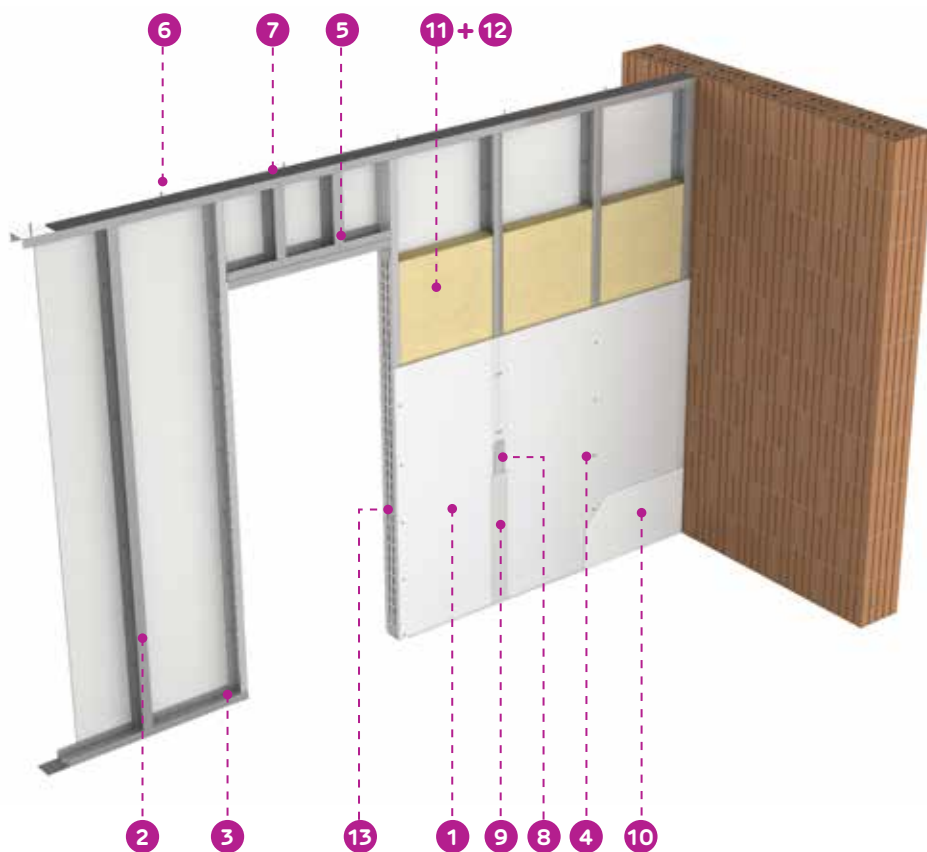
Grupa specializată nr. 3: Protecții la foc – termotehnică – acustică – protecții hidrofuge și învelitori

Prezentul agreement tehnic este valabil până la data de 19.07.2026 numai însoțit de
AVIZUL TEHNIC al Consiliului Tehnic Permanent pentru Construcții și nu ține loc
de certificat de calitate



PERETE CU PERFORMANȚĂ LA FOC EI20

Perete simplu placat



- | | |
|---|---|
| 1 Placă gips-carton Smart 12.5 | 8 Bandă îmbinări (fibră de sticlă) |
| 2 Profil montant Smart Metal CW | 9 Ipsos îmbinări Smart Top |
| 3 Profil ghidaj Smart Metal UW | 10 Glet de finisaj din Adera Liss |
| 4 Șurub autofiletant 212x25 | 11 Wată minerală |
| 5 Șurub autoperforant 4.2x13 Flat Head | 12 Agrafe wată minerală |
| 6 Fixare mecanică ^(*) (ex: diblu metalic DN6) | 13 Cadru gol ușă - soluție NIDA Metal UA |
| 7 Bandă etanșare monoadezivă | |



Configurații sisteme

Tip sistem	Grosime sistem [mm]	Montant Smart Metal [grosime 0.5 mm]	Interax montant [mm]	Tip placă	Izolare acustică R _w [dB]		Înălțime maximă [m]	
					Fără vată minerală	Cu vată minerală	Montant simplu CW	Montant dublat CW-H
D75	75	CW50	600	2x1 Smart A 12.5	31	37	2.63	3.44
D75	75	CW50	400	2x1 Smart A 12.5	31	37	3.44	3.65
D75	75	CW50	300	2x1 Smart A 12.5	31	37	4.00	4.00
D100	100	CW75	600	2x1 Smart A 12.5	32	40	3.65	4.00
D100	100	CW75	400	2x1 Smart A 12.5	32	40	4.00	4.00
D100	100	CW75	300	2x1 Smart A 12.5	32	39	4.00	4.00
D125	125	CW100	600	2x1 Smart A 12.5	34	41	4.00	4.00
D125	125	CW100	400	2x1 Smart A 12.5	33	41	4.00	4.00
D125	125	CW100	300	2x1 Smart A 12.5	33	40	4.00	4.00

Consumuri de material

	Denumire produs	U.M.	Cantități					
			Montant CW simplu			Montant CW dublat		
			600 mm	400 mm	300 mm	600 mm	400 mm	300 mm
1	Placă Smart 12.5	m ²	2.00	2.00	2.00	2.00	2.00	2.00
2	Profil Smart Metal CW	m	1.90	2.70	3.50	3.40	5.00	6.70
3	Profil Smart Metal UW	m	0.70	0.70	0.70	0.70	0.70	0.70
4	Șurub autofiletant 212 x 25 cu bit PH2	buc	20.00	26.00	32.00	20.00	26.00	32.00
5	Șurub autopercutant 4.2 x 13 Flat Head cu bit PH2	buc	0.00	0.00	0.00	4.00	6.00	8.00
6	Fixare mecanică ⁽¹⁾ (ex: diblu metalic DN6)	buc	3.00	3.00	3.00	3.00	3.00	3.00
7	Bandă de etanșare monoadezivă	m	0.80	0.80	0.80	0.80	0.80	0.80
8	Bandă îmbinări (fibră de sticlă)	m	3.50	3.50	3.50	3.50	3.50	3.50
9	Ipsos îmbinări NIDA Profesional	kg	0.60	0.60	0.60	0.60	0.60	0.60
10	Glet finisaj din Adera Liss ⁽²⁾	kg	1.20	1.20	1.20	1.20	1.20	1.20
11	Vată minerală (opțional)	m ²	1.00	1.00	1.00	1.00	1.00	1.00
12	Agrafe pentru vată minerală (opțional)	buc	1.00	1.00	1.00	1.00	1.00	1.00

Notă:

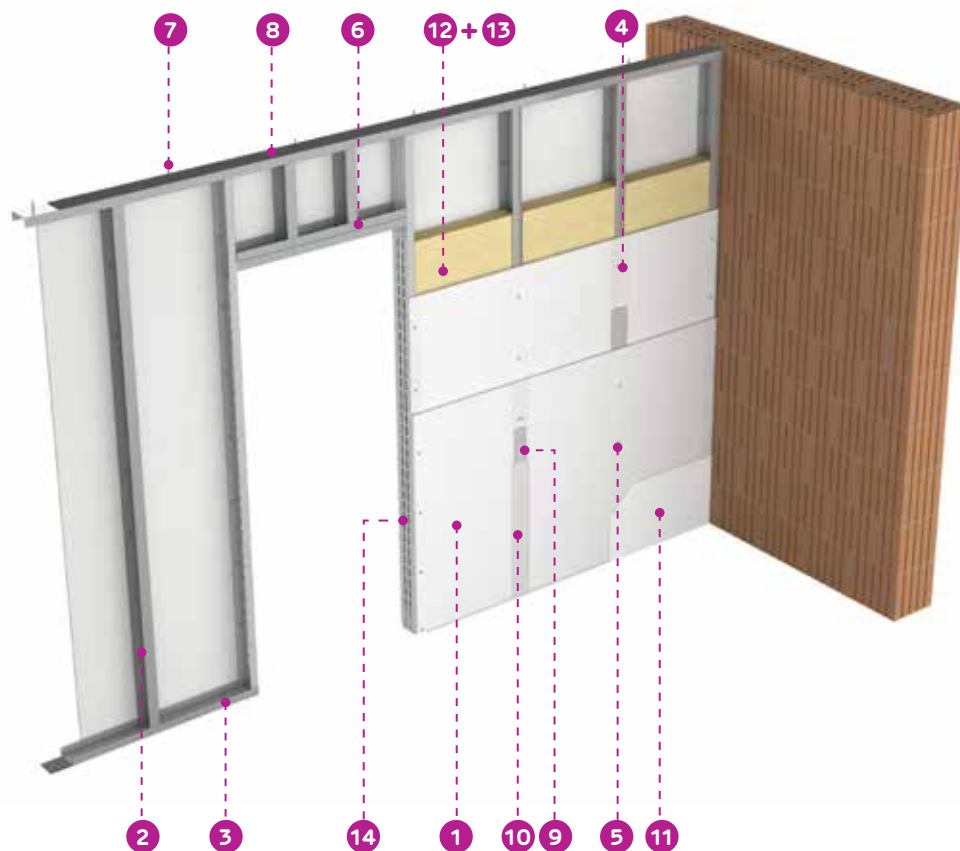
Consumul este calculat pentru un sistem cu înălțimea de 3 m și nu cuprinde pierderile sau particularitățile din șantier. Cantitățile sunt exprimate pentru 1 m² de sistem. Vata minerală împreună cu elementele de prindere (agrafe) sunt opționale, aceasta se utilizează doar din considerente de izolare acustică. Consumul pentru gletul de finisaj este estimat pentru obținerea gradului Q4 în grosime de 1 mm.

(1) Placa Smart A 12.5 se va utiliza doar în spații uscate, cu umiditate normală. Pentru aplicații în spații umede (precum: baie, bucătărie, etc.) se impune utilizarea plăcii de gips-carton Smart H 12.5.

(2) Se poate utiliza alternativ pasta gata preparată: NIDA Readymix Profesional sau NIDA Excellence.

PERETE CU PERFORMANȚĂ LA FOC EI30

Perete dublu placat



- | | |
|---|---|
| 1 Placă gips-carton Smart A 12.5 | 8 Bandă etanșare monoadezivă |
| 2 Profil montant Smart Metal CW | 10 Ipsos îmbinări Smart Top |
| 3 Profil ghidaj Smart Metal UW | 11 Glet de finisaj din Adera Liss |
| 4 Șurub autofiletant 212x25 | 12 Vată minerală |
| 5 Șurub autofiletant 212x45 | 13 Agrafe vată minerală |
| 6 Șurub autoperforant 4.2x13 Flat Head | 14 Cadru gol ușă - soluție NIDA Metal UA |
| 7 Fixare mecanică ^(*) (ex: diblu metalic DN6) | |



Configurații sisteme

Tip sistem	Grosime sistem [mm]	Montant Smart Metal [grosime 0.5 mm]	Interax montant [mm]	Tip placă	Izolare acustică R_w [dB]		Înălțime maximă [m]	
					Fără vată minerală	Cu vată minerală	Montant simplu CW	Montant dublat CW-H
D100	100	CW50	600	2x2 Smart A 12.5	39	47	3.65	4.46
D100	100	CW50	400	2x2 Smart A 12.5	40	47	4.05	4.66
D100	100	CW50	300	2x2 Smart A 12.5	39	46	4.66	5.00
D125	125	CW75	600	2x2 Smart A 12.5	41	50	4.66	5.00
D125	125	CW75	400	2x2 Smart A 12.5	41	49	5.00	5.00
D125	125	CW75	300	2x2 Smart A 12.5	41	48	5.00	5.00
D150	150	CW100	600	2x2 Smart A 12.5	42	51	5.00	5.00
D150	150	CW100	400	2x2 Smart A 12.5	42	50	5.00	5.00
D150	150	CW100	300	2x2 Smart A 12.5	42	49	5.00	5.00

Consumuri de material

	Denumire produs	U.M.	Cantități					
			Montant CW simplu			Montant CW dublat		
			600 mm	400 mm	300 mm	600 mm	400 mm	300 mm
1	Placă Smart 12.5	m ²	4.00	4.00	4.00	4.00	4.00	4.00
2	Profil Smart Metal CW	m	1.90	2.70	3.50	3.40	5.00	6.70
3	Profil Smart Metal UW	m	0.70	0.70	0.70	0.70	0.70	0.70
4.1	Șurub autofiletant 212x25 cu bit PH2	buc	12.00	16.00	20.00	12.00	16.00	20.00
4.2	Șurub autofiletant 212x45 cu bit PH2	buc	20.00	26.00	32.00	20.00	26.00	32.00
5	Șurub autopercutant 4.2x13 Flat Head cu bit PH2	buc	0.00	0.00	0.00	4.00	6.00	8.00
6	Fixare mecanică ^(*) (ex: diblu metalic DN6)	buc	3.00	3.00	3.00	3.00	3.00	3.00
7	Bandă de etanșare monoadezivă	m	0.80	0.80	0.80	0.80	0.80	0.80
8	Bandă îmbinări (fibră de sticlă)	m	3.50	3.50	3.50	3.50	3.50	3.50
9	Ipsos îmbinari Smart Top	kg	1.20	1.20	1.20	1.20	1.20	1.20
10	Glet finisaj din Adera Liss ⁽¹⁾	kg	1.20	1.20	1.20	1.20	1.20	1.20
11	Vată minerală (opțional)	m ²	1.00	1.00	1.00	1.00	1.00	1.00
12	Agrafe pentru vată minerală (opțional)	buc	1.00	1.00	1.00	1.00	1.00	1.00

Notă:

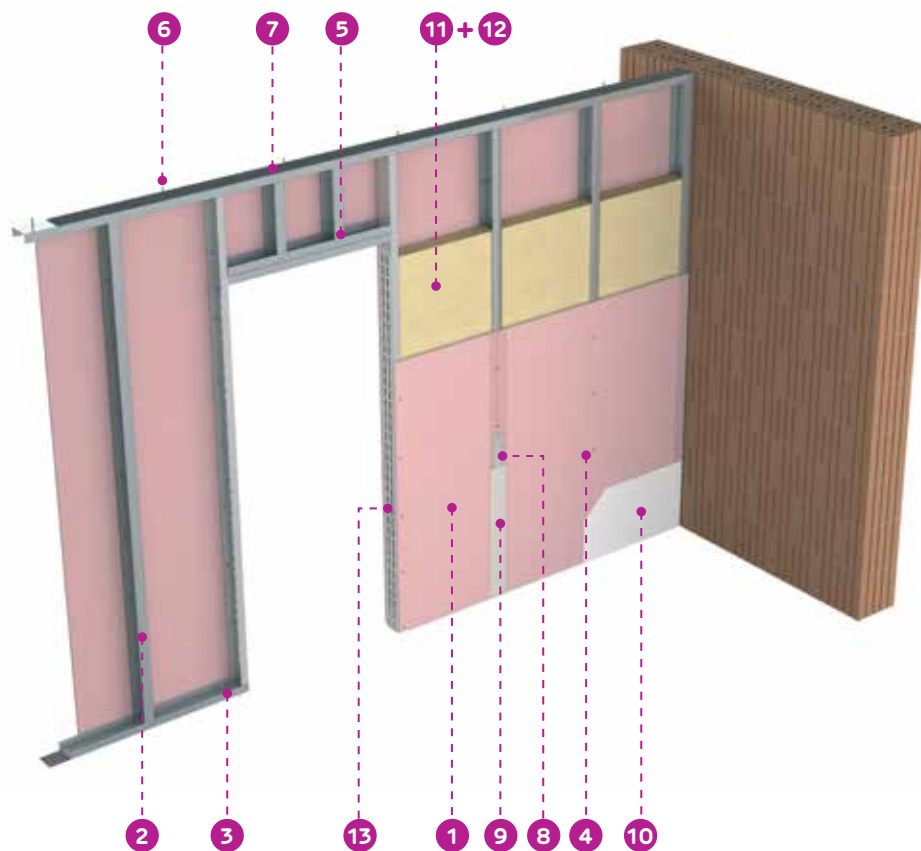
Consumul este calculat pentru un sistem cu înălțimea de 3 m și nu cuprinde pierderile sau particularitățile din șantier. Cantitățile sunt exprimate pentru 1 m² de sistem. Vata minerală împreună cu elementele de prindere (agrafe) sunt opționale, aceasta se utilizează doar din considerente de izolare acustică. Consumul pentru gletul de finisaj este estimat pentru obținerea gradului Q4 în grosime de 1 mm.

(1) Placa Smart A 12.5 se va utiliza doar în spații uscate, cu umiditate normală. Pentru aplicații în spații umede (precum: baie, bucătărie, etc.) se impune utilizarea plăcii de gips-carton Smart H 12.5.

(2) Se poate utiliza alternativ pasta gata preparată: NIDA Readymix Profesional sau NIDA Excellence.

PERETE CU PERFORMANȚĂ LA FOC EI45

Perete simplu placat



- | | |
|---|---|
| 1 Placă gips-carton Smart F 12.5 | 8 Bandă îmbinări (fibră de sticlă) |
| 2 Profil montant Smart Metal CW | 9 Ipsos îmbinări Smart Top |
| 3 Profil ghidaj Smart Metal UW | 10 Glet de finisaj din Adera Liss |
| 4 Șurub autofiletant 212x25 | 11 Wată minerală |
| 5 Șurub autoperforant 4.2x13 Flat Head | 12 Agrafe wată minerală |
| 6 Fixare mecanică ^(*) (ex: diblu metalic DN6) | 13 Cadru gol ușă - soluție NIDA Metal UA |
| 7 Bandă etanșare monoadezivă | |



Configurații sisteme

Tip sistem	Grosime sistem [mm]	Montant Smart Metal [grosime 0.5 mm]	Interax montant [mm]	Tip placă	Izolare acustică R_w [dB]		Înălțime maximă [m]	
					Fără vată minerală	Cu vată minerală	Montant simplu CW	Montant dublat CW-H
D75	75	CW50	600	2x1 Smart F 12.5	34	41	2.63	3.44
D75	75	CW50	400	2x1 Smart F 12.5	34	40	3.44	3.65
D75	75	CW50	300	2x1 Smart F 12.5	34	40	4.05	4.66
D100	100	CW75	600	2x1 Smart F 12.5	35	43	3.65	5.00
D100	100	CW75	400	2x1 Smart F 12.5	35	42	4.86	5.00
D100	100	CW75	300	2x1 Smart F 12.5	35	42	5.00	5.00
D125	125	CW100	600	2x1 Smart F 12.5	36	44	4.05	5.00
D125	125	CW100	400	2x1 Smart F 12.5	36	44	5.00	5.00
D125	125	CW100	300	2x1 Smart F 12.5	36	43	5.00	5.00

Consumuri de material

	Denumire produs	U.M.	Cantități					
			Montant CW simplu			Montant CW dublat		
			600 mm	400 mm	300 mm	600 mm	400 mm	300 mm
1	Placă Smart 12.5	m ²	2.00	2.00	2.00	2.00	2.00	2.00
2	Profil Smart Metal CW	m	1.90	2.70	3.50	3.40	5.00	6.70
3	Profil Smart Metal UW	m	0.70	0.70	0.70	0.70	0.70	0.70
4	Șurub autofiletant 212 x 25 cu bit PH2	buc	20.00	26.00	32.00	20.00	26.00	32.00
5	Șurub autopercutant 4.2 x 13 Flat Head cu bit PH2	buc	0.00	0.00	0.00	4.00	6.00	8.00
6	Fixare mecanică ⁽¹⁾ (ex: diblu metalic DN6)	buc	3.00	3.00	3.00	3.00	3.00	3.00
7	Bandă de etanșare monoadezivă	m	0.80	0.80	0.80	0.80	0.80	0.80
8	Bandă îmbinări (fibră de sticlă)	m	3.50	3.50	3.50	3.50	3.50	3.50
9	Ipsos îmbinări SMART TOP	kg	0.60	0.60	0.60	0.60	0.60	0.60
10	Glet finisaj din Adera Liss ⁽¹⁾	kg	1.20	1.20	1.20	1.20	1.20	1.20
11	Vată minerală (opțional)	m ²	1.00	1.00	1.00	1.00	1.00	1.00
12	Agrafe pentru vată minerală (opțional)	buc	1.00	1.00	1.00	1.00	1.00	1.00

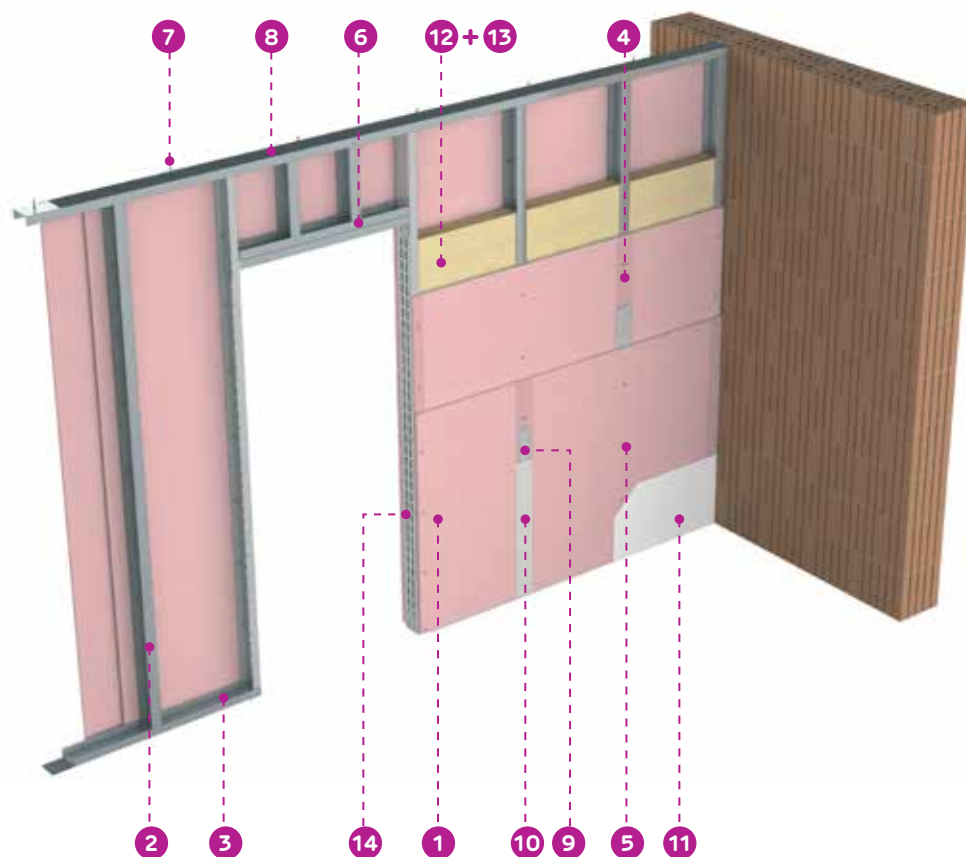
Notă:

Consumul este calculat pentru un sistem cu înălțimea de 3 m și nu cuprinde pierderile sau particularitățile din șantier. Cantitățile sunt exprimate pentru 1 m² de sistem. Vata minerală împreună cu elementele de prindere (agrafe) sunt opționale, aceasta se utilizează doar din considerente de izolare acustică. Consumul pentru gletul de finisaj este estimat pentru obținerea gradului Q4 în grosime de 1 mm.

(1) Se poate utiliza alternativ pasta gata preparată: NIDA Readymix Profesional sau NIDA Excellence.

PERETE CU PERFORMANȚĂ LA FOC EI90

Perete dublu placat



- | | |
|---|---|
| 1 Placă gips-carton Smart F 12.5 | 8 Bandă etanșare monoadezivă |
| 2 Profil ghidaj Smart Metal CW | 9 Bandă îmbinări (fibră de sticlă) |
| 3 Profil ghidaj Smart Metal UW | 10 Ipsos îmbinări SMART TOP |
| 4 Șurub autofiletant 212x25 | 11 Glet de finisaj din Adera Liss |
| 5 Șurub autofiletant 212x45 | 12 Vată minerală |
| 6 Șurub autoperforant 4.2x13 Flat Head | 13 Agrafe vată minerală |
| 7 Fixare mecanică ^(*) (ex: diblu metalic DN6) | 14 Cadru gol ușă - soluție NIDA Metal UA |



Configurații sisteme

Tip sistem	Grosime sistem [mm]	Montant Smart Metal [grosime 0.5 mm]	Interax montant [mm]	Tip placă	Izolare acustică R_w [dB]		Înălțime maximă [m]	
					Fără vată minerală	Cu vată minerală	Montant simplu CW	Montant dublat CW-H
D100	100	CW50	600	2x2 Smart F 12.5	42	51	3.65	4.46
D100	100	CW50	400	2x2 Smart F 12.5	42	50	4.05	4.66
D100	100	CW50	300	2x2 Smart F 12.5	42	49	4.66	5.00
D125	125	CW75	600	2x2 Smart F 12.5	43	53	4.66	5.00
D125	125	CW75	400	2x2 Smart F 12.5	43	52	5.00	5.00
D125	125	CW75	300	2x2 Smart F 12.5	43	51	5.00	5.00
D150	150	CW100	600	2x2 Smart F 12.5	45	55	5.00	5.00
D150	150	CW100	400	2x2 Smart F 12.5	45	53	5.00	5.00
D150	150	CW100	300	2x2 Smart F 12.5	44	52	5.00	5.00

Consumuri de material

	Denumire produs	U.M.	Cantități					
			Montant CW simplu			Montant CW dublat		
			600 mm	400 mm	300 mm	600 mm	400 mm	300 mm
1	Placă Smart F 12.5	m ²	4.00	4.00	4.00	4.00	4.00	4.00
2	Profil Smart Metal CW	m	1.90	2.70	3.50	3.40	5.00	6.70
3	Profil Smart Metal UW	m	0.70	0.70	0.70	0.70	0.70	0.70
4.1	Șurub autofiletant 212 x 25 cu bit PH2	buc	12.00	16.00	20.00	12.00	16.00	20.00
4.2	Șurub autofiletant 212 x 45 cu bit PH2	buc	20.00	26.00	32.00	20.00	26.00	32.00
5	Șurub autopercutant 4.2 x 13 Flat Head cu bit PH2	buc	0.00	0.00	0.00	4.00	6.00	8.00
6	Fixare mecanică ⁽¹⁾ (ex.: diblu metalic DN6)	buc	3.00	3.00	3.00	3.00	3.00	3.00
7	Bandă de etanșare monoadezivă	m	0.80	0.80	0.80	0.80	0.80	0.80
8	Bandă îmbinări (fibră de sticlă)	m	3.50	3.50	3.50	3.50	3.50	3.50
9	Ipsos îmbinări SMART TOP	kg	1.20	1.20	1.20	1.20	1.20	1.20
10	Glet finisaj din Adera Liss ⁽¹⁾	kg	1.20	1.20	1.20	1.20	1.20	1.20
11	Vată minerală (opțional)	m ²	1.00	1.00	1.00	1.00	1.00	1.00
12	Agrafe pentru vată minerală (opțional)	buc	1.00	1.00	1.00	1.00	1.00	1.00

Notă:

Consumul este calculat pentru un sistem cu înălțimea de 3 m și nu cuprinde pierderile sau particularitățile din șantier. Cantitățile sunt exprimate pentru 1 m² de sistem. Vata minerală împreună cu elementele de prindere (agrafe) sunt opționale, aceasta se utilizează doar din considerente de izolare acustică. Consumul pentru gletul de finisaj este estimat pentru obținerea gradului Q4 în grosime de 1 mm.

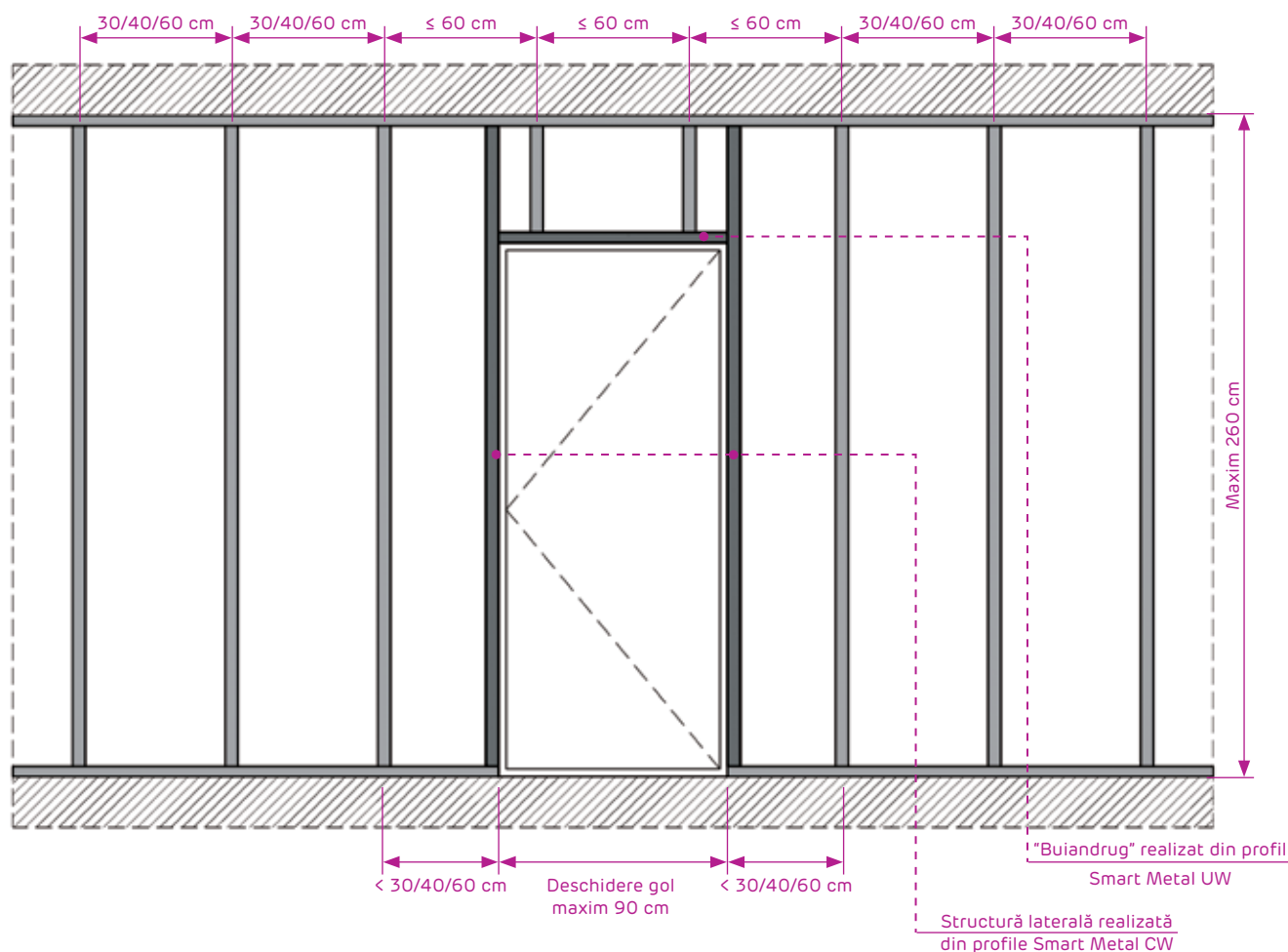
(1) Se poate utiliza alternativ pasta gata preparată: NIDA Readymix Profesional sau NIDA Excellence.

REALIZARE GOL DE UȘĂ ÎN PEREȚII DE GIPS-CARTON - SMART

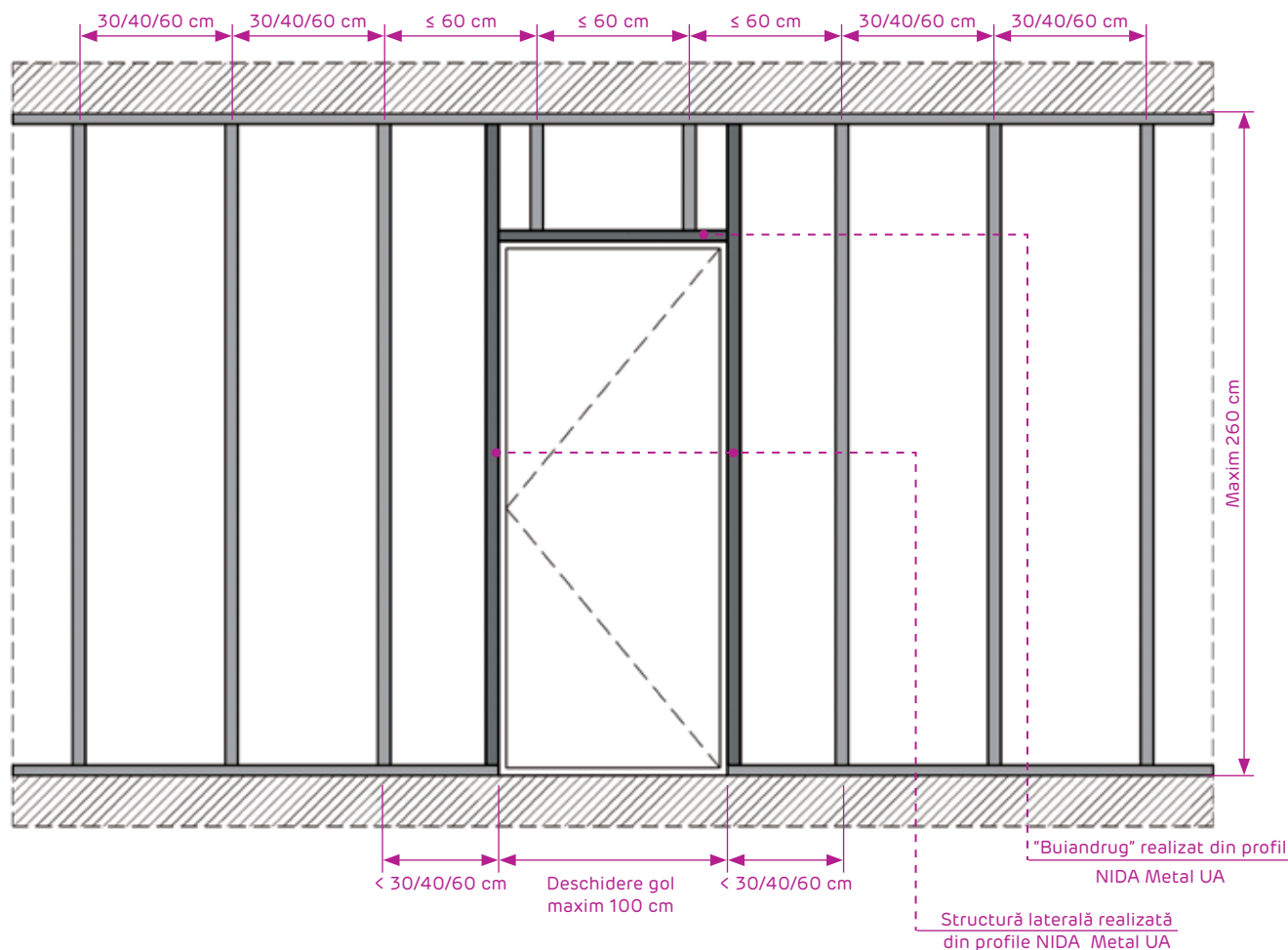
Configurații structură pentru golul de ușă:

Soluție cadru gol ușă	Înălțime maximă perete [cm]	Deschidere maximă gol de ușă [cm]	Observații
Cadru realizat din profile Smart Metal CW-UW	260	90	Greutate maximă foaie ușă: 20 kg
Cadru realizat din profile Smart Metal UA	500	100	

Configurații structură pentru golul de ușă:

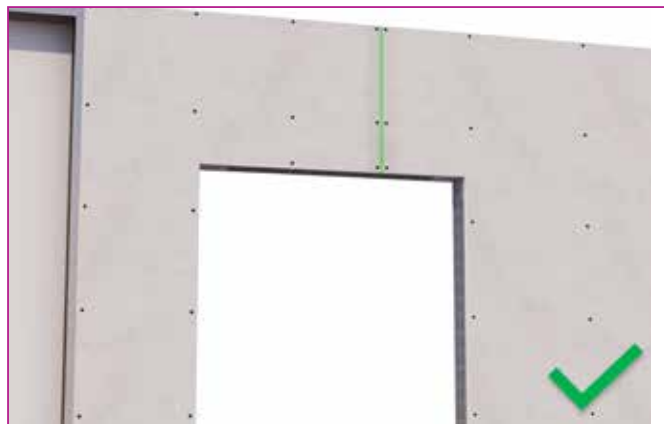
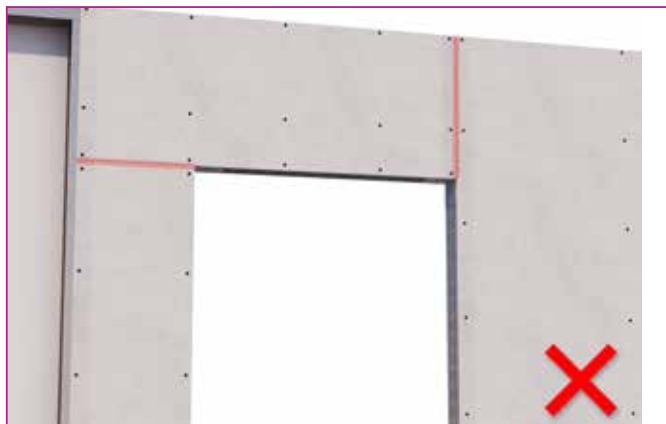


Cadru de ușă realizat din structura NIDA Metal UA



Realizarea corectă a plăcii cu gips-carton în zona golului de ușă

În zona golului de ușă, pentru a evita apariția fisurilor la îmbinări, montajul plăcilor de gips-carton se va realiza astfel încât să nu existe rost orizontal sau vertical între plăci, în prelungirea laturilor golului de ușă.



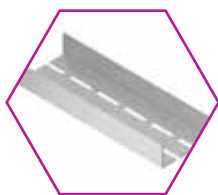
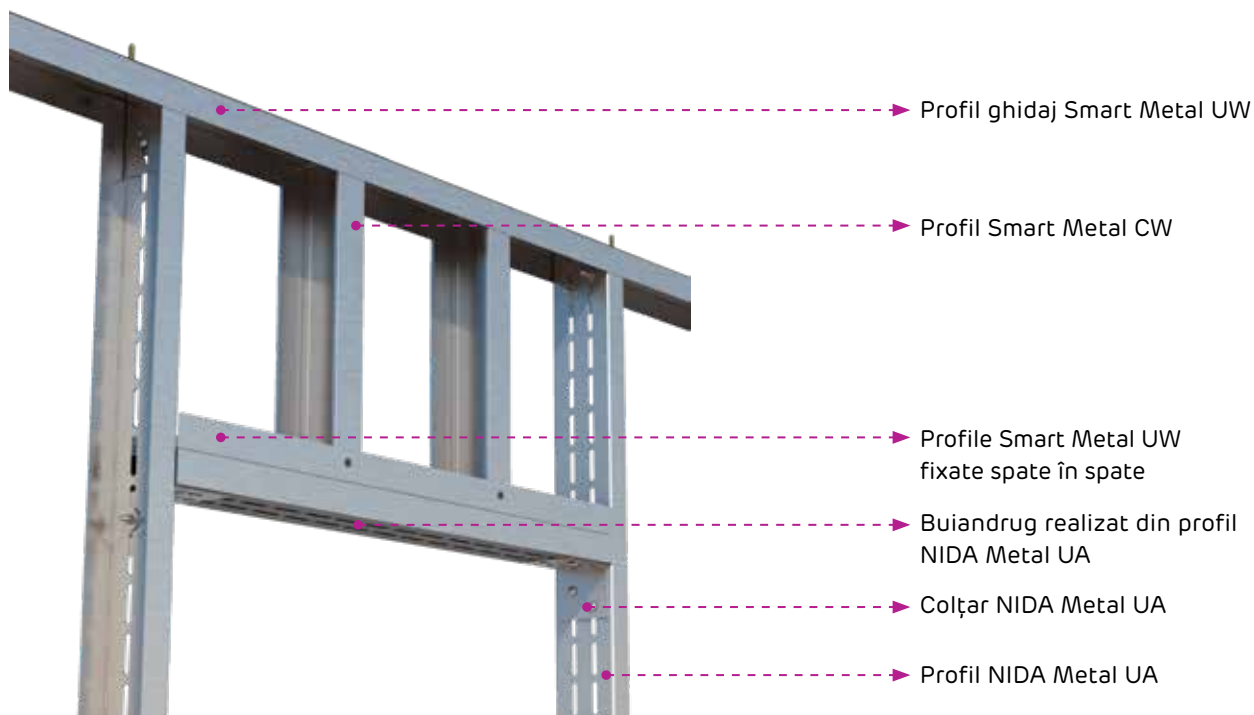
REALIZAREA CADRELOR DE UȘĂ CU PROFILE NIDA METAL UA SINIAT



LEGENDĂ

1. Profil NIDA Metal UA
2. Profil ghidaj Smart Metal UW
3. Montant Smart Metal CW
4. Colțar NIDA Metal UA
5. Șurub metric M8 cu piuliță
6. Fixare mecanică^(*)
7. Bandă de etanșare monoadezivă

Detaliu de închidere deasupra golului de ușă Realizare buiandrug din profil NIDA Metal UA



Profil
NIDA Metal UA



Colțar
NIDA Metal UA



Șurub metric
M8 cu piuliță



Diblu metalic
DN6

Denumire produs	Cantitate [bucată]
Profil NIDA Metal UA 2 mm (lungime 3 m)	3
Colțar UA	6
Șurub metric M8 cu piuliță	16
Fixare mecanică ^(*) (diblu metalic Siniat DN6)	8

Notă:

Cantitățile de materiale sunt calculate pentru un gol de ușă cu deschiderea ≤ 1.2 m, într-un perete cu înălțimea de 2.6 m. Cantitățile sunt estimate per bucată de material fără a ține cont de pierderi sau particularitățile din șantier.



ADERA Liss

Glet de finisare cu aplicare manuală și mecanizată

Adera Liss este un glet pe bază de ipsos, de culoare albă, predozat cu aditivi speciali pentru a constitui un fundament durabil pentru finisarea pereților. În amestec cu apa, se formează o pastă omogenă cu timp de lucru extins și lucrabilitate superioară. După uscare se obține o suprafață finală netedă, uniformă reprezentând stratul ultim de finisare.

DOMENII DE UTILIZARE

- ▶ Ideal pentru finisarea de excepție a plăcilor de gips-carton, a gleturilor de încărcare și a tencuielilor de ipsos;

PERFORMANȚE

Grosimea stratului de material

0 - 1 mm

Consum specific

0,4 kg/m²/mm

Timp de lucru

90 - 100 de minute

Aplicare manuală și mecanizată



BENEFICII



FOARTE UȘOR DE APLICAT;
SE OBTÎN SUPRAFEȚE DEOSEBIT DE FINE



ȘLEFUIRE EXCELENTĂ CHIAR ȘI DUPĂ O
PERIOADĂ MAI ÎNDELUNGATĂ DE LA APLICARE



CONSUM REDUS
DE MATERIAL

MOD DE LUCRU

PREPARARE

- ▶ Pentru prepararea pastei se utilizează vase și ustensile curate;
- ▶ Se adaugă prin presărare pulbere în apă, niciodată invers;
- ▶ Elementele metalice vor fi înglobate și protejate împotriva coroziunii;

APLICARE

- ▶ Se aplică pe suprafețe stabile, uscate și bine curățate;
- ▶ La aplicare se utilizează gletiera din oțel inoxidabil;
- ▶ Se aplică într-un strat sau în straturi succesive până la obținerea unei suprafețe plane;
- ▶ Grosimea de aplicare este de 0 - 1 mm;
- ▶ În cazul în care se dorește șlefuirea suprafeței se va utiliza șmirghel de granulație 180 - 220;
- ▶ Se utilizează la temperaturi mai mari de 5 °C;



Info +40 312 240 100



www.siniat.ro



Calculator sisteme de gips-carton



NIDA Readymix Profesional

Pastă gata preparată

NIDA Readymix Profesional este o pastă gata preparată, de culoare albă, care se utilizează în interiorul clădirilor, cu aplicare manuală sau mecanizată. Se folosește în sistemele de îmbinare și finisare a plăcilor de gips-carton, precum și pentru gletuirea completă a suprafețelor minerale.

DOMENII DE UTILIZARE

- ▶ Sisteme de gips-carton, pentru obținerea unui nivel de finisare Q3 sau Q4;
- ▶ Pentru finisajul pe întreaga suprafață a pereților și plafoanelor din substraturi minerale, atât manual cât și mecanizat;
- ▶ Finisaje pe substraturi de gips-carton, tencuială din ipsos, gleturi de încărcare;
- ▶ Suprafața perfect netedă rezultată este ideală ca substrat pentru vopsea, tapet și alte materiale decorative;

PERFORMANȚE

Consum pentru aplicațiile pe tencuială, glet / la o aplicare

aprox. 1,5 kg/m²/mm

Consum pentru sisteme de gips-carton, finisare Q3 sau Q4

aprox. 0.5 – 0.6 kg/m²/mm

Grosimea optimă a unui strat

de la 1,0 la 1,5 mm



BENEFICII



SE POATE APLICA MANUAL,
MECANIZAT ȘI CU TRAFEALETUL



UȘOR DE APLICAT



SE OBTIN SUPRAFEȚE SUPERALBE
ȘI NETEDE, GATA DE VOPSIRE

MOD DE LUCRU

NIDA Readymix Profesional se produce în formă de pastă, gata de aplicare imediat după deschiderea cutiei. Aplicarea manuală sau mecanizată se face la o temperatură ambiantă și a suprafeței de +5°C până la +25°C. Pasta trebuie aplicată pe suprafețe cu ajutorul gletierei, a șpaclului sau a trafaletului (aplicare manuală) sau prin pulverizare cu ajutorul unui agregat corespunzător pentru realizarea finisării (aplicare mecanizată). Aplicarea pastei se poate face după o prealabilă pregătire a suprafețelor. Suportul trebuie să fie uscat și curat. Timpul de uscare a unui strat este de cel puțin 24 de ore în funcție de temperatura și umiditatea ambiantă.



Siniat Romania



Siniat Romania

GAMA DE PRODUSE ȘI
APLICAȚII SMART

nida Excellence

Glet autonivelant de finisare



Gletul gata preparat **Nida Excellence** este o masă de șpaclu subțire, polimerică, destinată finisării suprafețelor plane din interiorul clădirilor. Se caracterizează printr-o aderență bună la suprafață. Este ușor de aplicat. După aplicarea mecanizată a produsului, suprafețele nu mai necesită finisare manuală.

DOMENII DE UTILIZARE

- ▶ Produsul este destinat gletuirii mecanizate a suprafețelor minerale din interior (plăci de gips-carton, tencuială de ipsos, gleturi de încărcare). Se caracterizează printr-o aplicare perfectă și un grad de alb ridicat, ce constituie o bază excelentă pentru lucrările de vopsire ulterioare;

PERFORMANȚE

Consum specific **1,5 - 2,5 kg/m²/mm**

Grosimea optimă a unui strat **1,0 - 1,5 mm**

Grosimea maximă a unui strat **2 mm**



BENEFICII



MOD DE LUCRU

- ▶ Gletul autonivelant Nida Excellence este fabricat sub formă de pastă, gata de utilizare imediat după deschiderea ambalajului. Este interzisă adăugarea apei în produs. Înainte de aplicare, produsul se va amesteca ușor cu un malaxor la viteză mică;
- ▶ Pentru aplicarea produsului se va folosi o mașină tip airless cu presiune mare. Unghiul de aplicare se va adapta tipului de lucrare efectuată. Se recomandă folosirea unui duze de 529. În timpul aplicării presiunea de lucru va fi de minim 120-130 bari. Lungimea dintre perete și pistol trebuie să fie de cca. 100 cm. Grosimea maximă a stratului va fi de 2 mm la aplicarea încrucișată (o trecere pe verticală, a doua, pe orizontală). Produsul nu mai are nevoie de intervenție pentru finisare. Înainte de vopsire, suprafața se va șlefui cu hârtie abrazivă cu granulația de 150-180;
- ▶ Vopseaua se va putea aplica după 24 de ore, în funcție de condițiile de lucru: temperatura și umiditatea aerului;



Info +40 312 240 100



www.siniat.ro



Calculator sisteme de gips-carton

ECHIPA COMERCIALĂ

Contactează echipa dedicată pentru
PLĂCI DE GIPS-CARTON, PROFILE ȘI ACCESORII



Contactează echipa dedicată pentru
GLETURI ȘI TENCUIELI



CĂTĂLIN BIȚĂ

AREA SALES MANAGER

București - Ilfov, Brașov, Dâmbovița, Giurgiu, Prahova
0720 070 267
catalin.bit@etexgroup.com

CRISTINA SUBȚIRICĂ

AREA SALES MĂNAGER

Brăila, Buzău, Călărași, Constanța, Galați, Ialomița, Tulcea
0751 012 112
cristina.subtirica@etexgroup.com

ADRIAN CRUCERU

AREA SALES MANAGER

Alba, Arad, Bihor, Cluj, Hunedoara, Mureș, Sălaj,
Satu Mare, Sibiu, Timiș
0729 966 753
adrian.cruceru@etexgroup.com

REVELINO POPESCU

AREA SALES MANAGER

Argeș, Caraș-Severin, Dolj, Gorj, Mehedinți, Olt, Teleorman,
Vâlcea
0742 100 792
revelino.popescu@etexgroup.com

BOGDAN COJOCARU

AREA SALES MANAGER

Bacău, Bistrița Năsăud, Botoșani, Covasna, Harghita, Iași,
Maramureș, Neamț, Suceava, Vaslui, Vrancea
0742 189 913
bogdan.cojocaru@etexgroup.com

LAURENȚIU DUMITRU

Argeș, Caraș-Severin, Dolj, Gorj, Hunedoara, Mehedinți, Olt,
Timiș, Vâlcea
0755 036 297
laurentiu.dumitru@etexgroup.com

DINU NIMAS

Alba, Arad, Bihor, Cluj, Maramureș, Mureș, Satu Mare,
Sălaj, Sibiu
0745 081 944
dinu.nimas@etexgroup.com

BOGDAN APREOTESEI

Botoșani, Suceava, Neamț, Iași, Bacău, Vaslui, Vrancea,
Galați, Brăila, Harghita, Covasna, Bistrița Năsăud
0740 312 250
bogdan.apreotesei@etexgroup.com

MARIAN BANDULEA

Tulcea, Constanța, Călărași, Ialomița, Buzău, Prahova,
Teleorman, Dâmbovița, Brașov
0740 092 000
marian.bandulea@etexgroup.com

COSMIN GHIȚĂ

București, Ilfov, Giurgiu
0756 038 724
cosmin.ghita@etexgroup.com

RECOMANDĂRI DEPOZITARE ȘI TRANSPORTUL PLĂCILOR

Calitatea înaltă a finisării cu ajutorul plăcilor din gips-carton NIDA Smart 12,5 mm poate fi asigurată dacă se respectă următoarele recomandări:

- ▶ plăcile se transportă cu marginea transversală vertical sau cu mijloace de transport speciale adaptate (cărucioare, motostivuitoare, camioane)
- ▶ plăcile se depozitează pe paleți sau distanțieri de lemn, dispuși la o distanță egală de aproximativ 50 cm între ei. Pachetele se vor depozita pe pardoseli uscate și netede. Acest tip de depozitare împiedică apariția deteriorărilor (deformări sau rupere)
- ▶ depozitarea și montajul se efectuează la interior la temperaturi cuprinse între 5-40°C și cu o umiditate relativă a încăperilor de maxim 60%
- ▶ plăcile care în timpul depozitării s-au umezit, trebuie uscate perfect înainte de montaj. În acest scop, se vor așeza în poziție verticală pe o pardoseală netedă, cu posibilitatea ca aerul să treacă liber printre ele
- ▶ nu se recomandă depozitarea pe perioade îndelungate la lumina directă a soarelui
- ▶ la depozitarea plăcilor trebuie să se țină seama de capacitatea portantă a pardoselii.

De exemplu: 72 plăci NIDA Smart cu grosimea de 12,5 mm reprezintă o greutate pentru pardoseală de aprox. 468 kg/m².



UȘOR DE TĂIAT,
FIXAT ȘI MANEVRAT



PERFORMANȚĂ
TEHNICĂ



DURABILITATE

Datele și parametrii conținute în prezentul catalog se referă numai la produsele fabricate de **Etex Building Performance SA** și sunt în conformitate cu cerințele legale românești și caracteristicile produselor la data emiterii sale (data catalogului 1 septembrie 2023). Vă aducem la cunoștință pe această cale că informațiile de mai sus nu se aplică produselor similare.

Etex Building Performance SA nu este răspunzătoare pentru punerea în operă a produselor prezentate în acest catalog în alt mod decât cel indicat în prezentul material.

Vă asigurăm că **Etex Building Performance SA** face toate eforturile și ia toate măsurile necesare în vederea alinierii continue a produselor noastre la standardele cerute de legislația română. În acest sens, compania noastră face verificări periodice în vederea identificării oricăror modificări în cerințele legislative și aplicării acestora, în situația în care sesizați asemenea inadvertențe, vă rugăm să le notificați la adresa de e-mail siniat.ro@etexgroup.com

Totodată, în calitate de producător, **Etex Building Performance SA** își rezervă dreptul de a aduce modificări caracteristicilor produselor, sistemelor și detaliilor tehnice din acest catalog.

Aspecte generale, tehnice și
de securitate privind
PLAFOANELE DIN GIPS-CARTON



DE CE SĂ FIE COMPLICAT?



SMARTSTART

CALCULATOR GIPS-CARTON. SIMPLU. RAPID.

CALCULEAZĂ



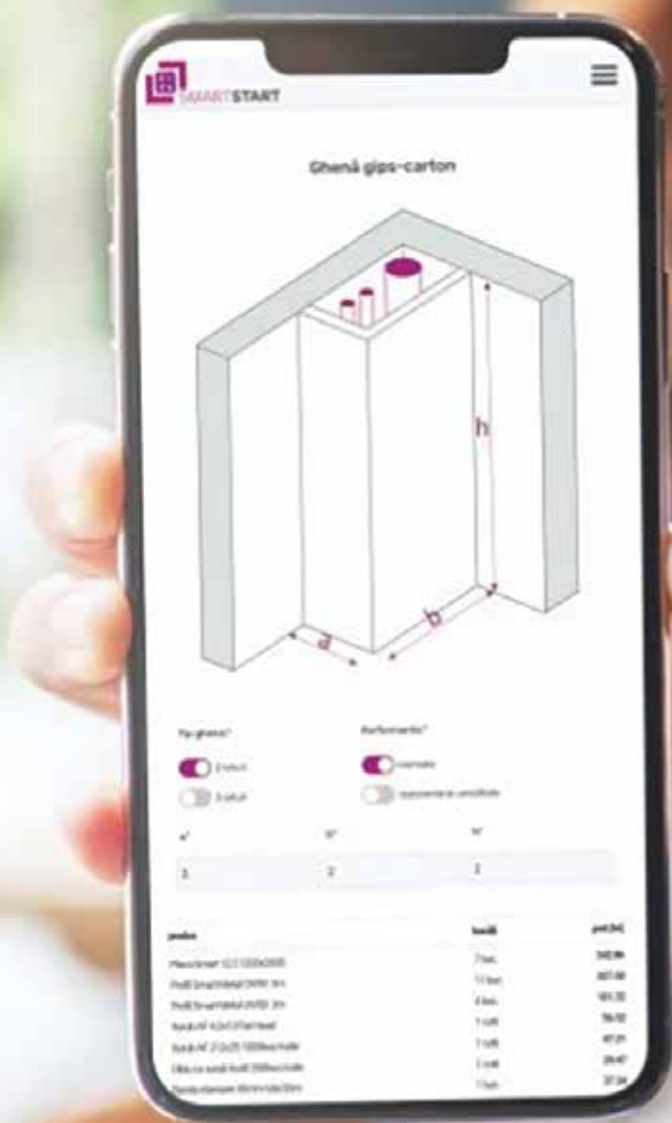
1

Selectează aplicația de gips-carton dorită (perete între camere, placare elemente de zidărie sau beton, închidere ghenă de instalații, plafon suspendat sau închidere mansardă)



2

Introdu dimensiunile aferente (exemplu: perete cu înălțimea de 2.6 m și lungimea de 4.5 m)



3

Alege performanțele de care ai nevoie (standard, rezistență la umiditate sau izolare acustică)



4

Obții automat cantitățile de materiale pentru lucrarea ta și o hartă cu locațiile cele mai apropiate de unde se pot achiziționa materialele necesare.



Inovație de peste 110 ani

Prezent în 45 de țări, Grupul Etex inspiră lumea să construiască spații sigure, sustenabile, inteligente și estetice, cu un spectru larg de soluții ușoare.

De la sisteme modulare inovatoare la sisteme de top din fibrociment și gips-carton. De la aplicații de înaltă performanță pentru tencuirea pereților, placarea fațadelor până la protecție împotriva focului și izolație pentru construcții.




Etex Building Performance S.A.

Str. Vulturilor nr. 98, et. 5-6
sector 3, București
Tel.: (+4) 031 224 01 00
siniat.ro@etexgroup.com



Pentru detalii și soluții, vizitați
www.siniat.ro

Ne găsiți și pe

-  /siniat.romania
-  @siniatromania
-  Siniat Romania

Ediția 2023