



**PROFILE METALICE  
PENTRU  
SISTEMELE DE GIPS-CARTON**



## Cine suntem

De la începuturile noastre în 1905, EteX a fost pionier pentru a deveni lider global în soluții de construcție ușoare. Fondată și cu sediul în continuare la Bruxelles, Belgia, EteX s-a extins rapid în toată Europa și în lume. Inovarea și cercetarea permanentă în domeniul protecției la foc, tehnologiei plăcilor de gips-carton, fibrociment și a tencuielilor, construcții modulare și inginerie au permis ca EteX să contribuie la transformarea industriei construcțiilor, bazându-se pe scopul său de a inspira moduri de viață.



## Ce facem

Îmbunătățim calitatea vieții clienților noștri cu soluții de construcție ușoare din ce în ce mai eficiente.



## Ce ne motivează

Crearea de valoare pentru angajații, clienții, comunitățile locale, partenerii și acționarii noștri.

**etex** inspiring ways  
of living

## Mărcile noastre principale

 **Siniat**

**Promat**

 **EQUITONE**  
Fibre cement facade materials

 **URSA**

 **Superboard**

*Euronit*

**PLADUR**

 **Gyplac**

*Eternit*

**CEDRAL**

 **DURLUCK**

 **Kalsi**

### Drumul către sustenabilitate 2030

„Drumul către sustenabilitate 2030” de la Etex este planul nostru pentru a contribui la construirea unui viitor mai bun și sustenabil. Lucrăm spre această viziune prin grija față de societate și impactul asupra mediului, dezvoltând soluții inovatoare pentru industria construcțiilor.

Împreună, suntem într-o călătorie captivantă spre îmbunătățirea sustenabilității pe termen scurt și lung.

Află mai multe pe [www.etexgroup.com](http://www.etexgroup.com)

Road to Sustainability

2030

**etex** inspiring ways  
of living

# Grupul Etex la nivel global

13,500



Angajați

45



Țări

140

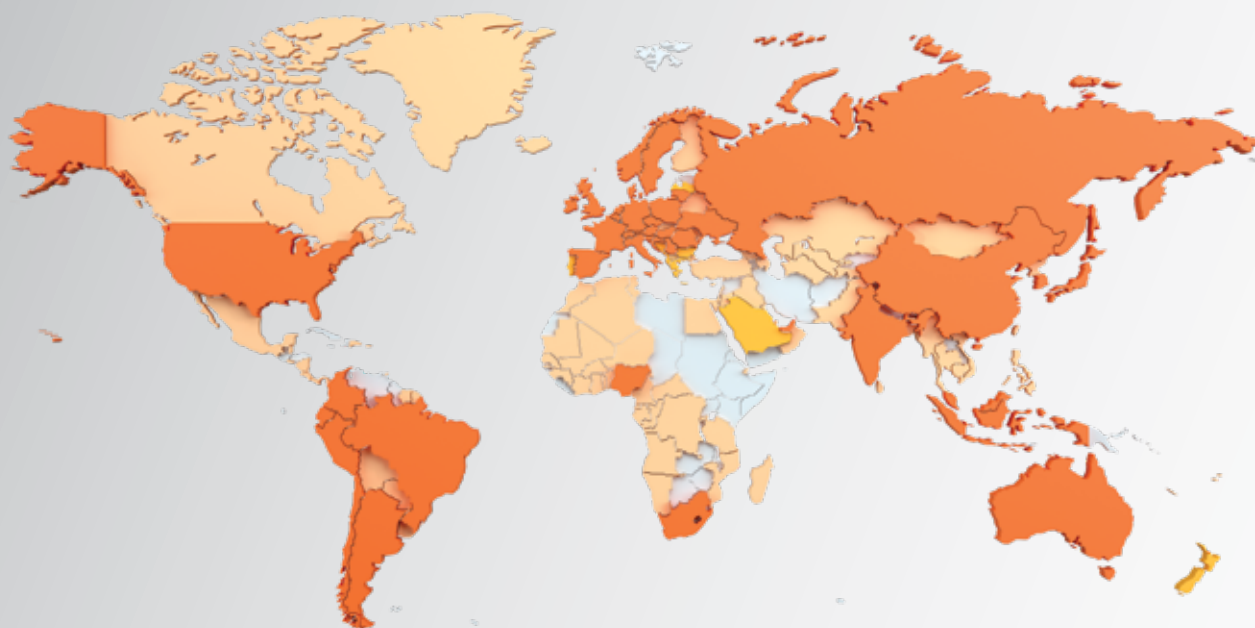


Fabrici

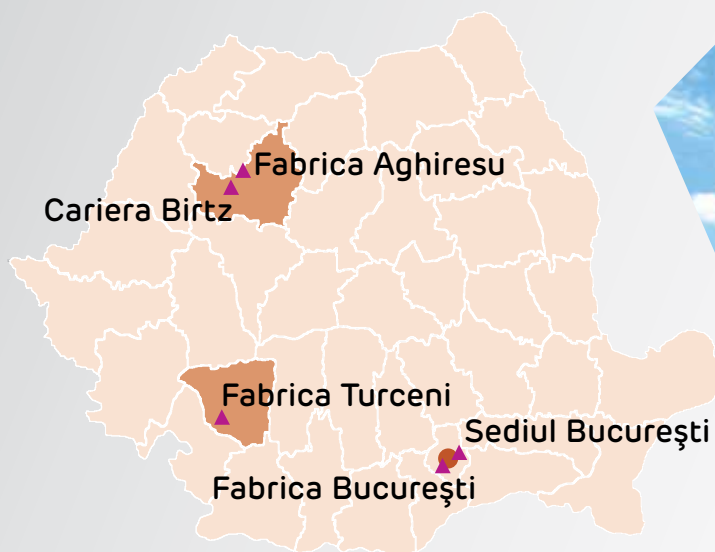
6



Centre de  
inovare și  
tehnologie



## Etex în România



**Protecție pasivă împotriva  
focului și materiale de înaltă  
performanță pentru izolații**

3

Plăci rezistente la foc, vopseluri,  
spray-uri și sisteme pasive de  
protecție împotriva incendiilor pentru  
construcții rezidențiale, comerciale,  
birouri și spații industriale.

# Cele 5 tehnologii ale noastre



## 1 Gips-carton

Placă din gips-carton cu miez de gips ranforsat cu fibre de sticlă ale cărei suprafețe și margini longitudinale sunt acoperite de un carton special multistrat. Pentru aplicații interne și externe.

1



2

## Fibro-ciment

Placare de fațade ventilate pentru clădiri rezidențiale și publice, învelitori pentru industria agricolă și produse din fibro-ciment pentru terase și pardoseli.



5

## Sisteme și soluții

Soluții de structuri metalice ușoare și plăci cu densitate mare, cu fibră de lemn pentru execuție rapidă și ușoară în șantier.



## 4 Produse de izolație

Vată minerală de sticlă și polistiren extrudat (XPS), două produse de înaltă performanță ce garantează o calitate excelentă a izolației pentru anveloparea clădirilor, compartimentări interioare, pardoseli, plafoane și conducte de aer condiționat.

4



**Profilele Siniat** asigură o soluție solidă și durabilă în construirea structurii pentru placarea pereților existenți; pereți despărțitori; tavane suspendate sau finisaje de mansardă.

Profilele au fost proiectate și fabricate în așa fel încât să asigure stabilitatea construcției și compatibilitatea cu toate accesoriile Siniat, metoda de asamblare fiind în același timp simplă dar și intuitivă.







Pe lângă profilele standard protejate anticoroziv, oferta Siniat include și profile cu grosime crescută a zincului, în **clasele de coroziune C3 și C5**, destinate instalării în medii cu umiditate relativă medie, mare și foarte mare, dar și o gama de profile gofrate din **gama SMART**.



## ALEGEREA UNUI PRODUS ÎN FUNCȚIE DE PROPRIETĂȚILE SALE

**Profilele metalice NIDA de la Siniat** sunt fabricate conform standardului SR EN 14195:2015. Toate profilele Siniat sunt realizate din tablă laminată la rece. Tablă utilizată pentru producție provine de la furnizori europeni certificați ISO. Secțiunile sunt profilate la rece, pentru producerea lor se folosește o tablă de oțel zinc în clasa I cu denumirea DX51D+Z SR EN 10346:2015, având **acoperire cu zinc de la 100 g / m<sup>2</sup> la 275 g / m<sup>2</sup>**. Acest lucru este esențial în cazul profilelor pentru că astfel este garantat un nivel ridicat de securitate și protecție adecvată pe termen lung împotriva umidității. **Acoperirea anticorozivă se realizează direct în procesul de producție a oțelului, care permite o acoperire de 100%**. Oțelul este în momentul tăierii controlat de un dispozitiv laser automat pentru a elimina defectele de calitate. În timpul procesului de producție, se realizează un control de calitate pe loturi de produse; sunt verificate dimensiunile, unghiurile de îndoire, lungimea secțiunii și corectitudinea ambalării.

Categorie	Mod	Tip proprietate			
		Înălțime max.	Foc	Acustic	Rezistență la umiditate
NIDA Metale	pereți	14m	max EI180	da	*
	tavane	-	max EI180	da	*
	tavane UA	-	max EI180	da	*
NIDA Hydro C3	pereți	14m	max EI180	da	***
	tavane	-	max EI180	da	***
	tavane UA	-	max EI180	da	***
NIDA Hydro C5	pereți	14m	max EI90	da	*****
	tavane	-	max EI180	da	*****
	tavane UA	-	max EI180	da	*****
Smart Metal	pereți	4m	max EI90	da	*
	tavane	-	-	da	*

Clasa de coroziune	Mediu Extern	Mediu intern	Consum de ZN cf SR ISO 9223	Tip Profil
 C1	-	Spații încălzite cu umiditate relativă mică și atmosfera nepoluată precum case, apartamente, birouri, scoli, hoteluri, magazine.	-	NIDA STANDARD; SMART PROFILE
 C2	Atmosferă slab poluată, SO <sub>2</sub> < 12μg/m <sup>3</sup> zone rurale, orașe mici	Spații neîncălzite în care poate să apară condensarea precum depozite, sali de sport	>0.7 μm/an 0,6g/m <sup>2</sup> pe an	NIDA Hydro C3
 C3	Atmosferă urbană SO <sub>2</sub> < 12...14 μg/m <sup>3</sup> , zone de coastă cu concentrație scăzută de clor	Spații de producție cu umiditate relativă mare și poluarea atmosferică mică precum fabrici din industria alimentară, spălătorii, parcuri subterane	0,7-2,1 μm/an 5-15 g/m <sup>2</sup> pe an	NIDA Hydro C3
 C4	Atmosferă industrială cu poluare mare SO <sub>2</sub> < 40...90 μg/m <sup>3</sup> sau zone de coastă cu concentrație medie de clor	Spații de producție cu umiditate relativă mare și poluarea atmosferică mare precum saune, piscine, uzine chimice	2,1-4,2 μm/an 15-30 g/m <sup>2</sup> pe an	NIDA Hydro C5
 C5-I	Atmosferă industrială cu poluare și umiditate mare SO <sub>2</sub> < 90...250 μg/m <sup>3</sup>	clădiri sau spații în care este condens și poluare permanentă	4,2...6,3 μm/an 30-40 g/m <sup>2</sup> pe an	NIDA Hydro C5
 C5-M	Zone costiere și marine cu concentrație mare de clor	clădiri sau spații în care este condens și poluare permanentă	6,3...8,4 μm/an 40-60 g/m <sup>2</sup> pe an	NIDA Hydro C5

Informațiile din tabel sunt conform ISO12944; ISO9226; ISO9223; ISO1461.

Utilizarea profilelor cu alte dimensiuni decât dimensiunile sistemului pot duce la probleme structurale grave. Din păcate, foarte des clienților li se oferă profil 0,4 până la 0,45 mm grosime, care nu oferă o rigiditate suficientă structurii. Acestea sunt moi, iar tabla subțire face ca șuruburile autofiletante să nu ofere un suport de prindere adecvat plăcii. O prindere inadecvată a plăcii de gips-carton crește riscul deformării al plăcilor și pot favoriza fisuri interne iar protecția împotriva incendiilor este scăzută.



# PROFILE NIDA



Info +40 312 240 100



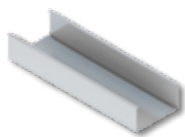
[www.siniat.ro](http://www.siniat.ro)



Calculator sisteme de gips-carton  
[www.calculator-siniat.ro](http://www.calculator-siniat.ro)



## PROFILE NIDA METAL CW



Profile NIDA Metal CW sunt profile metalice din tablă zincată cu grosime de 0,6 mm, având în secțiune forma literei "C", fabricate prin prelucrare la rece pe mașini de profilat cu tren de role.

Profilele NIDA Metal CW se utilizează la montarea structurii metalice verticale pentru pereți ("W") sau plăci NIDA System (profil montant), prin asamblare în profilele de ghidaj, pentru fixarea plăcilor NIDA. Profilele CW au ștantașe o decupare în forma literei H pentru a facilita trecerile instalațiilor prin perete.

PROFILE NIDA METAL				
Cod SAP	Denumire	lungime mm	buc/pachet	buc/bax
4042727	Profil NIDA Metal CW50	3000	8	144
4042732	Profil NIDA Metal CW50	4000	8	144
4042738	Profil NIDA Metal CW75	3000	8	144
4042741	Profil NIDA Metal CW75	4000	8	144
4042715	Profil NIDA Metal CW100	3000	8	144
4042718	Profil NIDA Metal CW100	4000	8	144

Produse complementare



Profile UW

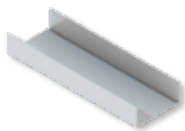


Placă NIDA



Șuruburi AF

## PROFILE NIDA METAL UW



NIDA Metal UW este un profil metalic din tablă zincată cu grosime de 0.6mm, având în secțiune forma literei "U", fabricate prin prelucrare la rece pe mașini de profilat cu tren de role.

Profilele NIDA Metal UW se utilizează pentru ghidarea și menținerea pe poziție a profilelor montant (CW), la montajul structurii metalice pentru pereți sau plăci NIDA System (profil de ghidaj)

PROFILE NIDA METAL				
Cod SAP	Denumire	lungime mm	buc/pachet	buc/bax
4042763	Profil NIDA Metal UW50	3000	8	144
4042764	Profil NIDA Metal UW50	4000	8	144
4042765	Profil NIDA Metal UW75	3000	8	144
4042767	Profil NIDA Metal UW75	4000	8	144
4042759	Profil NIDA Metal UW100	3000	8	144
4042761	Profil NIDA Metal UW100	4000	8	144

Produse complementare



Profile CW



Bandă de etanșare  
monoadezivă



Diblu Metalic DN6





PROFILE SPECIALE NIDA METAL		
Cod SAP	Denumire	lungime mm
4061970	Profil NIDA Metal UW 80x50x80, 0,8 mm*	3000
4050249	Profil NIDA Metal UW 80x75x80, 0,8 mm*	3000
4042760	Profil NIDA Metal UW 80x100x80, 0,8 mm*	3000
4062291	Profil NIDA Metal UW 100x50x100, 1 mm*	3000
4061971	Profil NIDA Metal UW 120x75x120, 1 mm*	3000
4061972	Profil NIDA Metal UW 120x100x120, 1 mm*	3000
4048218	Profil NIDA Metal UW 80x100x80, 2 mm*	3000
4061973	Profil NIDA Metal UW 150x75x150, 2 mm*	3000
4061974	Profil NIDA Metal UW 150x100x150, 2 mm*	3000
4052844	Profil NIDA Metal UW 250x100x250, 2 mm*	3000

Produse complementare



Profile CW



Bandă de etanșare  
monoadezivă



Diblu Metalic DN6

## PROFILE NIDA METAL UA



Profilele NIDA Metal UA este un profil metalic din tablă zincată groasă, având grosimea de 2 mm și secțiune în forma literei "U", fabricat prin profilare la rece și ștanțare pe latura de bază.

Profilele UA se utilizează pentru formarea golurilor de ușă sau geam, rigidizări suplimentare ale pereților, plăcilor sau plafoanelor.

PROFILE NIDA METAL PENTRU TOCURI DE UȘI			
Cod SAP	Denumire	lungime mm	buc/pachet
4042751	Profil NIDA Metal UA50	3000	4
4042753	Profil NIDA Metal UA50	4000	4
4042754	Profil NIDA Metal UA75	3000	4
4042756	Profil NIDA Metal UA75	4000	4
4042747	Profil NIDA Metal UA100	3000	4
4042750	Profil NIDA Metal UA100	4000	4

Produse complementare



Coltar UA



Șurub M8 cu piuliță



Șurub Flat Head

## PROFILE NIDA CD60



NIDA Metal CD 60 este un profil metalic din tablă zincată cu grosime de 0.6mm, având în secțiune forma literei "C", fabricate prin prelucrare la rece pe mașini de profilat cu tren de role.

Profilele NIDA Metal CD 60 se utilizează pentru montarea structurii metalice orizontale pentru plafoane NIDA, sau verticale pentru placări NIDA, prin asamblare în profilele de ghidaj, în vederea fixării plăcilor din gips-carton.

PROFILE NIDA Metal pentru plafoane și placări				
Cod SAP	Denumire	lungime mm	buc/pachet	buc/bax
4042704	Profil NIDA Metal CD60	3000	8	240
4042706	Profil NIDA Metal CD60	4000	8	240

Produse complementare



Profile UD30



Placă NIDA



Bridă reglabilă

## PROFILE NIDA UD30



NIDA Metal UD 30 este un profil metalic din tablă zincată cu grosime de 0.6mm, având în secțiune forma literei "U", fabricate prin prelucrare la rece pe mașini de profilat cu tren de role.

Profilele NIDA Metal UD 30 se utilizează pentru ghidarea și menținerea pe poziție a profilelor de susținere (CD), la montajul structurii metalice pentru plafoane sau placări NIDA System (profil perimetral).

PROFILE NIDA Metal pentru plafoane și placări				
Cod SAP	Denumire	lungime mm	buc/pachet	buc/bax
4042757	Profil NIDA Metal UD30	3000	16	240
4042758	Profil NIDA Metal UD30	4000	16	240

Produse complementare



Bandă de etanșare monoadezivă



Șurub Flat Head

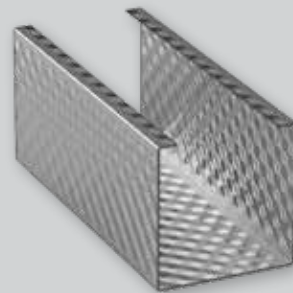


Diblu Metalic DN6





# PROFILE SMART



Info +40 312 240 100



[www.siniat.ro](http://www.siniat.ro)



Calculator sisteme de gips-carton  
[www.calculator-siniat.ro](http://www.calculator-siniat.ro)

Profilele SMART sunt realizate din tablă laminată la rece, tabla gofrată după modelul special SINIAT este apoi prelucrată la rece pe mașini cu role pentru a obține profilele CD, UD, CW și UW.

Datorită modelului de gofrare, lungimii și formei, profilele SMART METAL au următoarele avantaje față de profilele economice din piață:

- Manipulare mai bună a profilelor;
- Rezistență marită;
- Îmbinare mai bună între profilele CW și UW;
- Modelul amprentării profilelor previne alunecarea acestora astfel încât pot fi transportate și depozitate mai ușor;
- Calitate și fiabilitate superioară;
- Compatibilitate 100% cu accesoriile Siniat.



PROFILE SMART METAL pentru pereți și placări				
Cod SAP	Denumire	lungime mm	buc/pachet	buc/bax
4082439	Profil SMART METAL UW50	3000	8	144
4084859	Profil SMART METAL UW50	4000	8	144
4082440	Profil SMART METAL UW75	3000	8	144
4084759	Profil SMART METAL UW75	4000	8	144
4082437	Profil SMART METAL UW100	3000	8	144
4084761	Profil SMART METAL UW100	4000	8	144
4082428	Profil SMART METAL CW50	3000	8	144
4084758	Profil SMART METAL CW50	4000	8	144
4082429	Profil SMART METAL CW75	3000	8	144
4084760	Profil SMART METAL CW75	4000	8	144
4082427	Profil SMART METAL CW100	3000	8	144
4084762	Profil SMART METAL CW100	4000	8	144

Produse complementare



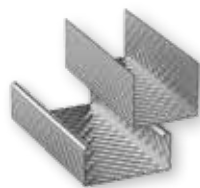
Placă NIDA SMART



Bandă de etanșare monoadezivă



Șuruburi AF



PROFILE SMART METAL pentru plafoane și placări				
Cod SAP	Denumire	lungime mm	buc/pachet	buc/bax
4082435	Profil SMART METAL UD30	3000	16	240
4084080	PROFIL SMART METAL UD30	4000	16	240
4082426	Profil SMART METAL CD60	3000	8	240
4083871	Profil SMART METAL CD61	4000	8	240

Produse complementare



Placă NIDA SMART



Bridă multiplă



Șuruburi AF



SMART TOP





# PROFILE HYDRO



Info +40 312 240 100



[www.siniat.ro](http://www.siniat.ro)



Calculator sisteme de gips-carton  
[www.calculator-siniat.ro](http://www.calculator-siniat.ro)

## PROFILE NIDA HYDRO CLASA C3



Oriunde avem umiditate peste medie, zone cu variații mari de caldura sau alte condiții chimice, construcția metalică trebuie protejată împotriva coroziunii.

Protecția împotriva coroziunii a structurii metalice este garanția pentru durabilitatea construcțiilor din gips-carton. Profilele SINIAT din gama HYDRO ce sunt realizate pentru clasele de coroziune C3 și C5 oferă protecția și siguranța sistemelor de pereți sau placări pe perioade lungi de timp în zone cu umiditate mare, sau mediu coroziv. Zone precum piscinele, saunele sau placările exterioare au nevoie de un grad de protecție superior al structurii datorită mediului ce duce la o corodare rapidă a structurii metalice obișnuite.

PROFILE NIDA HYDRO C3				
Cod SAP	Denumire	lungime mm	buc/pachet	buc/bax
91124	Profil NIDA HYDRO C3 CW50	4000	8	
91130	Profil NIDA HYDRO C3 CW75	4000	8	
91118	Profil NIDA HYDRO C3 CW100	4000	8	
91141	Profil NIDA HYDRO C3 UW50	4000	8	
91143	Profil NIDA HYDRO C3 UW75	4000	8	
91139	Profil NIDA HYDRO C3 UW100	4000	8	
91134	Profil NIDA HYDRO C3 CD60	4000	8	
91137	Profil NIDA HYDRO C3 UD27	4000	16	
137952	Profil NIDA HYDRO C3 UA50	3000	24	
137953	Profil NIDA HYDRO C3 UA50	4000	24	
137954	Profil NIDA HYDRO C3 UA75	3000	24	
137955	Profil NIDA HYDRO C3 UA75	4000	24	
137951	Profil NIDA HYDRO C3 UA100	3000	24	
134166	Profil NIDA HYDRO C3 UA100	4000	24	

Produse complementare



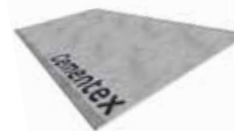
Placă AQUABORD



Racord dubu de îmbinare C3



Sistem Nonius C3



Placă Cementex



## PROFILE NIDA HYDRO CLASA C5



PROFILE NIDA HYDRO C5				
Cod SAP	Denumire	lungime mm	buc/pachet	buc/bax
4077721	Profil NIDA HYDRO C5 CW50	4000	8	128
4077727	Profil NIDA HYDRO C5 CW75	4000	8	96
4077732	Profil NIDA HYDRO C5 CW100	4000	8	64
4077736	Profil NIDA HYDRO C5 UW50	4000	8	160
4077737	Profil NIDA HYDRO C5 UW75	4000	8	120
4077738	Profil NIDA HYDRO C5 UW100	4000	8	80
4077711	Profil NIDA HYDRO C5 CD60	4000	12	180
4077713	Profil NIDA HYDRO C5 UD28	3000	16	288
4077754	Profil NIDA HYDRO C5M UA50	3000	24	96
4077757	Profil NIDA HYDRO C5M UA50	4000	24	96
4077762	Profil NIDA HYDRO C5M UA75	3000	24	100
4077764	Profil NIDA HYDRO C5M UA75	4000	24	100
4077770	Profil NIDA HYDRO C5M UA100	3000	24	80
4077772	Profil NIDA HYDRO C5M UA100	4000	24	80

Produse complementare



Placă AQUABORD



Racord dubu de  
îmbinare C5



Sistem Nonius C5



## RECOMANDĂRI DEPOZITARE ȘI TRANSPORT

- ▶ Profilurile din oțel NIDA sunt transportate și depozitate pe suprafețe uscate și plane (pe paleți sau rafturi din depozit). Această depozitare previne apariția deteriorărilor (deformări sau coroziune).
- ▶ Profilurile din oțel NIDA trebuie protejate împotriva umidității și agenților atmosferici. Profilurile trebuie depozitate și montate în încăperi închise cu temperatura  $\geq +5^{\circ}\text{C}$ .
- ▶ Profilurile din oțel zincat Nida trebuie păstrate într-un mediu cu clasa de corozivitate atmosferică de cel mult C1 conform SR EN ISO 9226:2012.
- ▶ Elementele trebuie dispuse astfel încât să nu fie expuse la deteriorări mecanice.
- ▶ Elementele trebuie depozitate pe suporturi, la o înălțime de cel puțin 30 cm față de nivelul terenului.

## MĂSURI DE PROTECȚIE

- ▶ Produsele nu sunt clasificate în categoria celor cu grad de pericolozitate, nu prezintă riscuri, nu sunt dăunătoare și nu pune în pericol viața, sănătatea și securitatea utilizatorilor dacă sunt folosite în condiții normale, în conformitate cu destinația pentru care au fost produse.
- ▶ La montaj se va avea în vedere că muchiile pot provoca tăieturi și se recomandă utilizarea mănușilor de protecție.

## CERTIFICARE

Produsele îndeplinesc cerințele standardului SR EN 14195 privind "Profile metalice pentru construcții suport pentru sistemele cu plăci din gips-carton: Noțiuni, cerințe, metode de testare"

- ▶ Produsele sunt în conformitate cu:
  - HG nr. 1022/ 2002 privind regimul produselor și serviciilor care pot pune în pericol viața, sănătatea și securitatea muncii și protecția mediului
  - HG nr. 622/2004 cu modificările și completările ulterioare, privind stabilirea condițiilor de introducere pe piață a produselor pentru construcții, prevederile referitoare la conformitate, specificațiile și documentele tehnice directe



REZISTENȚĂ  
LA COROZIUNE



PERFORMANȚĂ  
TEHNICĂ



DURABILITATE



PRODUS  
RECICLABIL



[www.youtube.com/user/SiniatRomania](https://www.youtube.com/user/SiniatRomania)



[www.facebook.com/siniat.romania](https://www.facebook.com/siniat.romania)

PROFILE METALICE SINIAT

1. La montajul profilelor CW din înălțimea măsurată a peretelui trebuie scăzut 1 cm pentru a permite montajul facil a profilelor CW în profilele UW. Acestea având și rolul de preluare a dilatării sistemului.
2. Pe profilele perimetrare trebuie montat întodeauna bandă de etanșare monoadezivă. Scopul ei este de a asigura izolația acustică pentru peretele construit. În caz contrar, scade performanța fonică a peretelui despărțitor.
3. Pentru construcția cadrelor de uși se folosesc profilele NIDA Metal UA. Acestea asigură stabilitatea sistemului și anularea vibrațiilor pe durata de viață a ușilor.
4. Profilele NIDA Metal UA, care se montează, cu ajutorul sistemelor de colțare pentru UA. Colțarele se fixează de profil cu ajutorul a doua șuruburi M8 la fiecare îmbinare și se montează de tavan sus și jos.
5. Pentru profilele cu grosimi mari, tip UA, sau acolo unde profilele CW sau UW se suprapun se folosesc șuruburi AP (autoperforante).
6. Pentru o izolare acustică optimă / superioară se utilizează la prinderea profilelor CW de structura suport, bride acustice; iar pentru tavane se utilizează piesa Nonius Acustic. Acestea au o bucsă din cauciuc calibrată pentru eliminarea vibrațiilor.
7. În zonele de baie, bucătărie și saune, se utilizează plăci din gips carton rezistente la umiditate (Nida Hydro, Smart H, Aquaboard, Cementex) împreună cu profile din clasa de rezistență la coroziune C3 sau C5. (Profile cu zinc 275 (Zn275) și tratament organic (C5)).
8. Se utilizează șuruburile FlatHead la prinderea profilelor metalice CW de UW. Acestea previn apariția deformărilor în mantaua plăcilor din gips carton în procesul de montare a acestora pe structurile spațiale pregătite anterior.



TIPS & TRICK PENTRU METALE

# DIVIZIA DE PLĂCI DE GIPS-CARTON



## ECHIPA COMERCIALĂ

**Cristina Subțirică** - Dobrogea  
0751 012 112  
cristina.subtirica@etexgroup.com

**Bogdan Cojocaru** - Moldova  
0742 189 913  
bogdan.cojocaru@etexgroup.com

**Adrian Cruceru** - Satu Mare/ Sălaj/ Cluj/  
Bihor/ Arad/ Alba/ Timiș/ Hunedoara/  
Mureș/ Sibiu  
0729 966 753  
adrian.cruцерu@etexgroup.com

**Revelino Popescu** - Oltenia  
0742 100 792  
revelino.popescu@etexgroup.com

**Cătălin Biță** - București, Ilfov, Giurgiu,  
Dâmbovița, Prahova, Brașov  
0720 070 267  
catalin.bită@etexgroup.com

## ECHIPA TEHNICĂ

**Alexandru Dobrescu** - Galați, Brăila, Buzău, Tulcea, Ialomița, Călărași,  
Constanța  
0729 974 065  
alexandru.dobrescu@etexgroup.com

**Mihai Baran** - Maramureș, Bistrița-Năsăud, Harghita, Covasna, Vrancea, Suceava,  
Neamț, Bacău, Botoșani, Iași, Vaslui  
0745 573 550  
mihai.baran@etexgroup.com

**Ovidiu Ioan Teoc** - Satu Mare, Sălaj, Cluj, Alba, Hunedoara, Bihor, Arad, Timiș  
0742 295 182  
ovidiu.teoc@etexgroup.com

**Teodor Ionescu** - Sibiu, Caras-Severin, Gorj, Mehedinti, Valcea, Arges, Dolj, Olt,  
Teleorman  
0724 243 837  
teodor.ionescu@etexgroup.com

**Vasile Onică** - București, Ilfov, Giurgiu, Dâmbovița, Prahova, Brașov, Mureș  
0751 303 884  
vasile.onica@etexgroup.com



[www.youtube.com/user/SiniatRomania](https://www.youtube.com/user/SiniatRomania)



[www.facebook.com/siniat.romania](https://www.facebook.com/siniat.romania)

PROFILE METALICE SINIAT



## Inovație de peste 110 ani

Prezent în 45 de țări, Grupul Etex inspiră lumea să construiască spații sigure, sustenabile, inteligente și estetice, cu un spectru larg de soluții ușoare.

De la sisteme modulare inovatoare la sisteme de top din fibrociment și gips-carton. De la aplicații de înaltă performanță pentru tencuirea pereților, placarea fațadelor până la protecție împotriva focului și izolație pentru construcții.




### Etex Building Performance S.A.

Str. Vulturilor nr. 98, et. 5-6  
sector 3, București  
Tel.: (+4) 031 224 01 00  
[siniat.ro@etexgroup.com](mailto:siniat.ro@etexgroup.com)



Pentru detalii și soluții, vizitați  
[www.siniat.ro](http://www.siniat.ro)

Ne găsiți și pe

-  /siniat.romania
-  @siniatromania
-  Siniat Romania

Ediția 2023